

您的水源是否洁净？

Agilent SureTarget GC/MS 水污染物筛查仪

几分钟完成常规定性筛查

Agilent **SureTarget GC/MS 水污染物筛查仪**采用自动化工作流程可靠地鉴定出水样中的污染物，数据分析时间缩短 90% 以上。

在最短的数据处理时间内对水样中 1000 多种污染物进行快速筛查，并快速生成报告。

您的实验室是否真的有时间应对大量的手动数据审查？



手动工作流程



SureTarget 工作流程

Agilent SureTarget GC/MS 水污染物筛查仪具有以下特性：

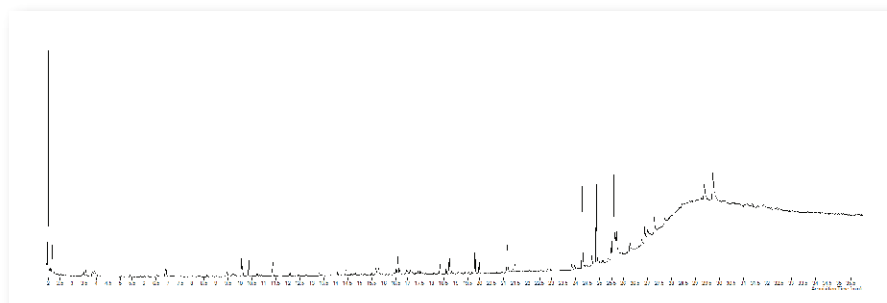
- 利用 SureTarget 工作流程加速数据审查
- 使用包含保留时间和谱图的数据库对 1000 多种水污染物进行可靠鉴定
- 使用提供的保留时间锁定 (RTL) 方法在不同实验室间的每次运行中获得相同结果
- 通过用户友好型模板简化报告
- 通过添加 NIST 谱库将工作流程拓展至未知物领域
- 经出厂测试和预配置的分析仪专门针对气相色谱和质谱方法进行优化，无需进行采集方法开发

如需了解更多信息并获取最新的应用简报，请访问：

www.agilent.com/chem/waterscreener

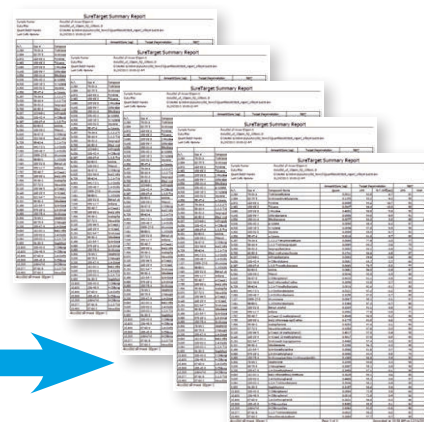
几分钟完成常规定性筛查

MassHunter SureTarget 工作流程通过消除背景干扰、将质谱图与水污染物谱库匹配来验证匹配结果，并且能够在色谱图中查找替代色谱峰，或在 NIST 谱库中查找替代质谱图匹配结果，所有这一切只需单击鼠标即可完成。



Analyze Batch

只需单击鼠标，节省 90% 的分析时间



订购信息：

如需订购 Agilent SureTarget GC/MS 水污染物筛查仪，请选择 M7462AA 以及 Agilent 5977B 单四极杆气质联用系统和 Agilent 7890B 气相色谱仪。

快速提高实验室分析效率。

如需联系当地的安捷伦客户服务中心或安捷伦授权经销商，请致电免费专线：**800-820-3278**，**400-820-3278（手机用户）** 或访问

www.agilent.com/chem/waterscreener

Agilent
CrossLab

洞察敏锐，成就超群

Agilent CrossLab 结合了安捷伦科技公司在创新的实验室服务、软件和消耗品领域的竞争力，提高了整个实验室的服务质量，提供重要的、可执行的行业见解和解决方案，助力客户实现更高效的经济效益、运营管理与科学成果。

查找当地的安捷伦客户中心：

www.agilent.com/chem/contactus-cn

免费专线：

800-820-3278，

400-820-3278（手机用户）

联系我们：

LSCA-China_800@agilent.com

在线询价：

www.agilent.com/chem/erfq-cn

本文中的信息、说明和指标如有变更，恕不另行通知。仅限研究使用。不可用于诊断目的。

© 安捷伦科技（中国）有限公司，2017
2017年2月15日，中国出版
5991-7770CHCN