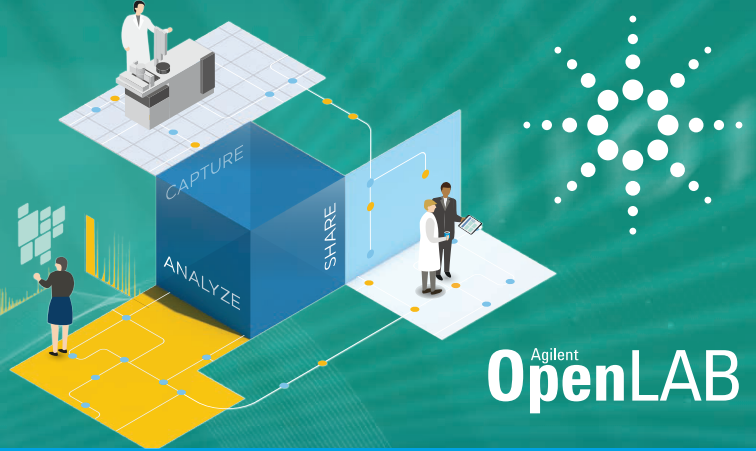


# 보다 안전하고 긴밀하게 연결된 실험실 구축을 시작하세요



## Agilent OpenLAB 엔터프라이즈 콘텐츠 매니저(ECM)

당신의 성공을 위해 OpenLAB ECM을 이용해 데이터 관리를 하십시오. 간단히 말해, OpenLAB ECM은 실험실 워크플로의 중단없이 데이터 무결성을 유지하며 어느 곳에서나 데이터를 수집하고, 관리할 수 있습니다. 따라서 오늘날의 데이터 추적성 요건을 충족하고 최적의 결과를 최대한 쉽게 표시할 수 있습니다.

### 데이터 무결성: 신뢰할 수 있는 실험실

이점	기능
적절한 사람에게 적절한 정보 제공	<ul style="list-style-type: none"><li>• 시스템과 콘텐츠 구조 수준에 따른 완벽한 액세스 제어</li></ul>
어떠한 데이터 관리 배치 전략에도 적응 가능	<ul style="list-style-type: none"><li>• 로컬 및 분산 저장소 구성 지원</li><li>• 구성 가능한 액세스 제어 설정으로 유연한 사용자 관리(로컬에서 또는 AD를 통해)</li></ul>
데이터의 전주기에 걸친 이벤트 추적	<ul style="list-style-type: none"><li>• 중앙 저장소를 통해 보관된 데이터 액세스 가능</li><li>• 메타데이터와 저장된 파일 사이의 완벽한 추적성</li><li>• 기록과 시스템 수준에서 개정 제어 및 활동 로그 이력</li></ul>

## 데이터 관리: 긴밀하게 연결된 실험실

이점	기능
내부/외부 파트너와 협업 용이	<ul style="list-style-type: none"> <li>• 정보의 다양하고 논리적인 구성</li> <li>• 글로벌 액세스</li> <li>• 자동 알림</li> <li>• 관련 파일에 대한 하이퍼링크</li> <li>• 검토/승인 워크플로</li> </ul>
간편한 정보	<ul style="list-style-type: none"> <li>• 필터 기능의 라이브러리를 이용한 확실한 메타데이터 관리</li> <li>• 간단하고, 직관적인 콘텐츠 구성/탐색</li> </ul>
크로마토그래피 데이터 시스템 파일의 신속한 검토 가능	<ul style="list-style-type: none"> <li>• 중앙 저장소</li> <li>• 기술 중립적인 파일 뷰어: 전용 소프트웨어 불필요</li> </ul>
장기 보관을 위해 파일이 변환되거나 압축되더라도 원래 소프트웨어에서 전체 데이터 세부 정보를 완벽하게 다시 획득 가능	<ul style="list-style-type: none"> <li>• 데이터 파일을 일반적인 데이터 소스의 형식으로 원할 때 복원 가능</li> </ul>
확실한 검색 결과	<ul style="list-style-type: none"> <li>• 확장 가능한 메타데이터 및 콘텐츠 검색</li> </ul>
어떤 소스에서 어떤 형식으로든 데이터 저장/관리 가능	<ul style="list-style-type: none"> <li>• 여러 가지 콘텐츠 업로드 기능: <ul style="list-style-type: none"> <li>- 직접 API 연결</li> <li>- 스케줄러</li> <li>- 인쇄 서비스</li> <li>- 보내기 기능</li> <li>- 데스크톱 호환 가능</li> </ul> </li> <li>• ECM 사용자 인터페이스(기술 중립적인 뷰어)를 통한 데이터 보기</li> </ul>
작업 할당과 데이터의 효율적이고 신뢰할 수 있는 관리(또는 처리)	<ul style="list-style-type: none"> <li>• 옵션인 Business Process Manager를 이용한 자동화된 조건부 작업 할당</li> </ul>
데이터의 자동 보호 및 중앙 집중화	<ul style="list-style-type: none"> <li>• OpenLAB ECM Scheduler는 백그라운드에서 콘텐츠를 업로드를 완전 자동화 처리</li> <li>• 내장된 구성을 통한 자동 콘텐츠 보관</li> </ul>

자세한 내용은 [www.agilent.com/chem/openlab](http://www.agilent.com/chem/openlab)에서 확인하십시오.

연구용으로만 사용하십시오. 진단 용도로는 사용하지 않습니다.  
이 발행물의 정보, 설명 및 사양은 사전 공지 없이 변경될 수 있습니다.

© Agilent Technologies, Inc. 2016  
2016년 12월 16일 한국에서 인쇄  
5991-7727K0

서울시 용산구 한남대로 98, 일신빌딩 4층 우)04418  
한국에질런트테크놀로지스(주) 생명과학/화학분석 사업부  
고객지원센터 080-004-5090 [www.agilent.co.kr](http://www.agilent.co.kr)

