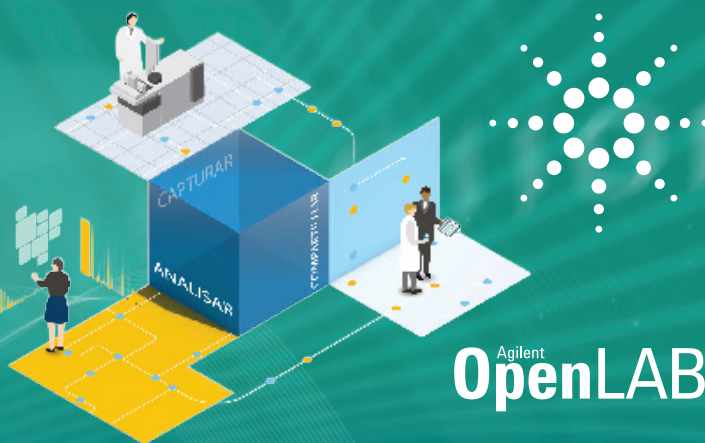


COMECE A CONSTRUIR UM LABORATÓRIO MAIS SEGURO E CONECTADO



Gestão de conteúdo eletrônico Agilent OpenLAB (ECM)

Assuma o controle dos seus dados, e do seu sucesso, com o OpenLAB ECM. Basicamente, o OpenLAB ECM permite coletar dados de qualquer local, manter a integridade dos dados e gerenciar os dados sem interromper o fluxo de trabalho do seu laboratório. Assim, você atende aos requisitos de rastreabilidade atuais e apresenta os seus resultados da melhor forma possível.

Integridade dos dados: o laboratório confiável

Benefício	Recursos
As informações corretas para as pessoas corretas	<ul style="list-style-type: none">• Controle de acesso total do sistema e da estrutura de conteúdo
Adapta-se a qualquer estratégia de implantação de gerenciamento de dados	<ul style="list-style-type: none">• Aceita configurações de repositório local e distribuído• Gerenciamento de usuários flexível (no local ou via AD) com definições de controle de acesso configuráveis
Rastreamento total do ciclo de vida	<ul style="list-style-type: none">• Os dados arquivados podem ser acessados pelo repositório central• Rastreabilidade total entre metadados e arquivos armazenados• Controle de revisão e histórico de log de atividade no registro e no sistema

Gerenciamento de dados: o laboratório conectado

Benefício	Recursos
Fácil colaboração com parceiros internos/externos	<ul style="list-style-type: none">• Organização lógica e flexível das informações• Acesso global• Notificações automáticas• Hyperlinks para arquivos relacionados• Fluxo de trabalho de revisão/aprovação
Informações ao seu alcance:	<ul style="list-style-type: none">• Gerenciamento robusto de metadados com filtro de biblioteca• Navegação/organização de conteúdo simples e intuitiva
Revise arquivos rapidamente, provenientes do sistema de dados de cromatografia	<ul style="list-style-type: none">• Localização central• Visualizador de arquivo independente da tecnologia: não é necessário um software dedicado
Obtenha acesso completo aos detalhes dos dados no software de origem mesmo quando os arquivos foram convertidos ou compactados para armazenamento a longo prazo.	<ul style="list-style-type: none">• Restauração de arquivos de dados sob demanda para o formato nativo para fontes de dados comuns
Resultados de pesquisa robustos	<ul style="list-style-type: none">• Metadados escaláveis e pesquisa de conteúdo
Armazene/gerencie dados em qualquer fonte e em qualquer formato	<ul style="list-style-type: none">• Mecanismos de upload de conteúdo diversificado:<ul style="list-style-type: none">– Conexões diretas com a API– Agendador– Serviço de impressão– Enviar para– Integração de desktop• Visualização de dados científicos por meio da interface de usuário do ECM (visualizador independente da tecnologia)
Gerenciamento (ou processamento) eficiente e confiável de atribuições de trabalho e dados	<ul style="list-style-type: none">• Atribuição de trabalho automatizada e condicional usando opcionalmente o gerenciador de processos de negócio (Business Process Manager)
Proteja e centralize automaticamente os seus dados	<ul style="list-style-type: none">• O agendador do OpenLAB ECM automatiza completamente o upload de conteúdo em segundo plano• A configuração integrada permite o arquivamento de conteúdo automatizado

Saiba mais em www.agilent.com/chem/openlab

Somente para uso em pesquisas. Não deve ser usado em procedimentos de diagnóstico. As informações, descrições e especificações presentes nesta publicação estão sujeitas a mudanças sem aviso prévio.

© Agilent Technologies, Inc. 2016
Publicado nos EUA, 16 de dezembro de 2016
5991-7727PTBR

