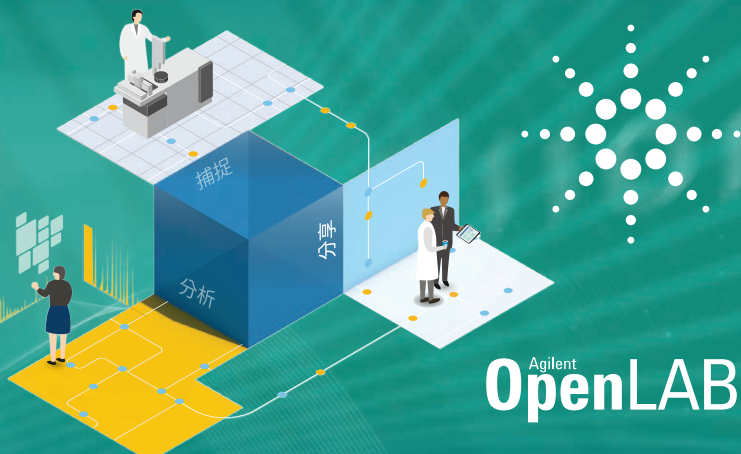


開始建立連結一個更安全的實驗室



Agilent
OpenLAB

Agilent OpenLAB 科學數據管理軟體 (ECM)

以 OpenLAB ECM 掌控您的數據並獲得成功。簡單來說，OpenLAB ECM 使您能夠從任何地方收集數據，維護數據完整性和管理數據，而不會中斷實驗室作業流程。因此您可以滿足當今對數據可追溯性的要求，並以最佳的方式展示您的結果。

數據完整性：可靠的實驗室

優勢	特色
確保適當人員具有正確的資訊	• 系統和內容結構層面的完整存取控制
適應任何數據管理的部署策略	• 支援本地和分散式存儲庫配置 • 以可配置的存取控制設置來靈活地管理使用者（本機或經由 AD）
完整生命週期內的活動追蹤	• 歸檔數據可經由中央存儲庫存取 • 過程數據和儲存檔案之間的完全可追溯性 • 在記錄及系統層級的修訂控制及活動日誌歷史記錄

數據管理：連結的實驗室

優勢	特色
易於與內部/外部夥伴合作	<ul style="list-style-type: none">• 靈活、合乎邏輯的管理資訊• 全球性存取• 自動化通知• 超鏈接到相關檔案• 檢視/批准作業流程
在您指尖的資訊	<ul style="list-style-type: none">• 具有過濾器資料庫的強大的過程數據管理• 簡單、直覺式內容管理/導航
從一般的層析儀數據系統快速檢視檔案	<ul style="list-style-type: none">• 中心位置• 技術中立的檔案瀏覽器：無需專用軟體
即使文件已被轉換或壓縮以長期儲存，也可以重新獲得原始軟體中的數據詳細信息。	<ul style="list-style-type: none">• 將數據檔案隨選恢復為一般數據源的本機格式
強大的搜索結果	<ul style="list-style-type: none">• 可擴展的過程數據和內容搜索
以任何格式任何來源儲存/管理數據	<ul style="list-style-type: none">• 多種內容上傳機制：<ul style="list-style-type: none">– 直接 API 連結– 調度– 列印服務– 傳送到– 桌面整合• 經由 ECM 使用者介面（技術中立瀏覽器）檢視科學數據
高效、可靠的工作分配及數據管理（或處理）	<ul style="list-style-type: none">• 採用可選的業務程序管理器自動化、有條件的工作分配
自動保護並集中化您的數據	<ul style="list-style-type: none">• OpenLAB ECM 調度器在後台完全自動的上傳內容• 內置功能可實現自動內容歸檔

了解更多，請拜訪 www.agilent.com/chem/openlab

只針對研究用途。不適用於臨床診斷。
此一刊物中的資訊、描述及規格如有變更，恕不另行通知。

© 台灣安捷倫科技股份有限公司，2016
2016 年 12 月 16 日，台灣出版
5991-7727CHTW