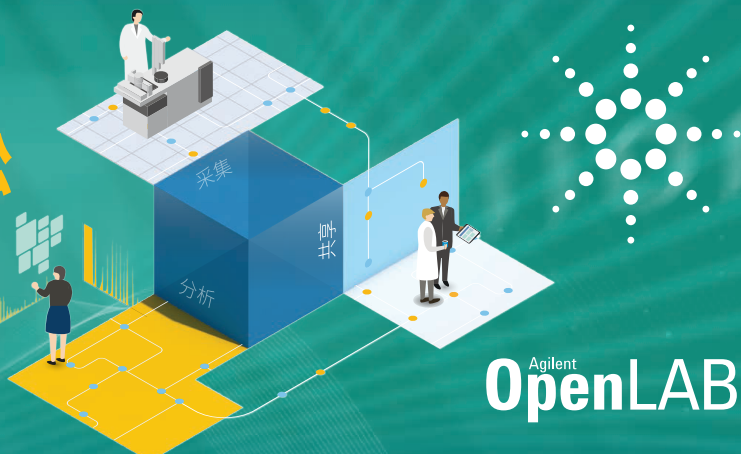


创建更加安全且轻松连接的实验室



Agilent OpenLAB 企业内容管理器 (ECM)

OpenLAB ECM 助您轻松掌控数据，助力您的成功。简言之，OpenLAB ECM 可以帮助您在不打乱实验室工作流程的条件下，从任意位置采集数据、维护数据完整性，并管理数据。因此，可以满足当今的数据可追溯性要求，并以最佳方式展示您的结果。

数据完整性：可靠的实验室

优势	特点
不同人员访问不同信息的权限控制	• 在系统和内容架构级别实现完全访问控制
适用于任意数据管理部署策略	• 支持本地和分布式存储库配置 • 利用可配置的访问控制设置实现灵活的用户管理（本地或通过 AD）
完整的生命周期事件追踪	• 可通过中央存储库访问存档数据 • 元数据和存储文件之间具有完全可追溯性 • 具有记录和系统级别的版本控制和活动日志历史记录

数据管理：轻松连接的实验室

优势	特点
与内部/外部合作伙伴轻松协作	<ul style="list-style-type: none">• 灵活合理的信息组织• 全球访问• 自动通知• 与相关文件建立超链接• 审查/批准工作流程
轻松获取信息	<ul style="list-style-type: none">• 具有过滤器库的强大元数据管理• 简单直观的内容组织/导航
快速查看常用色谱数据系统中的文件	<ul style="list-style-type: none">• 中央位置• 技术中立的文件查看器：无需专用软件
即使文件已被转换或压缩以便长期存储，也可恢复原始软件中数据详细信息的完全访问。	<ul style="list-style-type: none">• 可将常规数据源的数据文件按需恢复为原格式
强大的搜索结果	<ul style="list-style-type: none">• 可扩展的元数据和内容搜索
可存储/管理所有来源所有格式的数据	<ul style="list-style-type: none">• 多种内容上传机制：<ul style="list-style-type: none">- 直接 API 连接- 调度程序- 打印服务- 发送至- 桌面集成• 通过 ECM 用户界面（技术中立的查看器）查看科学数据
高效可靠地管理（或处理）工作分配和数据	<ul style="list-style-type: none">• 利用可选的业务流程管理器自动进行条件工作分配
自动保护和集中数据	<ul style="list-style-type: none">• OpenLAB ECM 调度程序可在后台完全自动上传内容• 内置配置可实现自动内容存档

如需了解更多信息，请访问 www.agilent.com/chem/openlab

仅限研究使用。不可用于诊断目的。
本资料中的信息、说明和指标如有变更，恕不另行通知。

© 安捷伦科技（中国）有限公司，2016
2016 年 12 月 16 日，中国出版
5991-7727CHCN