

IL MEGLIO IN ASSOLUTO

AFFIDABILITÀ. INERZIA. VALORE.



NUOVI vial A-Line Agilent

L'innovazione costante delle parti in vetro permette di migliorare le prestazioni analitiche e i risultati di laboratorio.

I nuovi vial A-Line Agilent: la scelta affidabile per i campioni di valore e le analisi ad alta precisione

- **Risparmia ore di analisi:** netta riduzione nel numero di ripetizioni delle analisi dei campioni.
- **Aumenta la produttività:** l'inerzia della superficie riduce la variabilità della risposta dei picchi, migliorando l'accuratezza dei risultati e riducendo la necessità di ripetere le analisi.
- **Otteni valori uniformi di recupero degli analiti:** la sicurezza di ottenere le misure più precise e uniformi sugli analiti a basse concentrazioni da vial a vial, da lotto a lotto e nel corso del tempo.
- **Riduci i costi:** risparmia fino al **25%** sulle spese di laboratorio tagliando in misura significativa i costi imprevedibili (associati a risoluzione dei problemi, ripetizione delle analisi e fermo macchina).
- **Assicura la conformità ai rigorosi requisiti degli ambienti regolamentati:** il nostro Certificato di analisi fornisce dati specifici a conferma dell'adeguatezza dei vial.
- **Gestisci facilmente l'inventario:** i vial A-Line sono progettati per la compatibilità con varie tipologie di tappi, inclusi i tappi per autocampionatore per vial da 2 mL.

Per un confronto tra i dati delle prestazioni dei vial A-Line e dei vial Waters TruView e Thermo MS Certified, oltre che per ottenere informazioni sulla promozione e sugli ordini, visita il sito www.agilent.com/chem/vialsresources



**Montepremi di oltre 50.000 USD[†],
incluso il primo premio assoluto:
2000 vial A-Line***

Per richiedere il codice che dà diritto all'estrazione dei premi, visita il sito www.agilent.com/chem/luckyvial

Per ottenere altri codici per i premi, cerca i biglietti all'interno delle confezioni di colonne e prodotti di consumo Agilent.

[†]Euro 47.000 / GBP 40.000 / CNY 345.000 / JPY 5.700.000 / CHF 50.000 / SGD 71.000 / CAD 65.000 / AUD 66.000

*Restrizioni in vigore.

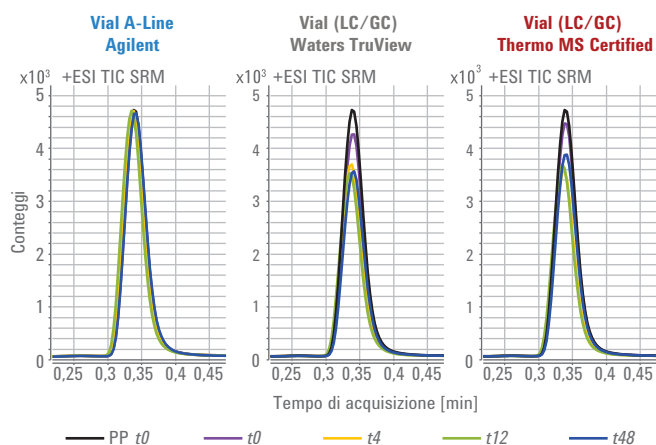
Visita il sito www.agilent.com/chem/luckyvial per prendere visione del regolamento e dell'elenco completo dei premi.

Pensi che i vial siano tutti uguali? Ti sbagli

In realtà, vial di qualità inferiore agli standard possono essere all'origine di perdita e contaminazione dei campioni e danneggiare gli aghi degli autocampionatori.

I vial A-Line sono prodotti utilizzando esclusivamente vetro borosilicato di tipo 1 di prima classe idrolitica avente coefficiente di espansione (COE) pari a 51, il che assicura il massimo grado di inerzia. I rigorosi processi di controllo qualità e le procedure di produzione riducono al minimo la variabilità delle prestazioni da vial a vial, da lotto a lotto e nel corso del tempo.

Vial A-Line Agilent: migliore ritenzione degli analiti nel tempo



I vial A-Line Agilent evidenziano una ritenzione degli analiti superiore in questa separazione di doxepina.

Nota: i test sono stati condotti da Agilent.

Informazioni per gli ordini

Descrizione	Codice
Vial A-Line con chiusura a vite, 2 mL, trasparente, con etichetta scrivibile, 100/conf.	5190-9589
Vial A-Line con chiusura a vite, 2 mL, color ambra, con etichetta scrivibile, 100/conf.	5190-9590
Vial A-Line con tappo a chiusura meccanica, 2 mL, trasparente, con etichetta scrivibile, 100/conf.	5190-9591
Vial A-Line con tappo a chiusura meccanica, 2 mL, color ambra, con etichetta scrivibile, 100/conf.	5190-9592

Tappi consigliati per i vial A-Line:

Descrizione	Codice
Tappo a vite, legato, blu, setti in PTFE/silicone bianco, 100/conf.	5190-7021
Tappo a vite, legato, blu, setto preforato, setti in PTFE/silicone bianco, 100/conf.	5190-7023*
Tappo a chiusura meccanica, alluminio argentato, setti in PTFE/silicone bianco, 100/conf.	5182-0552

*Consigliato per alti volumi di iniezione



Affidabilità e integrità certificate

Soltanto i vial certificati Agilent sono forniti con un certificato che attesta che sono realizzati in un ambiente certificato ISO 9001 e prodotti/confezionati in modo da ridurre la contaminazione. Certificiamo inoltre che i nostri vial sono sottoposti a test di foratura eseguiti con aghi e siringhe Agilent, ispezionati tramite sistemi di visione automatizzata e compatibili con i meccanismi di presa e iniezione degli autocampionatori.



Non accontentarti, pretendi il meglio
Scegli il vial più adatto alla tua applicazione all'indirizzo
www.agilent.com/chem/selectvials

Solo per scopi di ricerca. Non utilizzabili per procedure diagnostiche.
Le informazioni fornite possono variare senza preavviso.

© Agilent Technologies, Inc. 2017
Pubblicato negli Stati Uniti, 16 febbraio 2017
5991-7717ITE