

SIMPLEMENTE LO MEJOR

UNIFORMIDAD. CARÁCTER INERTE. VALOR.



NUEVOS viales A-Line de Agilent

Nuestra innovación continua en el campo de los materiales de vidrio nos permite ofrecer un excelente rendimiento analítico y mejorar los resultados de laboratorio.

Presentamos los viales A-Line de Agilent: la opción más fiable para sus valiosas muestras y para los análisis de alta precisión

- **Ahorre horas de trabajo:** estos viales permiten reducir considerablemente las repeticiones de análisis de muestras.
- **Mejore la productividad:** el carácter inerte de la superficie reduce la variabilidad de la respuesta de los picos, lo que se traduce en unos resultados más precisos y unas menores necesidades de reprocesamiento de muestras.
- **Consiga recuperaciones uniformes de los analitos:** obtenga medidas extremadamente precisas y uniformes de analitos a bajos niveles entre viales, entre lotes y a lo largo del tiempo.
- **Gaste menos:** ahorre en los gastos de su laboratorio hasta un **25 %** gracias a una importante reducción de los gastos no planificados (como los asociados a la resolución de problemas, a la repetición de análisis y a los tiempos de inactividad).
- **Cumpla los requisitos de los entornos regulados y más exigentes:** nuestro certificado de análisis aporta información específica para que pueda confirmar que el vial elegido es el adecuado.
- **Simplifique la gestión de inventarios:** el diseño de los viales A-Line consigue que sean compatibles con diversos tapones, incluidos los tapones para muestreadores automáticos de 2 ml.

Para ver una comparación entre los datos de rendimiento de los viales A-Line y los de los viales Waters TruView y Thermo MS Certified, así como para obtener información sobre pedidos y promociones, visite www.agilent.com/chem/vialsresources.

JUEGO
LUCKY
VIAL
DE A-LINE



**Más de 50.000 USD[†] en premios,
incluido nuestro gran premio:
2.000 viales A-Line***

Para obtener un código de premio, visite www.agilent.com/chem/luckyvial.

Puede encontrar más códigos de premio en los boletos del juego que contienen los paquetes de columnas y consumibles de Agilent.

[†] 47.000 EUR / 40.000 GBP / 345.000 CNY / 5.700.000 JPY / 50.000 CHF / 71.000 SGD / 65.000 CAD / 66.000 AUD

*Existen restricciones.

Visite www.agilent.com/chem/luckyvial para conocer las reglas del juego y la lista completa de premios.



Agilent Technologies

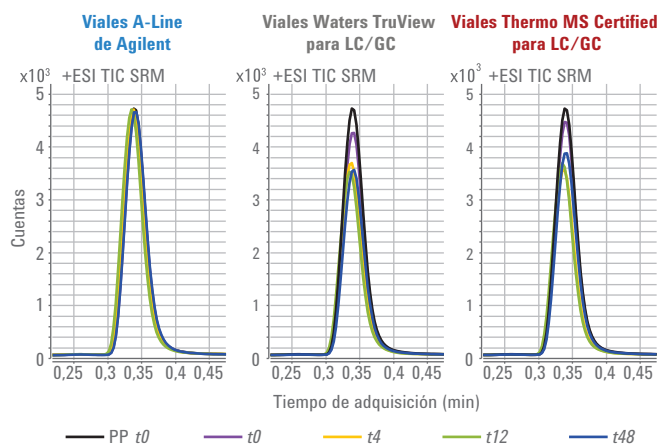
¿Cree que todos los viales se fabrican igual?

Reconsidérelo

Lo cierto es que los viales de mala calidad pueden producir distintos problemas, como pérdida de muestras, contaminación y daños en las agujas de los muestreadores automáticos.

Para la fabricación de los viales A-Line solo se utiliza vidrio de borosilicato de clase hidrolítica 1 con un coeficiente de expansión (COE) de 51, que posee un excepcional carácter inerte. Nuestros estrictos controles de calidad y procesos de producción garantizan que la variabilidad del rendimiento sea mínima entre viales, entre lotes y a lo largo del tiempo.

Viales A-Line de Agilent: mejor retención de analitos a lo largo del tiempo



Los viales A-Line de Agilent consiguen una mejor retención de analitos en esta separación de doxepina.

Nota: Los análisis los llevó a cabo Agilent.

Información para pedidos

Descripción	Referencia
Vial de rosca A-Line, 2 ml, transparente, con zona de escritura, 100/paq.	5190-9589
Vial de rosca A-Line, 2 ml, ámbar, con zona de escritura, 100/paq.	5190-9590
Vial de encapsulado A-Line, 2 ml, transparente, con zona de escritura, 100/paq.	5190-9591
Vial de encapsulado A-Line, 2 ml, ámbar, con zona de escritura, 100/paq.	5190-9592

Tapones recomendados para los viales A-Line:

Descripción	Referencia
Tapón de rosca, pegado, azul, septa de PTFE/silicona blanca, 100/paq.	5190-7021
Tapón de rosca, pegado, azul, con preapertura, septa de PTFE/silicona blanca, 100/paq.	5190-7023*
Tapón de encapsulado, aluminio plateado, septa de PTFE/silicona blanca, 100/paq.	5182-0552

* Recomendado para inyecciones de gran volumen.



Integridad y uniformidad certificadas

Solo los viales certificados de Agilent se entregan con un certificado que confirma que se han fabricado en un entorno certificado según la norma ISO 9001 y que se han tomado las medidas oportunas durante la producción y el empaquetado para reducir la contaminación. También certificamos que nuestros viales se han sometido a pruebas de perforación con agujas y jeringas Agilent, se han inspeccionado con sistemas automatizados de visión artificial y son compatibles con los mecanismos de sujeción e inyección de los muestreadores automáticos.



Confórmese únicamente con lo mejor
Elija el vial adecuado para su aplicación en
www.agilent.com/chem/selectvials

Solo para uso en investigación. Prohibido su uso en procedimientos diagnósticos.
Esta información está sujeta a cambios sin previo aviso.

© Agilent Technologies, Inc. 2017
Publicado en EE. UU., 16 de febrero de 2017
5991-7717ES