

## MINORE VARIABILITÀ RISULTATI PIÙ AFFIDABILI

### Prodotti per SPE Bond Elut Plexa per applicazioni farmaceutiche

I campioni biologici complessi, come il plasma, contengono quantità significative di proteine e lipidi. Possono inoltre presentare variabilità in termini di viscosità, detriti e altri fattori.

**Non puoi cambiare i tuoi campioni...  
ma con i prodotti per SPE Bond Elut Plexa  
puoi cambiare i tuoi risultati**

I prodotti per SPE Bond Elut Plexa riducono al minimo la variabilità e le incognite che caratterizzano i campioni biologici. L'innovativo esterno idrossilato, l'interno idrofobo e l'avanzata architettura polimerica si combinano per migliorare le prestazioni di estrazione e rimuovere le interferenze che potrebbero compromettere i dati e danneggiare lo strumento.

Inoltre, i nostri severi processi di controllo qualità garantiscono risultati coerenti da lotto a lotto, massimizzando le velocità di flusso, il recupero degli analiti e la purificazione degli estratti.



Progettati per la semplicità: i prodotti per SPE Bond Elut Plexa eliminano il fondo comunemente presente nelle matrici, migliorando la sensibilità, l'accuratezza e la precisione.

Solo per scopi di ricerca. Non utilizzabili per procedure diagnostiche.



#### **KIT GRATUITO di strumenti per le metodologie SPE**

Scopri come ottenere estrazioni in modo efficiente ed efficace per una vasta gamma di categorie di composti. Il kit include:

- Poster sullo sviluppo di metodi Bond Elut Plexa
- Guide video:
  - Panoramica sui metodi SPE (in inglese)
  - Semplici approcci allo sviluppo di metodi SPE (in inglese)
  - Semplificare i metodi SPE con Agilent VersaPlate (in inglese)

**Richiedi il tuo kit di strumenti:**  
[www.agilent.com/chem/spe-kit](http://www.agilent.com/chem/spe-kit)

# ACCURATEZZA E PRECISIONE RICHIEDONO INNANZITUTTO PRODOTTI PER SPE POLIMERICI DI QUALITÀ SUPERIORE

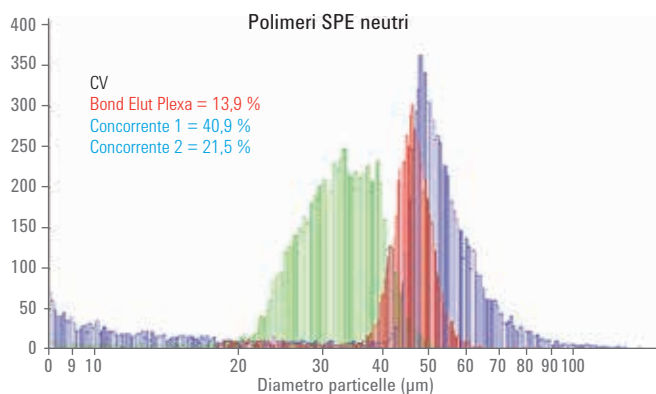
## Qualità eccezionale, risultati eccezionali

La qualità del monitoraggio di routine garantisce prestazioni riproducibili da lotto a lotto e minimizza la variabilità delle analisi.

Poiché gli strumenti sono diventati più selettivi e sensibili, anche gli standard di fabbricazione Agilent si sono evoluti. I nostri processi di assicurazione della qualità (QA) e controllo qualità (QC) in più passaggi, che rientrano nel nostro sistema di gestione della qualità conforme alla normativa ISO 9001:2008, minimizzano la variabilità e offrono la consistenza, l'affidabilità e la solidità che ti aspetti.

La distribuzione della dimensione delle particelle e la compressione del letto vengono controllate per garantire la consistenza da lotto a lotto e da pozzetto a pozzetto. Ciò consente di ottimizzare il flusso per massimizzare la produttività senza perdita di analiti.

## Distribuzione delle particelle con Bond Elut Plexa PAX



Lo stretto controllo della distribuzione delle dimensioni delle particelle garantisce un flusso uniforme. Le dimensioni delle particelle ottenute con l'adsorbente Agilent Bond Elut Plexa sono sostanzialmente monodisperse, il che comporta un impaccamento omogeneo, una maggiore efficienza di impaccamento del letto e prestazioni più uniformi.

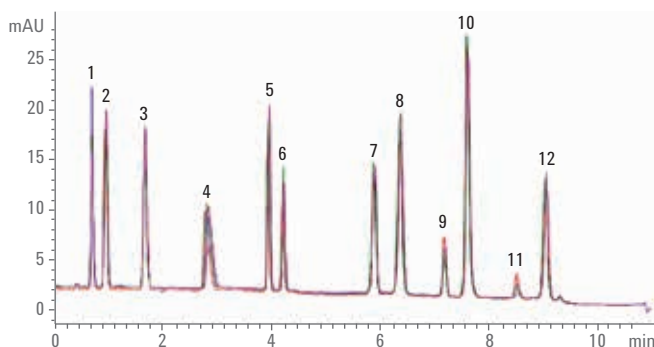
## Risultati affidabili per campioni biologici complessi

L'uniformità da lotto a lotto nel recupero degli analiti è essenziale per la buona riuscita delle tue analisi. Per questo motivo, i prodotti per SPE Bond Elut Plexa vengono sottoposti a verifiche del recupero degli analiti in lotti e in momenti differenti, rimuovendo in questo modo un'altra variabile che potrebbe creare difficoltà nel tuo laboratorio.

## Confronto tra lotti per Bond Elut Plexa

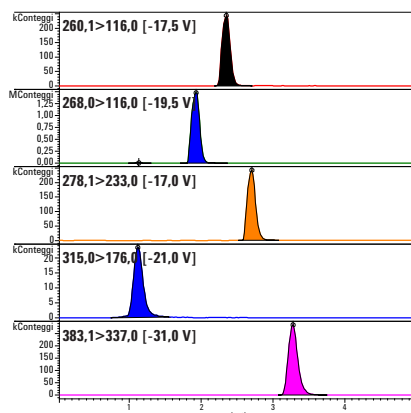
**Risultati affidabili:** questa sovrapposizione rappresenta i risultati dei test di LC a fase inversa per quattro lotti distinti di Plexa, effettuati in un arco di 6 anni.

- |                  |                 |                  |                 |
|------------------|-----------------|------------------|-----------------|
| 1. Procainamide  | 4. Metoprololo  | 7. Carbaril      | 10. Ketoprofene |
| 2. Ranitidina    | 5. Propranololo | 8. Idrocortisone | 11. Acenafene   |
| 3. Acetaminofene | 6. Quetiapina   | 9. Naftalene     | 12. Diclofenac  |



## Sensibilità e recupero degli analiti massimizzati:

determinazione di composti basici non polari in plasma umano con Bond Elut Plexa PCX per SPE. L'efficienza di ritenzione ed eluizione degli analiti target con adsorbente Plexa comporta un eccellente recupero degli analiti mediante LC/MS. Campioni più puri minimizzano la soppressione ionica.



Tutti i composti nella concentrazione di 500 ng/mL.

## Maggiore recupero degli analiti e dati affidabili



**Recupero degli analiti e riproducibilità migliorati:** campioni con due diversi livelli di concentrazione sono stati preparati con Bond Elut Plexa PCX; bassi valori di RSD ed elevati livelli di recupero degli analiti sono stati riprodotti in modo consistente per entrambi i livelli.

### Composti basici non polari da plasma umano

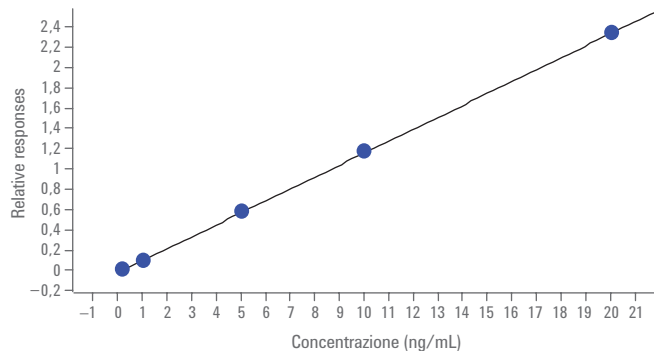
Analita	log P	pKa	% Rec <sup>1</sup> (500 ng/mL)	% RSD <sup>2</sup>	% Rec <sup>1</sup> (1.000 ng/mL)	% RSD <sup>2</sup>
Ranitidina	1,9	8,2	101	5	94	6
Propranololo	3,6	9,5	97	7	92	4
Amitriptilina	4,6	9,4	95	5	91	5
Loratadina	5,2	9,3	100	4	91	4

<sup>1</sup>Recupero degli analiti calcolato come % dell'intensità del segnale di un campione estratto rispetto alla curva di calibrazione.

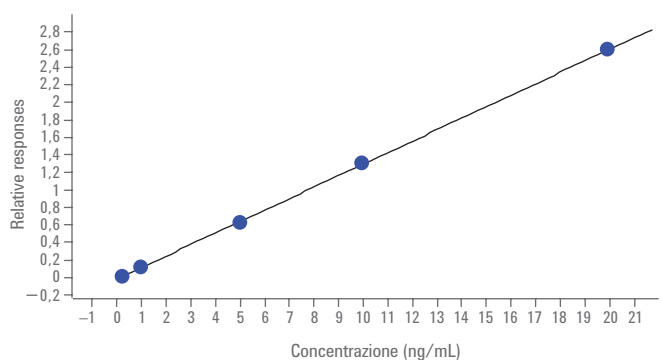
<sup>2</sup>RSD = deviazione standard/recupero medio x 100; n = 6.

## Accuratezza e precisione eccellenti per qualsiasi livello di concentrazione degli analiti

**Dati di accuratezza e di CV% (coefficiente di variazione percentuale) raccolti per cinque campioni di sangue intero arricchito con 1 ng/mL di ciascun analita**



Curva di calibrazione di BUP in estratto di sangue intero  
 $y = 0,117526 * x - 0,002649$   
 $R^2 = 0,99997503$



Curva di calibrazione di NBUP in estratto di sangue intero  
 $y = 0,129907 * x - 0,010709$   
 $R^2 = 0,99995931$

Nella figura viene mostrata la linearità della calibrazione di buprenorfina (BUP) e norbuprenorfina (NBUP) per livelli di concentrazione compresi tra 0,2 ng/mL e 20 ng/mL

### Validazione del metodo per 1 ng/mL di ciascun analita, n = 5

	Accuratezza (%)	CV %
Buprenorfina (BUP)	94,2	0,6
Norbuprenorfina (NBUP)	103	0,2

## Combina i prodotti per SPE Agilent Bond Elut Plexa con i sistemi LC/MS Agilent per ottenere prestazioni insuperabili

Per minimizzare i picchi di interferenza, ridurre la soppressione ionica e proteggere le parti dello strumento da contaminanti dannosi, utilizza i prodotti per SPE Agilent Bond Elut per rimuovere il fondo comunemente presente nelle matrici dai tuoi campioni. Effettua ricerche, quantificazioni e analisi di composti target con la massima affidabilità con i sistemi LC/MS Agilent.

*Sistemi LC/MS comprovati per una quantificazione affidabile*

**Sistema LC/MS QQQ Agilent 6470**



Effettua quantificazioni affidabili e semplifica il flusso di lavoro di analisi grazie al miglioramento della sensibilità, della precisione e della velocità di scansione.

*Analisi senza compromessi*

**Sistema LC/MS TOF Agilent 6230**



Individua sia le sostanze target che quelle sconosciute con maggiore accuratezza e utilizza il software potenziato della workstation MassHunter per estrarre e analizzare i dati.

*Risposte migliori, in modo più semplice e rapido*

**Sistema LC/MS Q TOF Agilent 6545**



Ottieni risposte migliori e in tempi più rapidi grazie a un potere risolutivo e a una sensibilità circa cinque volte superiori rispetto alle generazioni precedenti.

### Informazioni per gli ordini

#### Bond Elut Plexa

Descrizione	Unità	Codice
<b>Cartucce a corpo diritto</b>		
30 mg, 1 mL	100/conf.	12109301
30 mg, 3 mL	50/conf.	12109303
60 mg, 1 mL	100/conf.	12109601
60 mg, 3 mL	50/conf.	12109603
200 mg, 3 mL	50/conf.	12109610
200 mg, 6 mL	30/conf.	12109206
500 mg, 6 mL	30/conf.	12259506
<b>Bond Elut Jr</b>		
200 mg	50/conf.	12169610B
<b>Mega Bond Elut Plexa</b>		
500 mg, 12 mL	20/conf.	327832
<b>Piastre a 96 pozzetti</b>		
10 mg, 1 mL	1/conf.	A4969010
30 mg, 1 mL	1/conf.	A4969030
10 mg, 2 mL	1/conf.	A3969010
30 mg, 2 mL	1/conf.	A3969030

#### Bond Elut Plexa PCX

Descrizione	Unità	Codice
<b>Cartucce a corpo diritto</b>		
30 mg, 1 mL	100/conf.	12108301
60 mg, 1 mL	100/conf.	12108601
30 mg, 3 mL	50/conf.	12108303
60 mg, 3 mL	50/conf.	12108603
200 mg, 6 mL	30/conf.	12108206
500 mg, 6 mL	30/conf.	12258506
<b>Piastre a 96 pozzetti</b>		
10 mg, 1 mL	1/conf.	A4968010
30 mg, 1 mL	1/conf.	A4968030
10 mg, 2 mL	1/conf.	A3968010
30 mg, 2 mL	1/conf.	A3968030

#### Bond Elut Plexa PAX

Descrizione	Unità	Codice
<b>Cartucce a corpo diritto</b>		
30 mg, 1 mL	100/conf.	12107301
60 mg, 1 mL	100/conf.	12107601
30 mg, 3 mL	50/conf.	12107303
60 mg, 3 mL	50/conf.	12107603
200 mg, 6 mL	30/conf.	12107206
500 mg, 6 mL	30/conf.	12257506
<b>Piastre a 96 pozzetti</b>		
10 mg, 1 mL	1/conf.	A4967010
30 mg, 1 mL	1/conf.	A4967030
10 mg, 2 mL	1/conf.	A3967010
30 mg, 2 mL	1/conf.	A3967030

Per maggiori informazioni e per richiedere il tuo kit gratuito di strumenti per le metodologie SPE, visita la pagina:

[www.agilent.com/chem/spe-kit](http://www.agilent.com/chem/spe-kit)

Solo per scopi di ricerca. Non utilizzabili per procedure diagnostiche. Le informazioni fornite possono variare senza preavviso.

© Agilent Technologies, Inc., 2016  
Pubblicato negli Stati Uniti, 22 giugno 2016  
5991-7021ITE