

MENOS VARIABILIDAD RESULTADOS MÁS UNIFORMES

Bond Elut Plexa SPE para aplicaciones farmacéuticas

Las muestras biológicas complejas, como el plasma, contienen una cantidad significativa de proteínas y lípidos. También pueden variar en viscosidad, restos celulares y otros factores.

**No puede cambiar sus muestras...
pero puede cambiar sus resultados
con los productos Bond Elut Plexa SPE**

Bond Elut Plexa SPE minimiza la variabilidad y las especies desconocidas inherentes a las muestras biológicas. El novedoso diseño (exterior hidroxilado e interior hidrofóbico), junto con una avanzada arquitectura polimérica, mejoran el rendimiento de extracción y eliminan las interferencias que puedan afectar a los datos o instrumentos.

Además, nuestro estricto proceso de control de calidad garantiza la uniformidad entre lotes para maximizar las velocidades de flujo, la recuperación y la limpieza del extracto.



Diseñado para la simplicidad: Bond Elut Plexa SPE elimina el fondo de matriz más frecuente, mejorando tanto la sensibilidad como la exactitud y precisión.

Solo para uso en investigación. Prohibido su uso en procedimientos diagnósticos.



Kit de herramientas de metodología SPE GRATUITO

Aprenda cómo llevar a cabo extracciones eficientes y eficaces con un amplio rango de clases de compuestos. El kit incluye:

- Póster de desarrollo de métodos Bond Elut Plexa
- Videotutoriales:
 - Descripción general de SPE
 - Planteamientos sencillos para el desarrollo de métodos SPE
 - Agilice la SPE con VersaPlate de Agilent

Solicite su kit de herramientas:
www.agilent.com/chem/spe-kit

LA EXACTITUD Y LA PRECISIÓN COMIENZAN CON UNA SPE POLIMÉRICA SUPERIOR

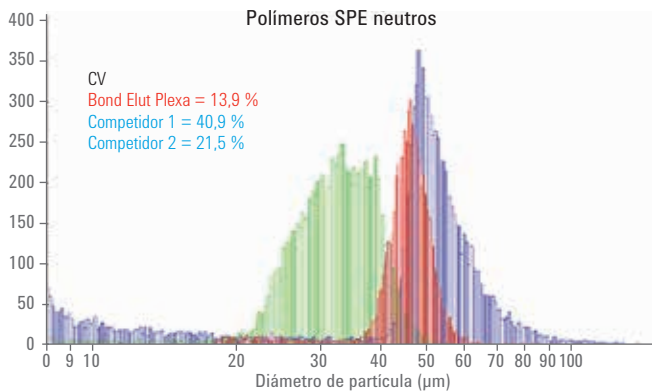
Calidad excepcional, resultados excepcionales

La monitorización rutinaria de la calidad garantiza un rendimiento reproducible entre lotes y una variabilidad mínima en los análisis.

A medida que los instrumentos van siendo más selectivos y sensibles, los estándares de fabricación de Agilent también van evolucionando. Nuestros procesos de múltiples etapas para la garantía (QA) y el control de la calidad (QC), respaldados por nuestro sistema de gestión de la calidad en conformidad con la ISO 9001:2008, minimizan la variabilidad y proporcionan la uniformidad, fiabilidad y robustez que usted espera.

La distribución del tamaño de partícula y la compresión del lecho se controlan para garantizar la uniformidad entre lotes y entre pocillos. Esto garantiza que se optimice el flujo para maximizar la productividad sin pérdida de analitos.

Distribución de partículas Bond Elut Plexa



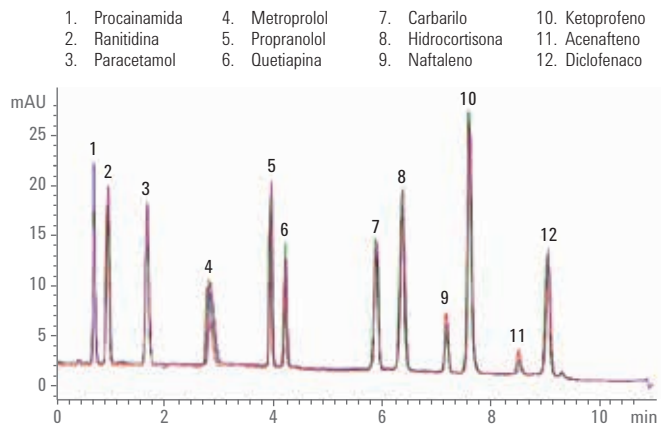
Un riguroso control de la distribución del tamaño de partícula garantiza un flujo uniforme. Las partículas del absorbente Agilent Bond Elut Plexa presentan una reducida dispersión de tamaños, lo que origina un empaquetamiento homogéneo, una mayor eficiencia de empaquetamiento del lecho y un rendimiento más uniforme.

Resultados uniformes para muestras biológicas complejas

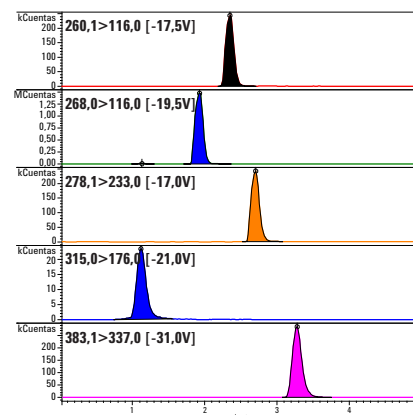
Saber que las recuperaciones serán uniformes entre lotes resulta esencial para tener éxito. Debido a ello se comprueba la recuperación de los analitos en los productos Bond Elut Plexa SPE entre lotes y a lo largo del tiempo, eliminando otra variable que podría causar problemas a su laboratorio.

Comparación entre lotes de Bond Elut Plexa

Resultados uniformes: Esta superposición representa los resultados de pruebas LC de fase reversa de cuatro lotes diferentes de Plexa, en un intervalo aproximado de 6 años.



Recuperación y sensibilidad máximas: Determinación de compuestos básicos apolares en plasma humano utilizando Bond Elut Plexa PCX para SPE. La eficiente retención y elución de analitos diana en un absorbente Plexa produce excelentes recuperaciones mediante LC/MS. Unas muestras más limpias minimizan la supresión iónica.



Todos los compuestos a 500 ng/ml.

Mayores recuperaciones y datos en los que puede confiar



Mejor recuperación y reproducibilidad: Se prepararon muestras en dos niveles de concentración diferentes usando Bond Elut Plexa PCX. En ambos niveles se reprodujeron de forma uniforme bajas DER y altas recuperaciones.

Compuestos básicos apolares del plasma humano

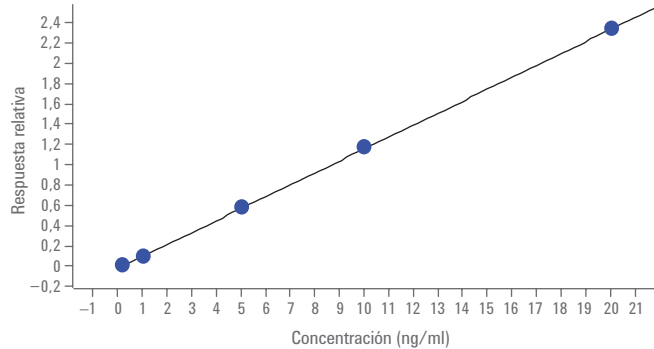
Analito	log P	pKa	% Rec ¹ (500 ng/ml)	% DER ²	% Rec ¹ (1.000 ng/ml)	% DER ²
Ranitidina	1,9	8,2	101	5	94	6
Propranolol	3,6	9,5	97	7	92	4
Amitriptilina	4,6	9,4	95	5	91	5
Loratadina	5,2	9,3	100	4	91	4

¹Recuperaciones calculadas como % de intensidad de la señal de una muestra extraída comparada con la curva de calibración.

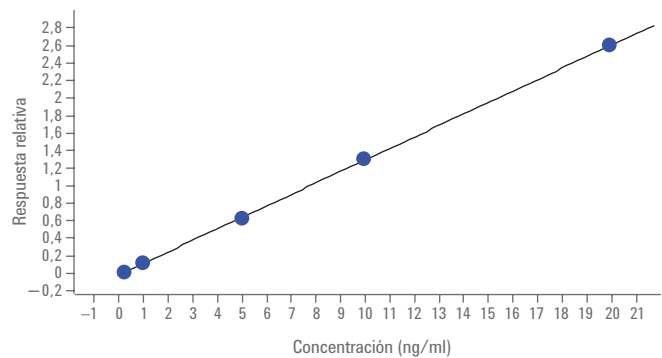
²DER = desviación estándar/recuperación promedio x 100; n = 6.

Exactitud y precisión excelentes para cada nivel de concentración de analito

Datos de exactitud y % de CV recogidos para cinco muestras de sangre entera reforzada con 1 ng/ml de cada analito



Curva de calibrado para la BUP en extracto de sangre entera
 $y = 0,117526 * x - 0,002649$
 $R^2 = 0,99997503$



Curva de calibrado para la NBUP en extracto de sangre entera
 $y = 0,129907 * x - 0,010709$
 $R^2 = 0,99995931$

La figura muestra la linealidad de la calibración de la buprenorfina (BUP) y la norbuprenorfina (NBUP) con niveles de concentración entre 0,2 ng/ml y 20 ng/ml

Validación del método a 1 ng/ml de cada analito, n = 5

	Exactitud (%)	% de CV
Buprenorfina (BUP)	94,2	0,6
Norbuprenorfina (NBUP)	103	0,2

Combine Agilent Bond Elut Plexa SPE con un sistema LC/MS de Agilent para conseguir un rendimiento insuperable

Para minimizar la aparición de picos interferentes, reducir la supresión iónica y proteger las piezas de los instrumentos de contaminantes nocivos, utilice Agilent Bond Elut SPE para eliminar en sus muestras el fondo de matriz más frecuente. Descubra, cuantifique y analice compuestos diana con confianza con los sistemas LC/MS de Agilent.

LC/MS robusta, cuantificación fiable
Sistema LC/MS QQQ Agilent 6470



Cuantifique y agilice con confianza su flujo de trabajo analítico con mejor sensibilidad, precisión y velocidad de barrido.

Información sobre pedidos

Bond Elut Plexa		
Descripción	Cant.	Referencia
Cartuchos de cuerpo recto		
30 mg, 1 ml	100/paq.	12109301
30 mg, 3 ml	50/paq.	12109303
60 mg, 1 ml	100/paq.	12109601
60 mg, 3 ml	50/paq.	12109603
200 mg, 3 ml	50/paq.	12109610
200 mg, 6 ml	30/paq.	12109206
500 mg, 6 ml	30/paq.	12259506
Bond Elut Jr		
200 mg	50/paq.	12169610B
Mega Bond Elut Plexa		
500 mg, 12 ml	20/paq.	327832
Placas de 96 pocillos		
10 mg, 1 ml	1/paq.	A4969010
30 mg, 1 ml	1/paq.	A4969030
10 mg, 2 ml	1/paq.	A3969010
30 mg, 2 ml	1/paq.	A3969030

Analice sin riesgos
Sistema LC/MS TOF Agilent 6230



Detecte tanto los compuestos diana como los desconocidos con mayor precisión, y utilice el software de la estación de trabajo MassHunter mejorado para extraer y analizar los datos.

Bond Elut Plexa PCX		
Descripción	Cant.	Referencia
Cartuchos de cuerpo recto		
30 mg, 1 ml	100/paq.	12108301
60 mg, 1 ml	100/paq.	12108601
30 mg, 3 ml	50/paq.	12108303
60 mg, 3 ml	50/paq.	12108603
200 mg, 6 ml	30/paq.	12108206
500 mg, 6 ml	30/paq.	12258506
Placas de 96 pocillos		
10 mg, 1 ml	1/paq.	A4968010
30 mg, 1 ml	1/paq.	A4968030
10 mg, 2 ml	1/paq.	A3968010
30 mg, 2 ml	1/paq.	A3968030

Respuestas mejores, más rápidas y más sencillas
Sistema LC/MS Q-TOF Agilent 6545



Obtenga mejores respuestas de forma más rápida con poder de resolución y sensibilidad del orden de cinco veces mayor que las generaciones anteriores.

Bond Elut Plexa PAX		
Descripción	Cant.	Referencia
Cartuchos de cuerpo recto		
30 mg, 1 ml	100/paq.	12107301
60 mg, 1 ml	100/paq.	12107601
30 mg, 3 ml	50/paq.	12107303
60 mg, 3 ml	50/paq.	12107603
200 mg, 6 ml	30/paq.	12107206
500 mg, 6 ml	30/paq.	12257506
Placas de 96 pocillos		
10 mg, 1 ml	1/paq.	A4967010
30 mg, 1 ml	1/paq.	A4967030
10 mg, 2 ml	1/paq.	A3967010
30 mg, 2 ml	1/paq.	A3967030

Para obtener más información y solicitar su kit de herramientas para la metodología SPE gratuito, visítenos en:
www.agilent.com/chem/spe-kit

Solo para uso en investigación. Prohibido su uso en procedimientos diagnósticos.
Esta información está sujeta a cambios sin previo aviso.

© Agilent Technologies, Inc., 2016
Publicado en EE.UU., 22 de junio de 2016
5991-7021ES