

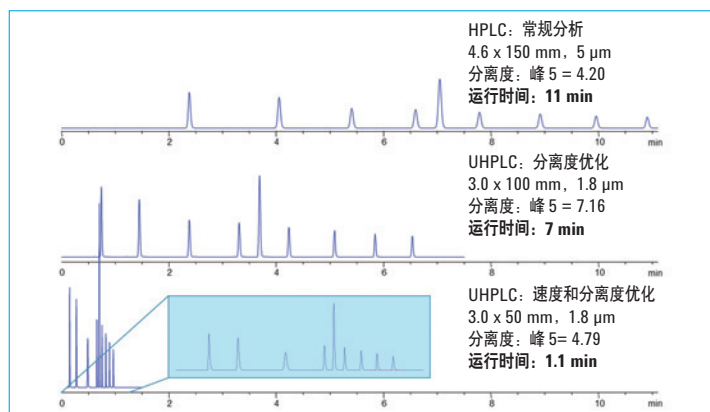


多快好省，承前启后 ——为何选择 600Bar 的液相系统？

效率提高 10 倍，获得更好分离结果

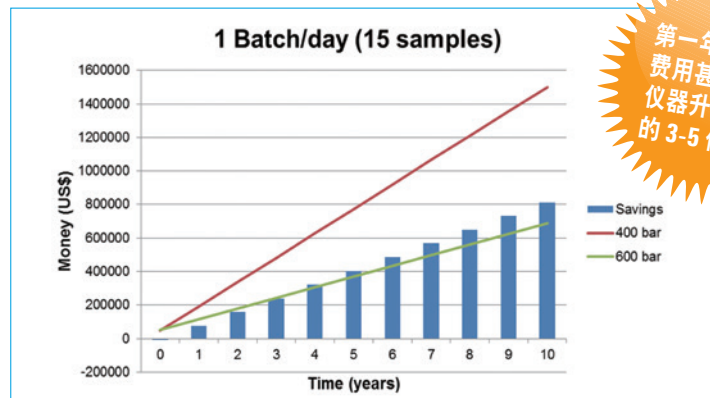
- 改善色谱分离度
- 提高检测灵敏度
- 降低分离时间

更快也更好
节约又环保



大幅降低使用成本，节约实验室费用

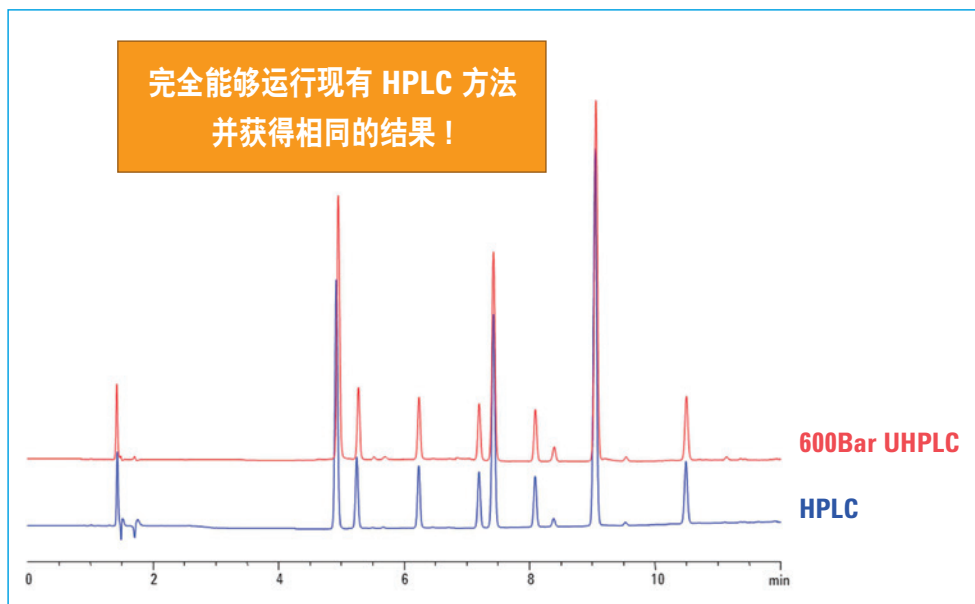
- 一次投入硬件成本略微升高，但长期节省结果显著……
- 降低溶剂消耗、废液处理费用
- 降低劳动力成本



兼收并蓄， 包罗万象 —— 600Bar 系统兼具多种功能

100% HPLC 兼容性

- 直接运行已验证的 HPLC 方法
- 提升灵敏度和重现性



多种扩展方案， 为未来提供无限潜能

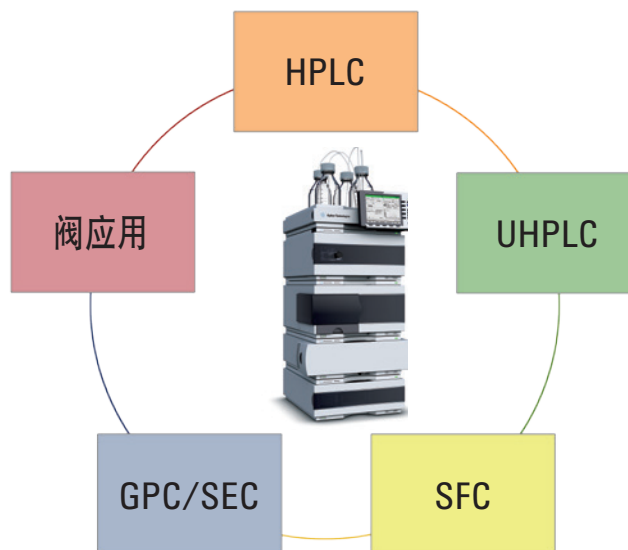
- 阀切换（在线样品前处理、自动柱再生）
- 自动方法筛选系统 / 多方法应用
- 高动态范围检测技术（HDR）
- 超临界流体色谱（SFC）
- 凝胶渗透色谱 / 体积排阻色谱

仪器和色谱柱的选择

- 二元 / 四元系统



- Poroshell 120 色谱柱 / RRHT 色谱柱



免费客户服务热线：
800-820-3278
400-820-3278（手机用户）

本资料中的信息、说明和指标如有变更，恕不另行通知。
© 安捷伦科技（中国）有限公司，2015
2015年3月，中国印刷
5991-5565CHCN



Agilent Technologies