

# 气相色谱仪 恰到好处的连接 超乎寻常的收效

The Measure of Confidence

## 安捷伦手拧式色谱柱螺帽

自气相色谱出现以来，色谱柱连接一直是引起故障和浪费时间的原因之一。具体而言，**色谱柱连接**可能在多次反复加热冷却后发生松动，引起高频基线噪音，产生可疑的结果，并导致需要花费时间重新拧紧接头。

如今，一项革命性的创新使这些问题均成为过去。



了解如何轻松获得持久性连接。

请访问以下网址，观看我们的安装视频：[agilent.com/chem/STnutvideo](http://agilent.com/chem/STnutvideo)

## 使用全新的安捷伦手拧式色谱柱螺帽 将不再需要重新拧紧接头



这款独特的不锈钢气相色谱柱螺帽能够牢固连接接头——无需昂贵的升级或使用转接头。它尤其适用于对氧气敏感的检测器，例如质谱仪和电子捕获检测器。具有下列优势：

- **性能可靠：**由弹簧推压推杆连续挤压短石墨/聚酰亚胺密封垫圈的创新设计——即使进样数百次，也可确保无泄漏密封
- **减少时间浪费：**在运行样品序列过程中无需在反复加热冷却循环后重新拧紧接头
- **简便易用：**手紧设计使实验室中任何人都可实现高质量、一致的连接，而无需使用工具
- **便于维护：**低扭矩密封垫可防止密封垫圈在取出过程中发生粘连或破损
- **减少柱流失：**延长色谱柱寿命



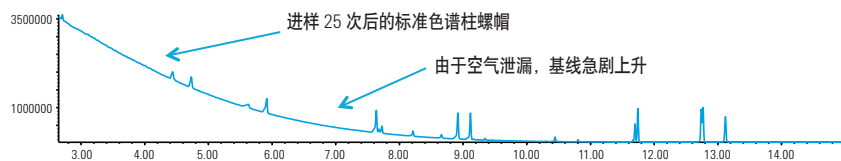
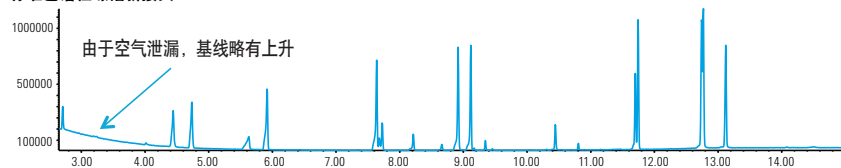
Agilent Technologies

# 确保您的色谱柱连接经受长期的检验

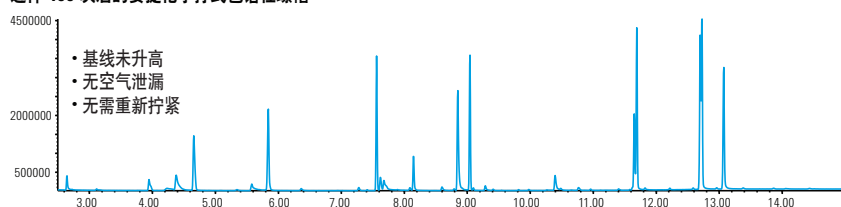
## 标准接头与新型手拧式色谱柱螺帽的比较

请注意：对于标准接头，即便重新拧紧后，仍然会发生空气泄漏。而采用安捷伦手拧式色谱柱螺帽时，泄漏不再是一个问题——即使进样 400 次后仍然如此。

### 标准色谱柱螺帽新接头



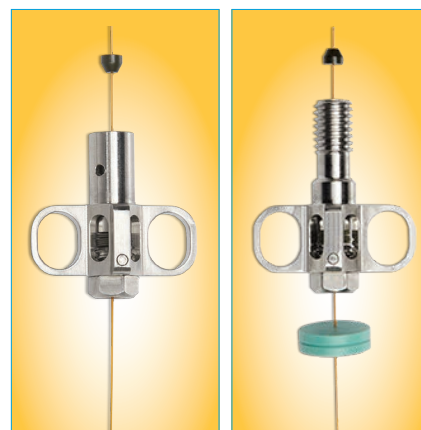
### 进样 400 次后的安捷伦手拧式色谱柱螺帽



## 请谨记，其他因素也会影响您的数据质量和一致性

- 使用安捷伦样品前处理产品可消除实验室差异，确保一致的流量、洁净度和回收率
- 选择 Agilent J&W 气相色谱柱可获得最尖锐的峰形、最佳的惰性和最高的柱间重现性
- 使用具有惰性离子源和卓越分析功能的安捷伦气相色谱仪和气质联用系统可实现可靠的、一致的色谱分析

## 两种配置 —— 均采用相同的短密封垫圈



用于质谱传输线的  
安捷伦手拧式  
色谱柱螺帽  
部件号 5190-5233

用于进样口和检测器的  
安捷伦手拧式  
色谱柱螺帽  
部件号 5190-6194

## 彻底消除了经常性重新拧紧带来的麻烦和工作效率的降低

请访问 [agilent.com/chem/STnut](http://agilent.com/chem/STnut)  
或访问以下网址查找当地的安捷伦  
客户服务中心或安捷伦授权经销商：  
[agilent.com/chem/contactus](http://agilent.com/chem/contactus)

安捷伦客户服务中心免费专线：  
**800-820-3278**

本资料中的信息如有变更，恕不另行通知。

© 安捷伦科技（中国）有限公司，2014  
2014 年 2 月 6 日，中国印刷  
5991-3962CHCN

