

STEIGERN SIE DIE EFFIZIENZ IHRER INTERNEN QUALIFIZIERUNGEN MIT EINEM ROBUSTEN TOOL, DAS AUDIT-SICHERE ERGEBNISSE SICHERSTELLT

The Measure of Confidence

ACE Partner Edition von Agilent

Der Erfolg Ihres Labors hängt von Qualitätskontrollen und der Einhaltung gesetzlicher Richtlinien ab

Aufgrund der heutigen anspruchsvollen Qualitätsstandards sind präzise Nachweise der Systemleistung und -kalibrierung für Labore, die der US-amerikanischen Food and Drug Administration (FDA) und anderen Aufsichtsbehörden unterliegen, schwieriger denn je. Für Kunden mit internen Messtechnik- oder Service-Teams sind die Anforderungen sehr hoch, insbesondere, wenn jährlich 50 Qualifizierungen und mehr durchgeführt werden. Häufig gibt es im Labor unterschiedliche Gerätetypen und -modelle, die jeweils über eigene Gerätequalifizierungsprotokolle verfügen. Um in solchen Fällen die Übersicht zu behalten, verwenden Techniker Tabellen, intelligente PDF-Tools oder Compliance-Tools von bekannten Marken. Dennoch kann es notwendig sein, die Effizienz der Ausgabe und die Zuverlässigkeit Ihrer Ergebnisse zu optimieren.

Sparen Sie Zeit und Geld – und steigern Sie die Zuverlässigkeit – mit einem Compliance-Tool vom führenden Compliance-Partner der Branche

Die Automated Compliance Engine (ACE) Partner Edition von Agilent steigert in Ihrem gesamten Unternehmen die Effizienz von Compliance-Verfahren. Bei der Partner Edition handelt es sich um ein lizenziertes Compliance-Tool, das speziell für Kunden mit eigenem Service-Team und Fremdanbieter in FDA-regulierten Laboren entwickelt worden ist. Die patentierte, voll automatisierte ACE Compliance-Software stellt die Qualität und Zuverlässigkeit Ihrer Ergebnisse sicher. Sparen Sie Zeit und Geld mit einer Lösung, die mit allen Geräten der führenden Hersteller kompatibel ist, wie LC-, GC-, LCMS-, GCMS-, Dissolution- und Spektroskopie-Plattformen.

ACE Partner Edition – effizientere Qualifizierungen, bei erhöhter Zuverlässigkeit

Lizenziertes Tool zur internen Compliance-Kontrolle für alle ACE-Protokolle

Flexibilität zur Anpassung von standardmäßigen, variablen und benutzerdefinierten Protokollen

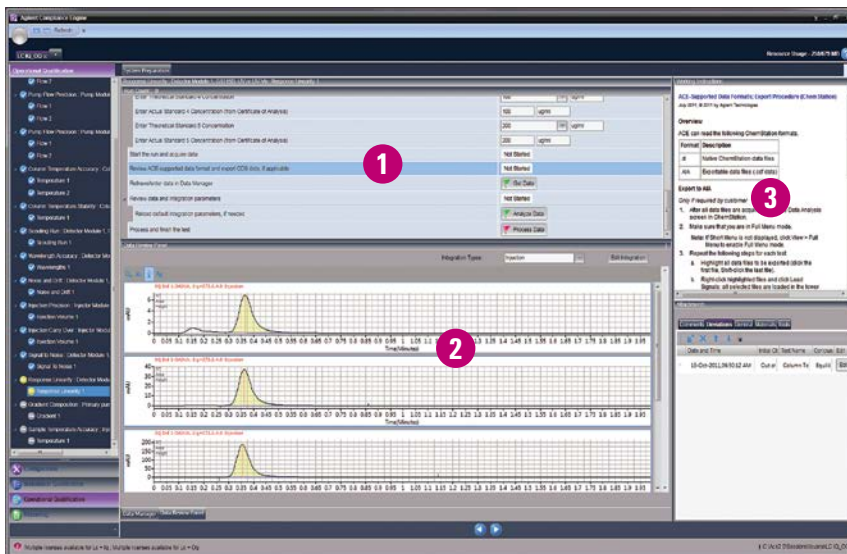
Audit-sichere Ergebnisse durch Einhaltung einer geprüften Methodik

Niedrigere Compliance-Kosten durch ein automatisiertes Verfahren, das Zeit und Geld spart

Laborübergreifende Standardisierung dank der einheitlichen Prüfprotokolle und validierten Testmethoden von Agilent



Agilent Technologies



Nutzen Sie und Ihr internes Team die Vorteile unserer erstklassigen Service-Software

ACE Partner Edition für verbesserte Effizienz, Auditfähigkeit und Rückverfolgbarkeit.

- 1 **Effizienz:** Mit unserer verbesserten Compliance-Oberfläche und der Multi-Session-Funktion können Ihre Techniker Wartungen und andere Aufgaben parallel durchführen, um die Bearbeitung zu beschleunigen und die Laborsysteme schneller wieder in Betrieb zu nehmen.
- 2 **Auditfähigkeit:** Die Funktionen, wie die integrierte Datenreduktion mit Grafikfunktionen, sorgen für Ergebnisse, die Ihrem Equipment Qualification Plan (EQP) entsprechen. Aktualisierte EQPs decken alle Laborgeräte ab und unterstützen komplexe Konfigurationen und aggregierte Tests.
- 3 **Rückverfolgbarkeit:** Ein innovatives, auf den Workflow basiertes Design und schrittweise Anleitungen der einzelnen Qualifizierungsvorgänge gewährleisten über alle Techniken, Labore und Standorte hinweg Protokollkonformität und Konsistenz.

Die ACE Partner Edition erfüllt alle Anforderungen von Kunden mit eigenem Service-Team:

- Lizenzen für alle ACE-Protokolle, einschließlich IQ, OQ, RQ, MQ, PQ, FV und PM
- Lizenzen für unterstützte Agilent- und Multi-Vendor-Systeme – einschließlich LC, GC, LCMS, GCMS, Dissolution und Spektroskopie
- EQP Editor mit ACE zur Prüfung, Genehmigung und Sperrung von standardmäßigen und variablen Protokollen sowie zur Erstellung benutzerdefinierter Protokolle

Steigern Sie die Zeit- und Kosteneinsparungen Ihres Labors – und die Sicherheit:

- Harmonisierung, Einheitlichkeit und Flexibilität bei allen Techniken und Reports
- Herstellerneutrale Plattform mit umfassender Chromatographiedatensystem-Kompatibilität
- Leistungsstarke Qualifizierungen und Multi-Session-Funktion
- Benutzerfreundlich und komplett elektronische Ausgabe, Speicherung und Abfrage
- Erweiterungen auf ACE-Versionen möglich, die neue Techniken, Multi-Vendor-Systeme, Verbesserungen und Korrekturen unterstützen
- Audit-sichere Ergebnisse

Das robusteste Tool auf dem Markt zur selbstständigen Prüfung der Compliance:


- Zugriff auf die neuesten, von Agilent entwickelten und geprüften Messtechnik-basierten Protokolle
- Erstellung benutzerdefinierter Protokolle mithilfe des EQP Editor oder mit Unterstützung durch Agilent
- Sichergestellte Auditfähigkeit durch Einhaltung einer geprüften Methodik
- Schulung, Unterstützung und Betreuung durch dieselben Agilent Experten, die mit unseren Servicetechnikern vor Ort zusammenarbeiten, um so den Erfolg sicherzustellen


Kontakt zu Agilent

Erfahren Sie mehr über die ACE Partner Edition: agilent.com/chem/partneredition

Sprechen Sie mit uns – ein Agilent Kundendienstzentrum in Ihrem Land finden Sie unter: agilent.com/chem/contactus

WENDEN SIE SICH AN EINES DER AGILENT-VERTRIEBS- UND SERVICE-ZENTREN

 Deutschland: 0800 603 1000

 Österreich: 01 25125 6800

 Schweiz: 0848 803560

www.agilent.com/chem/contactus

Änderungen vorbehalten.

© Agilent Technologies, Inc. 2013
Veröffentlicht in den USA, Mittwoch, 6. November 2013
5991-2981DEE

