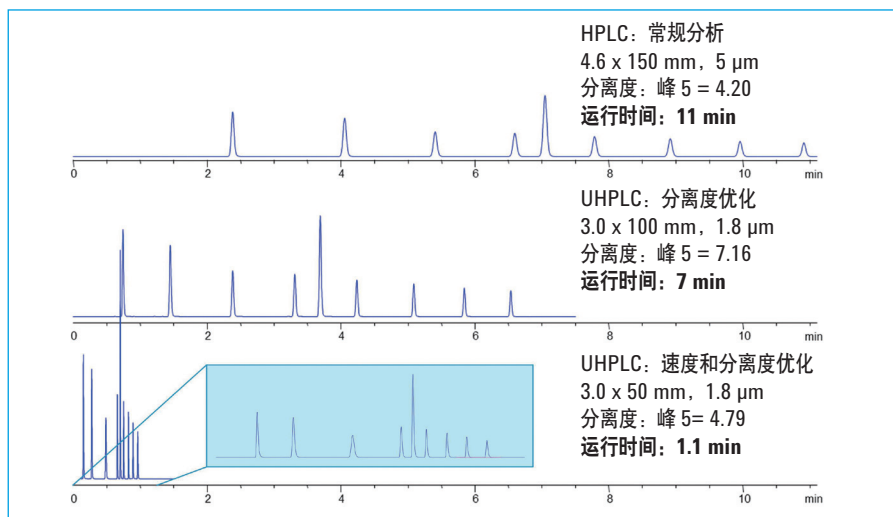
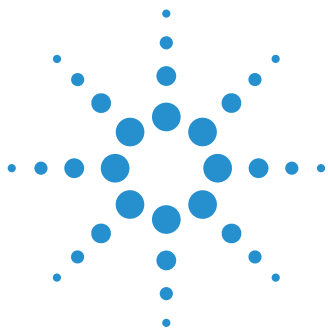


# 多快好省，承前启后

## ——为何选择 600Bar 的液相系统？

效率提高 10 倍，改善色谱性能，获得更好分离结果

- 改善色谱分离度
- 提高检测灵敏度
- 降低分离时间

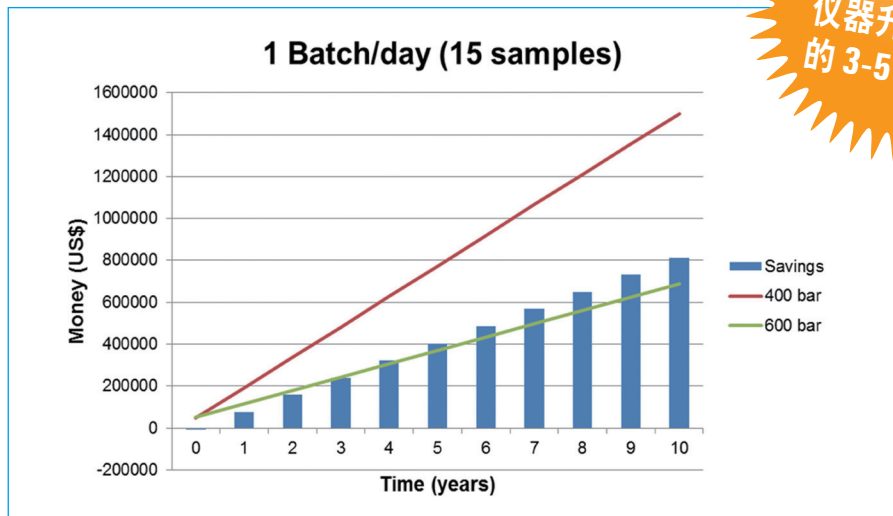


更快也更好  
节约又环保

大幅降低使用成本，节约实验室费用

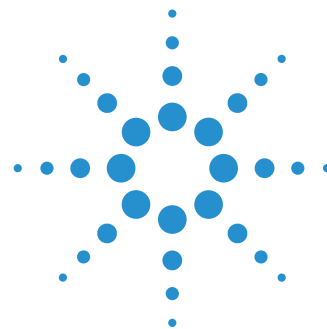
- 一次投入硬件成本略微升高，但长期节省结果显著……
- 降低溶剂消耗，废液处理费用
- 降低劳动力成本

第一年节省的费用甚至超过仪器升级费用的 3-5 倍!



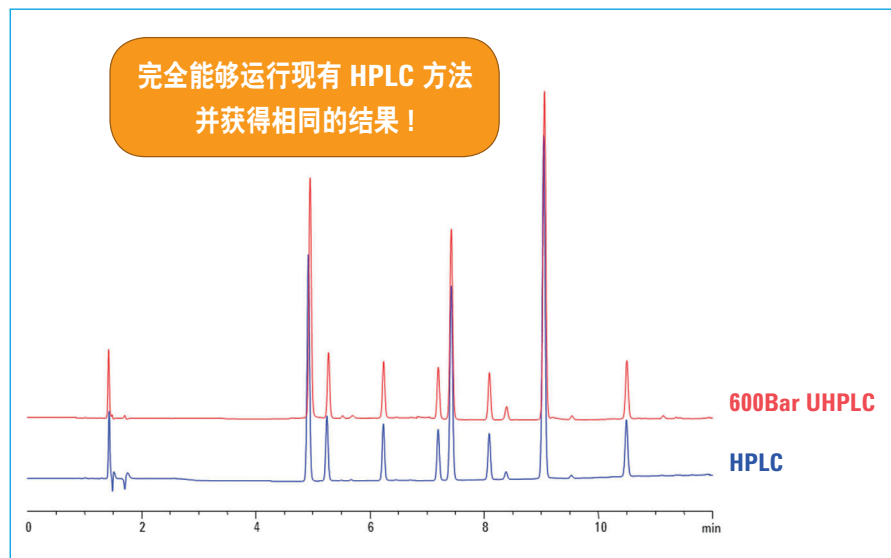
# 兼收并蓄，包罗万象

## ——600Bar 系统兼具多种功能



### 100% HPLC 兼容性



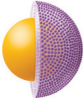
- 直接运行已验证的 HPLC 方法
- 提升灵敏度和重现性

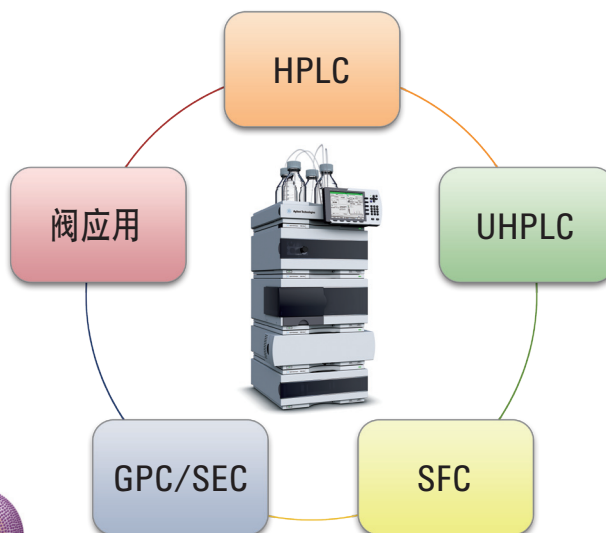


### 多种扩展方案，为未来提供无限潜能

- 阀切换（在线样品前处理、自动柱再生）
- 自动方法筛选系统 / 多方法应用
- 高动态范围检测技术（HDR）
- 超临界流体色谱（SFC）
- 凝胶渗透色谱 / 体积排阻色谱

### 仪器和色谱柱的选择

- 二元 / 四元系统  
- Poroshell 120 色谱柱 / RRHT 色谱柱 



安捷伦科技客户服务中心：  
800-820-3278

© 安捷伦科技（中国）有限公司，2013  
2013年5月31日中国印刷  
5991-2551CHCN

