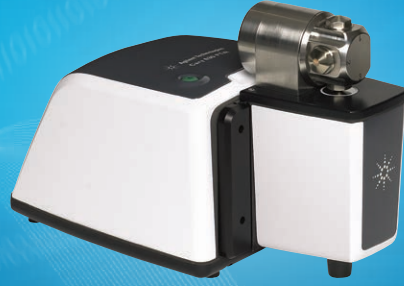


DIALPATH 액세서리 AGILENT CARY 630 FTIR용

The Measure of Confidence

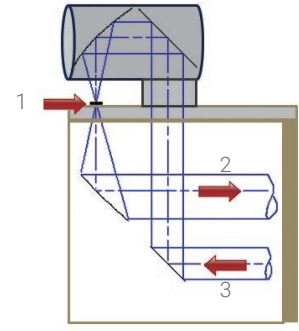


액체 시료 분석 방법을 영원히 변화시켜 보세요

적외선(IR) 투과 셀을 다시 사용할 필요가 없는 것을 상상해 보십시오. ATR을 이용해 쉽게 액체 시료를 측정하고, 30~1000 μ m인 다양한 경로 길이를 사용 가능하며, 수 초 내에 정확한 정량 결과를 얻고 싶으십니까? 이제 그 꿈이 현실이 됩니다. 애질런트의 유니크한 DialPath 기술은 귀하의 액체 시료 분석 방법을 획기적으로 변경할 것입니다.

Cary 630 FTIR용 Agilent DialPath 액세서리는 귀찮고 불편한 IR 셀 필요 없이 액체의 FTIR 투과 측정을 촉진하므로, 스페이서, 윈도우 또는 시린지가 필요하지 않습니다. Cary 630 MicroLab 그림 소프트웨어 인터페이스로 제어되는 DialPath 액세서리는 우수한 감도, 정확성 및 재현성을 제공하고 사용하기 쉬우며 사용자들이 수분 내에 분석을 수행할 수 있도록 설계되었습니다.

3개 사전 설정 경로 길이를 사용할 수 있는 DialPath는 동일한 시료의 단일 분석에서 다양한 강도의 여러 피크를 측정할 수 있도록 합니다. 이는 넓은 범위의 농도와 피크 강도에서 정량 라이브러리 매칭 및 정량 분석을 처리할 수 있는 다목적성을 제공합니다. 간단히 말해, DialPath는 시간을 절약해주고, 더 높은 품질의 데이터를 제공하며, 나쁜 결과를 초래할 수 있는 시료 전처리 오류의 발생 가능성을 제거합니다.



Cary 630 DiaPath 액세서리의 광학 다이어그램

1. 시료 위치
2. 출사 IR 빛
3. 입사 IR 빛

더 자세히 알아보기:
www.agilent.com/chem



Agilent Technologies

특징

혁신성 — 애질런트의 독보적인 DialPath는 액체 시료 및 MidIR 구역의 폴리머 박막 필름의 투과를 측정하기 위한 3개 공장에서 사전 설정된 경로 길이를 제공합니다.

- 경로 길이 옵션
 - 30, 50, 100 μm ($\pm 0.25\mu\text{m}$ 재현성 갖춤)
 - 50, 100, 200 μm ($\pm 0.25\mu\text{m}$ 재현성 갖춤)
 - 고객 경로 길이 최대 1000 μm 까지
- 시료 유형
 - 액체
 - 폴리머 필름(두께 < 50 μm)
- 파장 범위
 - 5,100~600 cm^{-1} 의 Mid IR 구역

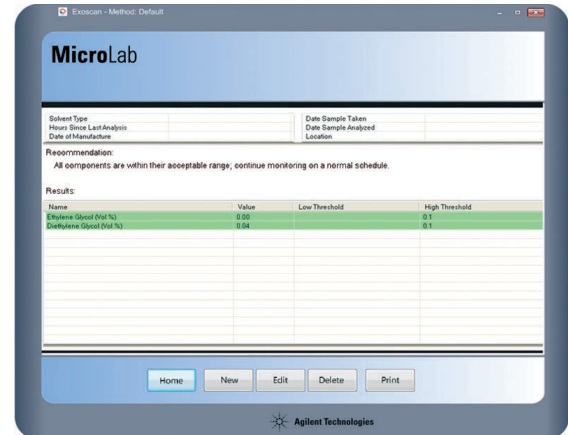
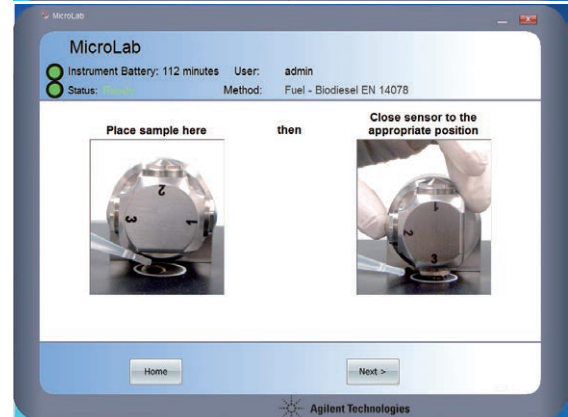
신뢰성 — 원래 실험실 외부에서 애질런트 모바일 FTIR 제품의 사용이 가능하도록 설계된 Cary 630 FTIR은 오늘날 시장에서 가장 견고한 FTIR입니다. DialPath는 우수한 에너지 처리량에 최적화된 ZnSe 윈도우를 이용해, 가장 습한 열대 환경에서도 사용할 수 있으며, 항상 신뢰성 있는 결과를 제공합니다.

직관적인 소프트웨어 — 여러 언어로 개발된 분석법 중심의 소프트웨어는 모든 분석 단계를 안내하며, 색상으로 구분되는 경보를 통해 시료가 사양을 만족하는지 쉽게 확인할 수 있습니다. 또한 이 소프트웨어는 액세서리의 세척이 필요할 때 알려주는 피드백 기능을 제공하여, 항상 신뢰성 있는 결과를 확보합니다.

유연성 — DialPath를 돌리기만 하면 3개의 사전 설정 경로 길이를 간단히 선택할 수 있습니다. 저농도 시료용으로 설정된 긴 경로 길이의 윈도우를 선택하거나 고농도 시료용의 짧은 경로 길이를 사용할 수 있습니다. 얼라인먼트는 공장에서 사전 설정되었으므로, 추가 조절이 필요하지 않습니다.

컴팩트 — 불과 9 x 10cm의 벤치 공간을 차지하며, 무게는 단 1.4kg(3lb)입니다.

단계별 지침서는 사용자를 안내하고, 운용 및 결과 해석을 더 쉽고 신뢰성 있게 합니다



DialPath를 사용해 폴리머 박막 필름을 측정하면 시료를 카드에 장착할 필요가 없습니다. 이는 측정 중인 시료를 정확히 볼 수 있도록 해주고 필름의 프린지(fringe) 패턴을 제거할 수 있습니다.

DialPath가 어떻게 도움이 됩니까?

액체 시료를 측정한다면, 특히 서로 다른 경로 길이에서 측정 시 일반적으로 기존 투과 IR 셀 또는 ATR을 사용합니다. 기존의 셀을 조립하는 것과 액체 시료를 셀까지 이전하는 것은 귀찮고 시간 소모적인 작업이며, 시료에 기포가 생기거나 막힘 또는 누출이 발생하면 작업을 처음부터 다시 시작해야 합니다. 이와 대비, DialPath는 간단하고 빠르고 오류가 없으며 1-2-3을 세는 것만큼 분석이 간단합니다. 더 이상 IR 셀을 조립할 필요가 없으며, 막힘 현상이나 기포를 걱정할 필요 없이, 즉시 최대 3개의 경로 길이에 액세스할 수 있습니다. 시료의 농도가 너무 낮거나 높은 경우, DialPath 메커니즘을 회전하여 가장 적절한 경로 길이로 선택하고 시료를 측정하면 됩니다. 이 절차는 매우 간단합니다.



DialPath를 이용한 분석의 3가지 단계

1 크리스탈이 깨끗한지 확인합니다



2 윈도우 위에 시료를 놓습니다



3 DialPath를 필요한 경로 길이로 돌려 분석합니다



추가 정보:

www.agilent.com/chem

애질런트 제품은 연구 용도로만 사용하십시오.
진단 용도로는 사용하지 않습니다.
이 발행물에 포함된 정보 설명 및 사양은
사전 공지 없이 변경될 수 있습니다.

© Agilent Technologies, Inc. 2013
2013년 4월 1일, 한국에서 발행
5991-2200KO

서울시 용산구 한남대로 98, 일신빌딩 4층 우)04418
한국애질런트테크놀로지스(주) 생명과학/화학분석 사업부
고객지원센터 080-004-5090 www.agilent.co.kr

The Measure of Confidence



Agilent Technologies