

# PROTEGGI LA NOSTRA RISORSA PIÙ PREZIOSA

The Measure of Confidence

## ANALISI IN TRACCE NELL'ACQUA

### Non ti può sfuggire nulla nella tua analisi in tracce se utilizzi le soluzioni Agilent per un percorso del flusso inerte

Perdita e degradazione dei composti al minimo sono fattori importanti per evitare falsi negativi quando devi analizzare composti organici potenzialmente pericolosi incluse tracce di sottoprodotti della disinfezione (DBPs). Se scegli **le soluzioni Agilent per un percorso del flusso inerte** hai la sicurezza che gli analiti attivi siano trasferiti efficacemente dall'iniettore al rivelatore.

Oltre ad assicurare inerzia affidabile e uniforme, le soluzioni Agilent per un percorso del flusso inerte riducono l'assorbimento dell'analita per ottenere limiti di rivelazione più bassi, migliore risposta S/R e maggiore precisione.

Inoltre offrono:

- aumento del segnale per un'identificazione più precisa dei picchi
- minimo scodamento dei picchi per gli analiti attivi (tailing)
- maggiore produttività degli strumenti senza necessità di manutenzione

Figura 1.

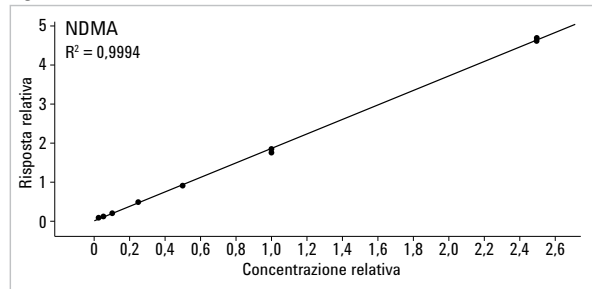


Figura 1. Curve di calibrazione per standard di nitrosammine in cloruro di metilene: 0,5, 1, 2, 5, 10, 20 e 50 ppb.

Figura 2.

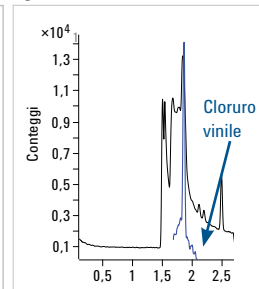


Figura 2. SIM e TIC del calibratore ridotto standard per sostanze volatili, 54 composti a 0,05 ppb, tre ISTD a 2 ppb, e sei gas a 0,10 ppb.

Puoi trovare l'applicazione completa nel kit informativo sull'analisi in tracce. Richiedilo subito su [agilent.com/chem/trace](http://agilent.com/chem/trace)



### Kit informativo per analisi in tracce, con applicazioni

Aumenta sensibilità e precisione, riducendo tempo e costi. Include:

- Analysis of Nitrosamines in Drinking Water Using the Agilent 5977A Series GC/MSD System (5991-1970EN)
- Environmental Volatiles Using an Agilent 7697A Headspace Sampler, an Agilent 7890B GC and an Agilent 5977A Series GC/MSD (5991-2108EN)

Richiedilo subito su [agilent.com/chem/trace](http://agilent.com/chem/trace)

Vedi sul retro ... ►

le soluzioni per flusso di lavoro che ti guideranno nei passaggi della tua analisi



Agilent Technologies

# Scopri tutte le offerte di prodotti DBP e composti organici in tracce

Screening e quantificazione affidabili, specialmente a livello di tracce, utilizzando la vasta gamma di soluzioni GC/MSD.

## PREPARAZIONE DEL CAMPIONE:

**Un'analisi accurata DBP e dei composti organici in tracce parte proprio da qui**

I prodotti Agilent per la preparazione del campione consentono di effettuare un'estrazione efficiente e quantitativa degli analiti desiderati ottenendo dall'inizio risultati accurati e riproducibili.

- Minor utilizzo di solventi clorurati ed estrazioni semplificate liquido-liquido con **Chem Elut SLE**
- Riduzione dei limiti di rivelazione utilizzando i prodotti **Bond Elut SPE** per purificare e concentrare i campioni
- Preparazione di campioni complessi con maggiore flessibilità utilizzando protocolli di estrazione e purificazione **Bond Elut QuEChERS**



## NUOVO SISTEMA GC/MSD AGILENT SERIE 5977A:

**Soddisfa il tuo bisogno di sensibilità, velocità e integrazione**

Il sistema **GC/MSD Agilent Serie 5977A** supera i requisiti di metodo degli enti normativi mondiali in materia ambientale, grazie alle sue nuove caratteristiche:

- un percorso del flusso GC completamente inerte, tramite composti chimici di superficie brevettati
- una nuova sorgente con Ion Extractor altamente sensibile
- software di analisi e reporting ottimizzato, comprensivo del Metodo USEPA 551.1, EU WFD e di altri standard mondiali per campioni di acqua
- il modulo programmabile per il risparmio dell'elio ne riduce il consumo in modalità analisi e standby
- il condizionamento della sorgente *in situ* ottimizza l'analisi PAH



## SOFTWARE MASSHUNTER CON CHEMSTATION MSD:

**Su richiesta, fornisce dati GC/MS accurati e utilizzabili**

- **ChemStation MSD** continua una tradizione di 20 anni assistendo i laboratori nello sviluppo, nella distribuzione e nella condivisione di metodi e report per GC/MS.
- **MassHunter** offre una piattaforma unificata per tutti gli spettrometri di massa Agilent e fornisce al tuo laboratorio i più recenti strumenti software.



## SERVIZI DI SUPPORTO:

**Rapida soluzione dei problemi e aumento della produttività**

Con centri di servizio in 65 paesi, un sistema di spedizione globale e call center pronti a fornirti assistenza per gli strumenti Agilent e non Agilent, possiamo offrire l'assistenza personalizzata di cui hai bisogno per aumentare l'efficienza, la produttività e la sicurezza.



**Visita la pagina [agilent.com/chem/IFP](http://agilent.com/chem/IFP) per avere maggiori informazioni sui nostri prodotti.**

**Affidati ad Agilent per l'analisi dei DBP e dei composti organici in tracce**

Visita la pagina [agilent.com/chem/trace](http://agilent.com/chem/trace) per ricevere il kit informativo oppure vai alla pagina [agilent.com/chem/contactus](http://agilent.com/chem/contactus) per trovare il rappresentante Agilent locale o un distributore autorizzato

Approfitta della vasta esperienza Agilent nel campo delle applicazioni per un'efficace protezione di acqua e suolo.

Visita la pagina [agilent.com/chem/environmental](http://agilent.com/chem/environmental)

Le informazioni fornite possono variare senza preavviso.

©Agilent Technologies, Inc., 2013  
Stampato negli Stati Uniti, 24 aprile 2013  
5991-21431TE

