

PROTEZIONE DELLA QUALITÀ DELL'ACQUA E DELLA SALUTE

The Measure of Confidence

ANALISI DI SOSTANZE SEMIVOLATILI NELL'ACQUA

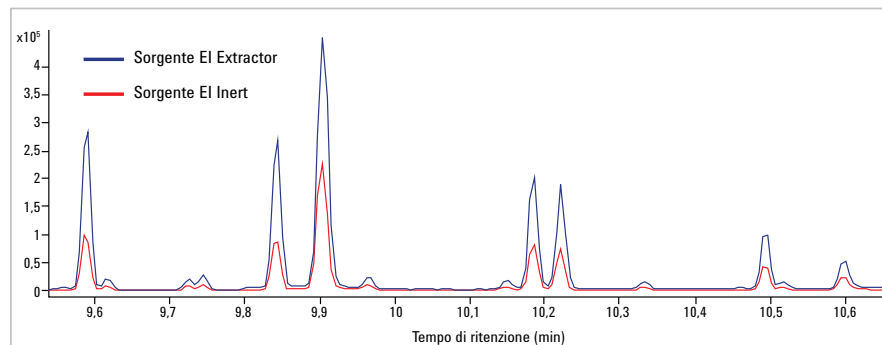
Esegui il monitoraggio della nostra risorsa più preziosa con i prodotti Agilent per l'analisi di sostanze semivolatili

Dati affidabili e un rapido turnover sono fattori importanti quando si devono rivelare bassi livelli di composti organici semivolatili potenzialmente dannosi nell'acqua. Con il NUOVO sistema GC/MSD Agilent serie 5977A è possibile eseguire un'analisi in tracce precisa ed efficace e gestire classi complesse di composti.

Il sistema GC/MSD Agilent Serie 5977A supera i requisiti di metodo degli enti normativi mondiali in materia ambientale, grazie alle sue nuove caratteristiche:

- un percorso del flusso GC completamente inerte, tramite composti chimici di superficie brevettati
- una nuova sorgente con Ion Extractor altamente sensibile
- software di analisi e reporting ottimizzato, comprensivo del Metodo USEPA 8270, EU WFD e di altri standard mondiali per i campioni di acqua
- il modulo programmabile per il risparmio dell'elio ne riduce il consumo in modalità di analisi e standby
- il condizionamento della sorgente *in situ* ottimizza l'analisi PAH

Rivelazione in tracce di sostanze semivolatili nell'acqua con il sistema GC/MSD



Ecco una sorgente ionica con EI Extractor, incorporata nel sistema GC/MSD Agilent Serie 5977A: sensibilità migliorata da 2,5 a 3 volte rispetto alla sorgente EI inerte. L'effetto di focusing della lente Ion Extractor permette a un numero maggiore di ioni di raggiungere il rivelatore, generando dati a risoluzione più alta e riducendo il LOD (limite di rivelazione). Per garantire l'inerzia del percorso del flusso è stata usata una colonna per GC Agilent J&W Ultra Inert HP-5ms (cod.: 19091S-433UI).

Puoi trovare una nota applicativa completa nel nostro kit informativo sulle sostanze semivolatili. Richiedilo subito alla pagina agilent.com/chem/envirosvoc



Kit informativo completo di applicazioni per sostanze semivolatili

- **NUOVA** nota applicativa Determination of Semi-volatile Organic Compounds in Drinking Water Using the 5977 GC/MSD (5991-2127EN)
- **NUOVA** nota applicativa EPA Method 8270 for SVOC Analysis on the 5977A Series GC/MSD (5991-2153EN)
- Water Analysis Solutions – Applications Notebook (5991-1245EN)
- Soluzioni Agilent per la qualità dell'acqua 5991-0350ITE
- **NUOVO** Semi-volatiles Analyzer Flyer (5990-6232EN)

Richiedilo subito alla pagina
agilent.com/chem/envirosvoc

Vedi sul retro ... ►
le soluzioni per flusso di lavoro che ti guideranno nei passaggi della tua analisi



Agilent Technologies

Scopri tutte le offerte dei nostri prodotti per l'analisi delle sostanze semivolatili

Esegui in modo affidabile screening e quantificazione, in conformità con i più recenti requisiti di test a livello mondiale, utilizzando la vasta gamma di soluzioni per GC/MSD.

MASSIMA PRODUTTIVITÀ DELLE TUE ANALISI:

Non dovrai più preoccuparti delle scorte di elio

- **Conservazione o conversione:** Con la traduzione del metodo e il risparmio dell'elio di Agilent, il tuo laboratorio non dovrà più dipendere dalle forniture di elio, ridurrà il costo mensile dei gas carrier e potrà assicurare l'operatività quotidiana
- **Migliora l'analisi PAH:** Agilent ha introdotto un modulo di condizionamento della sorgente MS che migliora la forma dei picchi, stabilizza i fattori di risposta, migliora la linearità delle curve di calibrazione e riduce la frequenza di pulizia della sorgente MS



SOFTWARE MASSHUNTER CON CHEMSTATION MSD:

Su richiesta, fornisce dati accurati e utilizzabili sulle sostanze semivolatili

- **ChemStation MSD** continua una tradizione di 20 anni assistendo i laboratori nello sviluppo, nella distribuzione e nella condivisione di metodi e report per GC/MS
- **MassHunter** offre una piattaforma unificata per tutti gli spettrometri di massa Agilent e fornisce al tuo laboratorio i più recenti strumenti software



PREPARAZIONE DEL CAMPIONE:

Un'analisi accurata dei composti semivolatili parte proprio da qui

I prodotti Agilent per la preparazione del campione consentono di effettuare un'estrazione *efficiente e quantitativa* degli analiti desiderati ottenendo dall'inizio risultati accurati e riproducibili.

- Minor utilizzo di solventi clorurati ed estrazioni semplificate liquido-liquido con **Chem Elut SLE**
- Riduzione dei limiti di rivelazione utilizzando i prodotti **Bond Elut SPE** per pulire e concentrare i campioni
- Preparazione di campioni complessi con maggiore flessibilità utilizzando protocolli di estrazione e purificazione **Bond Elut QuEACHERS**



PERCORSO DEL FLUSSO INERTE:

Soddisfa i requisiti di sensibilità per l'analisi a livello di tracce di sostanze semivolatili

Le soluzioni Agilent per un percorso del flusso inerte generano inerzia affidabile e uniforme per l'intero percorso del flusso GC. Diminuiscono contemporaneamente l'assorbimento degli analiti riducendo i limiti di rivelazione, migliorano la risposta S/R e offrono una maggiore precisione. La generazione di una elevata risposta per unità di concentrazione permette di eseguire un maggior numero di iniezioni tra gli interventi di manutenzione ordinaria.



Visita la pagina agilent.com/chem/semivolatiles per maggiori informazioni sui nostri prodotti per flusso di lavoro con sostanze semivolatili e per un tour virtuale del NUOVO sistema GC/MSD Agilent serie 5977A.

Affidati ad Agilent per l'analisi delle sostanze semivolatili

Vai alla pagina agilent.com/chem/envirosvoc per ricevere il tuo kit informativo oppure alla pagina agilent.com/chem/contactus per trovare il tuo rappresentante Agilent o un distributore autorizzato

Approfitta dell'esperienza Agilent nel campo delle applicazioni per un'efficace protezione di acqua e suolo. Vai su agilent.com/chem/environmental

Le informazioni fornite possono variare senza preavviso.

©Agilent Technologies, Inc., 2013
Stampato negli Stati Uniti, 12 aprile 2013
5991-2142ITE

The Measure of Confidence



Agilent Technologies