

PROTÉGEZ

LA QUALITÉ DE L'EAU ET LA SANTÉ DE L'HOMME

The Measure of Confidence

ANALYSE DE SEMI-VOLATILS PRÉSENTS DANS L'EAU

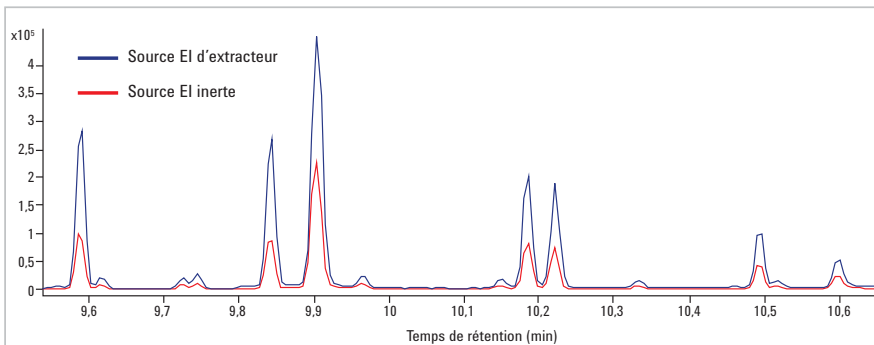
Surveillez nos ressources les plus précieuses grâce aux instruments d'analyse pour semi-volatils d'Agilent

Des données cohérentes et un délai de réalisation rapide sont essentiels pour la détection de faibles concentrations de composés organiques semi-volatils potentiellement dangereux présents dans l'eau. Vous pouvez effectuer une analyse de traces précise et robuste, et gérer des groupes complexes de composés, grâce au NOUVEAU système CPG/MSD Agilent série 5977A.

Le système CPG/MSD Agilent série 5977A dépasse les exigences des réglementations environnementales internationales grâce à de nouvelles fonctionnalités telles que :

- un circuit de CPG totalement inerte grâce à une chimie de surface exclusive ;
- une nouvelle source d'ions d'extracteur hautement sensible ;
- une analyse optimisée et un logiciel d'élaboration de rapports, comprenant la méthode 8270 de l'USEPA, la DCE européenne, ainsi que d'autres normes générales pour les échantillons d'eau ;
- le module programmable de conservation de l'hélium réduit la consommation d'hélium en mode analyse et veille ;
- le conditionnement *in situ* de la source optimise l'analyse des HAP.

Détection CPG/MSD de semi-volatils à l'état de traces dans l'eau



Dans le cas présent, une source EI d'extracteur, incorporée dans le système CPG/MSD Agilent série 5977A, a permis d'augmenter la sensibilité d'un facteur 2,5 à 3, par rapport à une source EI inerte. L'effet de focalisation de la lentille Extractor permet à un plus grand nombre d'ions d'atteindre le détecteur, menant à des mesures de plus haute précision et à des LOD plus basses. Afin de garantir l'inertie du circuit, une colonne de CPG Agilent J&W HP-5ms Ultra Inert a été utilisée (réf. : 19091S-433UI).

Vous trouverez la note d'application complète dans notre kit d'informations sur les semi-volatils.

Demandez le sur agilent.com/chem/envirosvoc



Kit d'informations sur les semi-volatils, avec applications

- **NOUVELLE** note d'application « Determination of Semi-volatile Organic Compounds in Drinking Water Using the 5977 GC/MSD » (5991-2127EN) ;
- **NOUVELLE** note d'application « EPA Method 8270 for SVOC Analysis on the 5977A Series GC/MSD » (5991-2153EN) ;
- carnet d'applications « Water Analysis Solutions » (5991-1245EN) ;
- la brochure « Applications de contrôle de qualité de l'eau » (5991-0350FR) ;
- **NOUVEAU** prospectus « Semi-volatiles Analyser » (5990-6232EN).

Demandez ce kit sur
agilent.com/chem/envirosvoc

Voir au verso ... ►
pour les solutions de gestion
des flux de tâches qui vous
aideront à travers chaque
étape de votre analyse



Agilent Technologies

Explorez notre gamme complète de produits pour semi-volatils

Effectuez en toute confiance un criblage et une quantification, tout en respectant les dernières normes de test internationales, grâce à la plus vaste gamme de solutions CPG/MSD.

OPTIMISER VOTRE ANALYSE :

Évitez la gêne occasionnée par une pénurie d'hélium

- **Conservation ou conversion** : grâce à la transposition de la méthode ou à la conservation d'hélium, Agilent peut aider votre laboratoire à réduire sa dépendance sur les livraisons d'hélium, à réduire le coût mensuel en gaz vecteur et à garantir des opérations chromatographiques quotidiennes continues
- **Amélioration de l'analyse des HAP** : Agilent a introduit un module de conditionnement de la source SM qui améliore la forme des pics, stabilise les facteurs de réponse, améliore la linéarité des courbes de calibration et réduit la fréquence de nettoyage de la source SM



LOGICIEL MASSHUNTER AVEC LA CHEMSTATION MSD :

Fournit des données précises et concrètes sur les semi-volatils à la demande

- **La ChemStation MSD** perpétue une tradition longue de 20 ans dans l'aide aux laboratoires en matière de développement, de distribution et de partage de méthodes et de rapports CPG/SM sensibles.
- **Le logiciel MassHunter** fournit une plateforme unifiée pour l'ensemble des produits SM d'Agilent, et met en pratique les derniers outils SM dans votre laboratoire.



PRÉPARATION DES ÉCHANTILLONS :

L'analyse précise des semi-volatils commence ici

Les produits de préparation d'échantillons d'Agilent vous permettent d'extraire *de manière efficace et quantitative* les analytes que vous recherchez, garantissant ainsi des résultats reproductibles dès le départ.

- Utilisez moins de solvant chloré et simplifiez les extractions liquide-liquide grâce à **Chem Elut SLE** ;
- Réduisez vos limites de détection en utilisant les produits **Bond Elut SPE** pour nettoyer et concentrer les échantillons ;
- Préparer des échantillons difficiles avec une plus grande flexibilité en utilisant les protocoles d'extraction et de purification **Bond Elut QuEACHERS**



CIRCUIT INERTE :

Répondez aux exigences de sensibilité des mesures de traces pour les semi-volatils

Les solutions de circuit inerte d'Agilent fournissent une inertie constante et fiable à votre circuit CPG entier. Ensemble, elles diminuent l'adsorption des analytes engendrant des limites de détection plus basses, une meilleure réponse S/B et une plus grande précision. Elles produisent également une réponse élevée par concentration unitaire, afin que vous puissiez effectuer un plus grand nombre d'injections entre les tâches de maintenance ordinaires.



Faites d'Agilent votre partenaire dans l'analyse des semi-volatils

Consultez le site agilent.com/chem/envirosvoc pour obtenir votre kit d'informations ou rendez-vous sur agilent.com/chem/contactus pour trouver votre représentant Agilent ou votre distributeur Agilent agréé

Équipez-vous afin de protéger notre eau et notre terre avec l'expertise étendue d'Agilent dans le domaine des applications. Consultez le site agilent.com/chem/environmental

Ces informations peuvent être modifiées sans préavis.

©Agilent Technologies, Inc. 2013
Imprimé aux États-Unis, le 12 avril 2013
5991-2142FR

The Measure of Confidence



Agilent Technologies