

# 利用精确质量数 LC/MS 快速表征重组蛋白

The Measure of Confidence

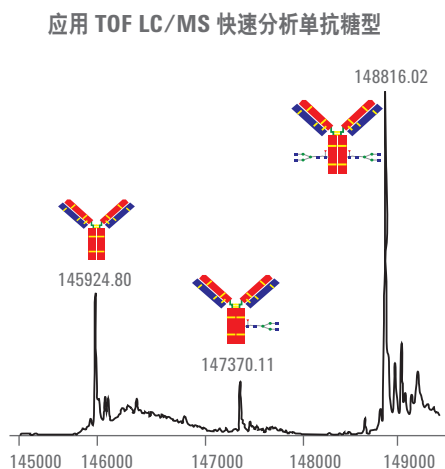
更快，更值得信赖，操作更便捷



利用精确质量数 TOF LC/MS 系统和功能强大的 MassHunter 数据处理软件深入分析重组蛋白。

## 精确完整蛋白分析

安捷伦精确质量数飞行时间质谱 (TOF) 及四级杆-飞行时间串联质谱 (Q-TOF) 大大简化了常规蛋白及单克隆抗体 (mAb) 分析的流程。专业的 BioConfirm 软件可快速精准地显示蛋白或多肽质量数结果。



### TOF LC/MS 可分析

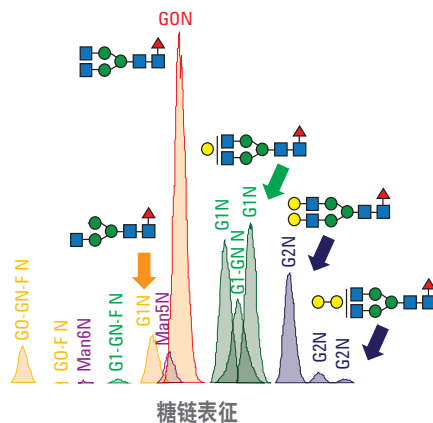
- 完整蛋白分子量测定
- 肽图分析
- 翻译后修饰分析
- 糖基化分析

获取更多信息，敬请浏览

[www.agilent.com/chem/biopharma](http://www.agilent.com/chem/biopharma)

## 简化糖链表征

安捷伦 Q-TOF 及其糖链一级质谱谱库 (MS) 的结合，可在十分钟内快速完成单抗糖链分析。



Agilent Technologies

## 选择适合您实验室的系统

LC/TOF 及 LC/Q-TOF 的精确质量数测定能力为基础蛋白表征工作提供强大助力。

表征工作	精确质量数 TOF	精确质量数 Q-TOF
完整分子量	•	•
糖基化状态	•	•
糖型	•	•
氧化差异	•	•
氨基酸变异	•	•
肽图分析		•
肽段从头测序 (MS/MS)		•
糖链从头测序 (MS/MS)		•

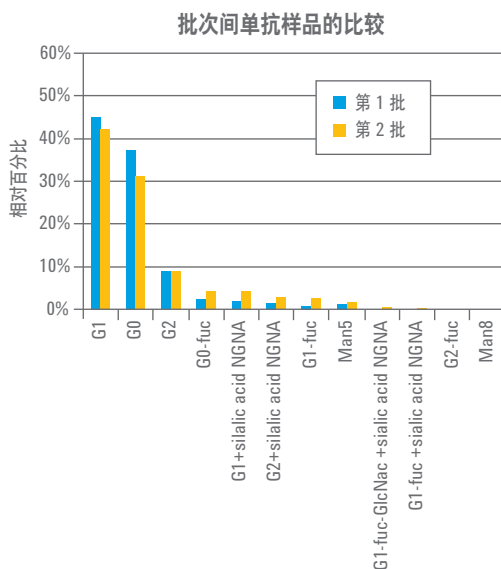
### 无人值守 MS-TOF 分析流程

采用预测式模式简化方法设置用于常规抗体分析

- 样品加载，开始方法，无人值守
- 无需优化
- 系统设置的便捷工具
- 结果可直接发送用户电子邮件

## 确保一致性

两批单抗样品的测试比较：第 2 批样品中唾液酸化的糖基化效率更高，种类更多样化。



了解更多安捷伦精确质量数 LC/MS 系统在生物医疗常规实验中的卓越应用：  
[www.agilent.com/chem/biopharma](http://www.agilent.com/chem/biopharma)

安捷伦产品仅限研究使用。  
 不可用于诊断目的。  
 本资料中的信息、说明和指标  
 如有变更，恕不另行通知。

© 安捷伦科技（中国）有限公司，2013  
 2013 年 4 月 3 日，中国出版  
 5991-2080CHCN

