



集中数据存储 大幅提高效率

使用 Agilent OpenLAB 数据存储安全管理
和分享您的 Agilent OpenLAB CDS 数据

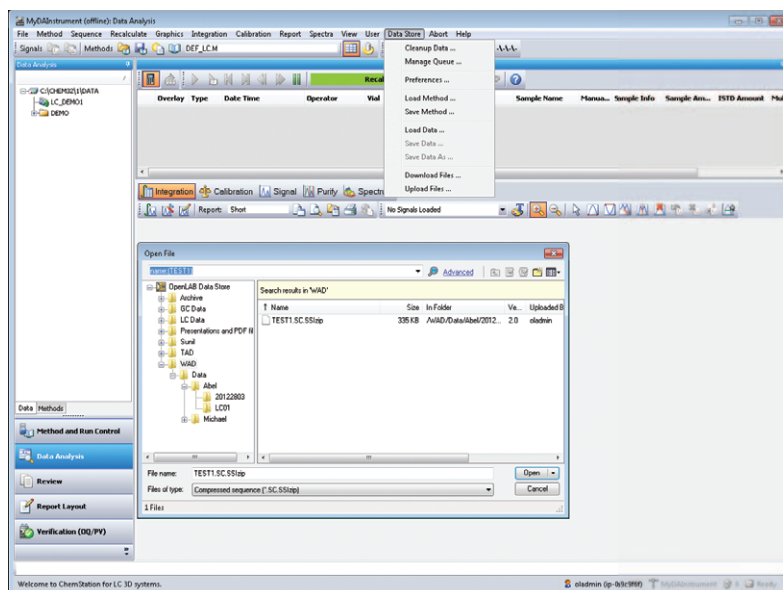
系统优势

- 为 OpenLAB CDS 提供无缝的数据集中存储
- 使用 OpenLAB 色谱数据系统 (CDS) 的关键词 (如样品 ID 和峰名) 进行快速搜索
- 可配置访问规则的数据安全特性
- 实现审计跟踪、电子签名和长期存档

Agilent OpenLAB 数据存储

OpenLAB 数据存储是通过本地化语言 (英文、中文和日文) 来管理 OpenLAB CDS 数据的解决方案。可以集中管理和存储所有 OpenLAB CDS 数据, 同时还可实现审计跟踪、电子签名和长期存档。

OpenLAB 数据存储包括可集中管理用户、仪器和项目的 OpenLAB 共享服务, 一眼便可了解实验室的仪器概况。



OpenLAB 数据存储为全球实验室的数据集中存储设立了标准

软件要求和兼容性

软件	版本
Agilent OpenLAB 数据存储	A.01.01
Agilent OpenLAB 共享服务	A.01.04
Agilent OpenLAB CDS	ChemStation 版本 C.01.04 EZChrom 版本 A.04.04
操作系统	Windows 2008 R2 (64 位) Windows 7 (64 位)
数据库	SQL Server 2008 R2

入门级数据存储服务器要求

对于同时运行不超过 5 台仪器的实验室，推荐以下硬件配置。该配置能够存储最多 2 TB 的数据，足够 5 台液相色谱或气相色谱仪器正常使用 3 年。

组件	规格
CPU	2 x (Intel Xeon 2.4 GHz 4 核)
内存	16 GB (1333 GHz)
硬盘——操作系统、数据库、索引	2 x (300 GB 15K rpm SCSI) RAID 1
磁盘——数据	3 x (1 TB 7.2K rpm SATA) RAID 5
网络	1 GB

高端数据存储服务器要求

对于同时运行不超过 15 台仪器的实验室，推荐以下硬件配置。

组件	规格
CPU	2 x (Intel Xeon 3.0 GHz 6 核)
内存	24 GB (1333 GHz)
硬盘——操作系统、数据库、索引	2 x (300 GB 15K rpm SCSI) RAID 1
磁盘——数据	4 x (2 TB 7.2K rpm SATA) RAID 5
网络	1 GB

注意：数据存储服务器在过度使用磁盘后会达到最大负荷，此时，必须通过增加磁盘空间和提高处理能力来升级硬件。

安捷伦服务与支持

安捷伦有着数十年协助世界领先的生命科学和化学分析公司的丰富经验，安捷伦专业服务是系统集成咨询领域的全球领导者。安捷伦的服务和支持致力于改善客户体验，提高客户的软件投资回报率。

www.agilent.com/lifesciences/openlab

本资料中的信息、说明和指标如有变更，恕不另行通知。

© 安捷伦科技（中国）有限公司，2012
2012 年 6 月 30 日，中国出版
5991-0639CHCN

