

安捷伦滥用药物分析解决方案 全血中滥用药物的快速分析方法

法医分析

STEP 7 ORAL

WARNING!!
Do Not
Remove Seal
DO NOT REMOVE

EVIDENCE
COLLECTION KIT



安捷伦 5975T 低热容 (LTM)GC/MSD 与热分离进样杆 (TSP) 以及为全血分析提供了快速准确的数据处理方法的 DRS 软件相结合。为含复杂基质的液体和固体样品提供同样快速、准确的解决方案。

滥用药物检测一直是法医检测的重点项目。由于药物滥用的普遍性和血液基质的复杂性，法医毒理学家经常要面临的困难是要对全血中滥用药物在一个很宽的浓度范围内进行检测和定量，以防出现致命剂量。大多数药物及其代谢产物的结构都可以通过 GC/MS 分析，因此 5975T LTM GC/MSD 可以用来分析很多滥用药物。

安捷伦耐用高性能的 5975T LTM GC/MSD 可以被轻松运到任何现场使用，也可以在实验室使用。其所具备的快速升温 and 降温功能可使 LTM 色谱柱在极短的时间内完成样品分析周期。热分离进样杆 (TSP) 在极大地缩短样品制备时间的同时，还保护了整套系统不受基质污染。

主要优势：

- 安捷伦 5975T 低热容 (LTM) GC/MS 提供快速升温 and 降温功能
- 安捷伦 TSP 将全血中致命剂量药物的样品制备时间降为最低
- 为从复杂基质中提取目标物提供快速的数据处理方法

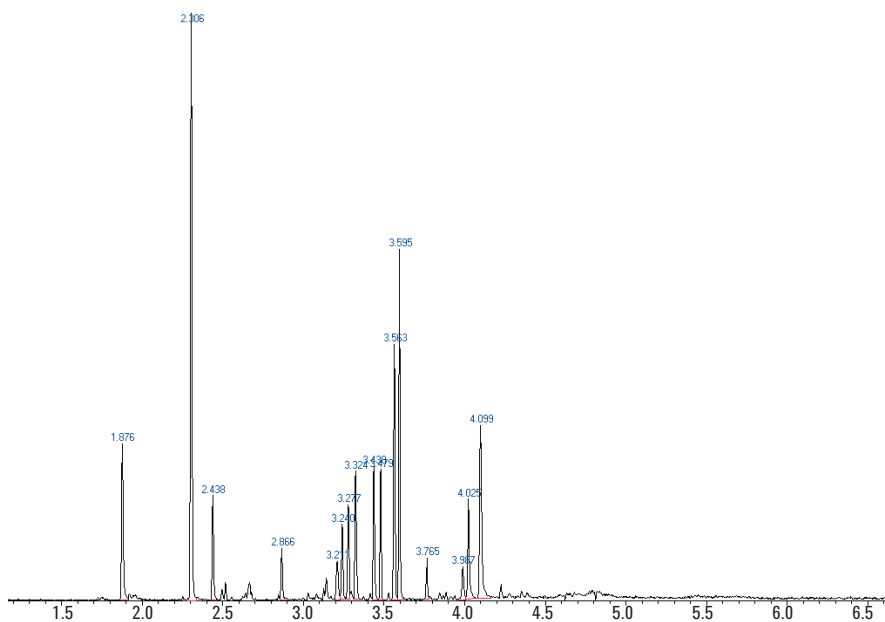


The Measure of Confidence



Agilent Technologies

使用安捷伦 5975T + TSP 进行血液分析



色谱峰定性

1.8765	巴比妥
2.3049	异戊巴比妥
2.4384	速可眠
3.1265	可卡因
3.2050	赛克立明
3.2407	异丙嗪
3.2788	SKF525
3.3232	去甲基安定
3.4365	氯羟去甲安定
3.4782	安定
3.563	氯丙嗪
3.5645	氯普噀吨
3.5950	利眠宁
3.9862	罂粟碱
4.024	氯氮平
4.0243	氯硝西洋
4.0971	艾司唑仑

图 1. 快速检测方法测定的药物标准品 TIC 谱图

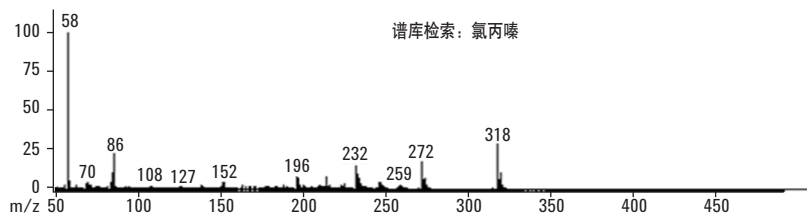
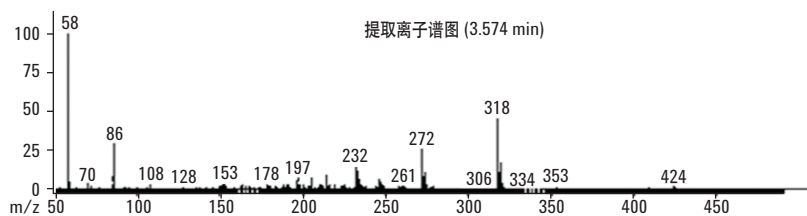
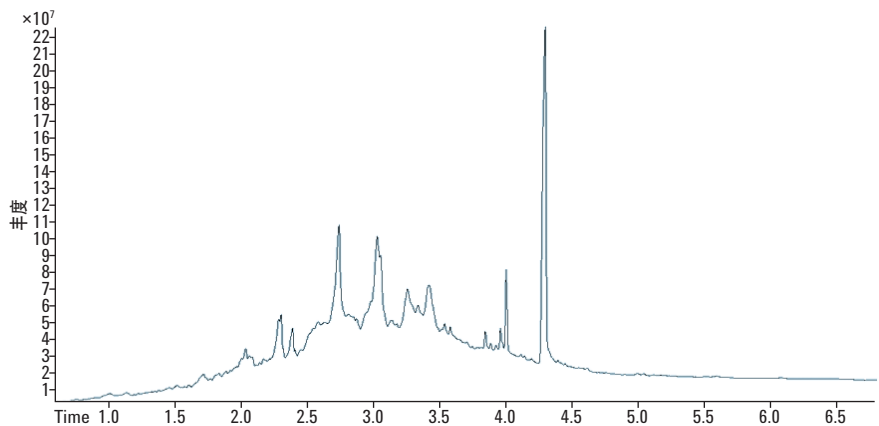


图 2. 使用安捷伦 5975T 和 TSP 通过血液样品直接进样对药物进行定性

更多信息:

www.agilent.com/chem/cn

Email:

info_agilent@agilent.com

安捷伦客户服务中心:

www.agilent.com/chem/contactus:cn

本文中的信息、说明和指标, 如有变更, 恕不另行通知。

© 安捷伦科技 (中国) 有限公司, 2011
2011 年 9 月 19 日中国印刷
5990-8691CHCN



Agilent Technologies