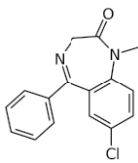


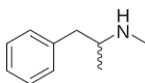
尿液中滥用药物的分析

应用 Agilent 6460 三重串联四极杆 LC/MS，实现每个样品中多种化合物分析只需 5 分钟的高通量分析

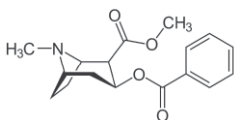
地西洋



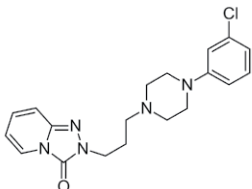
甲基苯丙胺



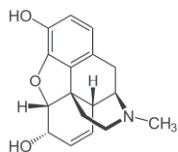
可卡因



曲唑酮



吗啡



苯环利定 (PCP)

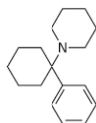


图 1: 目标化合物举例

背景

在法医毒理学领域，LC/MS 已成为滥用药物（如阿片类、苯丙胺类、苯二氮卓类、曲唑酮、PCP 及可卡因等）常规定量、定性分析的首选方法。LC/MS 分析方法所需样品量少，样品无需衍生化处理，且单次运行中可同时分析多个化合物，因此能够提供低成本、高通量分析。

方法

Agilent 1290 Infinity LC 和应用安捷伦喷射流技术的 6460 三重串联四极杆 LC/MS 系统联用，为滥用药物分析提供了最高的检测灵敏度、选择性和分析速度。这些性能提升结合安捷伦产品闻名于世的可靠性和耐用性，实现了无与伦比的分析效率和成本效益。

业界领先的 MassHunter 软件使滥用药物的常规及精密定量分析变得简单。校正曲线的线性，以及质控样品和测试样品的数据准确度可使用成批数据概览功能得到快速验证。处理后的数据可通过各种用户自定义报告格式查看，或以 .xml 或 .csv 格式直接输出到实验室信息管理系统 (LIMS)。



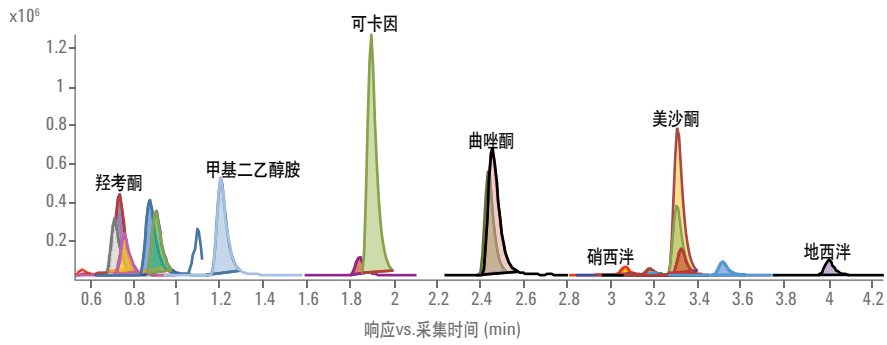


图 2: 尿液中所提取标准化化合物的灵敏、准确测定

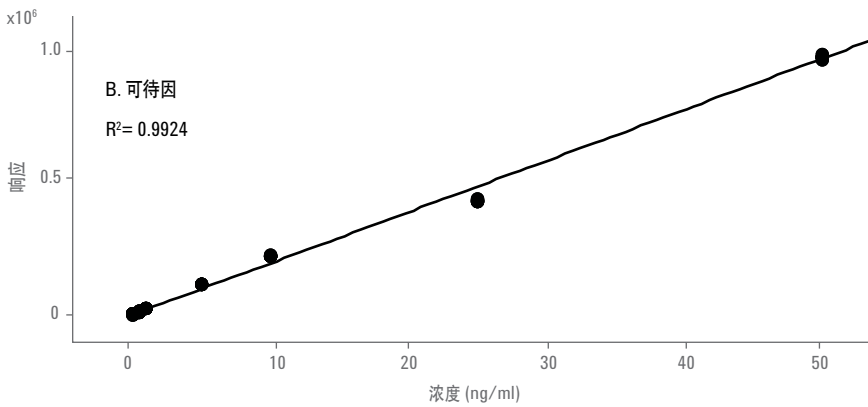
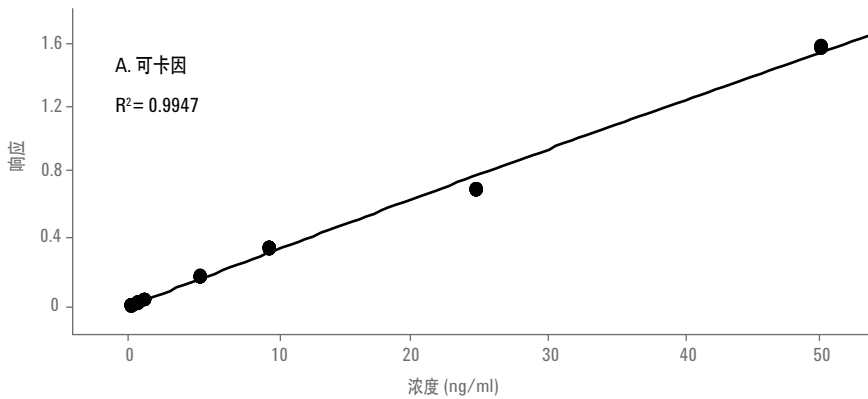


图 3: 极佳的线性和检测灵敏度确保 A. 可卡因和 B. 可待因的准确定量分析

主要优势

- LC/MS 在减少样品制备的情况下，可确保灵敏和准确的定量分析
- LC/MS 可提供一种选择性强、低成本和省时的分析方法
- 应用喷射流技术的 Agilent 6460 三重串联四极杆 LC/MS 系统，可实现样品周期仅 5 分钟的高通量分析
- 安捷伦法医毒理学应用工具包为多达 200 个化合物的分析提供了简便的方法设置
- MassHunter 定量分析软件通过高级软件工具可快速给出分析结果及其解释

www.agilent.com/lifesciences/clinresMS

只可用于法医鉴定。本文信息仅供参考及研究使用。
安捷伦科技公司不保证此数据能够满足或适合您的具体应用。

本出版物所含信息、说明和技术指标如有变更，恕不另行通知。

© 安捷伦科技 (中国) 有限公司, 2011
2011 年 7 月 20 日, 中国印刷
5990-8649CHCN

