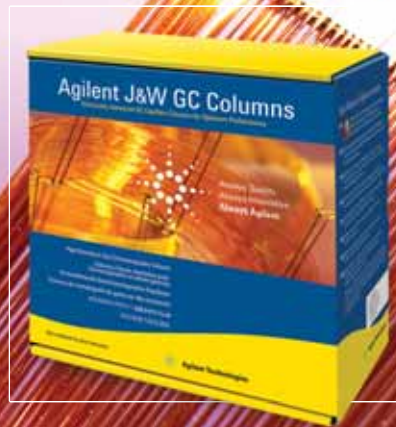




## Die nächste inerte Innovation... Agilent J&W DB-35ms Ultra Inert GC-Säule



Agilent J&W Ultra Inert GC-Säulen erlauben Analysen im Spurenbereich mit höchster Zuverlässigkeit. Diese innovative Produktfamilie setzt mit ihrer konsistenten Säuleninertheit und dem außergewöhnlich geringen Säulenbluten neue Maßstäbe und ermöglicht niedrigere Nachweisgrenzen und genauere Daten bei schwierig zu analysierenden Substanzen.

Alle Agilent J&W Ultra Inert GC-Säulen durchlaufen interne Prüfungen, bei denen die anspruchsvollste Testprobenmischung der Branche eingesetzt wird. Jeder Säule liegt als Beleg der Inertheit eine Zusammenfassung der Leistungsdaten bei – ein spezifisches Zertifikat für jede einzelne Säule.

### Die NEUE Agilent J&W DB-35ms Ultra Inert GC-Säule – das jüngste Mitglied unserer Familie von Ultra Inert-Säulen

Agilent J&W setzt den Weg der Ultra Inert-Innovationen mit der NEUEN DB-35ms Ultra Inert GC-Säule fort – eine mittelpolare Säule ergänzt die bekannten unpolaren Säulen der Familie, DB/HP-1ms und DB/HP-5ms.

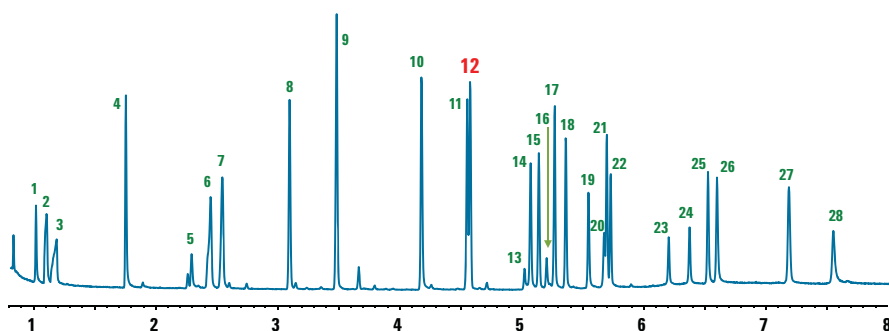
Mit DB-35ms Ultra Inert GC-Säulen können Sie:

- Ihre Trennungen durch Auswahl der richtigen Selektivität für Ihre Anforderungen optimieren – besonders wichtig bei Pestizidanalysen und Tests auf Drogenmissbrauch
- Ihre Möglichkeiten zur Quantifizierung von Substanzen im Spurenbereich erweitern
- Eine breitere Linearität erreichen
- Allgemeine Produktivitätssteigerungen erzielen

Jetzt bestellen unter  
[www.agilent.com/chem/DB-35msUI](http://www.agilent.com/chem/DB-35msUI)



Durch die neue Möglichkeit zur Auswahl der Selektivität können Sie optimale Ergebnisse bei Applikationen mit aktiven Substanzen erzielen, z. B. bei Pestiziden oder Drogen



1. Amphetamin
2. Pentermin
3. Methamphetamin
4. Nikotin
5. Methylendioxyamphetamin (MDA)
6. Methylendioxymethamphetamin (MDMA)
7. Methylendioxyethylamphetamin
8. Meperidin
9. Phencyclidin
10. Methadon

11. Kokain
12. **SKF-525a**  
**(RTL-Substanz)**
13. Oxazepam
14. Tetrahydrocannabinol
15. Codein
16. Lorazepam
17. Diazepam
18. Hydrocodon
19. Oxycodon

20. Temazepam
21. Diacetylmorphin
22. Flunitrazepam
23. Nitrazepam
24. Clonazepam
25. Alprazolam
26. Verapamil
27. Strychnin
28. Trazodon

#### Gerätebedingungen

- Träger:** Helium, fester Druck 35,0 PSI
- Einlass:** Splitlos 1 µL 280 °C, Gesamtfluss 56,4 mL/min, 3 mL/min alternierende Septum-Entlüftung, Gassparmodus aus, 50 mL/min nach 0,4 Minuten
- Einlass-Liner:** Doppelkonus deaktiviert (Agilent Best.-Nr. 5181-3315)
- Säule:** Agilent J&W DB-35msUI 15 m x 0,18 mm x 0,18 µm (Agilent Best.-Nr. 122-3832UI) Betrieb bei konstantem Druck von 35 PSI
- Backflush:** Nach dem Lauf: 1 min. 1 psi Einlass, 75 psi aux EPC
- Ofen:** 100 °C (0,25 min) bis 345 °C (40 °C/min, 2,25 min Verweilzeit)
- NPD:** Bloss-Perle 300 °C H<sub>2</sub> 3 mL/min, 60 mL/min Luft, 11 mL/min Makeup-Gas + Säulenfluss
- Probe:** GC/MS Toxicology Checkout Mixture (Agilent Best.-Nr. 5190-0471)

Hier wurde eine Agilent J&W DB-35ms Ultra Inert GC-Säule zur Analyse einer Testmischung mit 28 Substanzen im Bereich 1-5 ng pro Mikroliter eingesetzt. Beachten Sie die hervorragenden Peakformen für alle Substanzen – einschließlich Nikotin.

#### Höchste Leistung für Ihr Gerät. Höchste Produktivität für Ihr Labor.

Als weltweit führendes Unternehmen im Bereich Chromatographie kann Agilent ein konkurrenzlos breites Angebot an GC- und GC/MS-Säulen, Produkten zur Probenvorbereitung und Zubehör vorweisen. Alle Produkte wurden von unseren erfahrenen Technikteams entwickelt oder ausgewählt, nach unseren strengen Spezifikationen hergestellt und unter verschiedenen anspruchsvollen Bedingungen getestet, damit die Zuverlässigkeit über die gesamte Lebensdauer des Produkts gewährleistet ist.

Profitieren Sie bei jeder Trennung von 40 Jahren Qualität und Innovation von Agilent

- Mehr Infos unter [www.agilent.com/chem/DB-35msUI](http://www.agilent.com/chem/DB-35msUI)
- Telefon in den USA und Kanada: **800-227-9770**
- In anderen Ländern wenden Sie sich bitte an Ihren Ansprechpartner bei Agilent oder an Ihren autorisierten Agilent Vertriebspartner. Eine Liste der Agilent Zentren finden Sie unter [www.agilent.com/chem/contactus](http://www.agilent.com/chem/contactus)

Bestellnummer	Beschreibung
<b>DB-35ms Ultra Inert</b>	
121-3822UI	20 m, 0,18 mm, 0,18 µm
122-3812UI	15 m, 0,25 mm, 0,25 µm
122-3832UI	30 m, 0,25 mm, 0,25 µm
123-3812UI	15 m, 0,32 mm, 0,25 µm
123-3832UI	30 m, 0,32 mm, 0,25 µm

Diese Informationen können ohne Vorankündigung geändert werden.

© Agilent Technologies, Inc. 2010  
Veröffentlicht in den USA, 3. September 2010  
5990-6498DEE



**Agilent Technologies**