



TOF 和 QTOF LC/MS 农药分析应用套装

轻松应对非目标化合物的广泛筛查



使用经预先测试的方法和农药精确质量数据库 快速简便地筛查样品

常规的多目标农药筛查方法基于三重串联四极杆技术。然而，这些方法仅限于目标化合物的分析，而无法对采集的数据进行追溯性分析。

将灵敏、高效的 (Q)TOF 与筛查应用套装相结合突破了这一限制。每种易用的应用套装都包括经预先测试的分析方法和强大的软件工具，从而简化了筛查方法的建立。即使是分析工作繁重的实验室，也能够对大量的目标和非目标化合物进行真正的全面筛查。

随时随地获取所有数据

使用 (Q)TOF 技术筛查农药能够保留全部谱图数据，而不是仅限于您最初感兴趣的少数化合物。这就意味着您可以随时参考以前的数据进一步研究样品而不必重新分析。

本套装包括以下组件，能够显著分析节省 时间及成本：

- 包含 1600 种农药的安捷伦个人化合物数据库和谱库软件 (PCDL)
- 阳离子和阴离子农药测试混合物
- Agilent ZORBAX Eclipse Plus C18 色谱柱 (2.1 mm × 50 mm × 1.8 μm)
- 免费试用的 QuEChERS 样品制备套件
- 快速入门指南和应用摘要，介绍如何分析测试混合物并创建筛查方法
- 光盘，包括简便易用的筛查方法、数据文件和报告的示例，为您演示方法的建立及调整



Our measure is your success.



安捷伦的尖端技术提供快速、灵敏度分析以及强大的数据采集工具，使您的实验室能够进行更广泛的筛查



包括 1600 种农药的个人化合物数据库以及 Agilent MassHunter 数据采集和分析软件能够让您快速建立筛查方法，并且该方法可以修改以满足未来的要求。



业内领先的高分离度快速液相色谱 (RRLC) 以及超高性能液相色谱 (UHPLC) 分离可改善分析结果并提高生产效率。



安捷伦喷射流电喷雾离子源提高了复杂基质中农药的检出灵敏度。



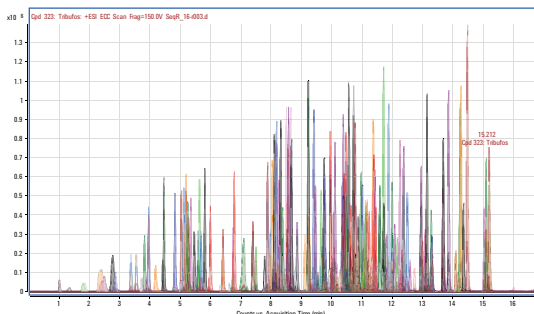
顶尖的 MS 和 MS/MS 质量精度：我们的 (Q)TOF 全扫描功能使您能够随时随地获得所有数据为多个分析物和非目标化合物的筛查提供无限可能。



Agilent SampliQ QuEChERS 样品制备套装使得从复杂食品基质中萃取农药残留物变得轻而易举。

预先建立的示例帮助您很快开展农药筛查

为了演示其功能，安捷伦 (Q)TOF 农药分析应用套装包括可用正离子和负离子模式离子化的农药测试混合物。还提供了常规农药筛查方法的示例，以及使用 Agilent SampliQ 萃取和分散固相萃取套件对有代表性的菠菜进行萃取以实现完整的食品分析。



该图是在 Agilent 1200 系列 SL 液相色谱仪和 6230 飞行时间质谱 (TOF) 上得到的 200 种农药的提取色谱图

Compound	SMILES	Mass	Retention	Abundance	RT	RT	RT	RT	RT
Chlorpyrifos	CCOP(=O)(Cl)C1=CC=CC=C1	350.0962	11.0840	4.11	2.97	2.97	2.97	2.97	2.97
Malathion	CCOP(=O)(S)C1=CC=CC=C1	300.0962	11.0840	4.11	2.97	2.97	2.97	2.97	2.97
Permethrin	CCOP(=O)(C)C1=CC=CC=C1	286.0962	11.0840	4.11	2.97	2.97	2.97	2.97	2.97
Imidacloprid	CCOP(=O)(N)C1=CC=CC=C1	258.0962	11.0840	4.11	2.97	2.97	2.97	2.97	2.97
Spinosad	CCOP(=O)(O)C1=CC=CC=C1	350.0962	11.0840	4.11	2.97	2.97	2.97	2.97	2.97
Thiamethoxam	CCOP(=O)(N)C1=CC=CC=C1	226.0962	11.0840	4.11	2.97	2.97	2.97	2.97	2.97
Flonicamid	CCOP(=O)(N)C1=CC=CC=C1	226.0962	11.0840	4.11	2.97	2.97	2.97	2.97	2.97
Permethrin	CCOP(=O)(C)C1=CC=CC=C1	286.0962	11.0840	4.11	2.97	2.97	2.97	2.97	2.97
Chlorpyrifos	CCOP(=O)(Cl)C1=CC=CC=C1	350.0962	11.0840	4.11	2.97	2.97	2.97	2.97	2.97
Malathion	CCOP(=O)(S)C1=CC=CC=C1	300.0962	11.0840	4.11	2.97	2.97	2.97	2.97	2.97
Permethrin	CCOP(=O)(C)C1=CC=CC=C1	286.0962	11.0840	4.11	2.97	2.97	2.97	2.97	2.97
Imidacloprid	CCOP(=O)(N)C1=CC=CC=C1	258.0962	11.0840	4.11	2.97	2.97	2.97	2.97	2.97
Spinosad	CCOP(=O)(O)C1=CC=CC=C1	350.0962	11.0840	4.11	2.97	2.97	2.97	2.97	2.97
Thiamethoxam	CCOP(=O)(N)C1=CC=CC=C1	226.0962	11.0840	4.11	2.97	2.97	2.97	2.97	2.97
Flonicamid	CCOP(=O)(N)C1=CC=CC=C1	226.0962	11.0840	4.11	2.97	2.97	2.97	2.97	2.97

安捷伦个人化合物数据库确保了快速、定制的方法开发。上图给出了可更新保留时间的汇总结果的示例

订购信息： Agilent (Q)TOF LC/MS 农药分析应用套装 (G6854AA)

以下必要的配置不包括在 G6854AA 套装内：

- Agilent 1200 系列高分离度快速液相色谱系统或 Agilent 1290 Infinity 液相色谱系统
- Agilent 6200 系列 TOF 或 6500 系列 QTOF LC/MS 系统
- Agilent MassHunter 定性分析软件 3.01 或更高版本

快速提高实验室效率

联系当地的安捷伦客户服务中心或安捷伦授权的代理商
请致电 **800-820-3278/400-820-3278** (手机)
或登录 www.agilent.com/chem/appkits:cn

本文信息如有变更，恕不另行通知。
© 安捷伦科技 (中国) 有限公司, 2010
中国印刷 2010 年 4 月 12 日
5990-5642CHCN



Agilent Technologies