

SIMPLIFIEZ LA MISE EN ROUTE DU DÉPISTAGE DE STUPÉFIANTS CIBLÉS

The Measure of Confidence



Kit d'applications et base de données MRM pour la toxicologie médico-légale par LC/MS à triple quadripôle

N'ayez plus recours au développement fastidieux de méthodes manuelles en adoptant des méthodes prétestées combinées à une bibliothèque de référence et une base de données MRM déclenchée (tMRM)

L'analyse toxicologique médico-légale est délicate pour deux raisons principales : les faibles concentrations des composés et le grand nombre d'analytes à rechercher et à quantifier. Avec autant de variables à intégrer, il peut être difficile de trouver un bon point de départ pour le développement de méthodes.

Développer des méthodes de criblage personnalisées plus facilement et rapidement.

Le kit d'applications ainsi que la base de données tMRM Agilent pour le criblage en toxicologie médico-légale sont véritablement uniques : la majeure partie du travail de développement a déjà été accomplie. Le kit inclut des exemples d'utilisation faciles qui vous expliquent la configuration des méthodes de criblage et leur adaptation rapide à vos besoins spécifiques. Il comprend également :

- La base de données tMRM ainsi que la bibliothèque de référence pour plus de 2 800 composés médicaux-légaux, répertoriant le nom des composés, leur numéro d'enregistrement CAS, jusqu'à 10 transitions MRM, les tensions de fragmentation, les énergies de collision et la possibilité d'ajouter des temps de rétention pour chaque composé de la base de données, permettant ainsi un criblage médico-légal fiable avec vérification de la bibliothèque tMRM,
- Des méthodes analytiques prétestées, qui utilisent la base de données tMRM, pour le criblage ciblé des analytes régulièrement recherchés dans le monde entier.

Pour vous faire gagner du temps et de l'argent, les composants suivants sont inclus :

- Base de données tMRM Agilent contenant plus de 2 800 composés avec spectres de la bibliothèque tMRM de référence pour environ 100 composés
- Mélange test étalon complet avec plus de 130 composés
- Colonnes LC Agilent parfaitement adaptées à l'analyse haute résolution d'un grand nombre de composés
- Guides de démarrage rapide et de configuration de méthode, avec une note d'application, qui vous montrent comment analyser les mélanges test et créer des méthodes tMRM
- Exemples de méthode de criblage, de fichiers de données et de rapports
- Formation sur site centrée sur vos applications pour vous guider dans la configuration de méthode et vous offrir un démarrage rapide et efficace



Agilent Technologies

Élaborez rapidement des méthodes de criblage pour matrices complexes grâce à ces technologies de pointe



Une base de données tMRM et une bibliothèque de référence, accompagnées du logiciel d'acquisition et d'analyse de données MassHunter d'Agilent, vous permettent de créer rapidement des méthodes d'acquisition et d'analyse qui peuvent être facilement adaptées de manière à satisfaire vos futurs besoins.

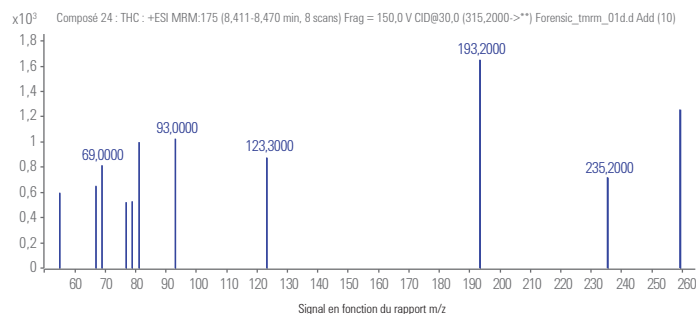


Le système LC Agilent 1290 Infinity II et les systèmes LC/MS Triple Quadrupôle Agilent série 6400 sont des choix éprouvés pour les applications quantitatives, offrant une performance de séparation inégalée, une sensibilité exceptionnelle, une fiabilité reconnue et une grande robustesse de l'ensemble du système. L'électronébulisation Agilent Jet Stream abaisse les limites de détection des composés médico-légaux dans les matrices complexes.



L'acquisition tMRM produit un spectre tMRM, pouvant être comparé aux banques de spectres, pour chaque composé présent. Cela permet d'augmenter la fiabilité de l'identification et de la quantification du composé tout en évitant les faux positifs.

Des exemples prédéveloppés vous aident à mettre en œuvre votre méthode de criblage en un minimum de temps



L'acquisition tMRM produit un spectre d'ions fils tMRM comportant jusqu'à 10 pics spectraux pour chaque composé présent. Ces spectres sont comparés à une bibliothèque de référence tMRM afin de vérifier le composé. Ici, le spectre d'ions fils tMRM du THC a été créé à l'aide de l'acquisition tMRM sur les systèmes LC/MS QQQ 6460 et RRLC Agilent série 1200 SL.

Run	Comment	Acq. Meth	MS1 Meth	Product Ion	MS2 Meth	Fragment	Source	Pre-Tune	Delta Ret	Frequency	Collision	Collision Energy	Pressure	Temperature	Flow	Flow Rate	Flow Rate	Flow Rate	Flow Rate
1		1290	6400	175	6400	175	ESI	150	0.00	0.00	100	10	1.00	300	0.1	0.1	0.1	0.1	0.1
2		1290	6400	175	6400	175	ESI	150	0.00	0.00	100	10	1.00	300	0.1	0.1	0.1	0.1	0.1
3		1290	6400	175	6400	175	ESI	150	0.00	0.00	100	10	1.00	300	0.1	0.1	0.1	0.1	0.1
4		1290	6400	175	6400	175	ESI	150	0.00	0.00	100	10	1.00	300	0.1	0.1	0.1	0.1	0.1
5		1290	6400	175	6400	175	ESI	150	0.00	0.00	100	10	1.00	300	0.1	0.1	0.1	0.1	0.1
6		1290	6400	175	6400	175	ESI	150	0.00	0.00	100	10	1.00	300	0.1	0.1	0.1	0.1	0.1
7		1290	6400	175	6400	175	ESI	150	0.00	0.00	100	10	1.00	300	0.1	0.1	0.1	0.1	0.1
8		1290	6400	175	6400	175	ESI	150	0.00	0.00	100	10	1.00	300	0.1	0.1	0.1	0.1	0.1
9		1290	6400	175	6400	175	ESI	150	0.00	0.00	100	10	1.00	300	0.1	0.1	0.1	0.1	0.1
10		1290	6400	175	6400	175	ESI	150	0.00	0.00	100	10	1.00	300	0.1	0.1	0.1	0.1	0.1

Le logiciel d'acquisition tMRM d'Agilent ainsi que la bibliothèque de référence et la base de données tMRM de toxicologie médico-légale garantissent une mise en œuvre rapide des méthodes de dépistage médico-légal ciblé avec vérification des composés.

Informations de commande :

Kit d'applications Agilent pour études de toxicologie médico-légale par LC/MS à triple quadrupôle (G1734BA)

Pour utiliser le kit G1734BA, les instruments et logiciels suivants sont nécessaires, mais non inclus :

- LC Agilent 1260 Infinity ou LC 1290 Infinity II
- Système LC/MS Agilent Triple Quadrupôle série 6400
- Logiciel d'acquisition MassHunter Agilent B.06 ou supérieur
- Logiciel d'analyse qualitative MassHunter Agilent B.06 ou supérieur
- Logiciel d'analyse quantitative MassHunter Agilent B.05.02 ou supérieur

Augmentez rapidement la productivité de votre laboratoire médico-légal.

Contactez votre représentant local ou votre distributeur Agilent agréé

Appelez le **0810 446 446** (depuis la France) ou consultez www.agilent.com/chem/appkits

Pour utilisation médico-légale

Ces informations peuvent être modifiées sans préavis.
© Agilent Technologies, Inc. 2016
Imprimé aux États-Unis le 2 février 2016
5990-5640FR



Agilent Technologies