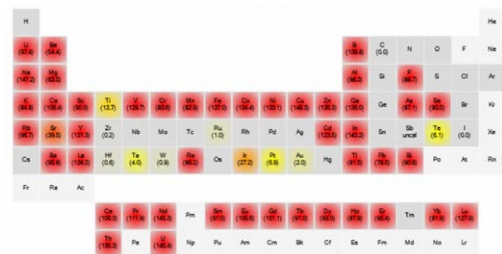
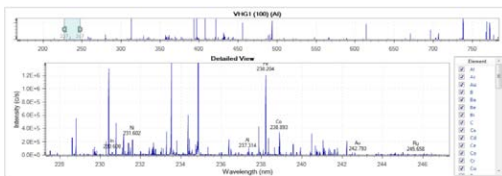


ICP-OES 的 IntelliQuant 功能

自动化全谱扫描、简化方法开发



IntelliQuant 生成的热图直观地显示了样品中所含元素的相对浓度



可以使用 IntelliQuant 快速查看 167–785 nm 范围内的整个光谱，从而确定具体样品中可能存在的分析物和干扰物

可快速计算出样品中多达 70 种元素的近似浓度

Agilent IntelliQuant* 是一种软件功能，能够计算样品中多达 70 种元素的近似浓度（半定量）。只需将样品测定过程延长数秒钟，无需校准。IntelliQuant：

- 数秒内完成 167–785 nm 的整个波长范围内的数据采集，确定样品中每种元素的半定量浓度
- 可对 5100/5110 ICP-OES 的三种观测模式进行内置校准：轴向、径向和垂直双向观测
- 快速将数据可视化，结果显示在以不同颜色标识的元素周期表热图中
- 简化方法开发，快速识别样品中的潜在干扰，使您能够轻松选择波长
- 还可用于确定每个元素的合适校准范围

使用安捷伦多元素校准解决方案，通过创建基质匹配校准曲线提高复杂基质的准确度。

如需了解更多信息，请访问：

www.agilent.com/chem/5110icpoe

查找当地的安捷伦客户中心：

www.agilent.com/chem/contactus-cn

免费专线：

800-820-3278, 400-820-3278 (手机用户)

联系我们：

LSCA-China_800@agilent.com

在线询价：

www.agilent.com/chem/erfq-cn

安捷伦培训中心：

<https://www.agilent.com.cn/zh-cn/training-events/events/agilent-education>

浏览和订阅 Access Agilent 电子期刊：

www.agilent.com/chem/accessagilent-cn

*搭载 ICP Expert 7.3 版或更高版本的 Agilent 5100 和 5110 ICP-OES 仪器具有该功能

本资料中的信息如有变更，恕不另行通知。