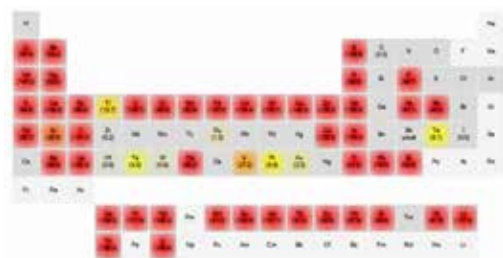
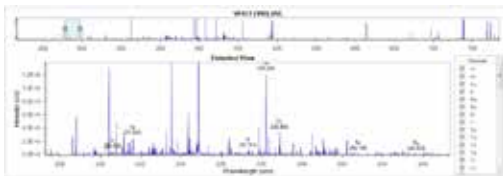


IntelliQuant pour ICP-OES

Full scan automatisé et développement de méthodes simplifié



IntelliQuant génère une carte thermique pour représenter visuellement les concentrations relatives des éléments présents dans l'échantillon.



L'ensemble du spectre de 167 à 785 nm peut être visualisé rapidement avec IntelliQuant, ce qui permet de déterminer les analytes et les interférents probables d'un échantillon spécifique.

Obtenez rapidement une approximation de la concentration de jusqu'à 70 éléments par échantillon

IntelliQuant* d'Agilent est une fonctionnalité logicielle qui calcule la concentration approximative de jusqu'à 70 éléments dans un échantillon (semi-quantification). Cette fonctionnalité augmente de seulement quelques secondes le temps de mesure de l'échantillon et ne nécessite aucun étalonnage. IntelliQuant :

- collecte des données sur toute la gamme de longueurs d'onde, de 167 à 785 nm en quelques secondes seulement, et détecte chaque élément de votre échantillon ;
- possède des étalonnages intégrés pour les trois modes d'affichage de l'ICP-OES 5100/5110 : axial, radial et double visée verticale simultanée ;
- permet de visualiser rapidement les données en affichant les résultats dans une carte thermique représentée sous la forme d'un tableau périodique à code de couleurs ;
- simplifie le développement de méthodes et identifie rapidement les substances interférentes potentielles dans votre échantillon, ce qui facilite la sélection des longueurs d'onde ;
- peut également être utilisé pour identifier les gammes d'étalonnage appropriées pour chaque élément.

La précision peut être augmentée pour les matrices complexes en créant des étalonnages adaptés aux matrices avec les solutions étalon multi-élémentaires d'Agilent.

Pour plus d'informations, rendez-vous sur :

www.agilent.com/chem/5110icpoes

* Disponible sur les instruments ICP-OES Agilent 5100 et 5110 avec le logiciel ICP Expert version 7.3 ou ultérieure.