

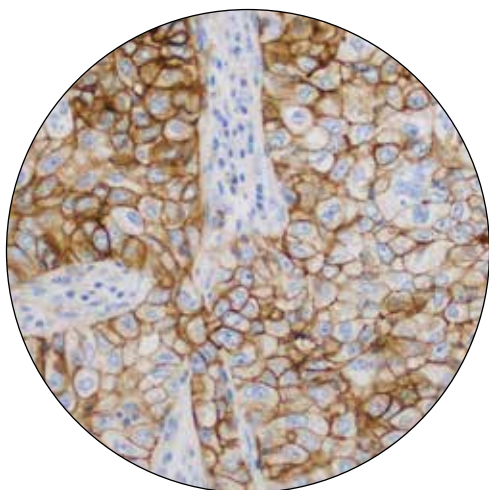
PD-L1 IHC 22C3 pharmDx「ダコ」 キイトルーダ® (一般名: ペムブロリズマブ) 用 コンパニオン診断薬

PD-L1 IHC 22C3 pharmDx「ダコ」は、キイトルーダ®のコンパニオン診断薬として承認されている検査キットです。

キイトルーダ®の効果予測をより適切に実施するために PD-L1 IHC 22C3 pharmDx「ダコ」を用いてキイトルーダ®の投与前に検査・診断を行ってください。

- キイトルーダ®の適切な投与を行うための補助に用いるコンパニオン診断薬
- 精度管理に適したコントロールスライドを含む信頼性の高いキット
- 判定マニュアルとe-ラーニングを提供

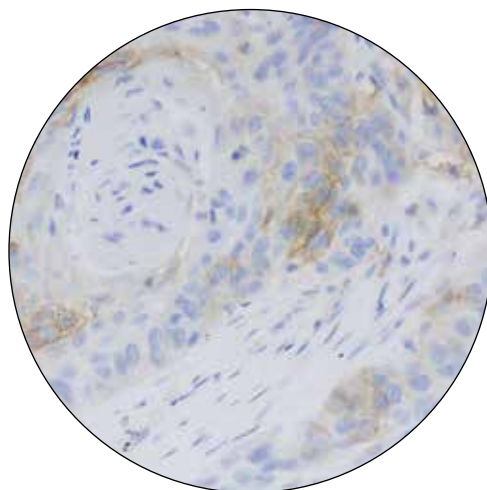
PD-L1 IHC 22C3 pharmDx「ダコ」を肺癌パネルに加え、 非小細胞肺癌患者への新たな治療オプションを提示可能に



TPS \geq 50% (PD-L1高発現) の染色像

**切除不能な進行・再発患者
(未治療・既治療ともに)**

キイトルーダ®治療対象



TPS 1%-49% (PD-L1低発現)の染色像

**切除不能な進行・再発患者
(既治療のみ)**

キイトルーダ®治療対象

キイトルーダは、Merck & Co., Inc の子会社である Merck Sharp & Dohme Corp. の登録商標です



PD-L1 検査のスムーズな導入が可能

- ダコ Autostainer Link 48 用に最適化された試薬
- 本品中のコントロールスライドによりその試薬の品質を保証
- 1キット 50 テスト分
- コントロールスライド 15 枚同梱

製品情報

製品	コード
④ PD-L1 IHC 22C3 pharmDx「ダコ」	SK00621-5J

④: 体外診断用医薬品
体外診断用医薬品 承認番号: 22800EZ00078000

関連試薬

製品	コード
ダコ Envision FLEX 洗浄液 (20 x)	K800721-2
ダコ Envision FLEX ヘマトキシリン (AutostainerLink 用)	K800821-2



使用目的

体外診断用

PD-L1 IHC 22C3 pharmDx「ダコ」は、抗PD-L1マウスモノクローナル抗体 (Clone 22C3) を用いた免疫組織化学染色法を原理としたアッセイキットです。ダコ Autostainer Link 48 (IHC 自動染色装置) を用いて、ホルマリン固定パラフィン包埋 (FFPE) 非小細胞肺癌組織中の PD-L1 発現率を測定するためのものです。

PD-L1 発現率は、任意の強度で部分的または完全な細胞膜染色を示す陽性腫瘍細胞の割合である Tumor Proportion Score (TPS) を用いて決定します。

PD-L1 IHC 22C3 pharmDx「ダコ」は、PD-L1 低発現 (TPS \geq 1%) である既治療の非小細胞肺癌患者で、キイトルーダ® (ペムブロリズマブ) の適切な投与を行うための補助に用いることを目的としています。

PD-L1 IHC 22C3 pharmDx「ダコ」は、PD-L1 高発現 (TPS \geq 50%) である未治療の非小細胞肺癌患者で、キイトルーダ® (ペムブロリズマブ) の適切な投与を行うための補助に用いることを目的としています。

Trusted Answers. Together.

© Agilent Technologies, Inc. 2016

本書の一部または全部を書面による事前の許可なしに複製、改変、翻訳することは、著作権法で認められている場合を除き、法律で禁止されています。掲載内容は2016年12月現在のものです。掲載内容は予告なく変わる場合がございます。掲載された製品は体外診断用です、それ以外の用途には用いないでください。



Dako

Agilent Pathology Solutions

アジレント・テクノロジー株式会社
www.agilent.com

<芝浦オフィス>
〒108-0023
東京都港区芝浦四丁目16番36号
住友芝浦ビル

Tel : 03-5232-9970
Fax : 03-5232-9969