

## Agilent OpenLAB CDS (クロマトデータシステム) の 状態監視サービス OpenLAB Shared Services

### データシート

OpenLAB CDS は、Agilent OpenLAB ラボソフトウェア製品群の主要コンポーネントです。OpenLAB 製品群は、分析データの採取や解析、共有を容易に実行できるように設計されています。OpenLAB では業界が認めたベストプラクティスとソフトウェアスタンダードにより、信頼性と拡張性の高いアーキテクチャを実現しています。OpenLAB の中核は、以下に対応する新たなインフラやサービスを提供する OpenLAB Shared Services (シェアード・サービス) です。

- 分析システム、クロマトデータシステム、科学データ管理システム (SDMS) の新機能
- スタンドアロンのワークステーションからネットワークワークステーションまたは全社レベルのクライアント / サーバシステムへのシステムのスケールアップ
- ソフトウェアシステムの連携 (ワークステーション、SDMS、LIMS、電子ラボノート)
- ラボの機器管理

OpenLAB CDS は、新世代の ChemStation および EZChrom Elite です。新しい OpenLAB Shared Services アーキテクチャをもとに設計されている OpenLAB CDS は、これまで以上に最先端の IT インフラにフィットします。新しい OpenLAB Shared Services コントロールパネルが採用され、アプリケーションの管理やサポートも容易です。

The screenshot displays the Agilent OpenLAB Control Panel interface. It features a navigation pane on the left with a tree view of instruments and locations. The main area contains a table with the following columns: Status, Name, Project, Location, Application, Type, Controller, Description, Last Configured, and Name. The table lists various instruments such as 7890 GC Virtual, Agilent 1290 DAD, Waters Alliance, Hitachi LaChrom Ultra, Agilent 1100 VWD, Agilent Compact LC, Perkin Elmer Autosystem XL, Shimadzu GC-2010, Shimadzu Prominence LC, Jasco LC, Agilent 5890, Varian MicroGC, and Thermo TraceGC.

Status	Name	Project	Location	Application	Type	Controller	Description	Last Configured	Name
	7890 GC Virtual	Biodiesel	Delaware Site	EZChrom	Agilent 7890 GC	VMwinxsp2JW	Virtual 7890 utility		SYSTEM
	Agilent 1290 DAD	Content Units	Germany Site	EZChrom	Agilent LC	VMwinxsp2JW	Infinity LC lab 23		SYSTEM
	Waters Alliance	Dissolution	California Site	EZChrom	Waters Alliance L	VMwinxsp2JW	Alliance for Dissol		
	Hitachi LaChrom Ultra	Peptide	Germany Site	EZChrom	Hitachi LaChrom	VMwinxsp2JW	Hitachi LC lab 23		
	Agilent 1100 VWD	Aspirin	Germany Site	EZChrom	Agilent LC	VMwinxsp2JW	Agilent 1100 VWD		
	Agilent Compact LC	Aspirin	Germany Site	EZChrom	Agilent Compact LC	VMwinxsp2JW	Compact LC for P		
	Perkin Elmer Autosystem XL	Default	Delaware Site	EZChrom	Perkin Elmer GC	VMwinxsp2JW	PE GC lab 23		
	Shimadzu GC-2010	DNA-Project	California Site	EZChrom	Agilent 6820 GC	VMwinxsp2JW	Shimadzu GC for		
	Shimadzu Prominence LC	Peptide	California Site	EZChrom	Agilent Compact LC	VMwinxsp2JW	Prominence bench		
	Jasco LC	Content Units	Germany Site	EZChrom	Jasco LC	VMwinxsp2JW	Purification LC lab		
	Agilent 5890	Default	Delaware Site	EZChrom	Agilent 6820 GC	VMwinxsp2JW	GC for Diesel		
	Varian MicroGC	Default	California Site	EZChrom	Varian CP-4900	VMwinxsp2JW	MicroGC		
	Thermo TraceGC	DNA-Project	Delaware Site	EZChrom	Agilent Compact LC	VMwinxsp2JW	Trace GC lab 211		

OpenLAB CDS では、OpenLAB Shared Services コントロールパネルを用いて、ラボ全体の概要を確認することができます。

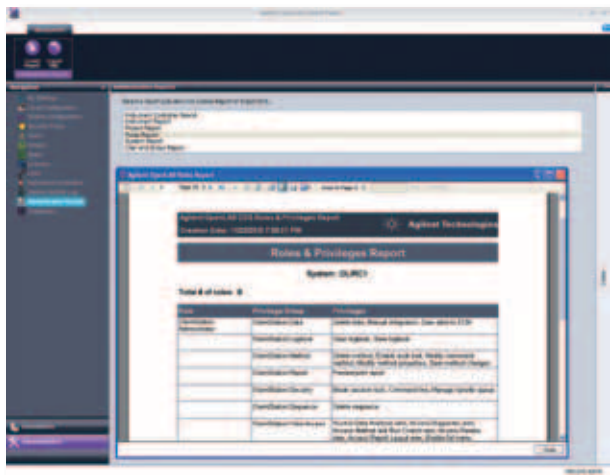


## OpenLAB Shared Services により実現する OpenLAB CDS のメリット

OpenLAB Shared Services コントロールパネルは、操作を容易にするために設計されたもので、きわめて直観的なインターフェースによる簡単な管理を実現します。アーキテクチャの中核である OpenLAB Shared Services は、未来のラボソフトウェアに対応できるように設計されています。複数のソフトウェアアプリケーションを結びつけ、システムの管理やスケールアップに必要な一般的な操作を1つのサービスとして提供します。

### Shared Services による集中管理

- ユーザおよびグループによるユーザ認証
- 役割 (許可) の作成と、ユーザへの役割の割り当て
- 機器管理
- Lab-at-a-glance によるラボの状態監視
- プロジェクトおよびプロジェクトグループの作成
- 管理レポート
- 診断
- Eメール通知



OpenLAB CDS Shared Services コントロールパネル。システム全体の構成や各パートの設定を示す管理レポートを簡単に作成できます。

## 最先端のアーキテクチャを採用した OpenLAB

- 維持費の削減：削減を実現する、やさしい集中管理
- 新しい OpenLAB Shared Services アーキテクチャによりインストールが可能
- 配備と適格性確認を容易にするシンクライアントサポート
- Microsoft® .NET 規格と Windows Communication Foundation (WCF) をベースとし、プロトコルに TCP/IP を用いた通信により、簡単なポート管理が実現
- 業界標準の FlexNet® 技術と Web ベースのライセンス管理を用いた新しいライセンス管理機能
- コンポーネントとして仮想マシンを活用することで、管理や障害復旧を容易にし、消費電力を削減
- Shared Services アーキテクチャと公開済みの API により、iControl Panel\* のようなアプリケーションによるさらなる拡張や、PowerShell のようなツールを用いた管理が実現



(\*)OpenLAB CDS iControl Panel アプリケーションを使えば、どこからでもシステムのステータスを確認できます。スマートフォンからの確認も可能です。

Microsoft は、米国における Microsoft Corporation の登録商標です。

FlexNet は、Flexera Software, Inc. の登録商標です。

本書に記載の情報、説明、仕様等は、予告なく変更されることがあります。

アジレント・テクノロジー株式会社  
© Agilent Technologies, Inc. 2010  
Printed in Japan November 24, 2010  
5990-6986JAJP



**Agilent Technologies**

OpenLAB CDS の詳細については、  
[www.agilent.com/chem/jp](http://www.agilent.com/chem/jp) をご覧ください。