

Agilent DA Express: 8860 GC 用 データ解析ソフトウェア

Agilent 8860 GC 用の Agilent DA Express は、詳細なデータ処理やコンプライアンスサポートを必要としないシンプルなルーチン GC アプリケーションに適しています。データ解析を簡素化し、信号データの統合、検量線の生成、結果レポートの作成を簡単に実行できます。DA Express は 8860 GC に組み込まれており、USB ライセンスキーで有効化してブラウザインタフェースで操作します。

DA Express の USB ライセンスキーを 8860 GC 本体の USB ポートに取り付けると、DA Express が有効になり、8860 GC で使用できるようになります。ブラウザインタフェースのメニューを使用して、GC メソッドおよびシーケンスの作成と保存、および DA Express によるデータ解析を実行できます。8860 のブラウザインタフェースでは、最大 3 つの GC 検出器からデータを取り込むことができます。メソッドとデータは 8860 GC に保存してからコンピュータにコピーできます。

5 つの画面による容易なデータ解析

GC ベースのメソッドとシーケンスを使用する場合は、DA Express オプションを追加することで、8860 GC 自体が包括的な分析ソリューションとなります。このソリューションは、シンプルなルーチンワークフローに最適です。PC のブラウザインタフェースだけであらゆるデータにアクセスできます。クロマトグラフィードータシステムや専用のコンピュータは不要です。タブレットを使用する場合は、ブラウザからネットワーク経由で機器に接続するだけで、サンプルを十分に分析して基本レポートを取得できます。

ブラウザインタフェースの Method タブと Sequences タブでは、メソッドとシーケンスを無制限に編集および保存できます。メソッド名とシーケンス名はすべて英数字で構成されます。ブラウザインタフェースからシーケンスを実行すると、結果を GC システムに直接保存できます。DA Express オプションでは、データを取り込んでから解析することも、シーケンス中に DA Express メソッドを表示して実行することもできます。DA Express には 5 つの画面があります。

DA Express の画面

クロマトグラム

データファイルを開いて拡大したり、積分を実行したり、いくつかのシンプルなマニュアル積分オプションを利用したりすることができます。

分析情報

シーケンスの取り込み時に入力したデータファイルから、シーケンス情報が表示されます。

積分設定

主にピークの幅とスロープ感度のパラメータに基づいて構築される積分イベントの基本セットと、面積と高さの除外設定が表示されます。タンジェントスキム、ベースライン補正、シヨルダの初期設定も表示されます。

キャリブレーションテーブル

原点の処理により、直線の検量線を設定しやすくします。

レポートオプション

キャリブレーションの基準を面積または高さに設定できます。6種類の計算モード(面積・高さパーセント、ESTD、ISTD、Norm%、ESTD%、ISTD% - 各チャンネルでのみ正規化)と、基本設定およびスケール機能があります。レポートには、機器情報、積分パラメータ、キャリブレーション情報を含めることができます。

システム要件

DA Express は 8860 GC システム専用です。DA Express USB ライセンスキー 1 つにつき、DA Express がインストールされた 1 台の GC で DA Express を使用できます。

ホームページ

www.agilent.com/chem/jp

カスタムコンタクトセンター

0120-477-111

email_japan@agilent.com

本製品は一般的な実験用途での使用を想定しており、医薬品医療機器等法に基づく登録を行っておりません。本文書に記載の情報、説明、製品仕様等は予告なしに変更されることがあります。

アジレント・テクノロジー株式会社

© Agilent Technologies, Inc. 2018

Printed in Japan, December 4, 2018

5994-0501JAJP

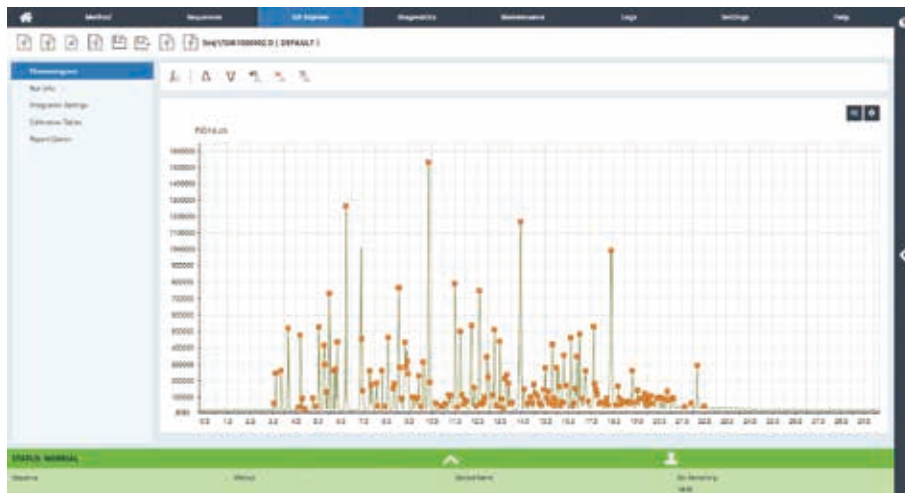


図 1. DA Express のクロマトグラム画面には、ブラウザインタフェースからの積分されたクロマトグラムが表示されます。

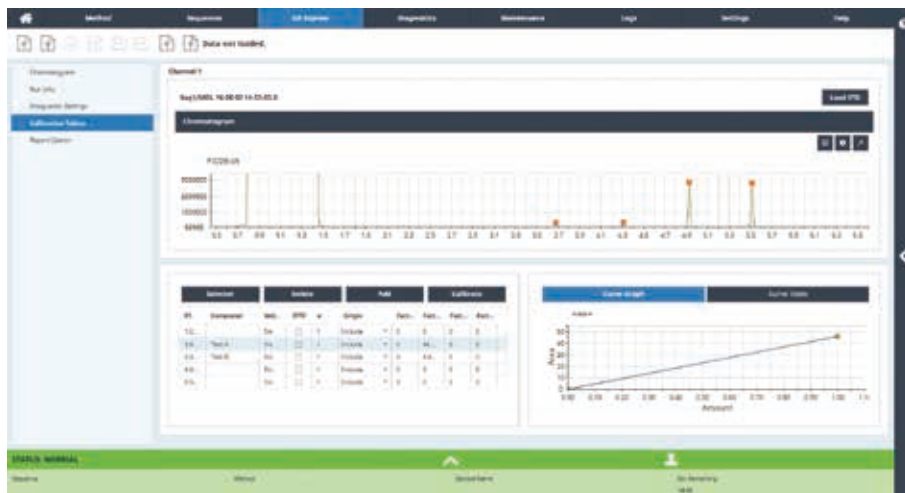


図 2. DA Express のキャリブレーション画面には、標準クロマトグラムと検量線が表示されます。

コンプライアンス

DA Express は複雑なワークフローには適していません。コンプライアンスが必要な場合は、アジレントの OpenLab CDS 製品の使用をお勧めします。

サポート言語

GC ブラウザインタフェース

英語、簡体字中国語、日本語、ロシア語、ブルガリア語で使用できます。