

Agilent HLD BD30

Detector de bancada de vazamentos de hélio a seco



Preciso, potente e fácil de usar

O detector de bancada de vazamentos de hélio a seco Agilent HLD BD30 é um instrumento preciso e uma ferramenta robusta, contando com uma interface de tela de toque fácil de usar e uma estrutura de menus que conecta rapidamente os usuários a poderosos recursos de detecção de vazamento. As configurações integradas da aplicação reduzem os ciclos de teste e podem ser salvas para garantir repetibilidade. Ele cabe facilmente em uma mesa, bancada ou carrinho e vem acompanhado da bomba de suporte dry scroll TriScroll 620 com uma velocidade de bombeamento de 30 m³/hora.

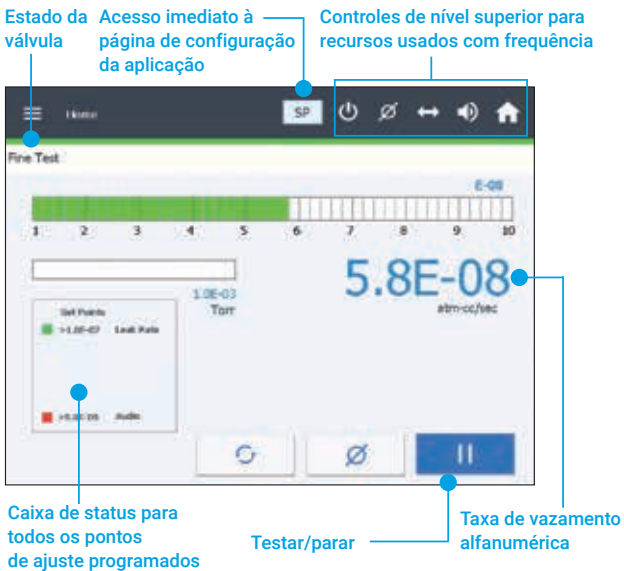
O HLD BD30 foi projetado para oferecer facilidade incomparável à otimização do desempenho na detecção de vazamento em qualquer aplicação — sem suposições, sem tempo perdido e sem erros onerosos.

Recursos

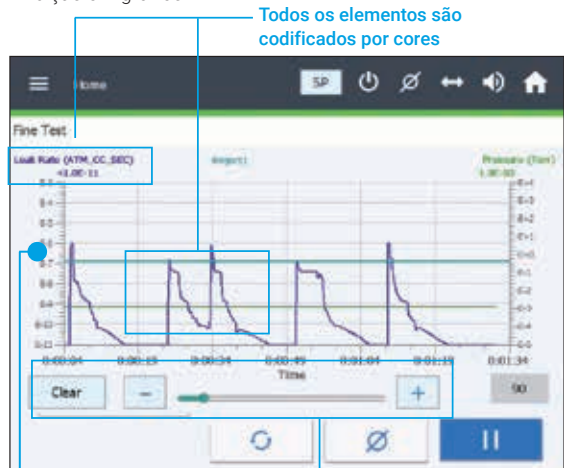
- Os guias de configuração para seis aplicações diferentes o ajudam a configurar corretamente seu instrumento para o melhor desempenho, garantindo que os parâmetros sejam definidos adequadamente para um teste completo e eficiente.
- A interface da tela de toque de tamanho maior, mais durável e responsiva, gira 180°, oferecendo uma visualização ideal.
- Interface de usuário mais intuitiva e mais limpa. Acesso imediato a recursos usados com frequência e uma estrutura de menus horizontais possibilitam que você encontre rapidamente a configuração necessária.
- O assistente de inicialização ajuda o usuário a configurar o instrumento quando ele for ligado pela primeira vez.
- Recursos avançados de exibição em gráficos: Zoom para inspeção mais aproximada dos dados, ajustes codificados por cores e registros em gráficos da taxa de vazamento e da pressão ao longo do tempo.
- Uma ampla superfície de trabalho oferece muito espaço para teste de peças, ferramentas, etc.
- O processo avançado de desligamento mantém o espectrômetro sob vácuo e protege a bomba turbomolecular.
- A bomba de vácuo seca elimina o risco de contaminação de óleo das peças e sistemas de teste.

Fácil navegação na interface de ampla tela de toque

Exibição do status de teste



Exibição em gráfico



É possível aproximar a escala da taxa de vazamento

Ajuste a escala de tempo ou redefine a exibição em gráfico

Duas exibições da tela principal oferecem interpretação de testes ou de dados para atender às suas necessidades.



O HLD BD30 vem com a bomba de suporte dry scroll TriScroll 620 da Agilent e o hardware de conexão associado.

Estas informações estão sujeitas a alterações sem aviso prévio.

© Agilent Technologies, Inc. 2018
Impresso nos EUA, 27 de fevereiro de 2018
5991-9056PTBR

Especificações

Bomba primária e velocidade de bombeamento	Bomba dry scroll TriScroll 620, 30 m³/hora
Massa detectável	4
Velocidade de bombeamento para hélio	1,8 l/s
Sensibilidade	5x10 ⁻¹² mbar-l/s
Faixa de exibição	10 ⁻⁴ – 10 ⁻¹¹
Pressão máxima da porta de teste	13 mbar
Acessório	Controle remoto wireless
Oito idiomas	Chinês, inglês, francês, alemão, japonês, coreano, russo, espanhol
Opções da interface	Analógica, RS232 e entrada/saída discreta

Informação para pedidos

Descrição	Código de produto
Configuração da Agilent HLD, BD30	G8612B
Opções configuradas	
Interface de entrada e saída discreta	#101
Controle remoto wireless, unidade básica	#102
Porta de teste de compressão de 1-1/8 polegada	#104
Cabo do acessório de teste	#105
Sonda VS para ambiente inóspito	#106
Acessórios	
Controle remoto wireless	G8600-60002
Kit cheirador de hélio com sonda 10 pés	K9565306
Kit cheirador de hélio com sonda 25 pés	K9565307
Acessório universal para teste (caixa com tampa basculante)	L6241306

A Agilent tem uma rede global de profissionais de suporte e uma ampla variedade de opções de suporte que:

- protegerão seu investimento
- aumentarão sua produtividade
- garantirão que seu instrumento esteja em total conformidade com as normas do setor

Para obter mais informações, entre em contato com um representante da Agilent ou visite www.agilent.com/chem/HLD-leak-detection