

# Agilent OpenLAB CDS MatchCompare A.01.03 による分離ピークのマッチングおよび比較

## データシート

Agilent OpenLAB CDS MatchCompare は、品質管理などで工数を要する複雑なサンプルクロマトグラム (例えば、香料、香料、塗料など) の比較作業を自動化するアドオンのソフトウェアツールです。このソフトウェアでは、未知のサンプルを既知の標準サンプルと客観的に比較することができます。2つのクロマトグラムで類似するピークを迅速に特定し、その面積を比較照合します。また、OpenLAB CDS MatchCompare には、さまざまな GC および LC アプリケーションにおいて高スループットの品質管理プロセスを効率化する機能も備えられています。

- 2つの複雑なサンプル間でのピークの同定と照合 (基準は面積とリテンションタイム)
- ピーク面積の比較により、成分均一性を短時間でモニタリング
- すべての OpenLAB CDS プラットフォームとのシームレスな統合
- OpenLAB CDS 2 との併用時には、リテンションインデックス (RI) ベースの比較も可能
- 5か国語へのローカライズ (英語、日本語、中国語、ブラジル・ポルトガル語、ロシア語)

### 生産性の向上

強力でインテリジェントなアルゴリズムを備えた OpenLAB CDS MatchCompare を使用することで、ピーク歪み、スケーリング、カラムのゲイン、および実験条件の変更に対応できます。品質を保証するため、単一のリファレンスクロマトグラムだけを使用し、サンプルを簡単かつ迅速に比較します。こうすることで、リファレンスとサンプルを頻繁に再注入する必要がなくなります。



## 自動ピークマッチング

OpenLAB CDS MatchCompare を使用することにより、リテンションタイムが数分間シフトしている場合でも、リファレンスとサンプルクロマトグラム間のピークマッチングを簡単に実行できます。OpenLAB MatchCompare を OpenLAB CDS 2 と合わせて使用すると、リテンションタイムベースの比較の他に、リテンションインデックスベースの比較も可能です。

リファレンスとサンプル間のピークがマッチすると視覚的に結合されるため、即座に特定できます。さらに、欠落したピークや不純物は、画面とレポートの両方で色別表示されます。

Agilent OpenLAB CDS MatchCompare の自動ピークマッチングを使えば、エラーがなくなり、データ検証が高速化します。

## 製品品質の迅速なモニタリング

リファレンスクロマトグラムのピークごとに、ユーザーが定義した面積の許容範囲がパーセント値で特定されます。

- 面積のパーセント比較結果は、マッチしたピークごとにレポートされます。
- 面積のパーセント比較結果は、ユーザーが定義した許容値と照らし合わせて確認され、合格/不合格のピークが色別表示されたレポートで即座に特定できます。

## Agilent OpenLAB CDS との互換性

OpenLAB CDS MatchCompare は、スタンドアロンまたは OpenLAB CDS 内での統合という 2 つの方法で使用できます。スタンドアロンバージョンの場合、データシステムのファイルを AIA フォーマットに変換する必要があります。一方、OpenLAB CDS MatchCompare を OpenLAB CDS 内で使用する場合、データファイルを変換する必要はありません。

## Agilent データシステムとの互換性

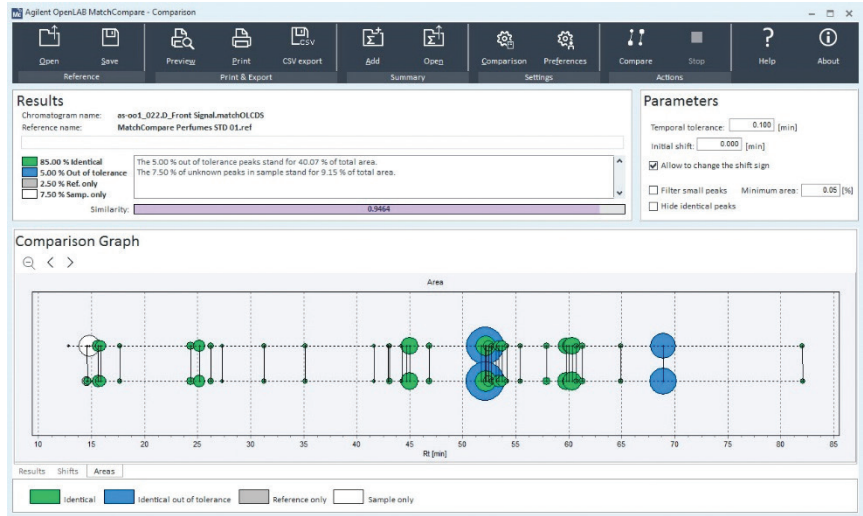
OpenLAB CDS MatchCompare には A.01.03 と A.01.02 の両方が付属しており、幅広い Agilent OpenLAB CDS プラットフォーム (従来の一部のプラットフォームも含む) との互換性が最大限に維持されています。インストーラにより、使用に最適なバージョンが示されます。

## 部品番号

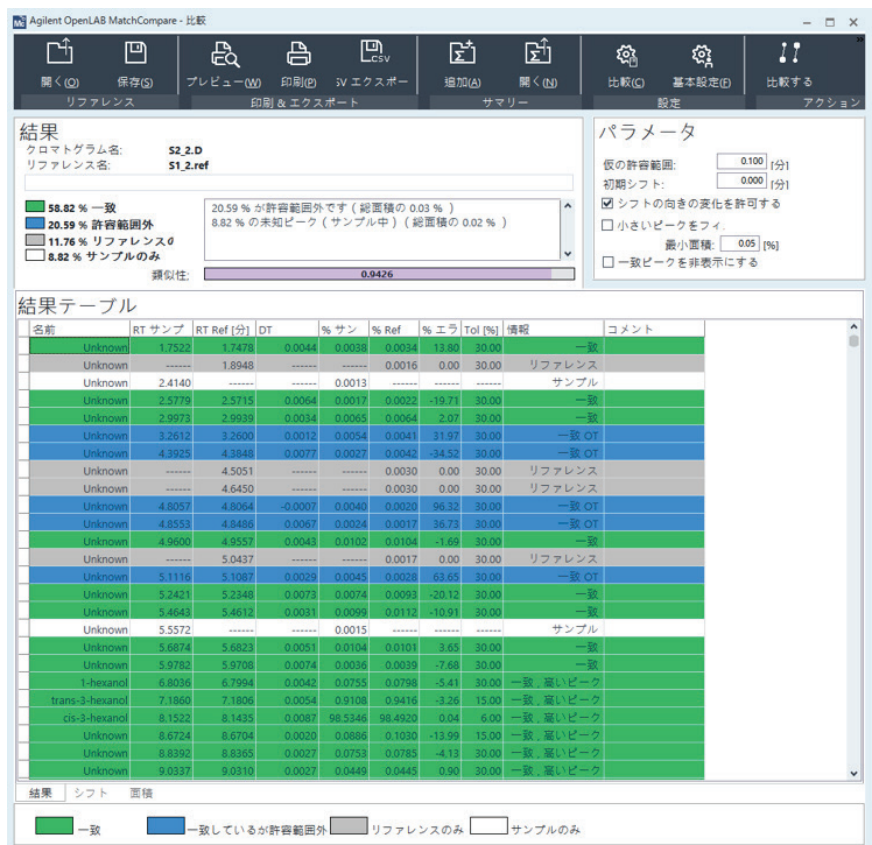
M8530AA (Agilent OpenLAB CDS MatchCompare for OpenLAB CDS)

プラットフォーム	Agilent OpenLAB CDS 2.0 以上	Agilent OpenLAB CDS ChemStation Edition	Agilent OpenLAB CDS EZChrom Edition	Agilent MT ChemStation リビジョン B	Agilent EZChrom Elite	Agilent MS ソフトウェア、Agilent GC/MSD ChemStation、MassHunter
Agilent OpenLAB CDS MatchCompare A.01.01	サポート対象外	C.01.03 ~ C.01.05 サポート対象	サポート対象外	B.04.03 サポート対象	サポート対象外	サポート対象外
Agilent OpenLAB CDS MatchCompare A.01.02	サポート対象外	C.01.03 ~ C.01.05 サポート対象	A.04.04 および A.04.05 サポート対象	B.04.03 サポート対象	サポート対象外	サポート対象外
Agilent OpenLAB CDS MatchCompare A.01.03	2.0 以上 サポート対象	C.01.06 および C.01.07 を サポート	A.04.06 および A.04.07 を サポート	サポート対象外	サポート対象外	サポート対象外

分析者は OpenLAB CDS MatchCompare の面積プロットを使用して、特定されたピークおよび許容範囲外のピークを即座に確認できると同時に、リファレンスまたはサンプルのいずれか一方のみに存在するピークを特定できます。



また、OpenLAB CDS MatchCompare の結果表では、比較結果に関する詳細が確認できます。チェックボックスを用いて、特定されたピークを結果から除いたり、サンプル間の複数のピークに注目したりできます。



ホームページ

**[www.agilent.com/chem/jp](http://www.agilent.com/chem/jp)**

カスタムコンタクトセンタ

**0120-477-111**

**[email\\_japan@agilent.com](mailto:email_japan@agilent.com)**

本製品は一般的な実験用途での使用を想定しており、医薬品医療機器等法に基づく登録を行っておりません。本文書に記載の情報、説明、製品仕様等は予告なしに変更されることがあります。

アジレント・テクノロジー株式会社

© Agilent Technologies, Inc. 2017

Printed in Japan, February 14, 2017

5991-7866JAJP



**Agilent Technologies**