

SUREDIRECT 血液 PCR 试剂盒

抑制剂耐受，血液目标 PCR 直扩，无需 DNA 提取

优点

无需 DNA 提取

- 避免 DNA 提取过程中的损失，通过简化的工作流程节省样品量、时间及资源

极佳的抑制剂耐受性

- 在常用抗凝剂存在的情况下，提供稳定一致及可靠的性能

全面的样品类型覆盖度

- 可从血液样品中直接扩增，这类样品包括液态血液、冻存血液、血清、血浆以及滤纸上的干血样

概述

处理血液样品时，研究人员会面对 PCR 抑制带来的诸多挑战。血液样品中通常含有多种 PCR 抑制剂——血红蛋白中的血红素分子，以及常用的抗凝剂，例如 EDTA 及肝素。典型的血液 PCR 工作流程包括将 DNA 与抑制剂分离的费时的 DNA 提取步骤。虽然 DNA 提取效率很高，但是它通常会导致珍贵样品的损失，并引入可能的人工误差、样品混淆或样品交叉污染。

SureDirect 血液 PCR 试剂盒可对血液及血液衍生物直接进行 DNA 扩增，并通过免除繁琐的 DNA 提取步骤精简工作流程。该试剂盒含有最新设计的 Taq 酶突变体，可应对血液样品中最常见的 PCR 抑制剂（见图 1）。由于其可从血液直接进行扩增，SureDirect 血液 PCR 试剂盒免除了最繁重费时的 DNA 提取过程，加快了工作流程，并降低了交叉污染的风险。

SureDirect 血液 PCR 试剂盒可提供超高的抑制剂耐受性

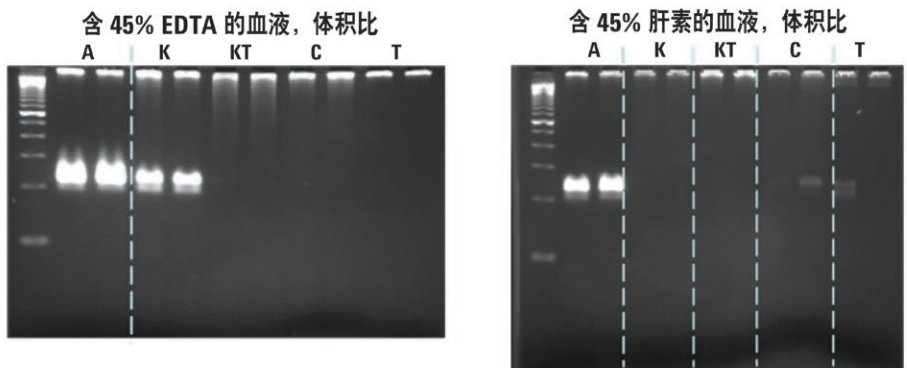


图 1. SureDirect 血液 PCR 试剂盒对血液 EDTA 及肝素 PCR 抑制剂的耐受性很高，而竞争对手产品则存在明显抑制



扩增最具挑战性的靶标

作为安捷伦皮实、高保真和长片段 DNA 聚合酶系列产品的延伸，SureDirect 血液 PCR 试剂盒能始终如一地扩增较长扩增子 (2.6 kb)、高 GC 模板 (77%) (见图 2)，并能在血液 (见图 3)、EDTA 及肝素存在条件下进行多至 3 个靶标的多重扩增。通用反应预混液可对多种样品进行直接 PCR 扩增，包括新鲜液态及冻存血液、滤纸上的干血样、血清及血浆。其性能已在人类、狗、猫、大鼠、小鼠及猪的血液样品中得到了验证。

克服 PCR 抑制

SureDirect 血液 PCR 试剂盒具有最高的抑制剂耐受性 (见图 1)，为需要大量血液或血液衍生物样品的应用提供便利。由于其抑制剂耐受性高，因此与其他从血液中直接进行扩增的产品相比，研究人员可从近乎两倍的血液量中扩增靶标序列，并且无任何抑制现象，提高了分析的整体灵敏度。

SureDirect 血液 PCR 试剂盒为研究人员的多种应用提供了稳健全面的解决方案。

富含 GC 靶标的稳健性扩增

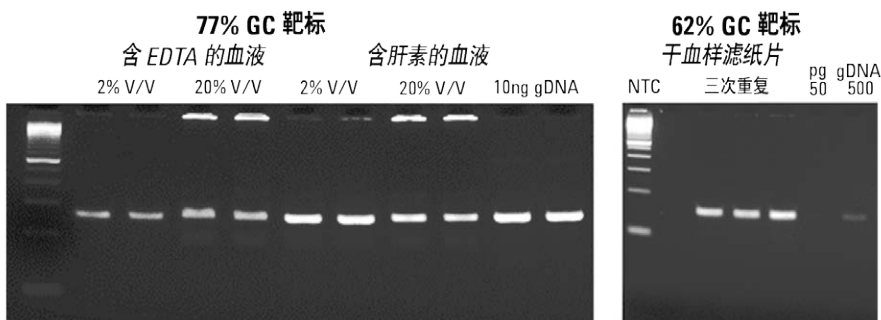


图 2. SureDirect 血液 PCR 试剂盒可在含有 EDTA 及肝素的血液样品中，始终如一地扩增 GC 含量为 77% 的 IGFBR 靶标 (251 bp) [左图]。对于血样滤纸片中的 GC 含量为 62% MN 靶标 (160 bp) 重复进行三次扩增，证明新型聚合酶适用的样品类型很广泛 [右图]

多至 3 个靶标的多重扩增

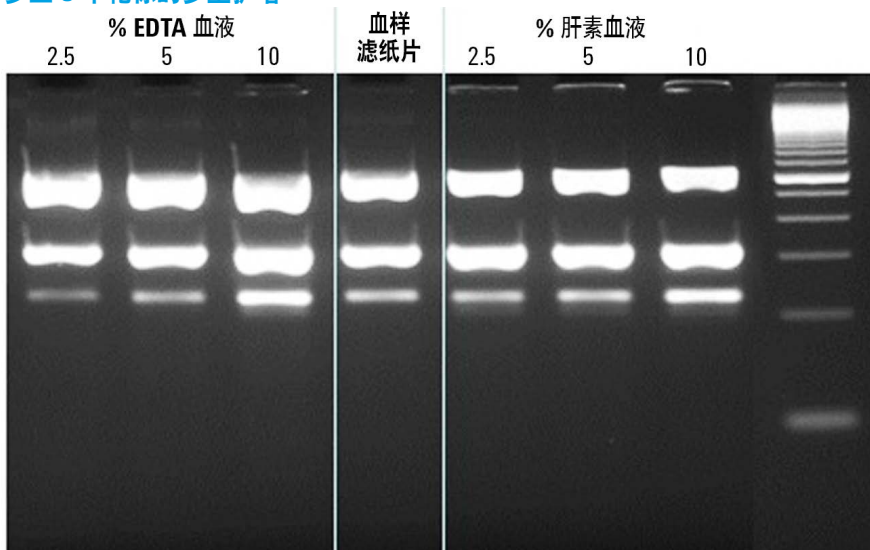


图 3. 采用含 2.5、5 和 10% 的 EDTA 及肝素的血液样品以及干血样滤纸片样品，对 FUCO (621 bp)、IGF (322 bp) 和 Quantos (232 bp) 靶标进行多重扩增。SureDirect 血液 PCR 试剂盒产生的非特异扩增最小，且始终如一地扩增所有三个靶标

订货信息

说明	数量	反应次数	产品编号
SureDirect Blood PCR Kit	1	100	600920
SureDirect Blood PCR Kit (5 个装)	5x100	500	600930

如需了解更多信息，请访问：www.agilent.com/genomics/SureDirect



查找当地的安捷伦客户服务中心：
www.agilent.com/chem/contactus.cn

仅限研究使用。不可用于诊断目的。

© 安捷伦科技公司，2014
中国印制，2014 年 5 月 12 日
5991-4251CHCN

安捷伦客户服务中心：

免费专线：800-820-3278

400-820-3278 (手机用户)

联系我们：customer-cn@agilent.com

在线询价：www.agilent.com/chem/quote:cn

