

IT 관리자를 위한 애질런트 OpenLAB 크로마토그래피 데이터 시스템(CDS)

데이터 시트

OpenLAB CDS는 애질런트 OpenLAB 실험실 소프트웨어 제품군의 핵심 구성 요소입니다. OpenLAB 제품군은 분석 정보를 수집, 분석하고 손쉽게 공유할 수 있도록 설계되었습니다. OpenLAB은 업계에서 입증된 모범 사례와 소프트웨어 표준을 사용하기 때문에, 신뢰성이 높고 손쉽게 확장 가능한 아키텍처를 만들 수 있습니다. OpenLAB의 핵심은 OpenLAB의 Shared Services이며, 다음과 같은 기능을 제공하는 새로운 인프라와 서비스를 제공합니다.

- 분석 시스템, 크로마토그래피 데이터 시스템 및 과학 데이터 관리 시스템 (SDMS)의 통합 기능
- 단일 워크스테이션에서 네트워크 워크스테이션 또는 엔터프라이즈 클라이언트/서버 시스템으로 시스템 확장
- 소프트웨어 시스템 간의 상호 연결(워크스테이션, SDMS, LIMS, ELN)
- 실험실 기기 관리

OpenLAB CDS는 ChemStation 및 EZChrom Elite의 차세대 소프트웨어로, 새로운 OpenLAB Shared Services 아키텍처를 기반으로 설계되어 오늘날의 IT 인프라에 잘 맞습니다. 또한 새로운 OpenLAB Shared Services Control Panel은 가장 쉽게 어플리케이션을 관리하고 지원합니다.

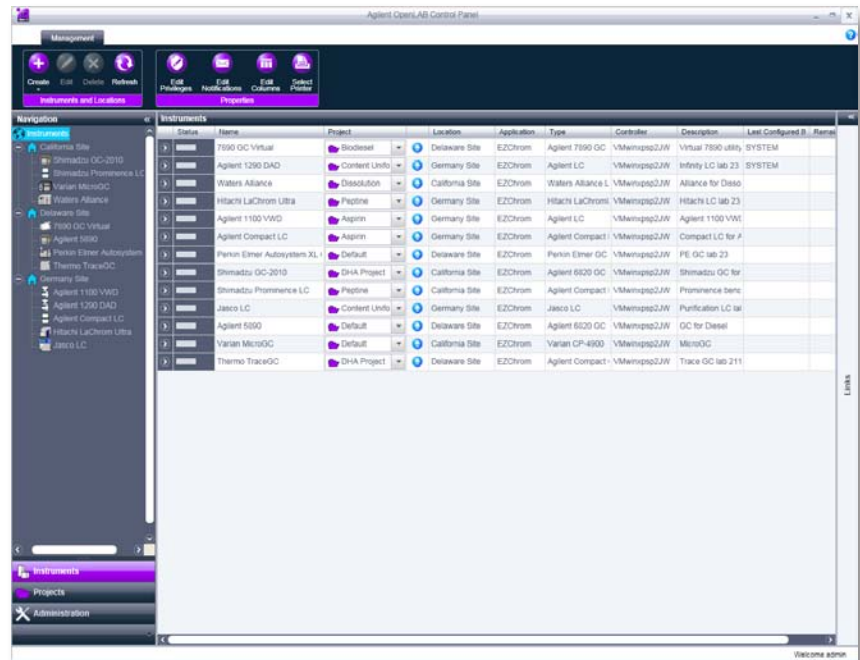


그림 1. OpenLAB CDS의 OpenLAB Shared Services Control Panel을 사용하여 전체 실험실의 전반적인 상태를 파악할 수 있습니다.

OpenLAB CDS의 OpenLAB Shared Services의 이점

OpenLAB Shared Services Control Panel은 손쉬운 관리를 위해 직관적인 인터페이스로 디자인되어 단순하게 조작할 수 있습니다. OpenLAB Shared Services는 실험실 소프트웨어를 위한 아키텍처의 핵심으로, 미래 지향적으로 디자인 되었습니다. OpenLAB Shared Services는 서로 다른 여러 소프트웨어를 연결하여 시스템을 형성하고, 이렇게 형성된 시스템을 조직화하고 관리합니다.

Shared Services는 다음과 같은 작업을 통합 관리합니다.

- 사용자 및 그룹 사용자 인증
- 역할(승인 세트) 생성 및 해당 역할에 사용자 할당
- 기기 관리
- 실험실 일괄 보기(Lab-at-a-glance)
- 프로젝트 및 프로젝트 그룹 생성
- 관리 보고서
- 진단
- 이메일 알림

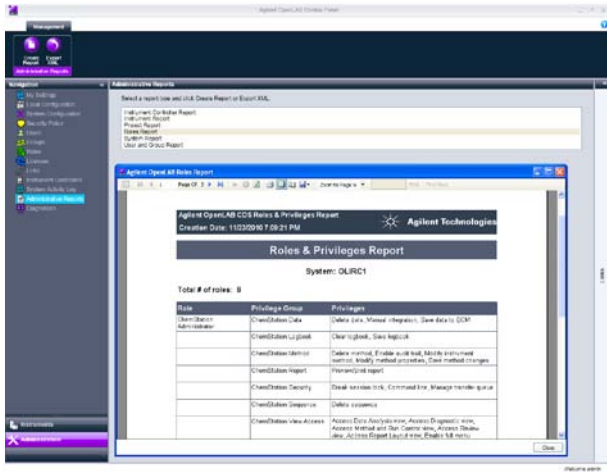


그림 2. OpenLAB CDS Shared Services Control Panel. 전체 시스템 구성 및 시스템의 각 부분의 설정(setting)을 보여 주는 관리 보고서를 손쉽게 만들 수 있습니다.

Microsoft는 Microsoft Corporation의 미국 등록 상표입니다.

FlexNet는 Flexera Software, Inc.의 등록 상표입니다.

이 발간물의 정보, 설명 및 사양은 사전 공지 없이 변경될 수 있습니다.

© Agilent Technologies, Inc. 2010
2011년 1월 한국에서 인쇄
5990-6986K0

경기도 수원시 영통구 이의동 906-10 나노소재특화팩센터(KANC) 9층
한국애질런트테크놀로지스(주) 생명과학/화학분석 사업부
고객지원센터 080-004-5090 www.agilent.co.kr

OpenLAB: 새로운 현대식 아키텍처

- 유지에 드는 노력 및 비용 감소: 간편한 통합 관리
- 통합 시스템의 수정없이 새로운 OpenLAB Shared Services 아키텍처를 설치
- 손쉬운 배포 및 기능 구현을 위한 썬(thin) 클라이언트
- Microsoft® .net 표준 및 TCP/IP를 프로토콜로 사용하는 Windows Communication Foundation (WCF)을 기반으로 한 통신을 통해 손쉽게 포트 관리
- 웹 기반으로 라이선스를 관리하는 FlexNet® Technology 표준을 사용하는 새로운 라이선스 관리
- 가상 시스템을 활용하여, 관리 및 재해 복구의 편의성 증진 및 전력 소비량 절감
- Shared Services 아키텍처 및 게시된 API는 PowerShell과 같은 관리 도구 또는 iControl Panel과 같은 어플리케이션으로 확장 가능

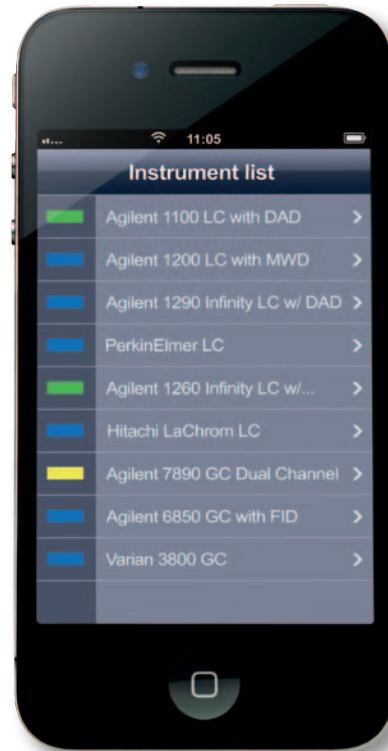


그림 3. OpenLAB CDS iControl Panel 어플리케이션을 이용하여 실험실 외부에서도 시스템 상태를 확인할 수 있으며, 스마트폰을 통해서도 가능합니다.

OpenLAB CDS에 대한 더 자세한 내용은 www.agilent.com/chem/openlabcds를 참조하십시오.