



2011
EDITION

O catálogo de instrumentos e acessórios da Agilent

Análises Químicas e Biociências

The Measure of Confidence



Agilent Technologies

Bem-vindo

O portfólio de ferramentas científicas da Agilent Technologies está em constante evolução para atender às necessidades em constante mudança de laboratórios acadêmicos e comerciais em todos os lugares. Este guia fornece uma visão geral dos nossos principais produtos e serviços para biociências e análises químicas.

Aqui você vai encontrar as descrições dos nossos mais populares sistemas de cromatografia líquida e gasosa, colunas e outros suprimentos, sistemas de espectrometria de massas, instrumentos de espectroscopia atômica e molecular, sistemas de espectroscopia de RMN, produtos de vácuo, microarrays de genômica, enriquecimento de alvo para a próxima geração de sequenciamento, instrumentos PCR e qPCR, soluções de automação e software.

Se quiser conhecer todo o portfólio de produtos da Agilent para análise química e pesquisa biológica, visite **www.chem.agilent.com**

Visite **www.agilent.com/chem/catalog** para pedidos ou para o download da publicação "Catálogo de Recursos Essenciais de Cromatografia e Espectroscopia - edição 2011-2012".

Sumário

Soluções de espectroscopia atômica (AA, ICP-OES, ICP-MS)	3
Soluções de GC e GC/MS.....	6
Soluções de LC e LC/MS	11
Soluções de software e informática	18
Soluções para Dissolução	19
Soluções em espectroscopia molecular Agilent	20
Soluções de eletroforese do Bioanalyzer.....	23
Soluções para Eletroforese	24
Soluções para Microarray	26
Soluções para PCR e qPCR	27
Produtos de pesquisa (NMR, MRI, XRD)	28
Soluções de automação.....	30
Serviços e Suporte para os instrumentos	34
Colunas e materiais.....	35

Espectrômetros de absorção atômica

A gama de espectrômetros de Absorção Atômica (AA) da Agilent é produtiva, de fácil utilização e totalmente confiável. Os instrumentos permitem que os analistas aumentem o desempenho e os limites de produção, sentindo-se igualmente em casa nos laboratórios de rotina, onde a confiabilidade e a simplicidade da operação são vitais. Com o mais rápido sistema AA de chama, e o mais sensível AA de forno do mundo, software imbatível e instrumentos com confiabilidade e robustez sem igual, você pode ter certeza de que os sistemas AA da Agilent responderão de maneira absolutamente confiável.

240FS e 280FS AA da Agilent

As linhas 240FS/280FS AA da Agilent são os mais rápidos e produtivos sistemas AA do mundo, com capacidade Fast Sequential assegurando alto desempenho e custos operacionais mais baixos. Capazes de lidar com conjuntos multielemento facilmente, são ideais para a alimentação e agricultura, ou para qualquer laboratório de alta produtividade.



Agilent 240Z e 280Z AA

Os sistemas AA de forno de grafite Zeeman (GFAA) 240Z e 280Z da Agilent são produtivos e precisos, oferecendo um desempenho superior de forno e correção precisa de fundo.



240FS/240Z Duo AA da Agilent

O AA Duo 240FS/240Z oferece operação de forno e de chama simultânea, resultando no mais baixo custo por análise e tornando-o ideal para os laboratórios mais ativos.



AA 140 e 240 da Agilent

Os produtos AA 140 e 240 AA da Agilent combinam flexibilidade com equipamentos confiáveis, garantindo aos usuários preocupados com seus orçamentos um alto desempenho de AA para análises de rotina baseadas em chama, forno e vapor.



AA 50 e 55 da Agilent

Os instrumentos 50 e 55 independentes da Agilent são robustos e confiáveis, ideais para locais remotos e ambientes complexos.

ICP-OES

Os sistemas de ICP-OES da Agilent oferecem o melhor desempenho, velocidade e flexibilidade. A gama cobre as necessidades de todos os usuários, desde laboratórios cientes do orçamento até àqueles que requerem performance e produtividade incomparáveis.

ICP-OES série 700 da Agilent

O ICP-OES simultâneo de alta performance mais produtivo do mundo

O ICP-OES série 700 apresenta um design óptico avançado, com óptica controlada por temperatura, e sem partes móveis, assegurando excelente estabilidade para ótima precisão a longo prazo. Um tempo de aquecimento excepcionalmente veloz permite que você comece a analisar suas amostras rapidamente. O desempenho de plasma superior da Agilent permite a análise direta de amostras, variando de solventes orgânicos a resíduos industriais e águas saturadas de sais, minimizando os tempos de preparação de amostra. Com gama dinâmica estendida, plasma robusto e vista única, medições de uma etapa de elementos maiores, menores e de controle, o ICP-OES série 700 da Agilent, lhe oferece a máxima segurança nos resultados. Versões axiais e radiais dedicadas de cada modelo estão disponíveis.

Modelos ICP-OES da Agilent com visualização axial (710/720/730)



Os modelos ICP-OES (710/720/730) são otimizados para assegurar sensibilidade máxima para aplicações de rotina de nível de resíduos, com conteúdo de sólidos dissolvidos de até 5%, incluindo a determinação de resíduos e elementos tóxicos em solos e águas. Com uma inovadora interface de cone resfriado, elimina o uso dispendioso de gases de corte, economizando seu dinheiro.

Modelos ICP-OES da Agilent com visualização radial (715/725/735)



Os modelos ICP-OES 715/725/735 oferecem os benefícios de operação robusta e altura de visualização programável, desta forma você pode selecionar a melhor posição de visualização do plasma para reduzir o plano de fundo e eliminar interferências. O plasma visto radialmente é orientado verticalmente, ventilando imediatamente os vapores de exaustão para o bloqueio reduzido do injetor, e garantindo um desempenho estável de longo prazo, mesmo com altos níveis de sólidos dissolvidos. Isto torna-o ideal para a utilização na fabricação de químicos, análise de desgaste de metais, produção petroquímica e refinamento de metais preciosos.

ICP-MS

Completando a linha da Agilent de instrumentação analítica inorgânica, o ICP-MS 7700 da Agilent redefiniu a capacidade de ICP-MS com tecnologia exclusiva e inovadora que proporciona um desempenho inigualável.

Agilent 7700 ICP-MS

Design extraordinário. Desempenho incomparável.

Visto que o ICP-MS tem evoluído na técnica de primeira qualidade para análises de metais em nível traço e ultratraço, a Agilent manteve-se à frente do desenvolvimento e design, introduzindo muitas inovações importantes e atingindo um sucesso em vendas incomparável. Com a série 7700, a Agilent continua a modelar o cenário do ICP-MS, melhorando o desempenho, reduzindo interferências e aumentando a produtividade - tudo isso enquanto facilita o uso da tecnologia, manutenção e serviços. A série 7700 consiste em 3 modelos, o 7700x, o 7700s e o novo 7700e.



Agilent 7700x ICP-MS

Máquina eficiente de ICP-MS potente para aplicações rotineiras, de altos rendimentos e matriz alta

O 7700x está configurado para a análise rotineira de amostras de matriz alta, além de incluir, por padrão, a capacidade de introdução de matriz alta (HMI) para análise de amostras de matrizes muito altas. Com seu plasma de alta temperatura (resultando em baixas interferências de óxido), interface tolerante à matriz e gama dinâmica de 9 ordens, o 7700x oferece a combinação ideal de robustez, sensibilidade e gama analítica requerida para um instrumento tão excelente.

O ICP-MS 7700x também retém a flexibilidade para tratar de aplicações de pesquisa, além de incluir recursos esperados dos sistemas ICP-MS de mais alta especificação (como câmara de spray controlado por temperatura; nebulizador separado e controles de gases produzidos; lentes de íon de alta transmissão e quadrupolo hiperbólico real).



Agilent 7700s ICP-MS

Alto desempenho para aplicações de semicondutores de ultratraços

O 7700s foi configurado para análises elementares de ultratraços de materiais de alta pureza, como aqueles monitorados no setor de semicondutores. Com um sistema de introdução de amostras de alta eficiência, uma quinta linha de gás de plasma (para a adição de gases de arraste opcionais) e uma segunda linha de gás de célula (reação) como padrão, o 7700s apresenta desempenho superior na remoção de interferências intensas em matrizes conhecidas e consistentes.



ICP-MS 7700e da Agilent

ICP-MS simplificado para aplicações rotineiras

O 7700e representa uma introdução de baixo custo para ICP-MS de alto desempenho, com operação de rotina simplificada para muitas aplicações padrão. Inclui o modo He ORS³ para a remoção de interferência confiável e funcionalidade central do software MassHunter. Fornece uma interface de usuário simples e altamente automatizada, além de configuração de equipamentos padronizada, oferecendo uma operação simples de uma gama de aplicações comuns.



Um abrangente portfólio da líder em cromatografia gasosa

A Agilent fornece a mais ampla seleção de sistemas de cromatografia gasosa (GC) e cromatografia gasosa/espectrometria de massas (GC/MS), suporte e suprimentos da indústria. Portanto, quer você precise de equipamentos e software flexíveis e confiáveis para pesquisa complexa; sistemas simples e robustos para ambientes de produção de rotina; ou soluções portáteis fáceis e resistentes para medições em tempo real no laboratório ou em campo, nós temos o GC ou GC/MS certo para qualquer desafio analítico ou de negócios.



Sistema GC 7890A da Agilent

Todos os elementos para uma química perfeita

Iniciando um novo e excitante capítulo em uma história de 40 anos de liderança em GC, o GC 7890A da Agilent oferece tudo o que você precisa para que seu laboratório atinja o nível mais alto de desempenho em GC e GC/MS, incluindo recursos avançados de separação, poderosas e inovadoras melhorias de produtividade e inteligência de automonitoramento de instrumento em tempo real. Resfriamento mais rápido do forno e circulação inversa para obter mais em menos tempo, pelo menor custo possível por amostra. Controle Eletrônico Pneumático (EPC) e eletrônica digital de quinta geração definem um novo padrão de ajuste de pressão e precisão de tempo de retenção (0,001 psi) e ajudam a fazer do nosso GC 7890A o mais confiável já produzido.



Aquecimento/resfriamento rápidos da LTM Série II da Agilent para 7890A GC

Aumento radical da produtividade de amostra

Os clientes exigem maior produtividade em muitas aplicações GC de laboratório. A tecnologia LTM (Massa Térmica Baixa) Série II responde a essas necessidades de crescimento. Essa tecnologia combina uma coluna capilar de sílica fundida com componentes de aquecimento e sensores de temperatura enrolados em torno dele. O projeto LTM Série II aquece e resfria a coluna com muita eficiência para tempos de ciclo analítico significativamente menores em comparação às técnicas de forno para GC de banho de ar envolvendo massa térmica muito mais alta.

Micro GC 490 da Agilent

O GC para medições em qualquer local

O Micro GC 490 é uma plataforma compacta de análise de gás para o laboratório que sempre fornece as informações necessárias, onde e quando precisar. Quando a composição das misturas de gases é importante, esse micro cromatógrafo gasoso de quinta geração gera mais dados em menos tempo para a tomada mais rápida e melhor de decisões de negócios. O Micro GC 490 foi projetado para fornecer o máximo de flexibilidade e facilidade de uso para os engenheiros e analistas de uma grande variedade de indústrias.



Soluções de automação para acelerar o processamento da amostra de GC

A Agilent pode ajudar a automatizar praticamente qualquer fluxo de trabalho de preparação de amostra de GC, com melhor repetibilidade e, frequentemente, com considerável redução de custo. E podemos alcançar um nível sensivelmente mais alto de precisão e desempenho para a introdução da amostra, independente do tipo de amostras processado.

Workbench 7696A da Agilent

Automatizando a preparação de amostras e padrões analíticos

A bancada de preparação de amostras 7696A da Agilent oferece maior produtividade através da automação viabilizada pelo equipamento e software fáceis de usar. Além disso, o 7696A pode reduzir o custo por amostra pois consome quantidades menores de produtos químicos e solventes, produz menos resíduos e não necessita de vidraria além dos vials de amostras. Finalmente, o 7696A reduz a exposição dos usuários aos produtos químicos, favorecendo a segurança no local de trabalho.



Amostrador líquido automático 7693A

Produtividade, desempenho e flexibilidade

O amostrador líquido automático (ALS) 7693A da Agilent representa uma nova era de produtividade, desempenho e flexibilidade. O 7693A amplia as tecnologias de amostragem automática da Agilent que se mostraram tão confiáveis no passado, incluindo a injeção dupla simultânea e a injeção rápida. Mas o 7693A vai além – adicionando recursos básicos de preparação de amostra, tais como diluição, adição de padrão interno, aquecimento e muito mais. Então, se você quer automatizar a injeção de amostras ou todo o processo de preparação e injeção de amostra, o 7693A é a solução ideal para o máximo de produtividade, desempenho e flexibilidade dentro de muitos laboratórios.



Conte com os melhores sistemas de GC/MS do mercado para obter análises rotineiras consistentes



GC/MS 220 Ion Trap da Agilent

Versatilidade para qualquer aplicação

O 220 MS Ion Trap da Agilent, agora combinado com o GC 7890A líder da indústria, é um espectrômetro de massas altamente sensível, que proporciona excelentes dados qualitativos e quantitativos nas mais variadas aplicações. Este sistema simples e robusto é fácil de operar e manter e oferece um caminho fácil para atualização de CI e MS/MS a qualquer momento.



GC/MS 240 Ion Trap da Agilent

Liderando o caminho na análise GC/MS

O MS 240 Ion Trap da Agilent, agora combinado com o GC 7890A líder da indústria, tem capacidades sem igual para aplicações tanto de rotina quanto de pesquisa. Ionização avançada, incluindo ionização química positiva e negativa, melhora a seletividade e os limites de detecção. Técnicas aprimoradas de exploração asseguram a confirmação do composto. O MS/MS e o MSⁿ reduzem as influências da matriz e oferecem informações estruturais mais detalhadas. O software vem com um conjunto completo de ferramentas de produtividade, relatórios e de conformidade regulamentar.



Sistema GC/MS 7000 Triplo Quadrupolo da Agilent

Sensibilidade, velocidade e confiabilidade

O GC/MS/MS quadrupolo 7000B da Agilent é a mais recente inclusão ao portfólio de MS da Agilent. Os cientistas que realizam "análises de compostos alvo" no modo SIM em amostras complexas encontrarão diversas maneiras de usar sua maior seletividade e sensibilidade. O MS/MS reduz a preparação de amostra, reduz os ciclos de análise, elimina os resultados falsos e simplifica a revisão de dados para uma produtividade aprimorada. Com base em componentes MSD comprovados pelo tempo, o 7000B estabelece um padrão mais alto para operações robustas de GC/MS/MS. Todo o sistema e processo de análise são suportados pelo software MassHunter, projetado para facilitar as análises MS – do ajuste ao relatório final.



7200 Q-TOF da Agilent para GC/MS

Minimiza falsos positivos e analisa os alvos e incógnitas com toda a confiança

O 7200 Q-TOF da Agilent redefine as fronteiras da tecnologia de GC/TOF, combinando o poder de separação do GC 7890A da Agilent com a alta resolução espectral de um analisador TOF. Com seu inovador design de fonte de íons, filtro de massa de quartzo de alta temperatura, célula de colisão de alta eficácia, amostragem de dados de 32 Gbit/seg e eletrônica ADC TOF com temperatura estabilizada, o 7200 Q-TOF da Agilent fornece a mais alta seletividade de detecção e fórmula molecular exata para confirmação estrutural. E isso permite superar os desafios mais difíceis de análise com confiança.



GC/MSD 5975C da Agilent

Desempenho, produtividade e confiança

Conheça a última geração dos reconhecidos 5975 MSD da Agilent – os mais populares GC/MS da indústria de todos os tempos. O 5975C MSD Inerte da Agilent, com o detector de eixo triplo, conta com recursos inovadores de design para aumentar a produtividade do laboratório e capacidades analíticas avançadas que aprimoram os resultados e a confiança. Além de oferecer a melhor resolução de MS e o menor desvio de massa disponível, o sistema oferece sensibilidade superior e integridade espectral. Rotinas avançadas de análise geram mais informações a cada operação, e a versão mais recente de deconvolução espectral automatizada, e do software de identificação e quantificação fornecem análises de alta qualidade, mesmo com menos tempo e atenção exigidos do operador.



Sistema GC/MSD 5975E da Agilent

Para análises de rotina confiáveis, consistentes e acessíveis

Seja para análises ambientais de rotina ou para ensino em cursos analíticos, o sistema GC/MSD 5975E da Agilent aumenta sua produtividade para que você use mais tempo correndo suas análises e menos tempo realizando a manutenção do sistema. O sistema inclui um GC 7820A com uma porta de injeção com e sem divisão e uma coluna pré-condicionada de baixo vazamento, MSD 5975 e software MSD ChemStation pré-configurado no PC. Um amostrador líquido automático opcional aumenta sua produtividade.

Sistema 5975T LTM GC/MSD da Agilent

Desempenho laboratorial de GC/MS fora do laboratório



O 5975T LTM GC/MSD, da Agilent, é o primeiro sistema de GC/MSD comercial transportável que fornece a mesma segurança, alto desempenho e resultados de qualidade que o sistema de bancada GC/MSD, 5975 – e um terço menor, com a metade do consumo. A exclusiva tecnologia LTM da Agilent é usada para análises de GC mais rápidas por fornecer taxas de aquecimento de temperatura mais rapidamente. Bancos de dados DRS e RTL são empregados para triagens e análises mais rápidas de compostos no campo. O sistema 5975T permite ir a campo com toda a confiança para obter o melhor desempenho e velocidade e obter os resultados confiáveis necessários para decisões rápidas e sólidas, que afetam a vida, a saúde e a segurança.



Analísadores de GC da Agilent

Soluções comprovadas e seguras, baseadas em conhecimento industrial extensivo

De petróleo bruto, gás natural e refinação - até químicos de especialidades e combustíveis alternativos - a Agilent oferece o portfólio de soluções analíticas mais completo para a indústria de processamento de hidrocarbonetos. Independentemente de você precisar de simples modificações em instrumentos, como a substituição de liners especialmente desativados, ou analisadores padrões baseados nos padrões industriais comuns, ou soluções personalizadas, baseadas em seus requisitos singulares - os analisadores de GC da Agilent foram projetados para satisfazer suas aplicações específicas.

Todos os analisadores são pré-configurados e testados em fábrica, incluindo verificação da instalação e do desempenho – além de suporte pós-venda oferecido pela organização mundial de atendimento ao consumidor da Agilent ou pelos nossos parceiros locais. Você gastará menos tempo configurando seus métodos de análise e mais tempo produzindo excelentes resultados desde o primeiro dia.

- Mais de 115 analisadores de SP1 testados em fábrica, pré-comprovados para executar análises de acordo com os padrões industriais, tal como ASTM, UOP, EN e GPA
- Soluções em SP2 totalmente garantidas - vendidas e com suporte da Agilent - oferecem personalização flexível, detectores de outras marcas, equipamentos e software personalizado para satisfazer todas as suas necessidades



Analísadores GC/MS e GC/MS/MS da Agilent

Simplifique o início das aplicações com soluções de fluxo de trabalho prontas para usar

Com qualquer tecnologia nova, começar é o maior desafio. Mas os analisadores da Agilent reduzem o tempo de instalação e configuração para ganhar mais tempo gerando resultados de alta qualidade.

Os analisadores GC/MS e GC/MS/MS da Agilent são pré-configurados e testados na fábrica e facilitam a implementação das tecnologias mais novas, com recursos embutidos e componentes pré-incluídos. Assim, é possível começar a produzir dados consistentes e de alta qualidade desde o primeiro dia.

Recursos embutidos aceleram a triagem e realização de análises sensíveis.

- Bloqueio do tempo de retenção (RTL) para tempos uniformes de retenção após a manutenção da coluna e fácil correspondência com bancos de dados ou bibliotecas
- A técnica backflush de fluxo capilar (CFT) integrada reduz os tempos de análise, baixa o ruído químico, aumenta a vida da coluna e implica em limpezas de fonte menos frequentes
- O software de relatório de deconvolução (DRS) incluído com o analisador GC/MSD acelera a revisão, triagem e análise quantitativa dos dados
- Análises GC/MS/MS sensíveis e multiresiduais em matrizes complexas com os analisadores GC/MS triplo quadrupolo. Banco de dados MRM otimizado com centenas de milhares de alvos químicos constantes configurados de acordo com a aplicação
- Injetor multimodo (MMI) para a escolha de diversas opções de injeção



Um portfólio de soluções de LC analítica para atender qualquer aplicação ou orçamento

A Agilent oferece um portfólio abrangente de soluções de LC analítica que possibilitam um desempenho cromatográfico seguro, sem sair dos limites do seu orçamento. Qualquer que seja a necessidade de sua aplicação - agora ou no futuro - tecnologia comum através do portfólio ajuda você a ampliar a produtividade do laboratório e reduzir os custos operacionais. E por ser da Agilent, você obtém tudo o que espera de um líder em cromatografia com mais de 40 anos de contribuições inovadoras à tecnologia LC e LC/MS.



Sistema LC Infinity 1290 Agilent – Infinitamente mais poderoso

O LC Infinity 1290 da Agilent é o último conceito em desempenho cromatográfico, fornecendo a mais alta velocidade, resolução e sensibilidade. O LC 1290 Infinity oferece flexibilidade definitiva de método, de HPLC para UHPLC – executa seus métodos existentes e soluciona todos os seus desafios de LC e LC/MS em um só sistema.

Para a transferência transparente de método de um instrumento para outro, simplesmente emule outros sistemas LC com a nova Intelligent System Emulation Technology (ISET).



Sistema LC Infinity 1260 Agilent – Infinitamente mais confiável

O 1260 Infinity LC da Agilent eleva o padrão em HPLC – sem elevar o preço. Isso lhe proporciona novos níveis de produtividade, qualidade de dados e robustez e assim permite a mais alta confiança em seu investimento.

Com pressão da bomba padrão de 600 bar, velocidade do detector padrão de 80 Hz e sensibilidade de detecção de UV até 10 vezes mais alta, o LC 1260 Infinity está pronto para os desafios de hoje e do futuro.



Sistema LC Infinity 1220 Agilent – Infinitamente mais acessível

O LC Infinity 1220 Agilent é um sistema integrado de alta qualidade para HPLC de rotina e análises de UHPLC avançada, para um retorno máximo do investimento. Aproveite a faixa de potência de 600 bar até 5 mL/min e velocidade de detector de 80 HZ e prepare seu laboratório para se beneficiar dos mais recentes avanços na tecnologia de colunas de LC.

Soluções LC de baixo fluxo com desempenho e estabilidade sem iguais

A separação LC de baixo fluxo com alta sensibilidade de detecção e baixo consumo de amostra é uma tecnologia estável e comprovada. A técnica de baixo fluxo é usada frequentemente para aplicações em que estão disponíveis apenas quantidades limitadas de amostra, para análises em nível de traço de componentes em misturas complexas, ou quando uma combinação LC/MS otimizada é necessária. Os sistemas LC de baixo fluxo 1260 Infinity da Agilent oferecem um desempenho insuperável de baixo fluxo e estabilidade.



Sistema LC Capilar 1260 Infinity da Agilent

Usando uma tecnologia singular, o sistema LC Capilar Infinity 1260 da Agilent é otimizado para LC capilar. Uma grande variedade de taxas de fluxo expande a flexibilidade do laboratório, oferecendo sensibilidade e capacidade de reprodução incomparáveis. O sistema é adaptado em condições ideais tanto para aplicações MS quanto UV.



Sistema LC de nanofluxo Infinity 1260 para MS da Agilent

LC de nanofluxo é vastamente usado para separações de alta resolução e detecção de MS de alta sensibilidade. O sistema LC de nanofluxo Infinity 1260 da Agilent incorpora o exclusivo controle eletrônico de fluxo da Agilent (EFC), com feedback ativo e ajuste do fluxo em tempo real para obter uma entrega de fluxo constante para a coluna, independentemente da backpressure do sistema. Depois de sua primeira apresentação com bombas de nanofluxo e capilares da Agilent, o EFC com controle de fluxo em tempo real, é o padrão dourado de um desempenho de nanofluxo confiável e robusto.

Sistema Infinity HPLC-Chip/MS 1260 da Agilent

O sistema Infinity HPLC-Chip/MS 1260 da Agilent é uma tecnologia de microfluidos baseada em chip de nanospray LC/MS. Combinada com os sistemas MS 6000 de alto rendimento da Agilent, o HPLC-Chip II para LC/MS oferece ainda mais robustez, confiabilidade e uso mais fácil. As aplicações incluem análise proteômica e de pequenas moléculas.



Soluções para LC preparativa e purificação

De Flash a LC de produção completa, a Agilent tem o sistema certo para suas necessidades. Dois formatos escalonáveis cobrem todos os tipos de amostra. Os sistemas de alto desempenho separam amostras complexas usando absorventes de partículas pequenas (5-10 μm) para entregar quantidades de miligrama a grama de produto puro. Os sistemas de alta produtividade usam absorventes de partículas grandes (10-25 μm) com estratégias para sobrecarga de coluna para entregar gramas a multi-quilogramas de produto puro em uma plataforma mais econômica.



Sistema de purificação Flash 971-FP da Agilent

O Sistema de Purificação Flash 971-FP da Agilent é um sistema de alta produtividade e recuperação para a purificação de amostras na descoberta de medicamentos. Projetado com os químicos em mente, alcança o máximo de recuperação e o máximo de pureza no menor tempo possível. Para purificação de composto intermediário, o 971-FP é fácil de usar e tem acesso aberto para permitir que uma equipe grande possa trabalhar de forma independente, melhorando a produtividade na purificação e recuperação de compostos candidatos a drogas.



Sistemas de purificação Infinity 1260 da Agilent

Alta recuperação e pureza são questões chave para o isolamento e purificação de valiosos compostos farmacêuticos e biológicos. Agilent oferece soluções de LC preparativa para a purificação de quantidades de nanogramas a gramas de amostras. Baseado no portfólio de cromatografia líquida da Agilent, líder da indústria, esses sistemas podem ser produzidos sob medida conforme seus requisitos de detecção e amostragem, e são sustentados por uma grande quantidade de exemplos de aplicações. A coleta de fração pode ser acionada por UV, massa ou outro sinal de detecção, ou por uma combinação destes.

Sistemas HPLC de preparação para o processo da Agilent

A preparação escalonável da Agilent para sistemas de processamento oferecem a mais ampla faixa de capacidades disponível de qualquer fornecedor. Em qualquer escala, eles são projetados com uma concepção de processo – um produto não deve ser produzido somente para alta resolução, mas também levando em consideração a produtividade, velocidade e economia. Nossa abordagem exclusiva à especificação do sistema tem início na compreensão da aplicação, o melhor determinante de mídia e coluna, que então leva à escolha dos demais componentes do sistema.



Soluções para LC e LC/MS baseadas na aplicação e fluxo de trabalho

A flexibilidade da Série 1200 Infinity permite que a Agilent ofereça o mais amplo dos portfólios de soluções em cromatografia líquida. Escolha dentre os sistemas de alto desempenho para LC analítico ou configure o seu sistema para satisfazer os requisitos de aplicação específicos. De nanofluxo a LC/MS de alto desempenho e de aminoácidos à análise de GPC/SEC, a Série 1200 Infinity lhe oferece infinitas possibilidades de resolver seus desafios de separação.



LC Quaternário Bio-inerte Infinity 1260 da Agilent

Infinitamente melhor para análise bio-molecular

O sistema LC Quaternário Bio-inerte Infinity 1260 da Agilent é uma solução dedicada para a análise de bio-moléculas grandes. O design dos novos componentes sem metal nos tubos de fluxo da amostra garante a integridade das biomoléculas, minimiza as interações de superfície indesejadas e aumenta o tempo de vida da coluna. Isto é ideal quando estiver trabalhando sob condições de pH ou solvente difíceis. A potência varia da mais baixa pressão para colunas de bio-purificação tradicionais, até bio-colunas analíticas STM de alta pressão. Junto com o novo portfólio de coluna Bio-HPLC para SEC e IEX e 10 vezes mais sensibilidade, a mais alta resolução por vez é alcançada para a caracterização de NBE e proteína.



Sistema 1260 Infinity Analytical SFC da Agilent

Sistema SFC fácil de usar para separações quirais e a-quirais

Cromatografia de fluidos supercríticos (SDC) é uma extensão contínua do HPLC convencional, oferecendo uma tecnologia de separação alternativa e atraente para resolução superior de compostos quirais e para rastrear compostos de análise em amostras farmacêuticas. SFC tem muitas vantagens sobre o HPLC convencional, como o consumo significativamente reduzido de solvente orgânico e separação ultra-rápida a pressões de operação moderadas, utilizando colunas de tamanho de partícula convencionais. O sistema 1260 Infinity Analytical SFC lhe fornece um aumento de sensibilidade dez vezes maior comparado às soluções SFC existentes.

Instrumentação e sistemas GPC/SEC da Agilent

Ferramentas superiores de pesquisa, controle da qualidade e de monitoramento de processos

Cromatografia de permeação de géis (GPC) / Cromatografia de exclusão de medidas (SEC) é a técnica de escolha para uma caracterização rápida e confiável do peso molecular de polímero e distribuição do peso molecular. Instrumentação GPC/SEC modular integrada está disponível para cobrir uma variedade de aplicações desde análises simples em temperatura ambiente até análises de alta temperatura de polímeros de engenharia, tudo com um controle intuitivo simples e características integradas de segurança. A Agilent fabrica uma variedade de sistemas e instrumentos GPC/SEC, oferecendo maior precisão, reprodutibilidade e confiabilidade com alta produção de amostras automatizada.



Workbench 7696A da Agilent

Automatizando a preparação de amostras e padrões analíticos

Para mais detalhes, consulte a página 7

Soluções LC/MS 6000 da Agilent

Um portfólio completo de instrumentos LC/MS com excepcional desempenho MS, qualidade espectral e ferramentas de análise de dados produtivas para uma grande variedade de aplicações qualitativas e quantitativas, sem sair do seu orçamento.

Sistemas Agilent LC/MS 6100 Quadrupolo Simples

Desempenho sem precedentes e confiabilidade dia após dia



Os sistemas de quadrupolo simples da linha 6100 da Agilent garantem uma qualidade de dados MS superior em um pacote fácil de usar e de tamanho reduzido. Com configurações adequadas para todos os orçamentos, o LC/MS quadrupolo simples mais popular da indústria complementa seus detectores LC existentes e integra-se de maneira transparente com o controle de LC ChemStation da Agilent. O LC/MS quadrupolo simples da série 6100 fornece informações complementares para detecção de arranjo de diodo ultravioleta (UV-DAD).

6120 da Agilent — Compatível com o orçamento e muito fácil de utilizar — com o sistema LC Infinity 1220 da Agilent, um perfeito acréscimo de potência para laboratórios que estão começando a usar a técnica de LC/MS.

6130 da Agilent — Solução flexível, de alto desempenho, ideal para qualquer aplicação de quantitação com faixa de massa de 3.000 amu e sensibilidade de 1 pg — e agora compatível com a tecnologia Jet Stream da Agilent.

6150 da Agilent — Qualidade de dados sem igual para UHPLC, classificação e aplicações qualitativas de alto rendimento, com maior velocidade de varredura (10K amu/seg) e a potência da tecnologia Jet Stream, da Agilent.

Sistemas LC/MS TOF Accurate-Mass 6200

Confiabilidade sem igual da tecnologia Time-of-Flight (TOF) de altíssima definição

Os sistemas TOF da série 6200 da Agilent oferecem velocidade sem igual, precisão de massa e desempenho de resolução em uma design de bancada compacto. A qualidade de dados superior assegura a triagem, identificação e estudos quantitativos.

Agilent 6224 — Um instrumento acessível e fácil de usar, com precisão de massa de <2 ppm e resolução de 20.000 para análise de rotina de uma grande variedade de moléculas, tais como pesticidas, produtos farmacêuticos, peptídeos e proteínas intactas.

6230 da Agilent com a tecnologia Jet Stream da Agilent — 5 a 10 vezes mais sensibilidade para a triagem de compostos em baixa concentração, com total confiabilidade.



Sistemas Agilent LC/MS 6400 Triplo Quadrupolo

A sensibilidade claramente melhor garante os melhores resultados

Os sistemas triplo quadrupolo 6400 da Agilent oferecem sensibilidade e confiabilidade sem iguais em análises em nível de traço para segurança alimentar, amostras ambientais, validação de biomarcador e estudos ADME/DMPK para candidatos a medicamentos. Baseado no software MassHunter da Agilent, com Optimizer para o ajuste fino de parâmetros de transição de íons, os sistemas triplo quadrupolo 6400 simplificam o desenvolvimento de métodos para obter resultados notáveis.



6420 da Agilent — Econômico e fácil de usar, com o sistema LC 1260 Infinity da Agilent você conta com um instrumento perfeito para os laboratórios com necessidades básicas de capacidades quantitativas.

6430 da Agilent — Sensibilidade adicional para obter um notável desempenho para a maioria das análises.

6460 da Agilent com a tecnologia Jet Stream — Sensibilidade radicalmente aprimorada para as aplicações quantitativas mais exigentes.

6490 da Agilent — Incorpora a revolucionária tecnologia iFunnel para o máximo de sensibilidade para as análises quantitativas mais desafiadoras em aplicações farmacêuticas, clínicas, de segurança alimentar e ambientais.

Sistemas Agilent LC/MS 6500 Accurate Mass Q-TOF

MS/MS de altíssima definição, desempenho incondicional

Os sistemas Q-TOF 6500 da Agilent combinam como nenhum outra precisão e resolução de massa, sensibilidade, faixa dinâmica e velocidade. Com a melhor precisão de massa MS e MS/MS da categoria, contam com as capacidades necessárias para o perfil, identificação, caracterização e até mesmo quantificação de amostras tão variadas quanto impurezas de medicamentos, metabólitos endógenos e biomarcadores de proteínas.

6520 da Agilent — Um instrumento fácil para análises de rotina de uma grande variedade de compostos a cada novo dia.

6530 da Agilent com a tecnologia Jet Stream da Agilent — 5 a 10 vezes mais sensibilidade para a triagem de compostos de baixa concentração.

6538 da Agilent — Resolução aprimorada para um instrumento de bancada com caracterização confiável de amostras complexas.

6540 da Agilent com a tecnologia Jet Stream — A mais alta sensibilidade combinada com uma resolução aprimorada para as aplicações mais desafiadoras.



Sistema de Espectrometria de Massas de alta produtividade RapidFire

O Rapidfire é uma solução baseada em SPE que permite detectar compostos nativos usando espectrometria de massas. Não precisa de etiquetas ou substitutos, permite a triagem de compostos alvos sem tratamento ou desafiadores, não passíveis de aplicação fluorescente ou luminescente. A produção de amostras é 10x mais rápida do que os métodos de triagem MS convencionais. Com conversão rápida e fácil, você pode usar o RapidFire da Agilent e a HPLC convencional em um mesmo espectrômetro de massas.

Sistema MS RapidFire 360 da Agilent

Desfrute do potencial da espectrometria de massa precisa em velocidade RapidFire

Com o sistema MS RapidFire 360 da Agilent, os projetos de pesquisa de sua organização avançam rapidamente da preparação de amostra para a aquisição de dados em uma só etapa, sem o desenvolvimento de método específico para composto de teste. Com a utilização de análise precisa de espectrometria de massas, o Rapidfire 360 permite a investigação de uma ampla faixa de aplicações de molécula grande, como de proteína inteira e triagem baseada em fragmento. E um fluxo de trabalho ADME é agora concluído em minutos, e não em dias, como ocorre com as tecnologias MS tradicionais.



Sistema MS RapidFire 300 da Agilent

Ajudando os pesquisadores a obter maior eficácia e respostas mais rápidas

O sistema de espectrometria de massa de alta produtividade RapidFire 300 da Agilent permite o processamento de amostra automático e mapeamento de placas flexível. Com troca de cartucho automatizada e sensores ópticos integrados, o MS RapidFire 300 possibilita a operação noturna sem supervisão e detecta o fluxo de fluido automaticamente. Foi projetado para as necessidades de pesquisas de dados de alta qualidade e rápido processamento. Integra espectrômetros de massa de quadrupolo triplo e fornece dados compatíveis com os sistemas de gerenciamento de informações laboratoriais existentes.



Sistema MS RapidFire 200 da Agilent

Dados de espectrometria de massa com velocidade acoplado a um leitor de placa

Os sistemas de espectrometria de massas de alta produtividade RapidFire 200 da Agilent é o instrumento básico de triagem, de alta produtividade e sem uso de etiqueta do portfólio de instrumentos RapidFire. Permite a preparação de amostras on-line e aceita todos os tipos de placas padrão. Com conversão rápida e fácil, o RapidFire e HPLC convencional pode ser usado em espectrômetro de massa de quadrupolo triplo simples.

Soluções de software da Agilent

Software OpenLAB da Agilent

O OpenLAB é uma solução de software integrado, construído com base em uma série de valores estruturais focados no usuário. O OpenLAB oferece desempenho superior, integração com sistemas abertos e proteção ao investimento suportando cada uma das etapas do ciclo de vida do dado analítico. O OpenLAB proporciona um ambiente sem barreiras para que os laboratórios possam capturar, analisar e compartilhar dados de maneira mais rápida e eficiente. O software OpenLAB:

- Acelera os esforços de investigação e desenvolvimento
- Otimiza os processos do laboratório para facilitar a solução de problemas

OpenLAB CDS

Integrando a aquisição de dados sob uma única plataforma, o sistema de dados cromatográficos OpenLAB:

- Permite controlar instrumentos de diferentes técnicas e fabricantes
- Suporta os fluxos de trabalho da ChemStation e EZChrom Elite
- Permite total escalabilidade com armazenamento central de dados

OpenLAB ECM

Oferecendo um repositório central, seguro e com serviços de conteúdo, o sistema de gerenciamento de conteúdos OpenLAB Enterprise:

- Possibilita a automatização e otimização dos processos
- Permite a busca, o gerenciamento, o arquivamento e o reporte das informações críticas do seu negócio
- Gerencia dados brutos e documentos de leitura de arquivos de todos os tipos

OpenLAB ELN

Oferecendo aos cientistas uma forma de capturar e gerenciar os detalhes dos experimentos diários, o OpenLAB Electronic Lab Notebook:

- Melhora a colaboração entre o todo laboratório ou entre a companhia
- Suporta fluxos de trabalho entre diversas disciplinas
- Racionaliza a captura e a recuperação de dados e protege a propriedade intelectual



Sistemas de Dissolução da Agilent

Aparatos de dissolução 708-DS Agilent



Projetado para testes da USP, Aparatos 1, 2, 5 e 6 para uma variedade de formas de dosagem farmacêutica, o 708-DS elimina ou minimiza as chances de erros decorrentes de variáveis externas. Esse instrumento altamente adaptável permite a flexibilidade para configurar seu aparato conforme suas metodologias estabelecidas e procedimentos operacionais padrão.

- O banho de água circulante e angular mantém a temperatura constante e simplifica a drenagem e a limpeza.
- Opções entre temperatura automática e amostragem automática para satisfazer suas necessidades.
- Uma solução de software completamente integrada, escalável de um único usuário a uma empresa inteira.
- A tela sensível ao toque aceita múltiplos idiomas para uma navegação simples.

Integração transparente de dissolução e análise UV-Vis

Como líder em dissolução e espectroscopia, e através da colaboração com os nossos clientes, a Agilent desenvolveu um sistema de dissolução por UV tanto para fibra óptica quanto multicell que economiza seu tempo e aumenta a produtividade e o rendimento do seu laboratório. Combinamos os instrumentos de dissolução da Agilent líderes de mercado com o espectrofotômetro Cary 8453 UV-Vis ou com o Cary 60 UV-Vis da Agilent para criar uma solução flexível que suporta uma ampla variedade de métodos e produtos. Tanto as opções multicelull quanto de fibra óptica são projetadas para laboratórios de QC e R&D.



Soluções em espectroscopia molecular Agilent

A Agilent Technologies é agora seu principal recurso e parceiro para a espectroscopia molecular. A Agilent oferece um conjunto completo de soluções de espectroscopia molecular.

Espectrofotômetro 8453A UV-Vis da Agilent (190-1100 nm)

O espectrofotômetro UV-Vis 8453 da Agilent oferece uma poderosa matriz de diodos para varreduras rápidas, excelente sensibilidade, reprodutibilidade de comprimento de onda praticamente absoluta, altíssima confiabilidade, manutenção mínima e desempenho óptico superior. O acesso direto a um suporte de célula aberto e botões de acionamento no painel frontal fazem dele um instrumento muito fácil de usar.



Espectrofotômetro Cary 60 UV-Vis da Agilent (190-1100 nm)

O espectrofotômetro Cary 60 UV-Vis da Agilent é eficiente, preciso e flexível, e foi projetado para atender desafios imediatos e futuros. Com opções de amostragem remota, desempenho comprovado e baixo custo de propriedade, você pode ter certeza que o Cary 60 UV-Vis da Agilent apresentará resultados nos quais você pode confiar.



Espectrofotômetro Cary 100 UV-Vis da Agilent (190-900 nm)

O Cary 100 de duplo feixe UV-Vis da Agilent, com uma faixa de trabalho superior a 4,0 Abs, é ideal para trabalhos de rotina e de pesquisa em laboratório. Com larguras de fenda variáveis, proporciona o máximo de controle sobre a resolução dos dados.

Espectrofotômetro Cary 300 UV-Vis da Agilent (190-900 nm)

O Cary 300 de duplo feixe UV-Vis da Agilent, com uma faixa de trabalho superior a 6,0 Abs e resolução superior a 0,24 nm, é um instrumento de pesquisa com pré-monocromador, ideal para a análise de amostras biológicas de elevada turvação ou de materiais sólidos altamente absorventes.





Espectrofotômetro Cary 4000 da Agilent (175-900 nm)

O Cary 4000 da Agilent estabelece o padrão para linearidade, faixa e ruído fotométrico, oferecendo excelente resolução ao longo de todo o espectro UV visível. O Cary 4000 é ideal aplicações desafiadoras de pesquisa nas ciências físicas e é a solução líder da indústria para toda a pesquisa biológica.

Espectrofotômetro Cary 5000 UV-Vis NIR da Agilent (175-3300 nm)

O Cary 5000 combina a tecnologia PbSmart com um design óptico sem igual e o desempenho de todos os instrumentos Cary UV-Vis-NIR. Precisa apenas de um detector para ampliar o desempenho no NIR.

Espectrofotômetro Cary 6000i UV-Vis NIR da Agilent (175-1800 nm)

O Cary 6000i, com um detector InGaAs de alto desempenho é otimizado para NIR de ondas curtas, fornecendo uma resolução superior na região de 1200 – 1800 nm. Nenhum instrumento pode alcançar o desempenho NIR do Cary 6000i.

Espectrofotômetro de fluorescência Cary Eclipse Agilent

A exclusiva tecnologia de flash Xenon, oferece uma sensibilidade superior com fibras óticas

O espectrofotômetro de fluorescência Cary Eclipse da Agilent oferece o alto desempenho que você espera de um Cary. Com tecnologia de lâmpada flash de xenônio, eletrônica de plugar-e-identificar, software intuitivo, completo e embalado, o instrumento recebe o nome de Cary.

Os instrumentos se espalharam por muitos laboratórios de rotina em todo o mundo, onde sua confiabilidade e uso fácil são vitais.



Espectrômetros FTIR da série 600 da Agilent

Os FTIR mais sensíveis do mundo com a mais alta resolução espectral

Os espectrômetros FTIR Cary 600 da Agilent oferecem desempenho analítico incomparável sob condições do mundo real. O FTIR Cary 660 é um espectrômetro de alto desempenho, ideal para análise e pesquisa de rotina. Os FTIR Cary 670 e 680 foram projetados para oferecer o mais alto desempenho para pesquisadores, em áreas como polímeros/materiais, farmacêuticos, biotecnologia e químicos.



Microscópios FTIR da série 610/620 da Agilent

Os mais rápidos sistemas FTIR de imagem da indústria, com o mais amplo campo de visão

Os microscópios FTIR Cary 610/620 da Agilent são os sistemas de imagem mais versáteis e de melhor desempenho disponíveis. Os sistemas são usados em conjunto com os FTIR Cary 600 da Agilent — os melhores FTIR do mundo. Os instrumentos Cary 610/620 são adequados para pesquisadores nas áreas de polímeros/materiais, farmacêutica, biotecnologia, químicos e forenses.



Analísadores FTIR

Robustos e fáceis de usar

Os FTIRs 4000 e 5000 da Agilent são analisadores in-lab e portáteis com suporte aos esforços associados às análises de um local que recebe materiais e fornece produtos acabados nas indústrias química, petroquímica, de materiais, alimentos e de polímeros. Excepcionalmente compactos, fáceis de usar e robustos, são perfeitos para aplicações que exigem respostas rápidas, com alta qualidade.



Agilent 2100 Bioanalyzer

Uma plataforma, infinitas possibilidades de análise de DNA, RNA, proteínas e células

O 2100 Bioanalyzer da Agilent é uma plataforma de base microfluídica para a eletroforese de gel miniaturizado de amostras de DNA, RNA e proteínas. Além disso, também pode realizar a análise de citometria de fluxo simples. O sistema Bioanalyzer compreende a instrumentação de bancada, software integrado para operação e análise de dados e uma ampla variedade de kits de análise pré-validados de chips microfluídicos e reagentes correspondentes.



Áreas de aplicação do Bioanalyzer

Verificação de qualidade de RNA com RIN

O padrão da indústria para análise de RNA, oferecendo dados completos de RNA, mRNA e RNA pequeno, incluindo o patenteado algoritmo para avaliação de qualidade total de RNA (Número de Integridade de RNA).



Tamanho e quantidade de DNA

O padrão da indústria para QC de amostra de DNA altamente sensível na próxima geração de experimentos de sequenciamento e análise de fragmentos de DNA de alta resolução.



Análise de proteína

A maneira rápida e confiável de determinar a quantidade e pureza de proteínas de sensibilidade para Coomassie a tingimento prata.



On-chip flow cytometry

A maneira fácil de adquirir dados de fluorescência de dupla coloração com base na célula.



Sistema Agilent 7100 de Eletroforese Capilar

Sensibilidade máxima. Produtividade máxima.

O Sistema de Eletroforese Capilar 7100 da Agilent proporciona sensibilidade incomparável de HPLC para uma ampla gama de desafios analíticos. O sistema apresenta o melhor desempenho analítico da categoria, a maior seleção de detectores do segmento e compatibilidade plug-and-play com todos os espectrômetros de massas da série 6000 da Agilent. A tradicional confiabilidade Agilent, o conhecido software ChemStation e a segurança de um só fornecedor com soluções completas, tudo isso contribui para que o 7100 CE da Agilent seja sua próxima (ou primeira) opção de sistema de CE ou CE/MS para o seu laboratório.

Opções do detector

- Empresa líder em UV-DAD para a detecção de impurezas de apenas 0,05% de um pico principal
- Conexão direta com detectores externos, por exemplo, MS, LIF, CC

Manuseio mais fácil, confiabilidade e serviço

- 30% mais leve com uma área 25% menor
- A arquitetura modular permite serviço e manutenção fáceis
- Perfeito para utilizar com kits de reagentes prontos para usar (Agilent ou outros)

Robustez melhorada, custo de propriedade reduzido

- Lâmpadas de UV com o dobro da vida útil, sistema de vácuo de pressão reforçado
- Reabastecimento de volume baixo para operações sem supervisão
- Inclui um conversor A/D para gerenciar os sinais do detector externo
- Autoteste do instrumento com o software LabAdvisor da Agilent



Fracionador Agilent 3100 OFFGEL

fracionamento de proteínas e peptídeos com base em pl com recuperação em fase líquida

As pesquisas mostram que o pré-fracionamento de proteínas e peptídeos antes da análise LC/MS pode aumentar dramaticamente o número de proteínas identificadas ao final. O Fracionador 3100 OFFGEL da Agilent usa uma inédita técnica de focalização isoelétrica para atingir um excelente fracionamento baseado em pl. As frações resultantes estão em solução, o que facilita muito mais a recuperação da análise LC/MS que os géis antigos. Os resultados são altamente reprodutíveis e o 3100 é um modelo de simplicidade e facilidade de uso.

Etapas de processamento de amostras upstream e downstream, como imunodepleção, digestão protéica e cromatografia líquida, podem ser facilmente interfaceadas com essa técnica para separações multidimensionais de amostras complexas.

- Simples, reprodutível e fácil de usar
- Fracionamento OFFGEL com resolução de pH 0,1 a 0,6
- Recuperação de frações em solução para até 16 amostras.
- capacidade de carregamento de μg a mg



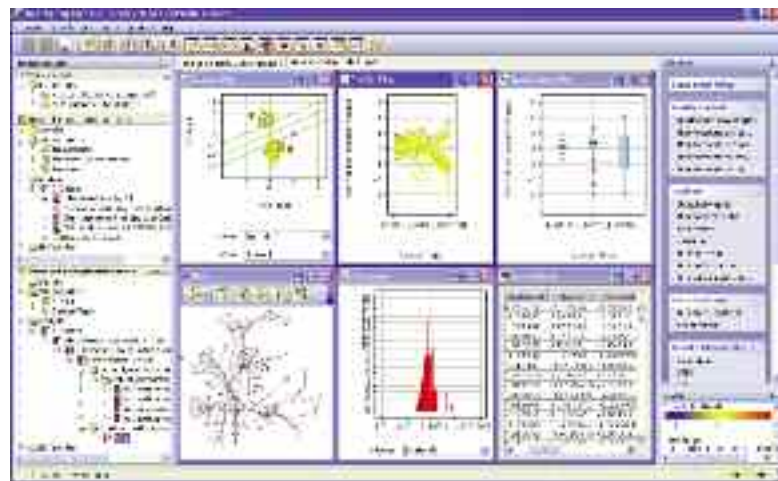
Agilent DNA Microarray Scanner com Tecnologia SureScan High-Resolution

O DNA Microarray Scanner da Agilent com a tecnologia SureScan High-Resolution é o principal componente de aplicações baseadas em micromatrizes em que é imprescindível a maior cobertura do genoma. Seja em estudos de expressões gênicas, aCGH, perfilamentos de mirRNA ou em outras aplicações originais, a tecnologia de varredura da Agilent é responsável por fornecer os dados de mais alta qualidade. O DNA Microarray Scanner da Agilent fornece uma solução completa de fluxo de trabalho pela integração de equipamento, kits de processamento de amostras, microarrays e software de análise de dados.



Agilent GeneSpring

O GeneSpring da Agilent fornece ferramentas estatísticas poderosas e acessíveis para a rápida visualização e análise de dados de expressão de genes. Considerada o padrão de ouro da análise de expressão em desktop, o GeneSpring permite identificar alvos com rapidez e confiança, que são estatística e biologicamente significativos.



SureCycler 8800 da Agilent

Soluções PCR melhores, com certeza

O SureCycler 8800 da Agilent é um pacote completo de recursos e funções líderes do mercado. Projetado para a facilidade de uso, o Surecycler 8800 conta com um assistente de protocolo PCR, programas pré-carregados e convenientes recursos de rede. O software intuitivo foi desenvolvido especificamente para a tela de toque, com caminhos rápidos de programação e grandes botões gráficos.

A vasta experiência da Agilent com engenharia de enzimas garante reagentes versáteis e exclusivos, que oferecem robustez, alto retorno e reprodutibilidade sem abrir mão de recursos de desempenho com especificidade, sensibilidade e extensão.

O portfólio de soluções de PCR da Agilent não inclui apenas os nossos produtos, também oferecemos suporte total para que você atinja suas metas. Entre em contato com a nossa experiente equipe de suporte para obter ajuda no design de seus ensaios, otimização de protocolos e solução de problemas em seus programas.

O SureCycler 8800 da Agilent, combinado com nosso amplo portfólio de reagentes PCR e nosso atendimento superior ao cliente, garante resultados PCR indubitavelmente melhores.



Cristalografia de raios X

Difração de raios X flexível e segura

Não consegue esperar para ver a estrutura molecular da sua amostra? A Agilent fornece aos pesquisadores um portfólio versátil de sistemas modulares de fonte única e fonte dual, os quais podem ser otimizados para a cristalografia de pequenas moléculas e raios X de proteínas. Nossos sistemas fáceis de usar permitem que pessoas que não são especialistas, assim como cristalógrafos profissionais, obtenham resultados de extrema qualidade, com âmbito de automação inteligente ou controle manual completo de experimentos.

Nossos difractômetros utilizam molibdênio de tubo lacrado e fontes de raios X de comprimento de onda de cobre, os quais não contêm nenhuma parte móvel. São altamente confiáveis e evitam o gasto e a inconveniência de serviços e manutenção regulares.

Com baixo custo de propriedade e tempo de funcionamento excelente, nossos sistemas são ideais para laboratórios locais e para laboratórios de serviço centralizado.



Sistemas versáteis de difração de raios X

- Xcalibur E – Cristalografia de moléculas pequenas simplificada
- Gemini – O primeiro difractômetro de comprimento de onda dual do mundo
- Gemini Ultra – O mais popular sistema de comprimento de onda dual do mundo
- SuperNova – O difractômetro de raios X de comprimento de onda dual mais intenso e mais rápido, para aplicações de proteínas e moléculas pequenas
- PX Scanner – Instrumento exclusivo para identificação de raio-x de cristais de proteína, in situ e não perturbada na placa de cristalização de micropoços múltiplos

Software

- CrysAlis^{Pro} – Coleta de dados inteligente e software de redução
- AutoChem – Solução de estrutura em tempo real e plug-ins de refinamento para CrysAlis^{Pro}
- CrystalEyes – Software de identificação de cristais PX Scanner

Dispositivos de aquecimento e criogênicos

- Helijet – Dispositivo de refrigeração a hélio líquido de fluxo aberto (15-90K)
- CryoJet XL – Resfriamento a nitrogênio líquido (90-300K)
- CryoJet HT – Resfriamento e aquecimento a nitrogênio líquido (90-490K)



Produtos de ressonância magnética

A Agilent é um fornecedor líder de captura de imagens por ressonância magnética (MRI) e sistemas de ressonância magnética nuclear (NMR), tendo instalado milhares de sistemas em todo o mundo. Oferecemos aos clientes um amplo catálogo de produtos projetados tendo em mente a flexibilidade e a capacidade de expandir-se, muitas configurações personalizadas e padrão estão disponíveis para uma variedade de aplicações em ciências do material, química e biomédica.

Sistemas NMR Agilent

Arquitetura flexível, opções múltiplas e recursos avançados para análises de rotina e avançadas

Os sistemas NMR da Agilent apresentam uma variedade completa de produtos projetados para trabalhar de forma integrada. Os principais componentes incluem ímãs, sistemas de controle, sondas, sistemas de automação, acessórios de automação e software. A família de ímãs PremiumCOMPACT da Agilent fornece a menor área afetada e a melhor uniformidade de campo na indústria. Os consoles de controle estão baseados na arquitetura DirectDrive de propriedade da Agilent, fornecendo desempenho e flexibilidade inigualáveis para implementar uma variedade de experimentos diferentes, dependendo da amostra e tipo de análises requeridos. As sondas da Agilent estão disponíveis para dar suporte à maioria das aplicações e tipos de amostras. O software amplamente reconhecido VnmrJ torna a aquisição e processamento de dados simples. O sistema NMR Agilent é a melhor ferramenta para aplicações em pesquisa, desenvolvimento de processos/produtos ou análises de rotina. A Agilent oferece instrumentação NMR em forças de campo, variando de 400 a 900 MHz com medidas de orifícios de 54 a 89 mm.



Sistemas MRI da Agilent

Arquitetura superior. Dados superiores.

Usando a mesma tecnologia de base que os nossos espectrômetros NMR, a Agilent oferece os scanners de ressonância magnética mais avançados para aplicações em pesquisa. Planejado com a nossa tecnologia inovadora DirectDrive e oferecendo desempenho insuperável, o sistema MRI da Agilent é o scanner mais avançado de ressonância magnética já desenvolvido. Controladores paralelos únicos, um para cada canal receptor e transmissor de RF, e o software VnmrJ, fornecem potência de programação de pulso flexível e fácil de usar, para tornar o sistema MRI da Agilent o instrumento ótimo para experimentos e desenvolvimento de métodos de MRI de última geração. Nossos instrumentos de MRI variam em força de campo de 3 a 16,4 Tesla com medidas de orifícios de 160 a 920mm.



Soluções de automação para aplicações de biociências

De unidades autônomas a sistemas totalmente integrados, a Agilent oferece preparação de amostras essenciais e abordagens criativas de automação desacompanhada para fornecer soluções completas para o seu laboratório. Combinando engenharia inovadora com elevados padrões de qualidade, a Agilent projeta e fabrica equipamentos de alto desempenho para processos que estão revolucionando a pesquisa farmacêutica, de biotecnologia e genômica.

Manipulação de líquido

Plataforma de Manipulação de Líquidos Automatizada Agilent Bravo

A Plataforma de Manipulação de Líquidos Automatizada Bravo é o menor, mais rápido e mais versátil sistema de manipulação de líquidos disponível, capaz de dispensar de 100 nL a 200 µL em formatos de placas de 96, 384 e 1.536 poços. Também pode acessar um único poço, coluna ou linha de qualquer um desses tipos de placa. Seu tamanho compacto de nove posições para placas cabe dentro de uma câmara de fluxo laminar padrão, permitindo a manipulação automatizada de líquidos de ensaios baseados em células ou a manipulação de reagentes perigosos.



AssayMAP Bravo da Agilent para purificação de proteína

O AssayMAP Bravo da Agilent combina a precisão e a alta produtividade da plataforma Automated Bravo para manipulação de líquidos com a tecnologia de microcromatografia AssayMAP da BioSystem Development. O sistema robusto permite as mais diversas operações de manuseio de líquidos altamente paralelizadas, incluindo um controle preciso de vazão para a separação cromatográfica real da molécula-alvo em amostra de baixo volume.

O coração da tecnologia AssayMAP é o cartucho descartável de microcromatografia de 5µL para mídia para ajudar a purificar, quantificar e reagir proteínas alvo seletivamente para ensaios diretos ou processamento downstream.



Manipulação de placa

Sistema Agilent de Pipetagem Vertical

O Sistema Agilent de Pipetagem Vertical é o pipetor de mais rápida precisão no mercado. A Estação de Pipetagem Vertical apresenta uma opção de cabeçotes intercambiáveis, incluindo cabeçotes com 96, 384, 8 ou 16 canais. Oito prateleiras deslizantes são dispostas em ambos os lados do cabeçote de pipetagem, permitindo acesso às placas e conservando espaço no deck. O cabeçote de pipetagem apresenta um estágio de posicionamento de dois eixos, com acesso a todos os quadrantes de microplacas de 96, 384 e 1.536 poços. Uma interface do usuário intuitiva permite que o operador crie e execute complexos protocolos de pipetagem com facilidade.

Estação de Trabalho de Manipulação de Microplacas Agilent BenchCel

O Manipulador de Microplacas BenchCel é uma combinação de manipulação e armazenamento automatizados de microplacas que apresenta a velocidade e a precisão de uma plataforma totalmente automatizada.

O Manipulador de Microplacas BenchCel contém um robô de alta velocidade que pode acessar pilhas de microplacas integradas e instrumentos periféricos. Esse design modular e personalizável fornece a flexibilidade e a escalabilidade necessárias para atender às necessidades das mais diversas aplicações laboratoriais.

Selador Térmico de Microplacas Agilent PlateLoc

O selador de microplacas térmico PlateLoc é a primeira opção por sua velocidade, tamanho compacto, facilidade de uso e confiabilidade. O instrumento acomoda automaticamente, deepwell, ensaios, PCR e placas de armazenamento de compostos. O modo de operação independente permite o controle total do tempo de selamento e da temperatura pela tela de toque do PlateLoc.

Rotulador de Microplacas Agilent

O Rotulador de Microplacas Agilent aplica rótulos de códigos de barras a qualquer lado ou a todos os quatro lados de uma microplaca, com flexibilidade para criar rótulos personalizados. Especificamente projetado para acomodar uma ampla gama de microplacas, o Rotulador de Microplacas é ajustável para diferentes alturas de borda e placas de poços profundos, com um estágio de placa de duas posições. Isso permite que o instrumento coloque rótulos automaticamente em uma das duas posições verticais do rótulo (que podem ser ajustadas pelo usuário). Seu tamanho compacto cabe facilmente no topo da bancada, sua velocidade atinge as metas mais agressivas de produtividade e o software lê dados de um arquivo delimitado por vírgula ou pode ser integrado com um LIMS.

Centrífuga para Microplacas Agilent

A Centrífuga para Microplacas Agilent é a menor centrífuga automatizada acessível por robótica do mercado. Ela apresenta controle de vibração e ruído incomparável em um pequeno pacote de baixa manutenção. Ideal para aplicações de alta ou média produtividade, a Centrífuga para Microplacas possui um design de posição dual para acomodar duas microplacas padrão ao mesmo tempo. A Centrífuga para Microplacas é capaz de rápida aceleração e desaceleração (uma configuração personalizável), minimizando o tempo de ciclo necessário. É excelente para protocolos de filtração, remoção de bolhas de ar em placas de alta densidade e spin-downs, incluindo células e debris celulares.

Labware Minihub, da Agilent

O Labware Minihub é um dispositivo de armazenamento de utensílios de laboratório para acesso aleatório rotativo. Até quatro peças de utensílios de laboratório podem ser colocadas em cada prateleira, em ambas as orientações de paisagem ou retrato. Blocos de espaçamento, também chamados de espaçadores, podem ser adicionados ou removidos para ajustar a distância entre as prateleiras, acomodando diferentes tipos de utensílios para laboratório (micro placas, caixas de pipetas ou bandejas para tubos).

Robótica

Robô BenchBot da Agilent

O robô BenchBot da Agilent é extremamente flexível e compacto, ideal para a automação do manuseio de microplacas em uma grande diversidade de aplicações laboratoriais. Pode ser instalado em bancadas padrão, dentro de exaustores fechados ou em mesas portáteis, integrando-se facilmente com os instrumentos da Agilent e uma grande variedade de instrumentos de terceiros.

Direct Drive Robot

Qualquer pessoa pode treinar o Direct Drive Robot (DDR) da Agilent com o clique de um botão. No centro dos sistemas BioCel ou o robô dos sistemas "faça você mesmo", o DDR é rápido, preciso e projetado com a segurança em mente. A moderna tecnologia de condução direta reduz o número de peças móveis, resultando em um braço robótico que tem segurança e velocidade aumentadas, movendo-se suavemente com precisão e exatidão. O design inovador simplifica o processo de treinamento e permite que uma pessoa rapidamente integre instrumentos no sistema, reduzindo a equipe e o tempo de configuração.



Sistemas integrados

Sistema Agilent BioCel

Os sistemas BioCel da Agilent estão disponíveis em três tamanhos básicos (900, 1200 e 1600), podendo ser expandidos pela combinação de unidades e/ou mesas de suporte. Seja para automação de genômica, aplicações, triagem baseada em células ou gerenciamento de compostos, os sistemas BioCel da Agilent têm a combinação certa de flexibilidade, velocidade e robustez para maximizar a produtividade do laboratório.





Automação dos suprimentos de consumo

A Agilent oferece uma ampla seleção de suprimentos de consumo para o manuseio de líquidos e de microplaca, como ponteiros descartáveis, vedação térmica de microplacas e etiquetas adesivas para códigos de barras. Os suprimentos da Agilent possibilitam o melhor desempenho dos instrumentos e resultados de testes confiáveis.

Ponteira de pipeta descartáveis para o manuseio de líquidos

Todas as ponteiros de pipeta da Agilent são individualmente certificadas como livres de DNase e RNase. O inovador processamento e empacotamento de nossas pipetas descartam as preocupações usuais sobre ponteiros de pipetas automatizadas, como acúmulo de estática e utilização do espaço em deck. Adicionalmente, as ponteiros de pipeta da Agilent são as únicas certificadas mediante o sistema de verificação multicanal ARTEL MVS, assegurando que todas elas atende os nossos rigorosos padrão de exatidão e precisão.

Selos térmicos para vedação de microplaca térmica PlateLoc

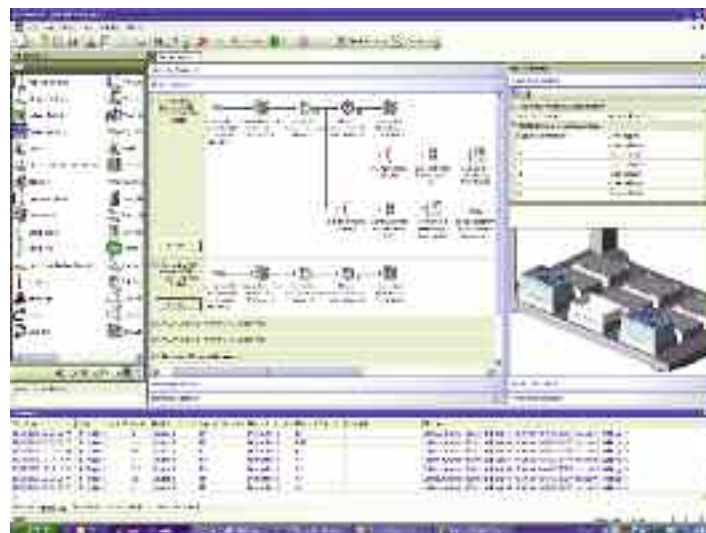
Os selos térmicos da Agilent são feitos com materiais de alta tecnologia, baseados em alumínio e opticamente claros, com selantes descascáveis, perfuráveis ou permanentes, direcionados e validados para aplicações de biociências. O portfólio abrange a maioria dos materiais de microplacas — polipropileno, poliestireno, COC.

Etiquetas adesivas para rotuladores de microplacas

As etiquetas certificadas de automação autênticas da Agilent, com fitas de correspondência para aplicação, asseguram o mais alto nível de desempenho do sistema e suporte superior a instrumentos e aplicações.

Software de controle da automação do VWorks, da Agilent

Cada instrumento de solução de automação da Agilent é gerenciado por um mesmo software, o que simplifica a experiência do usuário ao extremo. O design intuitivo do software segue o fluxo de trabalho, simplificando a conversão de experimentos manuais em experimentos automatizados. O software de controle de automação VWorks é flexível e expansível, pronto para acomodar módulos adicionais e dispositivos de terceiros, e até mesmo inclui um banco de dados embutido para o gerenciamento do material de laboratório.





Serviço e suporte da Agilent para sistemas de instrumentos

Concentre-se no que você faz melhor

Por 40 anos, a Agilent vem construindo e mantendo os instrumentos com os quais você conta para manter a competitividade e o sucesso. Confie em nós para proteger seu investimento com um amplo portfólio de serviços apoiados em uma rede de profissionais experientes, dedicados à produtividade do seu laboratório.

Planos de serviço Advantage da Agilent

O melhor serviço disponível para seus instrumentos Agilent

Escolha o nível de cobertura mais adequado para o seu laboratório — desde a cobertura de alta prioridade para o máximo de atividade e produtividade à cobertura básica para o reparo confiável dos instrumentos. Os planos de serviço Advantage da Agilent incluem o Remote Adviser, para monitoramento remoto e diagnósticos em tempo real, para a maximização da atividade dos instrumentos e otimização da produtividade dos fluxos de trabalho do laboratório.

Obtenha a garantia de serviços da Agilent

Caso o seu instrumento necessite de um serviço de manutenção enquanto ainda estiver coberto pelo contrato de prestação de serviço Agilent, nós garantimos o reparo ou substituímos o seu instrumento gratuitamente. Nenhuma outra companhia oferece este nível de compromisso para manter seu laboratório operacional com máxima eficácia.

Serviços de conformidade da Agilent

Em primeiro lugar desde 1995, segundo os clientes

Uma pesquisa independente colocou a Agilent como número 1 em serviços de conformidade por cinco vezes seguidas desde 1995. A Enterprise Edition da Agilent é usada em laboratórios regulamentados, incluindo organizações normativas, agências regulatórias e uma das 3 maiores empresas farmacêuticas do mundo. A Agilent fornece serviços 100% confiáveis de qualificação baseados em metrologia totalmente automatizados.

Serviços de treinamento e consultoria da Agilent

Nossas melhores mentes, a seu serviço

Tire o máximo de seu instrumento com treinamento e consultoria dos mesmos especialistas que projetaram os instrumentos, o software e os processos que você usa diariamente.

Promessa de valor Agilent – 10 anos de valor garantido

Além dos nossos produtos em constante evolução, nós oferecemos algo único na indústria - a nossa garantia de valor de 10 anos. A Promessa de valor da Agilent lhe garante pelo menos 10 anos de utilização do produto a partir da data da compra, caso contrário nós fornecemos um crédito com o valor residual daquele sistema para que você possa obter um modelo atualizado. A Agilent não só garante uma compra segura agora, como também que o seu investimento manterá o valor no futuro.

Preparação de amostras, colunas e suprimentos da Agilent

Obtenha o melhor desempenho possível de seus instrumentos com a preparação de amostra, colunas e suprimentos da Agilent

Com os produtos da Agilent para preparação da amostra, colunas e suprimentos você conta com melhor sensibilidade e desempenho de seus instrumentos. A Agilent controla rigidamente as especificações para cada coluna e suprimento que vende. Em muitos casos, a Agilent adiciona várias etapas de produção além dos processos "padrão" seguidos por outros fornecedores, de modo que o produto é otimizado para os exigentes padrões que o seu trabalho exige. Isso resulta em menos preocupação, menos retrabalho e maior produtividade para o seu laboratório.

Preparação de amostra



Apenas a Agilent oferece uma linha completa de produtos para preparação de amostras para todos os tipos de análises por todo o espectro de instrumentação para GC e GC/MS, LS, LC/MS:

- Soluções de extração para o maior leque de analitos e matrizes
- Maior variedade de formatos e sorventes do mercado atual
- Portfólio completo de LES, Precipitação/Filtração, SPE e produtos DBS

Saiba mais visitando www.agilent.com/chem/sampleprep

Colunas e padrões



Com décadas de experiência no desenvolvimento, fabricação e melhoria de colunas, a Agilent oferece diversas opções de colunas para qualquer necessidade:

- Colunas LC incluindo ZORBAX, Poroshell, Biocolumns Flash Purification
- Colunas e padrões GPC/SEC, incluindo PLgel, PL aquagel-OH, colunas especiais e padrões EasiVial
- Colunas J&W GC da Agilent, incluindo Ultra Inerte, PLOT, Select e colunas LTM
- Loja de colunas personalizadas para requisitos especiais

Saiba mais visitando www.agilent.com/chem/columns

Suprimentos



Com inovações como os kits de vials MS Analyzed e revestimentos de entrada ultrainertes, a Agilent tem todas as fontes para manter seus instrumentos operando com desempenho máximo:

- Variedade de suprimentos para GC, LC, MS, espectroscopia atômica e molecular
- Fabricados e testados conforme as nossas exigentes especificações
- Crescente portfólio CrossLab de suprimentos para as principais marcas de instrumentos

Saiba mais visitando www.agilent.com/chem/supplies

Saiba mais:

www.agilent.com/chem

Brasil:

0800 7281405

chem_vendas@agilent.com

As informações, descrições e especificações desta publicação estão sujeitas a alteração sem aviso prévio.

© Agilent Technologies, Inc., 2011
Impresso nos EUA em 1º de julho de 2011
5990-8053PTBR

