

# Fonte di nuove possibilità

Sistema GC/MSD Agilent 5977B





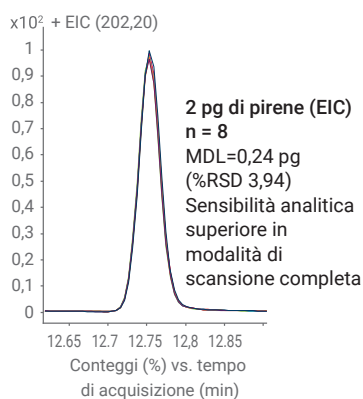
Sistema GC/MSD Agilent 5977B

## Affidabilità e alte prestazioni degli strumenti: il segreto per una buona giornata in laboratorio

Migliora la produttività, le prestazioni analitiche e i risultati commerciali con il sistema GC/MSD Agilent 5977B, costruito per i laboratori specializzati in applicazioni come quelle ambientali, chimiche, petrolchimiche, alimentari, forensi, farmaceutiche e dei test sui materiali.

Questo potente sistema GC/MSD è fondato su una lunga serie di innovazioni e unisce le tecnologie di uno dei sistemi GC ed MS migliori nel settore. Agilent ha spostato la frontiera ancora più avanti introducendo la sorgente ad alta efficienza (HES).

La robustezza e affidabilità comprovate del sistema consentono inoltre una manutenzione ridotta e una maggiore produttività senza interruzioni. In parole semplici, il sistema GC/MSD 5977B può aiutarti a superare le tue sfide più difficili e a raggiungere i tuoi obiettivi commerciali più ambiziosi... oggi è nel futuro.



Approfitta della migliore sensibilità analitica e scopri limiti di rivelazione dello strumento (IDL) di soli 1,5 fg. Con il sistema GC/MSD 5977B ottieni i limiti di rivelazione dei sistemi a triplo quadrupolo del passato nei laboratori con sistemi a singolo quadrupolo di oggi.



Il sistema GC/MSD Agilent 5977B è stato nominato "Strumento più popolare" all'edizione del 2017 della conferenza annuale cinese per gli strumenti scientifici (ACCSI). Questo premio rappresenta il riconoscimento più prestigioso in Cina.

Sfide analitiche	Vantaggi del sistema Agilent 5977B HES
Più lavoro da fare, meno personale per svolgerlo	<ul style="list-style-type: none"> <li>Le innovazioni progettuali aumentano le prestazioni per darti una maggiore sensibilità analitica e flussi di lavoro più semplici</li> <li>Manutenzione ridotta e maggiore tempo di operatività dello strumento</li> </ul>
Misure problematiche	<ul style="list-style-type: none"> <li>Sensibilità analitica 10 volte superiore</li> <li>IDL di soli 1,5 fg</li> </ul>
Efficienza e redditività del laboratorio	<ul style="list-style-type: none"> <li>Quantità di campione richiesta 10 volte inferiore</li> <li>Meno tempo necessario per la preparazione del campione e manutenzione</li> <li>Risparmio sui costi di spedizione</li> <li>L'uniformità e affidabilità delle prestazioni consentono di analizzare grandi lotti di campioni per lunghi periodi</li> </ul>

### L'accuratezza del limite di rivelazione dello strumento (IDL)

Le esigenze di rivelazione GC/MS di oggi impongono uno standard prestazionale più accurato rispetto all'usuale rapporto segnale/rumore. Il parametro IDL segue le linee guida stabilite da organizzazioni come la International Union of Pure and Applied Chemistry e la U.S. Environmental Protection Agency. Il suo valore è misurato a livelli analitici realisticamente bassi ed è un pratico indicatore della sensibilità analitica per le tue analisi quantitative. Per maggiori informazioni riguardo al parametro IDL, consulta la pubblicazione Agilent [5990-8341EN](#).

	EI MSD Agilent 5977B	EI MSD Agilent 5977B Inert Plus	MSD Agilent 5977B EI/CI	MSD Agilent 5977B HES
<b>IDL</b>	24 fg	10 fg	10 fg (EI)	1,5 fg
<b>Soluzione analitica e commerciale</b>	La tradizionale sorgente in acciaio inossidabile offre le prestazioni più simili a quelle dei precedenti strumenti MSD Agilent a un costo conveniente. Progettato per applicazioni per specifici campioni.	La sorgente EI con Ion Extractor inerte consente un'elevata sensibilità analitica per composti attivi che hanno la massima probabilità di interagire con le superfici non inerti. Progettato per laboratori che si occupano di applicazioni di routine in diversi settori per garantire un'efficienza operativa ottimale.	Una sorgente EI con Ion Extractor inerte offre alta sensibilità analitica. La sorgente CI offre una ionizzazione più morbida per la determinazione delle formule molecolari e una maggiore selettività.	La sorgente HES inerte offre una sensibilità analitica senza precedenti per applicazioni a livello di tracce infinitesimali. Ideale per laboratori a elevata produttività che hanno l'esigenza di risparmiare su tempi e costi con altissimi livelli di efficienza operativa.
<b>Sorgente</b>	Acciaio inossidabile	Extractor	Extractor per EI, sorgente CI per CI	HES

# Tecnologie innovative per un'elevata efficienza operativa



## Dai impulso alle capacità operative del tuo laboratorio e raggiungi i tuoi obiettivi commerciali



### Sorgente ad alta efficienza

Questa sorgente ionica all'avanguardia incorpora un nuovo design che non era presente nelle precedenti generazioni di sorgenti EI. Aumenta l'efficienza di ionizzazione e massimizza la quantità di ioni trasferiti nell'analizzatore quadrupolare, consentendoti di migliorare in modo significativo l'efficienza operativa e le prestazioni analitiche.

#### Tra gli altri vantaggi:

- una minore frequenza di manutenzione del liner, una maggiore durata della colonna e una più rapida preparazione del campione
- limiti di rivelazione al primo posto nel settore
- minori costi di spedizione, conservazione, smaltimento e manutenzione

## Trasforma il tempo che dedichi alla manutenzione in tempo produttivo



### Sorgente ionica JetClean self cleaning Agilent

Durante le analisi di routine è inevitabile che si accumulino residui di matrice. In passato era necessario rimuovere la sorgente ionica, pulire le lenti e quindi rimontare tutto e ricalibrare lo strumento.

La sorgente ionica JetClean self cleaning elimina questi problemi utilizzando un flusso di idrogeno accuratamente controllato che rimuove anche i depositi più ostinati. È così possibile ridurre la frequenza di pulizia manuale da una volta ogni due settimane a una volta ogni tre-sei mesi.

JetClean è opionalmente disponibile per i sistemi GC/MS Agilent a singolo quadrupolo e a triplo quadrupolo.

## Pulita, silenziosa, affidabile, senza olio



### Pompa scroll a secco Agilent IDP-3

La pompa scroll a secco Agilent IDP-3 offre un modo economico di ottenere un'alta produttività con i sistemi GC/MS e dimenticare qualsiasi problematica legata alle pompe a olio.

#### Tra i vantaggi:

- Funzionamento senza olio, che abbatte i costi di esercizio e riduce al minimo i guasti della pompa.
- Niente più problemi legati a perdite di olio, versamenti o smaltimento dell'olio usato, che costituisce un rifiuto pericoloso.
- Ambiente di laboratorio più silenzioso e tranquillo per aiutarti a mantenere la concentrazione.
- Ingombro ridotto e struttura leggera, caratteristiche ideali per qualsiasi configurazione strumentale, anche in piccoli ambienti.
- Qualificata per le applicazioni MSD e compatibile con i sistemi GC/MS Agilent 5977, 5975 e 5973, con strumenti che utilizzano l'idrogeno come gas di trasporto e con JetClean.

## Screening rapido senza preparazione del campione



### Sistema GC/MS QuickProbe Agilent

QuickProbe ti fornisce la rapidità e la semplicità dell'analisi diretta del campione su una piattaforma che fa parte del tuo laboratorio da decenni.

QuickProbe Agilent è una tecnica di analisi MS in tempo reale che ti consente di identificare i composti con una minima (o nessuna) preparazione del campione. La sua sonda di facile utilizzo, combinata al sistema GC/MS Agilent, garantisce analisi rapide dei dati e riconoscimento nella libreria EI GC/MS. Il risultato: determinazione quasi istantanea della composizione di un campione con un costo minimo.





OpenLab CDS è lo strumento migliore per i test di controllo qualità nei settori farmaceutico, chimico e dell'energia.

### Rivelazione di massa per i laboratori di cromatografia in modo affidabile ed efficiente

Implementa i più elevati standard di integrità dei dati e automatizza le operazioni che richiedono molto tempo per incrementare velocità e accuratezza. Agilent OpenLab CDS è dotato di una semplice interfaccia che consentirà al tuo personale di creare metodi e analizzare i risultati in modo rapido sul sistema GC/MSD 5977B.

- Controlli tecnici integrati permettono di ottenere facilmente i massimi livelli di integrità dei dati.
- Grazie ai modelli, alla funzione intuitiva di creazione di report e alle funzionalità di calcolo personalizzato, generare report complessi è più facile e veloce.
- L'avanzatissima analisi dei dati ti consente di elaborare e visionare rapidamente grandi insiemi di dati.





## Separazioni GC affidabili e impareggiabili con Gold-Standard Performance

Creare le soluzioni GC più affidabili al mondo è un processo in continua evoluzione. In ogni fase, aumentiamo la velocità, miglioriamo le prestazioni e sviluppiamo nuove funzionalità analitiche, tutto ciò senza mai perdere di vista l'obiettivo principale: i risultati commerciali.



### Sblocca l'intero potenziale di ricavi del laboratorio

Il GC Agilent Intuvo 9000 fa parte di una classe a sé stante. L'innovativa struttura compatta offre riscaldamento diretto, connessioni senza ferrule, tecnologia Guard Chip e nessuna necessità di tagliare le colonne, per analisi dei campioni più veloci e sostituzioni delle colonne più rapide e meno frequenti. Intuvo mantiene l'affidabilità e le prestazioni standard di Agilent in un pacchetto completo, compatto e potente.



### Soddisfa le tue esigenze analitiche di oggi e di domani

Il sistema GC Agilent 8890 è estremamente flessibile, per soddisfare le tue necessità analitiche. Come evoluzione successiva degli affidabili sistemi GC Agilent, il sistema 8890 incrementa la produttività, fornisce dati di alta qualità e un livello di affidabilità senza precedenti a tutti gli utilizzatori.

- Può essere configurato con qualsiasi sistema GC/MS e abbinato a un'ampia gamma di rivelatori GC.
- Il modulo per la conservazione dell'elio e il sensore di rilevamento dell'idrogeno integrato sono opzioni che permettono di risparmiare il gas di trasporto.
- Gli analizzatori forniscono sistemi testati e preconfigurati per un'ampia gamma di applicazioni specifiche.



### Un nuovo sguardo alla GC di routine

Il sistema GC Agilent 8860 associa un funzionamento semplificato alla comprovata affidabilità prevista per i sistemi GC Agilent. Può essere configurato con una gamma di rivelatori GC e può essere aggiornato per l'uso con il GC/MSD 5977B con sorgente in acciaio inossidabile per offrire dati affidabili di alta qualità. Inoltre, il GC 8860 permette all'utilizzatore di effettuare test diagnostici e presenta un'interfaccia touchscreen di facile apprendimento che permette di visualizzare istantaneamente le impostazioni e lo stato del GC.

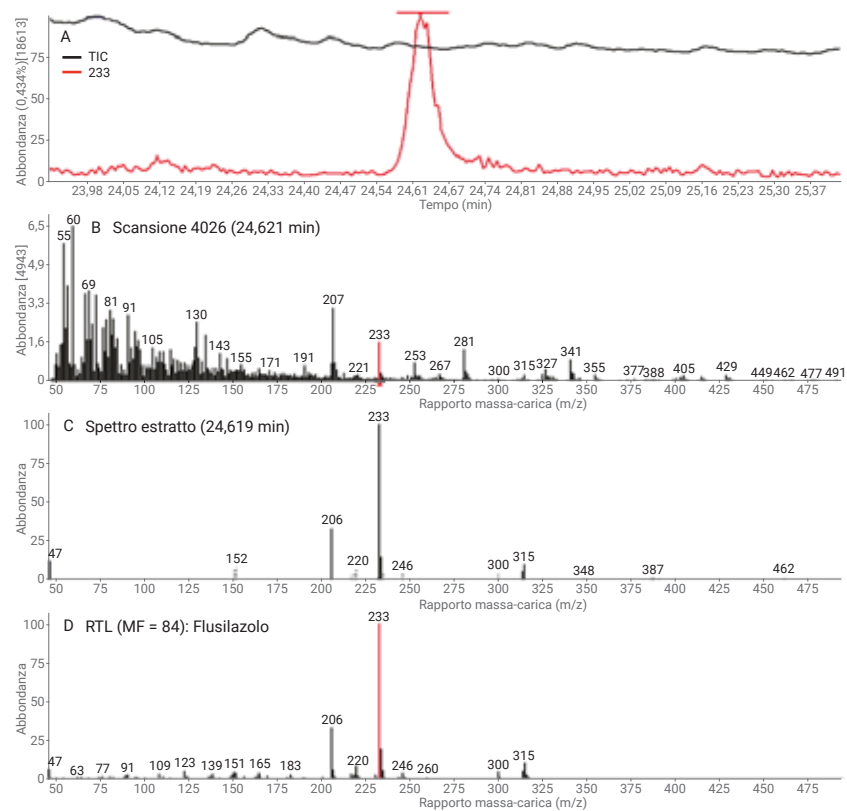
# Limiti di rivelazione inferiori e flussi di lavoro semplificati per i test in ambito alimentare e ambientale



## Identifica più pesticidi, più rapidamente

Hai bisogno di configurare rapidamente il tuo metodo GC/MS in scansione completa e verificare l'accuratezza dei risultati che esso produce per centinaia di pesticidi in matrici complesse. La nostra soluzione combina il sistema GC/MSD 5977B con un software di deconvoluzione (DRS) e un database di pesticidi e interferenti endocrini.

Insieme, rendono più veloce la reportistica e incrementano il numero di target della scansione. Nella configurazione con la nostra sorgente ad alta efficienza (HES), questo analizzatore ti permette di identificare più pesticidi in meno tempo.

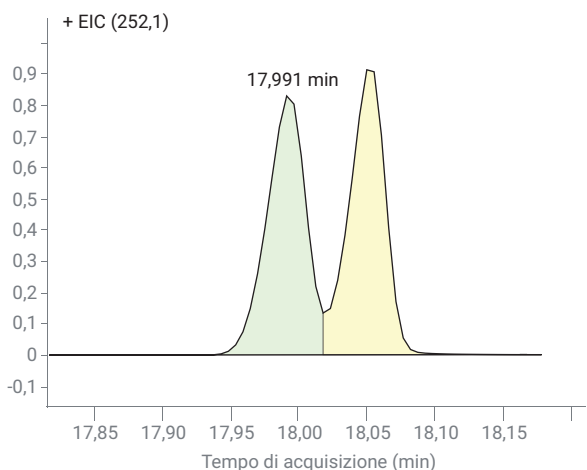


Analisi di 10 pg di flusilazolo in pomodoro mediante AMDIS.  
A) Sovrapposizione dello ione estratto  $m/z$  233 (rosso) e del cromatogramma ionico totale (nero)  
B) Spettro grezzo  
C) Spettro estratto per il componente  
D) Spettro della libreria, fattore di corrispondenza AMDIS = 84  
Il punteggio di corrispondenza inversa NIST riportato è 73.

## EPA 8270 riottimizzato per un intervallo di calibrazione più ampio

Il metodo EPA 8270 richiede la misurazione simultanea di diverse classi di composti in un ampio intervallo di concentrazione. I GC/MSD Inert Plus 5977A e B soddisfano questi requisiti in un intervallo da 0,2 a 160 ppm usando una singola iniezione (una sola calibrazione). Risultati di calibrazione iniziale migliori portano a una calibrazione di maggiore durata. Possono quindi essere analizzati più campioni senza l'intervento dell'operatore, riducendo i costi operativi.

Qui abbiamo ottenuto un intervallo di calibrazione più ampio e basse RSD% dei composti, che si traducono in una maggiore produttività del laboratorio.



Risoluzione degli isomeri benzo[b] e k]fluorantene a 50 ppm (punto centrale). Split 1:3 (17 ng iniettati), liner LPD e lente di draw-out con diametro di 9 mm. Si ottiene una risoluzione sufficiente se l'altezza della valle tra i picchi dei due isomeri è inferiore al 50% della media delle altezze dei due picchi al livello di concentrazione intermedio (8270D).

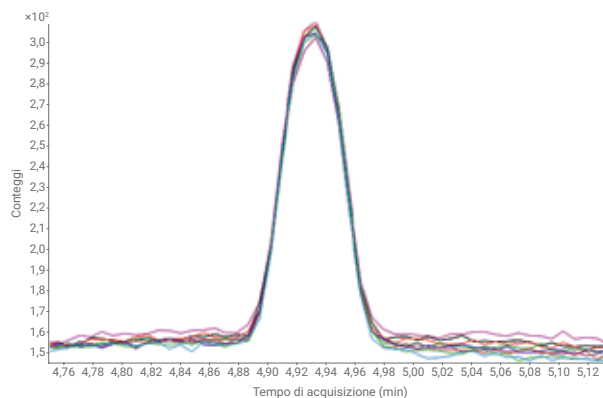
## Analisi dei composti volatili migliorata con spazio di testa statico e il sistema GC/MSD HES Agilent 5977B

Il design rivoluzionario della sorgente HES genera una maggiore corrente ionica per molti composti. Questa maggiore sensibilità analitica conferisce la flessibilità di abbassare i limiti di rivelazione, ridurre le dimensioni del campione e rendere più veloce l'analisi.

Abbiamo analizzato una miscela di composti aromatici organici volatili (VOA) aggiunti in acqua di osmosi inversa (RO) in un intervallo di calibrazione compreso tra 0,02 e 20 µg/L. L'analisi è stata effettuata in modalità SIM. Sono state effettuate iniezioni ripetute di 0,04 µg/L per valutare i limiti di rivelazione del metodo (MDL). Uno studio effettuato su replicati di acqua di rubinetto della rete locale è stato utilizzato per dimostrare la stabilità a lungo termine per alcuni composti di origine naturale. I risultati suggeriscono che è possibile ottenere un miglioramento significativo dei limiti di rivelazione nelle applicazioni relative ai VOA utilizzando la sorgente HES del sistema GC/MSD 5977B.

## Screening qualitativo di routine dell'acqua in pochi minuti

L'analizzatore di inquinanti nell'acqua mediante GC/MS SureTarget identifica in modo affidabile gli inquinanti in campioni d'acqua. Un flusso di lavoro automatizzato riduce il tempo di analisi dei dati di oltre il 90%. Inoltre, offre uno screening rapido per più di 1.000 inquinanti con tempo di elaborazione dei dati minimo e generazione rapida dei report.



Sovrapposizione di EIC per nove iniezioni ripetute di cloruro di vinile alla concentrazione di 0,04 µg/L.

# Identificazione e quantificazione affidabili in ambito chimico, petrolchimico e dei materiali



## Ftalati plastificanti

La ionizzazione chimica positiva (PCI) consente l'identificazione inequivocabile di diversi ftalati sulla base di una risposta intensa dello ione molecolare. È possibile configurare l'hardware del sistema GC/MSD 5977B in modo che possa gestire i reagenti CI, inclusi gli idrocarburi (come isobutano e metano) e i reagenti più deboli (come  $\text{CO}_2$  ed  $\text{NH}_3$ ), con una sensibilità analitica a livello di tracce.

## Caratterizzazione di biocombustibili

Il sistema GC/MSD 5977B eccede i criteri per un'analisi accurata e sensibile dei biocombustibili. Il percorso di flusso inerte, la sorgente ad alta efficienza e il quadrupolo riscaldato in quarzo placcato oro di questo sistema si combinano per offrire un'analisi affidabile e ad alta sensibilità analitica per l'intera gamma di analiti dei biocombustibili.

Il sistema può essere facilmente configurato per l'acquisizione simultanea di dati SIM/SCAN per offrire la massima selettività e sensibilità analitica, fornendo al contempo uno spettro totale per l'analisi qualitativa.

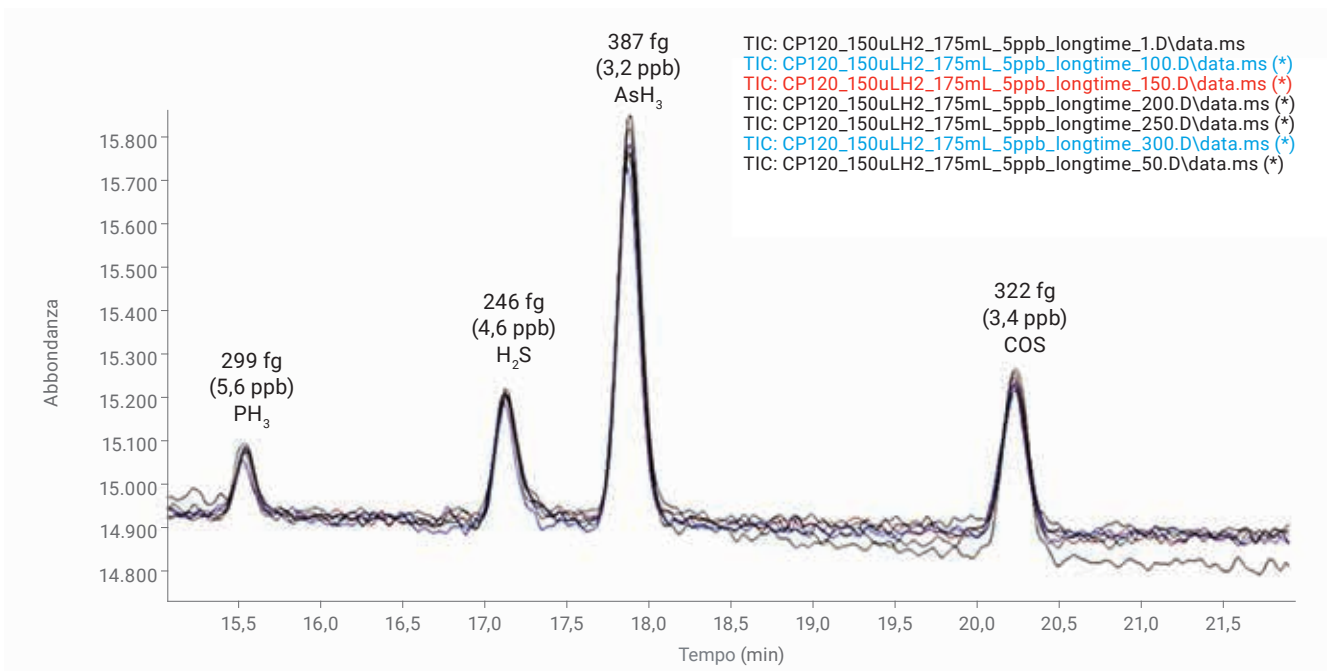
## Misura le impurità in modo affidabile, direttamente nel tuo laboratorio

L'analizzatore GC/MS Agilent per arsina e fosfina consente il monitoraggio di valori di impurezze di arsina e fosfina del livello di pochi ppb nella produzione di olefine. Basato sulle piattaforme Agilent del GC 7890 ed MS 5977B, ogni sistema è pretestato e preconfigurato in fabbrica per effettuare analisi sensibili in etilene e propilene di grado monomero.



## Garantisci la conformità alle normative nell'intera catena di fornitura del settore energetico e chimico

Insieme ai nostri servizi e prodotti di consumo ai primi posti nel settore, il sistema GC/MSD 5977B ti aiuta a soddisfare i rigorosi standard di qualità, sicurezza e protezione ambientale.



Sovrapposizione dei cromatogrammi ionici totali (TIC) per una ogni 50 analisi su un totale di 300 analisi completate in 4,5 giorni con una concentrazione di analiti di ~5 ppb in elio. Sono mostrate le analisi con numerazione 1, 50, 100, 150, 200, 250 e 300.





# Quantifica droghe e metaboliti in modo più veloce e affidabile

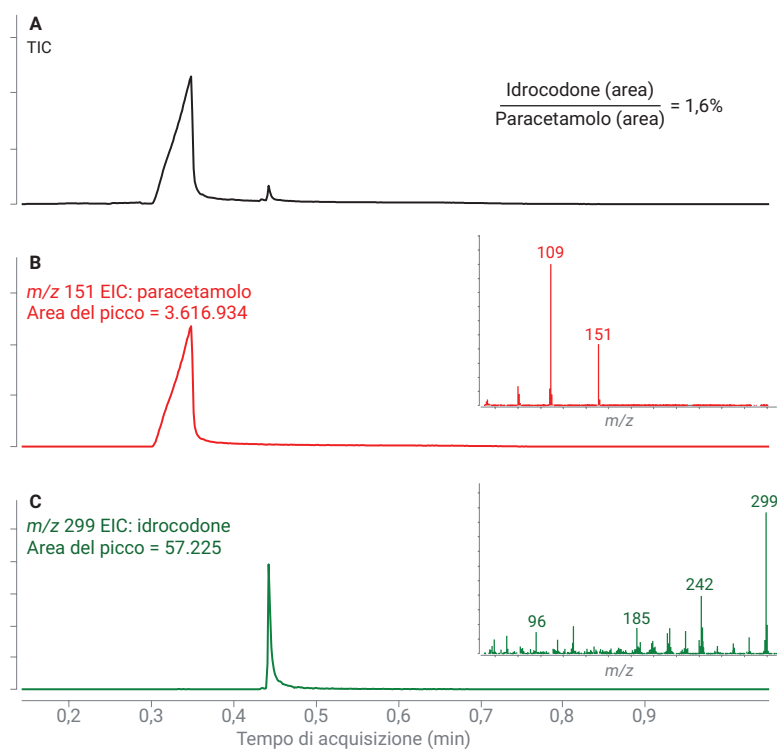


## Effettua lo screening per un maggior numero di analiti con l'analizzatore GC/MS per screening tossicologico Agilent

Lo screening ad ampio raggio delle droghe nei campioni forensi richiede l'identificazione e la conferma attraverso lo spettro completo per un numero illimitato di target, oltre che l'identificazione dello spettro dei composti non target. L'analizzatore GC/MS per screening tossicologico Agilent combina il sistema 5977B con un software di deconvoluzione (DRS) e un database di tossicologia forense. Usate insieme, queste tecnologie sottopongono a screening un maggior numero di target a basse concentrazioni ioniche, riducendo al contempo i tempi di analisi. Gli spettri ottenuti sono tipici e ricercabili nel database NIST.

## Analisi rapida senza preparazione del campione usando il sistema GC/MS QuickProbe

Analisi di una compressa di Vicodin senza preparazione del campione in meno di un minuto. Questa tecnica ha separato con successo paracetamolo e idrocodone, i due componenti principali. I due principi attivi sono anche stati identificati con una corrispondenza nella libreria NIST >90, anche quando l'idrocodone rappresentava <2% in peso del paracetamolo.



Analisi di una compressa polverizzata di Vicodin (idrocodone:paracetamolo 5:300 mg) in circa un minuto. A) Cromatogramma ionico totale (TIC). Cromatogrammi degli ioni estratti (EIC) per il paracetamolo m/z 151 (B) e per l'idrocodone m/z 299 (C). Corrispondenza nella libreria NIST >90 per entrambi i componenti.

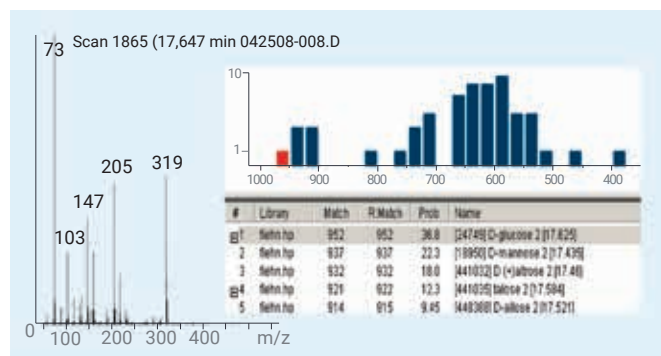
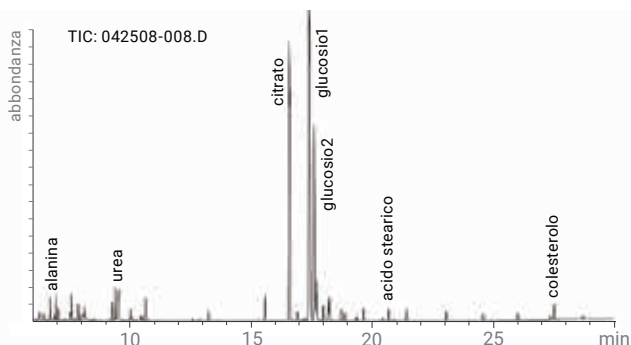
# Conferma in modo affidabile l'identità dei metaboliti e ottieni una maggiore comprensione dei sistemi biologici



## Migliora la tua ricerca, ottieni nuove prospettive sul metabolismo e trova una risposta a difficili quesiti biologici

La metabolomica tipicamente comporta effettuare una profilazione globale dei metaboliti mediante tecniche di MS composite, seguite da un usuale flusso di lavoro software per l'elaborazione dei file di dati di GC/MS. Agilent offre flussi di lavoro software per effettuare la profilazione globale dei metaboliti mediante GC/MS. In tali flussi di lavoro, tutti i file di dati contribuiscono a fornire le caratteristiche e i risultati vengono analizzati utilizzando tecniche multivariate. Vengono identificate le più importanti caratteristiche differenziali e visualizzate su percorsi per facilitare l'interpretazione biologica.

Questo software di analisi avanzato è basato sui dati altamente riproducibili generati dal sistema GC/MSD 5977B, in particolare quando si utilizza Agilent MassHunter Profinder per identificare i dati metabolomici complessi. Dopo l'analisi statistica mediante Mass Profiler Professional, i composti sono identificati utilizzando la libreria Fiehn di EI con blocco dei tempi di ritenzione. I dati vengono dunque visualizzati su percorsi utilizzando Pathway Architect.



Identificazione di metaboliti nel plasma di sangue umano mediante GC/MS dopo metossiamminazione e trimetilsililazione. È stata inoltre utilizzata la libreria Fiehn Agilent. Riquadro sinistro: cromatogramma ionico totale, iniezione split 1:10. Riquadro destro: identificazione del glucosio utilizzando lo strumento di ricerca di MS del database NIST e l'informazione del tempo di ritenzione.

Solo per scopi di ricerca. Non utilizzabile per procedure diagnostiche.

# Concentra l'attenzione sulla validazione del sistema e sulla generazione dei dati anziché sullo sviluppo di metodi



Gli analizzatori GC/MS Agilent sono configurati e testati chimicamente in fabbrica per soddisfare i requisiti metodologici per applicazioni nell'ambito dei materiali, della sicurezza alimentare, della protezione ambientale e dei test tossicologici forensi. Queste soluzioni offrono una via più veloce per produrre dati di qualità ed elaborare i campioni ancora in attesa di essere analizzati.

Ogni analizzatore viene consegnato pronto all'uso con cromatografia preconfigurata e campioni di controllo per valutare le capacità di separazione. Ciò significa che l'operatore può effettuare la validazione del sistema non appena l'installazione è completa, con una riduzione dei costi dello sviluppo di metodi fino all'80%. Come sempre, il nostro team di assistenza è disponibile per qualsiasi difficoltà.



Colonne e prodotti di consumo ottimizzati per applicazioni specifiche



Configurazione dell'applicazione

R.T.	Cas #	Compound Name	Amc Chem station
3.8773	62759	N-Nitrosodimethylamine	7.33
6.2524	62533	Aniline	10.21
6.569	3855821	1,4-Dichlorobenzene-d4	10
7.3429	78591	Isophorone	10.19
7.7494	81209	1,3-dimethyl-2-nitrobenzene (ss)	10.64
7.9060	1146652	Naphthalene-d8	10
8.8450	77474	Hexachlorocyclopentadiene	12.88
9.0438	7786347	Mevinphos	11.96
9.5301	15067262	Acenaphthene-d10	10

Reporting personalizzato

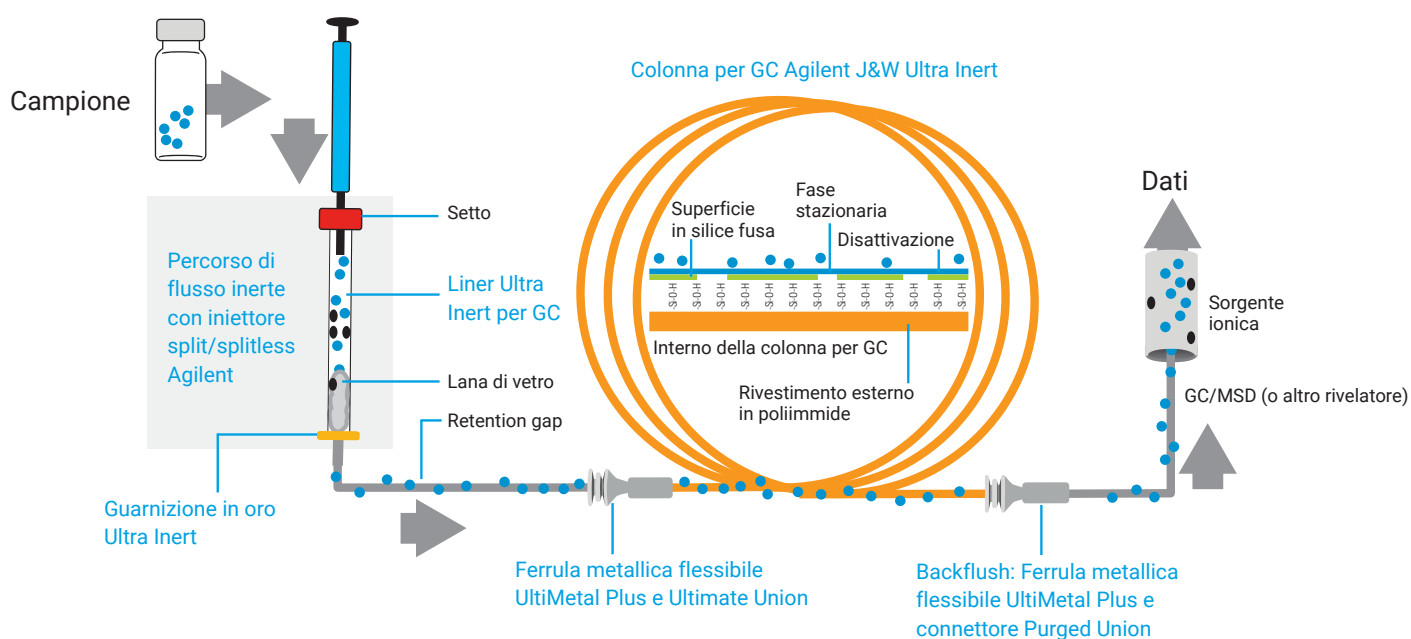


Formazione e consulenza

# Assicurare un percorso di flusso inerte non è mai stato così importante



Quando i campioni diventano sempre più attivi e complessi e sono in piccole quantità, non puoi permetterti perdite causate da un sito attivo lungo il percorso del flusso. Dover ripetere o verificare analisi sospette è uno spreco di risorse preziose, ostacola la produttività e riduce i profitti. Nel caso di analiti attivi presenti a livello di tracce, non rimanendo una quantità di campione sufficiente per l'analisi, potrebbe non esserci una seconda possibilità.



## Non perderti nulla nelle tue analisi in GC/MS

Dall'analisi di campioni ambientali attivi, allo screening delle droghe d'abuso, le soluzioni Agilent con percorso del flusso inerte aiutano a garantire maggiori livelli di sensibilità analitica, accuratezza, linearità e riproducibilità.

Per uso forense.

## Un approccio integrato verso l'inertza: il vantaggio offerto da Agilent

In quanto azienda leader nella GC, Agilent può aiutarti a garantire l'inertza di tutte le superfici che entrano in contatto con il tuo campione. In questo modo puoi ottenere i limiti di rivelazione dell'ordine delle parti per miliardo, o addirittura delle parti per trilione, necessari nelle analisi odierne.

- Le colonne per GC Agilent J&W Ultra Inert sono testate con la miscela di test più rigorosa disponibile nel settore per garantire un'inertza uniforme e livelli di spurgo eccezionalmente ridotti.
- I liner per iniettore Ultra Inert consentono di disporre di un percorso del flusso inerte resistente, riproducibile e affidabile, con o senza lana di vetro.
- L'opzione di iniezione split/splitless con percorso del flusso inerte offre una soluzione aggiuntiva perché il percorso del campione sia ancor più inerte.
- Le guarnizioni in oro Ultra Inert si caratterizzano per la procedura di disattivazione applicata sulla doratura per garantire la massima inertza della superficie e la massima efficacia di tenuta.
- Le ferrule metalliche flessibili UltiMetal Plus sono compatibili con i raccordi Capillary Flow Technology, creano una tenuta ermetica che richiede una minore torsione e riduce il rischio di rottura della colonna.
- I sistemi di filtrazione Gas Clean erogano il gas più puro possibile, riducendo i danni alla colonna, le perdite di sensibilità analitica e i tempi di inattività.

Per maggiori informazioni sulla creazione di un percorso del flusso GC inerte, visita il sito [www.agilent.com/chem/inert](http://www.agilent.com/chem/inert)



## Servizi di assistenza Agilent CrossLab

CrossLab di Agilent integra servizi e prodotti di consumo per favorire l'efficacia del flusso di lavoro e l'ottenimento di risultati importanti quali l'incremento della produttività e l'efficienza operativa. Attraverso CrossLab, Agilent cerca di fornire informazioni in ogni interazione per aiutarti a raggiungere i tuoi obiettivi. CrossLab offre l'ottimizzazione dei metodi, piani di assistenza flessibili e formazione per tutti i livelli di competenze. Disponiamo di molti altri prodotti e servizi che ti permettono di ottenere prestazioni ottimali attraverso la gestione degli strumenti e del laboratorio.

Maggiori informazioni su Agilent CrossLab, oltre ad esempi pratici che si traducono in ottimi risultati, sono disponibili all'indirizzo [www.agilent.com/crosslab](http://www.agilent.com/crosslab)

Maggiori informazioni:

[www.agilent.com/chem/5977b](http://www.agilent.com/chem/5977b)

Strumento per la selezione delle colonne per GC:

[selectgc.chem.agilent.com](http://selectgc.chem.agilent.com)

Percorso del flusso inerte:

<https://www.agilent.com/it-it/promotions/inertflowpath>

Per acquistare online:

[www.agilent.com/chem/store](http://www.agilent.com/chem/store)

Trova un centro assistenza clienti Agilent locale nel tuo paese:

[www.agilent.com/chem/contactus](http://www.agilent.com/chem/contactus)

Italia

**numero verde 800 012 575**

[customercare\\_italy@agilent.com](mailto:customercare_italy@agilent.com)

Europa

[info\\_agilent@agilent.com](mailto:info_agilent@agilent.com)

Asia Pacifico

[inquiry\\_lsca@agilent.com](mailto:inquiry_lsca@agilent.com)

DE.427986111

Le informazioni fornite possono variare senza preavviso.