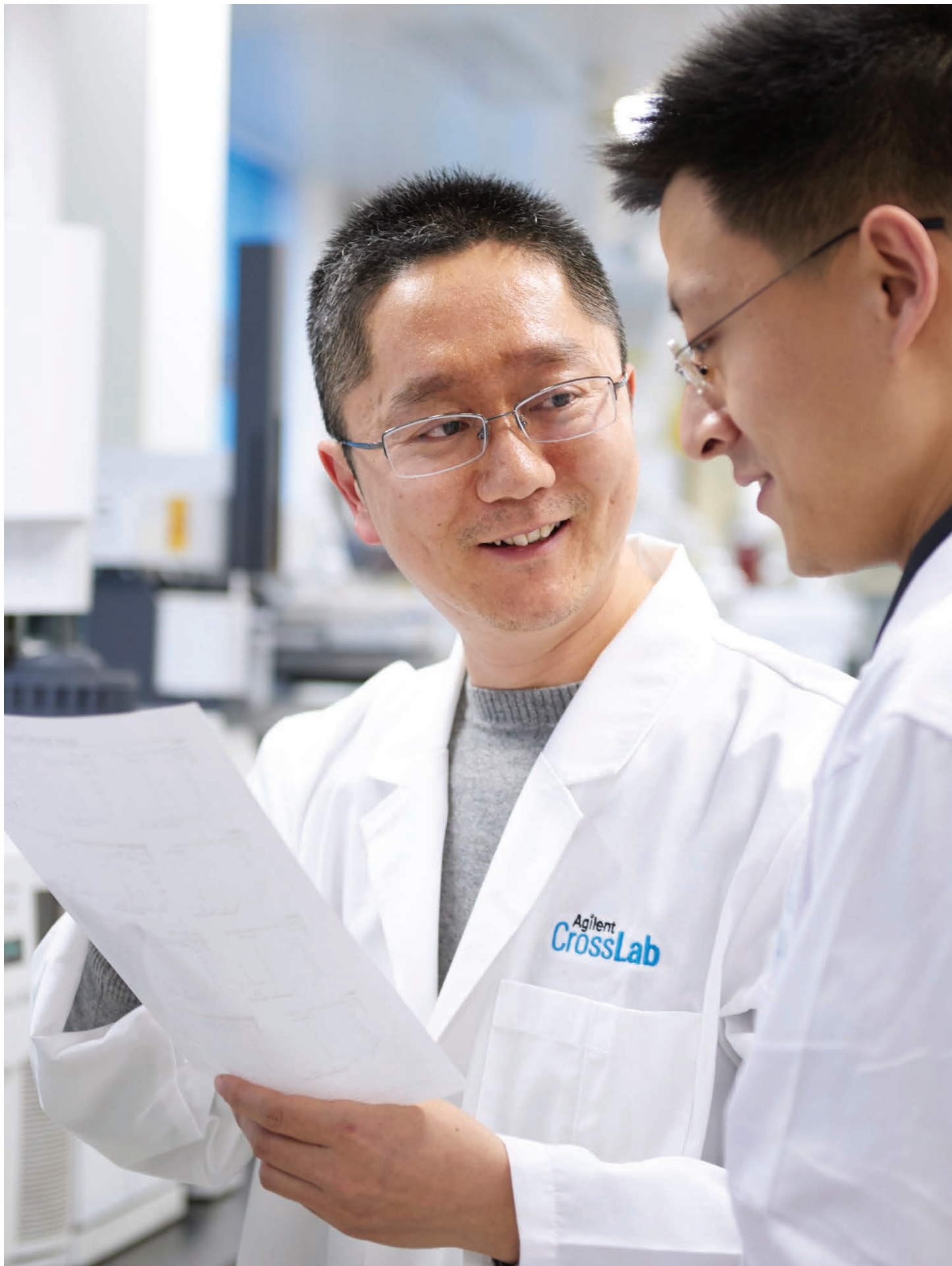


为仪器智能化树立新的标杆

Agilent 8697 顶空进样器





智能进样简化实验室工作

基于旗舰产品 Agilent 8890 气相色谱和 7697A 顶空进样器，Agilent 8697 顶空进样器率先集成了 GC 通讯技术。这意味着您可以通过一个界面管理您的气相色谱工作流程，让您有更多时间专注于重要的事务。

引导式仪器故障排除和维修

8697 顶空进样器可与气相色谱仪集成，实现几十项故障排除和维护任务的自动诊断，并配备有免费的流程演示数据库。所有功能均可通过用户友好式触摸屏轻松访问。

性能追踪帮助避免样品损失

系统会在色谱性能欠佳导致序列被破坏之前自动发出警报。您还可以使用安捷伦峰评估功能绘制符合特定要求的拖尾、保留和分离曲线。（详情请参阅出版物 [5994-5353EN](#)）

一站式完整系统日志

集成的仪器日志可记录进样器、仪器和检测器的每项事件。此外，您可以轻松下载日志追踪使用情况，或将日志发送给安捷伦客户支持进行故障排除。

全新的设计，兑现安捷伦承诺的可靠性和性能

8697 顶空进样器采用惰性样品流路，可获得一致、可重现的 GC 结果，不会造成分析物损失或降解。依托先进的硬件，如具有大气压补偿和阀进样功能的微流路 EPC 模块，8697 进样器可提供出色的精度和性能。



集成智能互联功能使 8697 顶空进样器能够实现操作简便性和高效率。

出色的精度、可靠性和简单易用性

Agilent 8697 顶空进样器采用精心开发的技术和功能强大的软件，新功能可实现大幅效率提升，非常适用于需要高通量和高性能的实验室。



1 久经考验的样品流路

两款 8697 顶空进样器都拥有与 7697A 顶空进样器相同的独立载气流路，可以安全地进行样品瓶排气。

2 改进的传输线

- 安装更简单。Captive 隔垫固定螺帽和改进的进样口支架简化了安装，并提供您实验室日常所需的耐用性
- 更稳定。当传输线未安装在 GC 上时，新端盖可巧妙地保护熔融石英
- 简化维护。改进的传输线隔垫意味着现在可以在不更换隔垫的情况下切割熔融石英

3 先进的样品前处理

- 极高的通量。优化的样品叠加，最多可同时加热和振荡 12 个样品瓶
- 出色的进样灵活性。8697 和 8697-XL tray 都支持 10 mL、20 mL 和 22 mL 样品瓶，并且可以同时运行多种规格的样品瓶

4 便于样品处理的设计

- 所需容量。8697 顶空进样器可容纳 48 个样品瓶，8697-XL tray 可容纳 120 个样品瓶
- 不间断运行。在顶空进样器运行时，可以更换可移动的样品架，以便添加样品，直到完成整个工作
- 样品处理更简单。进样器样品架设计预留有用于样品瓶装载、加盖和封盖的空间，可简化日常操作
- 简化的样品追踪。可选的条形码阅读器支持您的实验室向数字化转型
- 方便的工具访问。所需的顶空工具现在拥有一个专用的存放位置

5 了解进度

智能暂停按钮和样品盘架 LED 可显示顶空的状态。

6 集成 GC 通讯

通过 GC 触摸屏和浏览器界面可轻松查看状态详细信息。



Agilent Intuvo 9000 GC 搭配 8697 顶空进样器，占地面积非常小。



Agilent 8890 气相色谱搭配 8697 顶空进样器-XL 样品架，可为高要求的实验室提供极高的灵活性。

集成智能互联

8697 顶空进样器可直接与 Agilent 8890、8860 和 Intuvo 9000 气相色谱通讯，实现整体流路状态的完全可视化。触摸屏和浏览器界面可将这些信息整合用于引导诊断、故障排除和错误检测。

集成智能互联功能还可以使您的 GC 和顶空进样器更好地协同工作，优化序列通量。如果 GC 运行需要更多的时间才能完成，进样器将自动等待，然后再进样下一个样品。

可靠的安捷伦设计值得信赖

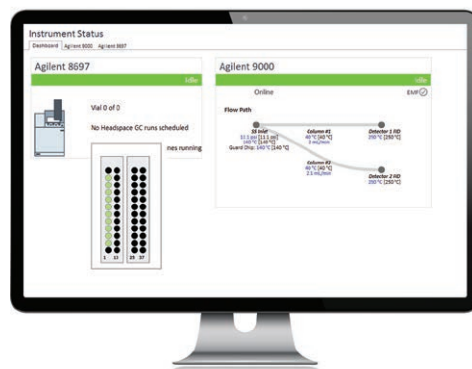
在加压过程中对每个样品瓶进行自动检漏测试 — 无需耗时的校准过程。所以，您可以相信每一个样品瓶都是密封好的。

方法开发和转换工具避免了反复试验和误差

这些顶空进样器具有三个方法开发软件向导，使您能够：

- 无需繁琐的反复试验就可将现有的阀与定量环或压力平衡顶空方法转换为安捷伦方法
- 基于您的具体应用创建顶空方法

一旦您创建了自己的方法，通过参数增量功能可以轻松优化样品瓶平衡时间、柱温箱温度和样品瓶振荡。



Agilent OpenLab 面板为您提供每个样品瓶的一览信息：运行状态、样品类型、执行的序列操作以及柱温箱中的样品瓶。

直观的 GC 触摸屏界面

使您能够实时获取仪器状态和信息。

主界面

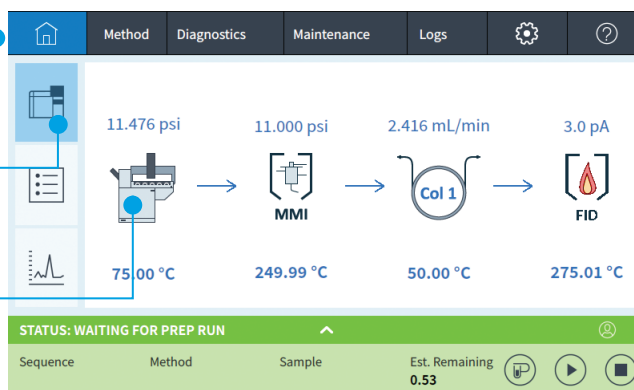
一目了然，提供更新的系统配置与流路连接状态。

仪器实时状态界面

允许您自定义并确定常用的设定值，以便快速访问。

8697 顶空进样器-XL 样品架

直观地监测顶空压力、温度和状态。

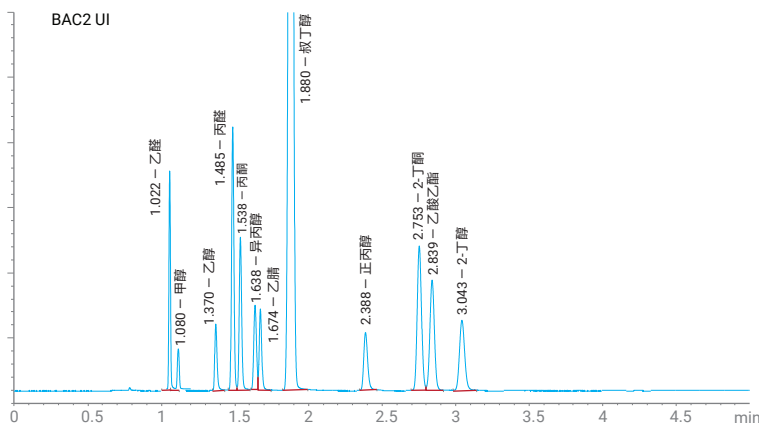


关键应用所需的数据

法医学

可靠地测定血液样品中的乙醇含量

复杂基质（如血液和生物样品）非常适合进行顶空分析，因为无需大量样品前处理即可保持 GC 洁净。使用 8697 顶空进样器，能够可靠地将乙醇与常见干扰物质分离，并利用可选的条形码阅读器维持监管链。

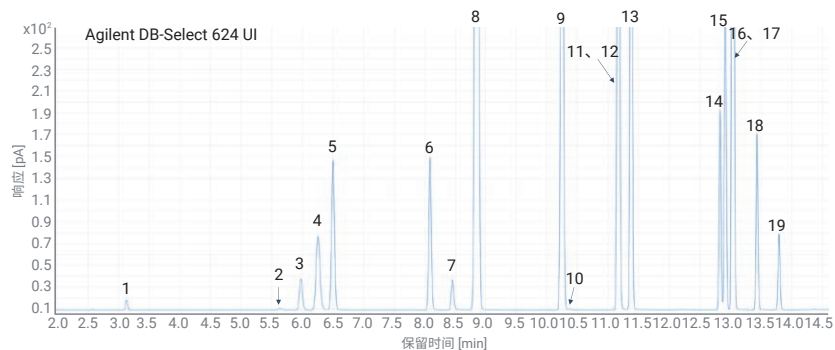


安捷伦乙醇校准混标（货号 5190-9765）的 FID 色谱图，展示了所有 12 种组分的转移和分离。将 50 μ L 混标与 450 μ L 0.1% (v/v) 叔丁醇水溶液于 20 mL 顶空样品瓶中混合，制得样品

制药

简化残留溶剂工作流程

8697 顶空进样器可使用与 7697A 相同的方法参数。因此，您无需进行方法开发即可轻松转移残留溶剂方法（如 USP<467>）。

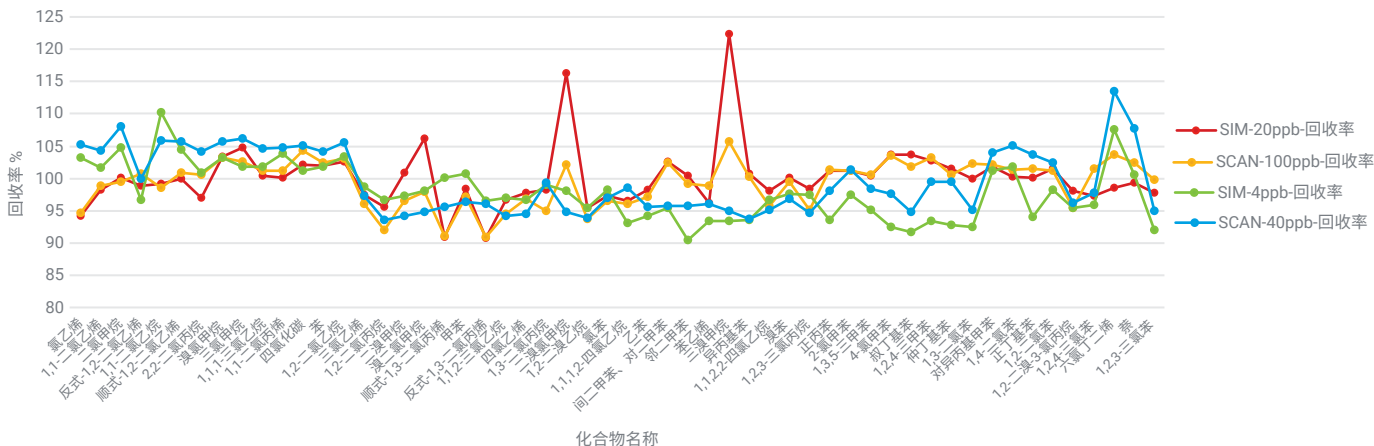


遵循 USP<467> 的 2A 类溶剂的火焰离子化检测色谱图

- | | | | |
|----------------|----------------|---------------|----------|
| 1. 甲醇 | 6. 顺式-1,2-二氯乙烯 | 11. MIBK/CPME | 16. 邻二甲苯 |
| 2. 乙腈 | 7. 四氢呋喃 | 12. 甲苯 | 17. 对二甲苯 |
| 3. 二氯甲烷 | 8. 环己烷 | 13. 氯苯 | 18. 邻二甲苯 |
| 4. 叔丁醇 | 9. 甲基环己烷 | 14. 乙苯 | 19. 异丙苯 |
| 5. 反式-1,2-二氯乙烯 | 10. 1,4-二氧六环 | 15. 间二甲苯/对二甲苯 | |

环境

准确检测挥发性有机化合物



SCAN 方法回收率：40 μ g/L 时为 90.8%–122.3%；100 μ g/L 时为 90.9%–105.7%，SIM 方法回收率：4 μ g/L 时为 90.5%–110.3%；20 μ g/L 时为 93.6%–113.5%。回收性能与 HJ810-2016 方法的参考结果相当

让安捷伦的敏锐洞察助您获得成功

CrossLab 代表了安捷伦集服务和消耗品于一体的独特解决方案，以支持客户获得 workflows 的成功、提高生产力和运营效率。我们在每一次互动中为您提供深刻见解，助您实现业务目标。

如需了解有关 CrossLab 的更多信息，请访问 www.agilent.com/crosslab



如需了解更多信息，请访问：

www.agilent.com/chem/8697

考虑选择灵活支付计划？请访问

www.agilent.com/chem/financing

需要支持？ 请访问

www.agilent.com/en/support

免费专线：

800-820-3278

400-820-3278 (手机用户)

联系我们：

LSCA-China_800@agilent.com

在线询价：

www.agilent.com/chem/erfq-cn

DE96461487

本文中的信息、说明和指标如有变更，恕不另行通知。

© 安捷伦科技（中国）有限公司，2023
2023 年 4 月 21 日，中国出版
5994-2962ZHCN

