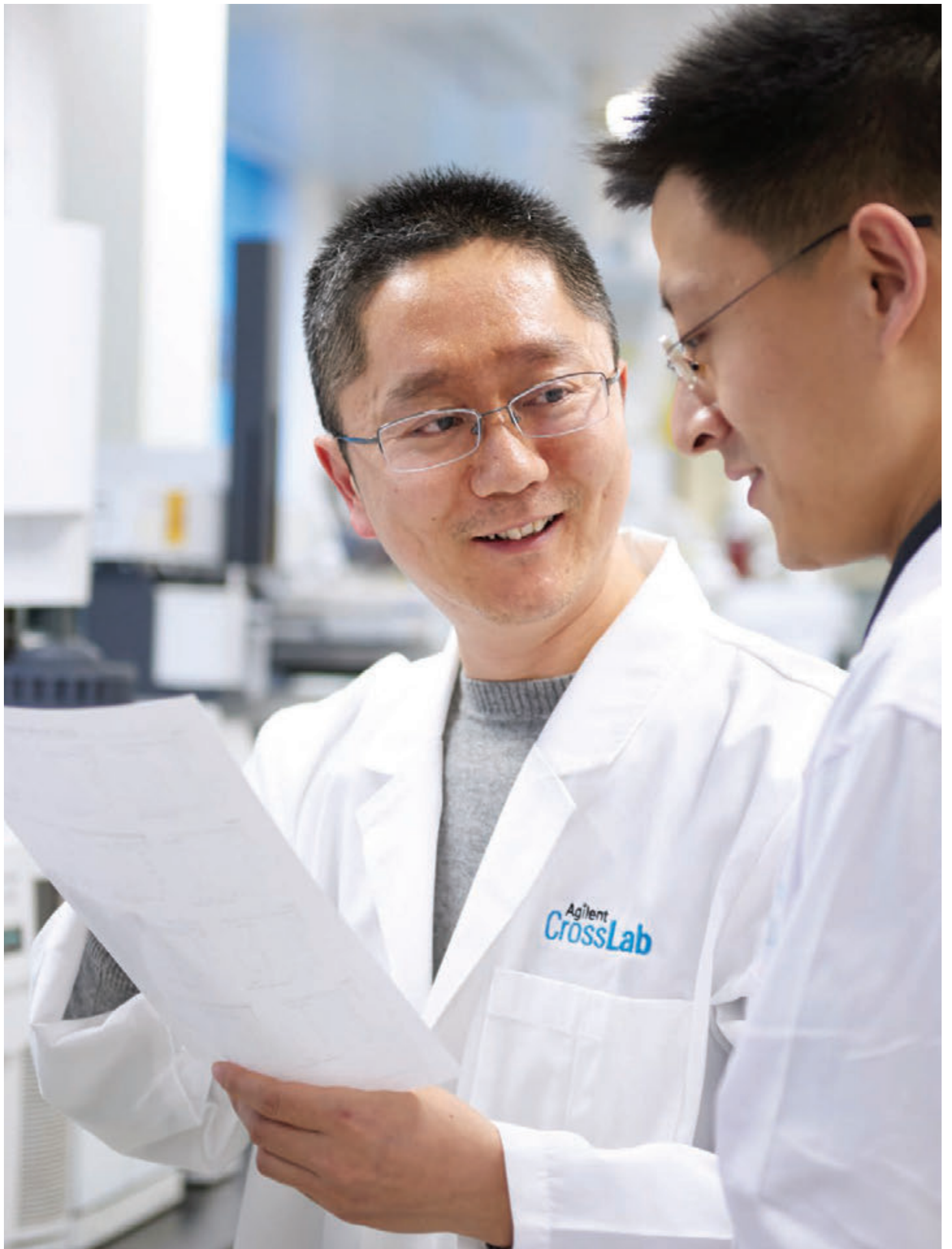


# Innalzare gli standard per l'intelligenza degli strumenti

Campionatori per spazio di testa Agilent 8697





# Campionamento intelligente che semplifica la vita in laboratorio

Basati sul sistema GC 8890 e il campionatore per spazio di testa 7697A, prodotti di punta Agilent, i campionatori per spazio di testa Agilent 8697 sono i primi campionatori con comunicazione con il GC integrata. Questo significa che puoi gestire i flussi di lavoro GC da una singola interfaccia e dedicare più tempo a ciò che conta.

## Risoluzione dei problemi e riparazione dello strumento guidate

I campionatori per spazio di testa 8697 si integrano al tuo sistema GC per offrire una diagnostica automatizzata e una libreria gratuita di procedure visive dettagliate per svariate attività di risoluzione dei problemi e manutenzione, a cui è semplice accedere dal touch screen di facile utilizzo.

## Controllo delle prestazioni che contribuisce a prevenire la perdita di campione

Il sistema avverte automaticamente l'utilizzatore prima che scarse prestazioni cromatografiche portino al danneggiamento delle sequenze. La funzione di valutazione dei picchi di Agilent può inoltre essere utilizzata per integrare le specifiche con grafici relativi a scodamento, ritenzione e separazione. (Consultare la pubblicazione [5994-5353EN](#) per i dettagli.)

## Registri del sistema completi, tutti in un unico posto

I registri della strumentazione integrati riportano ogni evento su campionatore, strumentazione e rivelatore. Inoltre, i registri possono essere facilmente scaricati per monitorare l'utilizzo; in alternativa possono essere inviati all'assistenza Agilent per la risoluzione dei problemi.

## Progettati con l'impegno di Agilent per l'affidabilità e le prestazioni

Dotati di un percorso inerte del campione, i campionatori per spazio di testa 8697 forniscono risultati GC costanti e ripetibili senza perdita o degradazione di analiti. Le funzioni hardware avanzate, come il modulo EPC basato su tecnologia microfluidica con compensazione della pressione atmosferica e campionamento a valvola, offrono precisione e prestazioni senza precedenti.



L'intelligenza integrata permette ai campionatori per spazio di testa 8697 di offrire semplicità e produttività.

# Precisione, affidabilità e facilità d'uso di altissimo livello

Grazie alla tecnologia sviluppata con cura e alla potenza del software, i campionatori per spazio di testa Agilent 8697 vantano funzioni innovative in grado di incrementare la produttività. Sono ideali per laboratori con esigenze di produttività e prestazioni elevate.



### 1 Percorso comprovato del flusso del campione

Entrambi i campionatori per spazio di testa 8697 sono dotati dello stesso percorso del flusso separato del campionatore per spazio di testa 7697A per lo spurgo dei vial in sicurezza.

### 2 Transfer line migliorata

- Installazione più semplice. Un dado di tenuta del setto prigioniero e un supporto di collegamento di ingresso migliorato semplificano l'installazione e forniscono la robustezza di cui ha bisogno quotidianamente il tuo laboratorio.
- Più robusto. Un nuovo terminale intelligente protegge la silice fusa quando la transfer line non è installata sul GC.
- Manutenzione semplificata. Il miglioramento dei setti della transfer line fa sì che la silice fusa possa ora essere tagliata senza sostituire i setti.

### 3 Preparazione avanzata del campione

- Massima produttività. La sovrapposizione ottimizzata dei campioni ti permette di riscaldare e agitare simultaneamente fino a 12 vial.
- Notevole flessibilità di campionamento. Sia 8697 – vassoio porta campioni XL che 8697 alloggiavano vial da 10, 20 o 22 mL, senza limitazioni all'analisi di vial di dimensioni miste.

### 4 Progettato con la gestione del campione in mente

- La capacità che ti serve. Campionatore per spazio di testa 8697 con fino a 48 vial e 8697 – vassoio porta campioni XL con fino a 120 vial.
- Produttività ininterrotta. I rack per campioni rimovibili possono essere sostituiti mentre il campionatore per spazio di testa è in funzione, per cui è possibile aggiungere campioni finché l'intero lavoro non è finito.
- Preparazione del campione più semplice. Il campionatore è progettato con uno spazio per caricare, tappare e chiudere i vial nel rack per operazioni quotidiane semplificate.
- Tracciatura semplificata del campione. Il lettore di codici a barre opzionale facilita la trasformazione digitale del tuo laboratorio.
- Accesso comodo agli strumenti. Gli strumenti per spazio di testa necessari ora possono essere conservati in un luogo apposito.

### 5 Scopri dove sei

Un pulsante di parcheggio intelligente e i LED del rack mostrano lo stato in cui è lo spazio di testa.

### 6 Comunicazione con il GC integrata

Visualizza facilmente i dettagli relativi allo stato sul touch screen e sull'interfaccia browser del sistema GC.



Il sistema GC Agilent Intuvo 9000 si abbina al campionatore per spazio di testa 8697 per mantenere dimensioni molto ridotte.



Il sistema GC Agilent 8890 si abbina a 8697 – vassoio porta campioni XL per fornire la massima flessibilità ai laboratori con necessità molto complesse.

## Intelligenza integrata

I campionatori per spazio di testa 8697 comunicano direttamente con i gascromatografi Agilent 8890, 8860 e Intuvo 9000, permettendo di visualizzare lo stato dell'intero percorso del flusso. Il touch screen e le interfacce browser consolidano queste informazioni per la diagnostica guidata, la risoluzione dei problemi e il rilevamento degli errori.

L'intelligenza integrata permette anche al sistema GC e al campionatore per spazio di testa di lavorare meglio insieme per ottimizzare la produttività della sequenza. Se una determinata analisi GC richiede più tempo per concludersi, il campionatore attende automaticamente prima di iniettare il campione successivo.

### Fidati dell'affidabile design Agilent

Ogni vial è sottoposto a una verifica automatica delle perdite durante la pressurizzazione, permettendoti di risparmiare il tempo necessario per le calibrazioni. Così puoi essere sicuro che ogni campione sia chiuso correttamente.

### Lo sviluppo di metodi e la disponibilità di strumenti di conversione eliminano la necessità di ricorrere a metodi trial and error

I campionatori per spazio di testa sono dotati di tre procedure guidate del software per lo sviluppo di metodi che permettono di:

- Convertire i metodi per spazio di testa esistenti a valvola e loop o a bilancio di pressione in metodi Agilent, senza noiose ripetizioni.
- Creare metodi per spazio di testa per un'applicazione specifica.

Quando hai il tuo metodo, la funzione di incremento dei parametri ti permette di ottimizzare facilmente il tempo di equilibratura dei vial, la temperatura del forno e l'agitazione dei vial.



Il dashboard di Agilent OpenLab ti fornisce informazioni immediate per ogni vial: stato dell'analisi, tipo di campione, operazioni della sequenza effettuate e vial presenti nel forno.

### Interfaccia intuitiva del touch screen del sistema GC

Permette di accedere in tempo reale allo stato e alle informazioni dello strumento.

#### Schermata principale

Fornisce in un solo colpo d'occhio aggiornamenti sulla configurazione del sistema e sul percorso del flusso.

#### Schermata dei valori strumentali

Permette di personalizzare e di identificare le impostazioni usate frequentemente per accedervi rapidamente.

#### Campionatore per spazio di testa 8697 – vassoio porta campioni XL

Monitoraggio immediato di pressione, temperatura e stato dello spazio di testa.

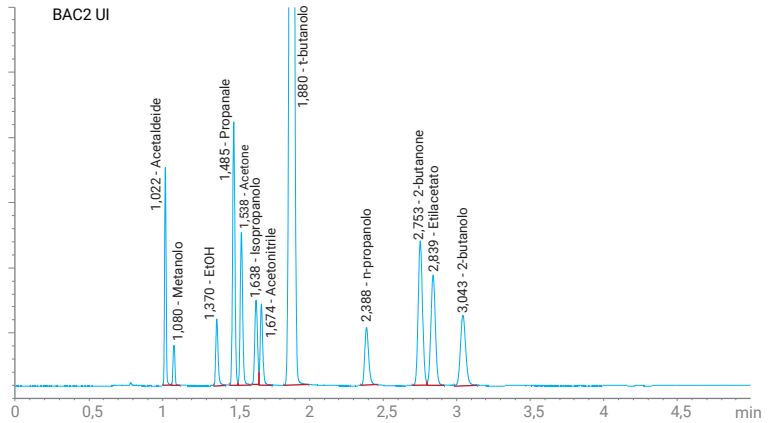


# I dati che ti servono per le tue applicazioni critiche

## Medicina legale

### Determina in modo affidabile i livelli di etanolo in campioni di sangue

Matrici sporche come sangue e campioni biologici sono perfette per l'analisi in spazio di testa perché puoi tenere pulito il GC riducendo la preparazione del campione. Con i campionatori per spazio di testa 8697 è possibile separare in modo affidabile l'etanolo dalle sostanze interferenti più comuni e preservare la catena di custodia usando il lettore di codici a barre opzionale.

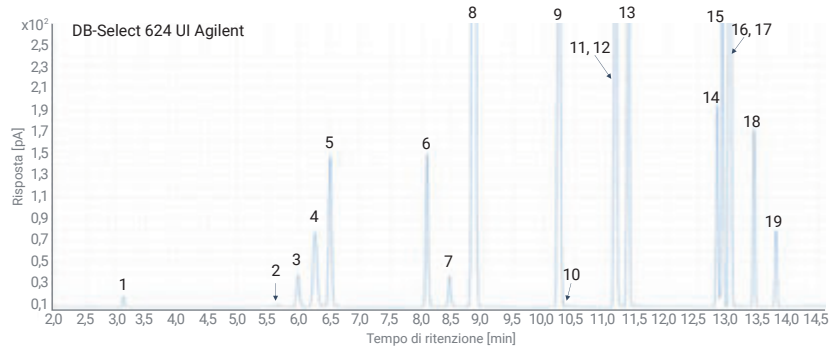


Chromatogramma FID della miscela di controllo degli alcoli nel sangue di Agilent (codice 5190-9765) che mostra il trasferimento e la risoluzione di tutti e 12 i componenti. Il campione è stato preparato combinando 50 µL della miscela con 450 µL di t-butanolio 0,1% (v/v) in acqua, in un vial per spazio di testa da 20 mL.

## Industria farmaceutica

### Semplifica il flusso di lavoro dei solventi residui

Con i campionatori per spazio di testa 8697 è possibile usare gli stessi parametri del metodo che verrebbero usati con il sistema 7697A. Ciò permette di trasferire i metodi per i solventi residui (per esempio USP<467>) senza svilupparne di nuovi.

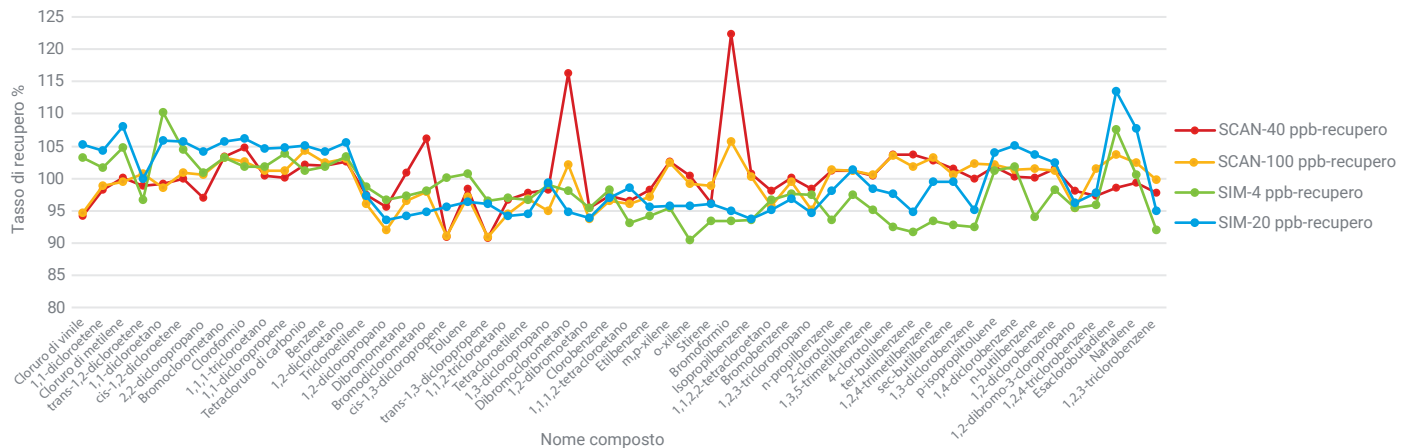


Chromatogramma del rivelatore a ionizzazione di fiamma per solventi di classe 2A secondo USP<467>.

- |                           |                         |                  |              |
|---------------------------|-------------------------|------------------|--------------|
| 1. Metanolo               | 6. cis-1,2-dicloroetene | 11. MIBK/CPME    | 16. m-xilene |
| 2. Acetonitrile           | 7. Tetraidrofurano      | 12. Toluene      | 17. p-xilene |
| 3. Cloruro di metilene    | 8. Cicloesano           | 13. Clorobenzene | 18. o-xilene |
| 4. ter-butanolio          | 9. Metilcicloesano      | 14. Etilbenzene  | 19. Cumene   |
| 5. trans-1,2-dicloroetene | 10. 1,4-diossano        | 15. m/p-xilene   |              |

## Ambiente

### Rileva con precisione i composti organici volatili



Tassi di recupero del metodo SCAN: da 90,8% a 122,3% per 40 µg/L; da 90,9 a 105,7% per 100 µg/L Tassi di recupero del metodo SIM: da 90,5% a 110,3% per 4 µg/L; da 93,6% a 113,5% per 20 µg/L. La prestazione di recupero è compatibile con i risultati di riferimento nel metodo HJ810-2016.

## Le nostre competenze al tuo servizio

CrossLab è una funzione Agilent che integra servizi e prodotti di consumo per favorire l'efficacia del flusso di lavoro, migliorare la produttività e potenziare l'efficienza operativa. In ogni interazione, cerchiamo di offrire una visione generale che possa essere di aiuto per raggiungere i tuoi obiettivi.

Per maggiori informazioni su CrossLab, visita [www.agilent.com/crosslab](http://www.agilent.com/crosslab)



Per maggiori informazioni:

[www.agilent.com/chem/8697](http://www.agilent.com/chem/8697)

Stai considerando piani di pagamento flessibili? Visita il sito

[www.agilent.com/chem/ Ambito finanziario](http://www.agilent.com/chem/Ambito_finanziario)

Ti serve aiuto? Contattaci a

[www.agilent.com/en/support](http://www.agilent.com/en/support)

Italia:

**numero verde 800 012 575**

[customercare\\_italy@agilent.com](mailto:customercare_italy@agilent.com)

Europa:

[info\\_agilent@agilent.com](mailto:info_agilent@agilent.com)

Asia Pacifico:

[inquiry\\_lsca@agilent.com](mailto:inquiry_lsca@agilent.com)

DE96461487

Le informazioni fornite potrebbero variare senza preavviso.

© Agilent Technologies, Inc. 2023  
Pubblicato negli Stati Uniti, 21 aprile 2023  
5994-2962ITE

