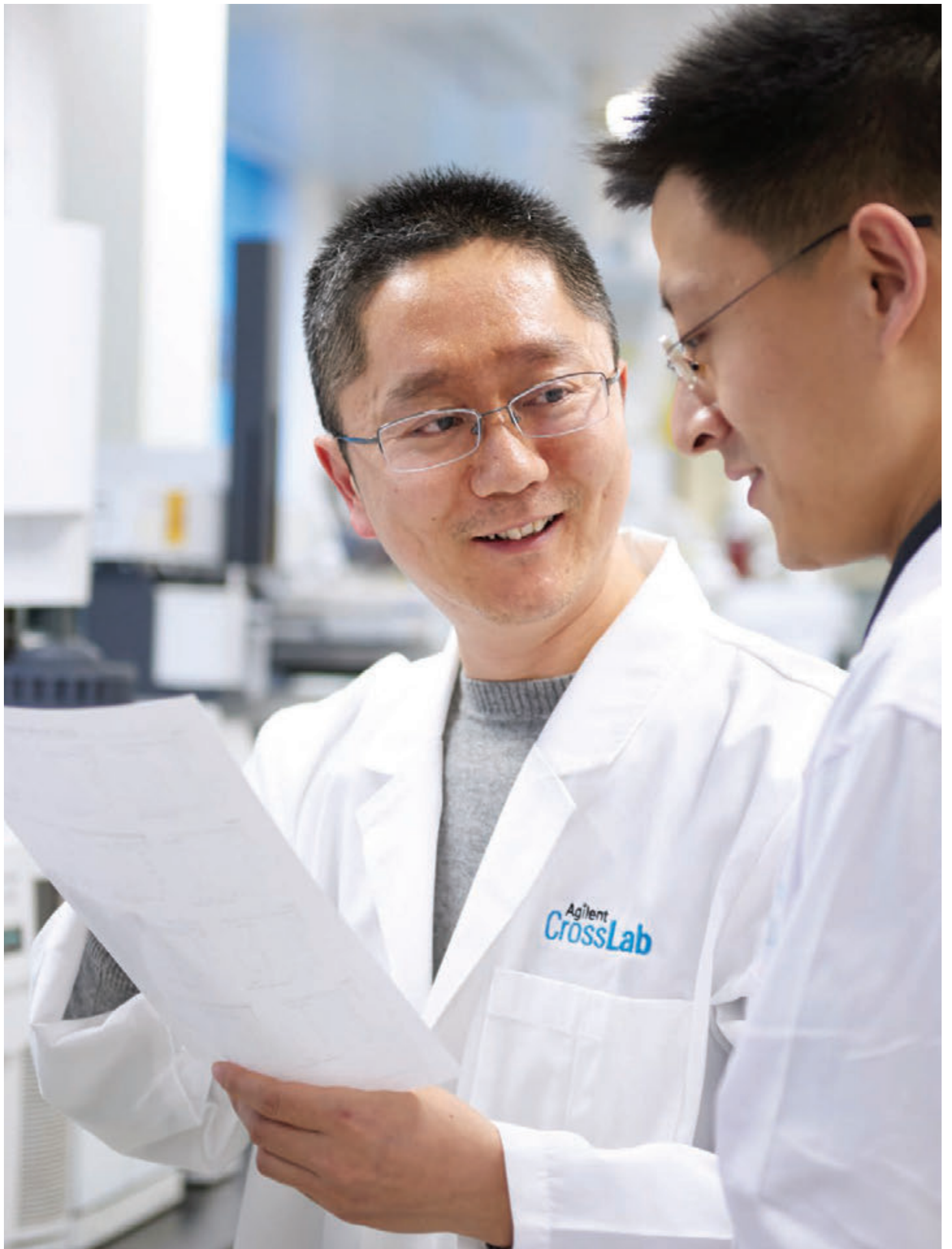


Placer la barre plus haut en matière d'intelligence instrumentale

Passeurs d'échantillons headspace Agilent 8697





Un échantillonnage intelligent qui simplifie la vie du laboratoire

Basés sur le système de GC 8890 et le passeur d'échantillons headspace 7697A, produits phares d'Agilent, les nouveaux passeurs d'échantillons headspace Agilent 8697 sont les premiers à présenter une communication intégrée au GC. Vous disposez ainsi d'une interface unique de gestion des tâches de chromatographie en phase gazeuse, pour consacrer plus de temps aux tâches importantes.

Résolution des anomalies de l'instrument et réparation guidées

Les passeurs d'échantillons headspace 8697 s'intègrent à votre GC afin de fournir des diagnostics automatisés, ainsi qu'une bibliothèque gratuite de supports visuels pour des douzaines de tâches de résolution des anomalies et de maintenance. Tout cela est facilement accessible depuis un écran tactile convivial.

Un suivi des performances qui aide à prévenir la perte d'échantillon

Le système vous avertit automatiquement avant que vos séquences ne soient inutilisables à cause d'une performance chromatographique médiocre. Vous pouvez également utiliser la fonctionnalité d'évaluation des pics Agilent afin de suivre les traînées, la rétention et la séparation selon vos spécifications. (Voir la publication [5994-5353EN](#) pour plus d'informations.)

Journaux système complets, en un seul endroit

Les journaux intégrés des instruments enregistrent chaque événement sur le passeur d'échantillons, l'instrument et le détecteur. De plus, vous pouvez facilement télécharger les fichiers journaux pour suivre l'utilisation, ou envoyer ces fichiers au service clients Agilent pour la résolution des anomalies.

Conçu avec l'engagement d'Agilent pour la fiabilité et la performance

Équipé d'un circuit d'échantillon inerte, le passeur d'échantillons headspace 8697 assure des résultats de GC cohérents et reproductibles, sans perte ni dégradation des composés. Les toutes dernières fonctionnalités instrumentales, telles que le module EPC à microcanaux équipé d'une compensation des variations de pression atmosphérique et d'un système d'échantillonnage à vanne, offrent une précision et des performances sans précédent.



L'intelligence intégrée permet aux passeurs d'échantillons headspace 8697 d'associer simplicité et productivité.

Précision, fiabilité et simplicité d'utilisation de premier choix

Avec leur technologie de pointe et leur logiciel performant, les passeurs d'échantillons headspace Agilent 8697 possèdent de nombreuses caractéristiques de pointe permettant d'améliorer la productivité. Ils sont idéals pour les laboratoires recherchant des cadences et des performances élevées.



1 Fiabilité éprouvée du circuit

Les deux passeurs d'échantillons headspace 8697 sont équipés du même circuit isolé que le passeur d'échantillons headspace 7697A, de telle sorte que vous pouvez facilement pressuriser vos flacons.

2 Ligne de transfert améliorée

- Installation facilitée. Un écrou de maintien de septum intégré et un support d'injecteur facilitent l'installation et apportent la robustesse nécessaire à une utilisation quotidienne.
- Plus robuste. Un nouveau type d'embout protège la silice fondue lorsque la ligne de transfert n'est pas installée sur le GC.
- Maintenance simplifiée. L'amélioration du septum de la ligne de transfert permet de couper la silice fondue sans avoir à le remplacer.

3 Mode de préparation avancé des échantillons

- Cadence maximale. Un recouvrement optimisé des échantillons permet de chauffer et d'agiter simultanément jusqu'à 12 flacons.
- Excellente flexibilité d'échantillonnage. Les modèles 8697 et 8697-XL peuvent tous deux accueillir des flacons de 10, 20 ou 22 mL et acceptent le mélange de flacons de tailles différentes.

4 Conçu pour faciliter la manipulation de l'échantillon

- Une capacité adaptée à vos besoins. Le passeur d'échantillons headspace 8697 peut accueillir jusqu'à 48 flacons, tandis que le 8697-XL tray peut en accueillir jusqu'à 120.
- Cadence ininterrompue. Les supports d'échantillons amovibles peuvent être échangés pendant le fonctionnement du passeur d'échantillons headspace. Ainsi, vous pouvez ajouter des échantillons en continu jusqu'à la fin de l'analyse.
- Préparation d'échantillons simplifiée. Le passeur d'échantillons est conçu avec suffisamment d'espace pour charger, encapsuler et sertir les flacons sur le support afin de faciliter le fonctionnement au quotidien.
- Suivi optimisé des échantillons. Un lecteur de code-barres, disponible en option, vous accompagne dans la transformation numérique de votre laboratoire.
- Accessoires à portée de main. Les outils headspace dont vous avez besoin maintenant sont rangés dans un espace spécialisé.

5 Suivez l'avancée du processus

Un bouton « park » intelligent de mise en pause du système et des voyants LED sur le support indiquent l'état du headspace.

6 Système de communication GC intégré

Visualisez rapidement l'état de l'instrument grâce à l'écran tactile et à l'interface de navigation du GC.



L'association du système de GC Agilent Intuvo 9000 et du passeur d'échantillons headspace 8697 offre un très faible encombrement.



L'association du système de GC Agilent 8890 et du passeur d'échantillons headspace 8697-XL tray assure une flexibilité totale aux laboratoires les plus exigeants.

Une intelligence intégrée

Les passeurs d'échantillons headspace 8697 communiquent directement avec les chromatographes en phase gazeuse Agilent 8890, 8860 et Intuvo 9000, permettant une visibilité complète de l'état du circuit. L'écran tactile et les interfaces de navigation regroupent ces informations pour aider au diagnostic, à la résolution des anomalies et à la détection des erreurs.

L'intelligence intégrée permet également un meilleur fonctionnement combiné de votre système de GC et de votre passeur d'échantillons headspace, optimisant ainsi la cadence des séquences. Dans le cas où un cycle GC prendrait plus de temps que prévu, le passeur d'échantillons attendra automatiquement avant d'injecter l'échantillon suivant.

Travaillez en toute confiance grâce à la fiabilité des systèmes Agilent

Chaque flacon subit un test de détection de fuite automatisé pendant la phase de pressurisation, évitant une étape d'étalonnage qui ralentirait le processus. Vous pouvez donc être certain que tous les flacons échantillons sont fermés hermétiquement.

Outils de développement et de conversion de méthodes évitant la nécessité de tâtonner

Ces passeurs d'échantillons headspace sont équipés de trois assistants logiciels de développement de méthodes vous permettant de :

- convertir des méthodes headspace existantes sur des systèmes à vannes et boucles d'injection, ou à contrôle de pression, en méthodes équivalentes sur le headspace Agilent en évitant un travail fastidieux de redéveloppement.
- créer des méthodes headspace basées sur votre application spécifique

Lorsqu'une méthode est prête, la fonction d'incrémentation des paramètres vous permet d'optimiser facilement le temps de stabilisation des flacons, la température du four et l'agitation des échantillons.



L'écran du tableau de bord OpenLab Agilent permet de consulter en un coup d'œil les informations de chaque échantillon : état du cycle, type d'échantillons, séquence d'actions réalisées, identification des flacons présents dans le four.

Une interface de GC tactile intuitive

Permet d'accéder en temps réel à l'état et aux informations de l'instrument.

Écran d'accueil

Il vous permet de visualiser rapidement des informations actualisées sur la configuration du système et sur le circuit.

Écran de statut de l'instrument

Il vous permet de personnaliser et d'identifier les valeurs de consignes fréquemment utilisées pour pouvoir y accéder rapidement.

Passeur d'échantillons headspace 8697-XL tray

Surveillez la pression, la température et l'état du passeur d'échantillons headspace en un clin d'œil.

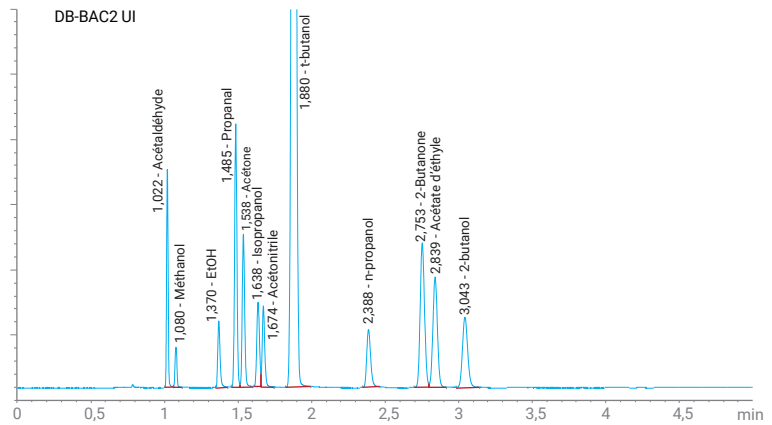


Les résultats dont vous avez besoin pour vos applications stratégiques

Médecine légale

Permet de déterminer de façon fiable les taux d'éthanol dans le sang

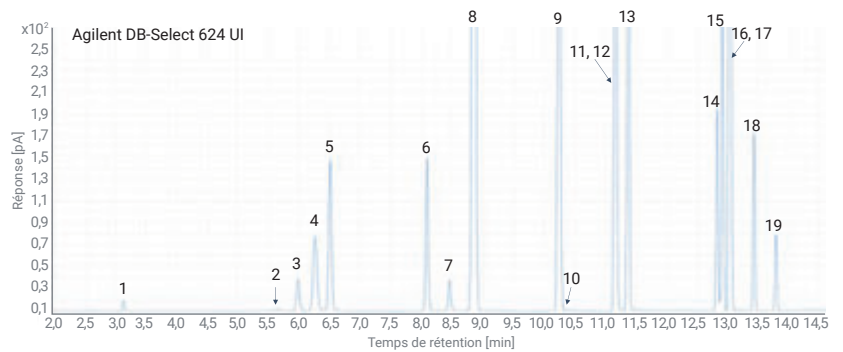
Les matrices polluées comme le sang et les échantillons biologiques conviennent parfaitement pour une analyse avec le passeur d'échantillons headspace, qui évite toute contamination de votre système de GC sans étape supplémentaire de préparation d'échantillons. Les passeurs d'échantillons headspace 8697 permettent d'isoler efficacement l'éthanol des interférences courantes et de maintenir la chaîne de contrôle avec le lecteur de code-barres disponible en option.



Industrie pharmaceutique

Permet de simplifier les analyses de solvant résiduel

Il est possible d'utiliser les mêmes paramètres de méthode sur le passeur d'échantillons headspace 8697 que sur le système 7697A. Vous pouvez donc transférer les méthodes pour les solvants résiduels (comme celles de l'USP<467>) sans développement de méthodes.

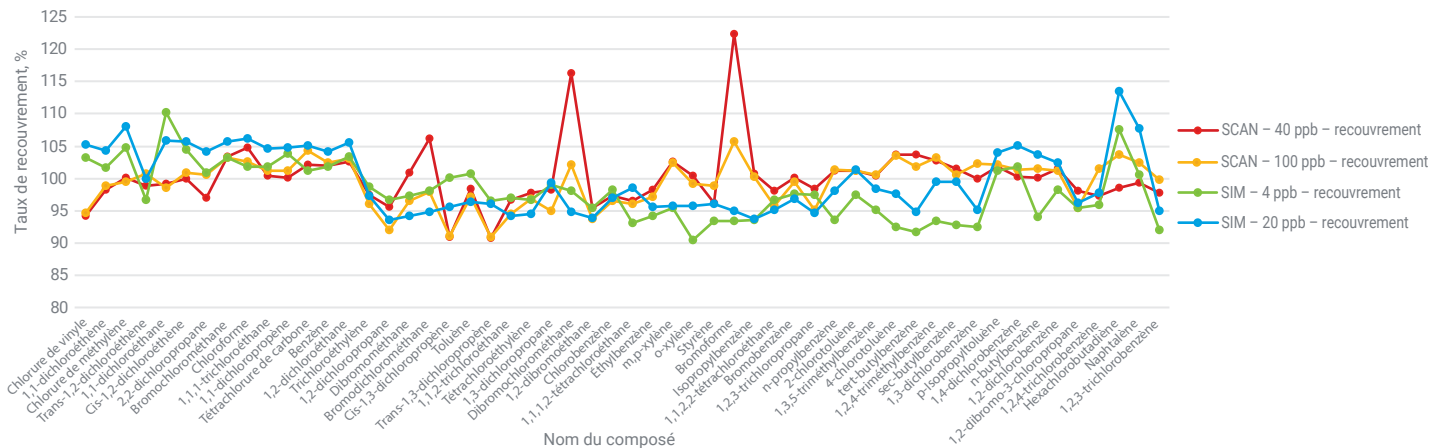


Chromatogramme obtenu par détecteur à ionisation de flamme des solvants de classe 2A selon la norme USP<467>.

- | | | | |
|-----------------------------|---------------------------|-------------------|--------------|
| 1. Méthanol | 6. cis-1,2-dichloroéthène | 11. MIBK/CPME | 16. m-xylène |
| 2. Acétonitrile | 7. Tétrahydrofurane | 12. Toluène | 17. p-xylène |
| 3. Chlorure de méthylène | 8. Cyclohexane | 13. Chlorobenzène | 18. o-xylène |
| 4. tert-butanol | 9. Méthylcyclohexane | 14. Éthylbenzène | 19. Cumène |
| 5. trans-1,2-dichloroéthène | 10. 1,4-dioxane | 15. m/p-xylène | |

Environnement

Permet de détecter la présence de composés organiques volatils de façon précise



Taux de recouvrement de la méthode SCAN : 90,8 % à 122,3 % pour 40 µg/L ; 90,9 à 105,7 % pour 100 µg/L Taux de recouvrement de la méthode SIM : 90,5 % à 110,3 % pour 4 µg/L ; 93,6 % à 113,5 % pour 20 µg/L. La performance de recouvrement est comparable aux résultats de référence de la méthode HJ810-2016.

Laissez-vous guider par notre expertise

CrossLab est une offre d'Agilent qui associe des services et des consommables permettant d'améliorer les méthodes de travail, la productivité et l'efficacité opérationnelle. À chacune de nos interactions, nous vous apportons des conseils pour atteindre vos objectifs.

Pour en savoir plus sur Agilent CrossLab, consultez

www.agilent.com/crosslab



Pour en savoir plus :

www.agilent.com/chem/8697

Vous envisagez des plans de versements flexibles ? Rendez-vous sur

www.agilent.com/chem/financing

Vous avez besoin d'aide ? Contactez-nous sur

www.agilent.com/en/support

France

0810 446 446

customercare_france@agilent.com

États-Unis et Canada

agilent_inquiries@agilent.com

Europe

info_agilent@agilent.com

Asie et Pacifique

inquiry_lsca@agilent.com

DE96461487

Ces informations sont susceptibles d'être modifiées sans préavis.

© Agilent Technologies, Inc. 2023
Publié aux États-Unis, 21 avril 2023
5994-2962FR

