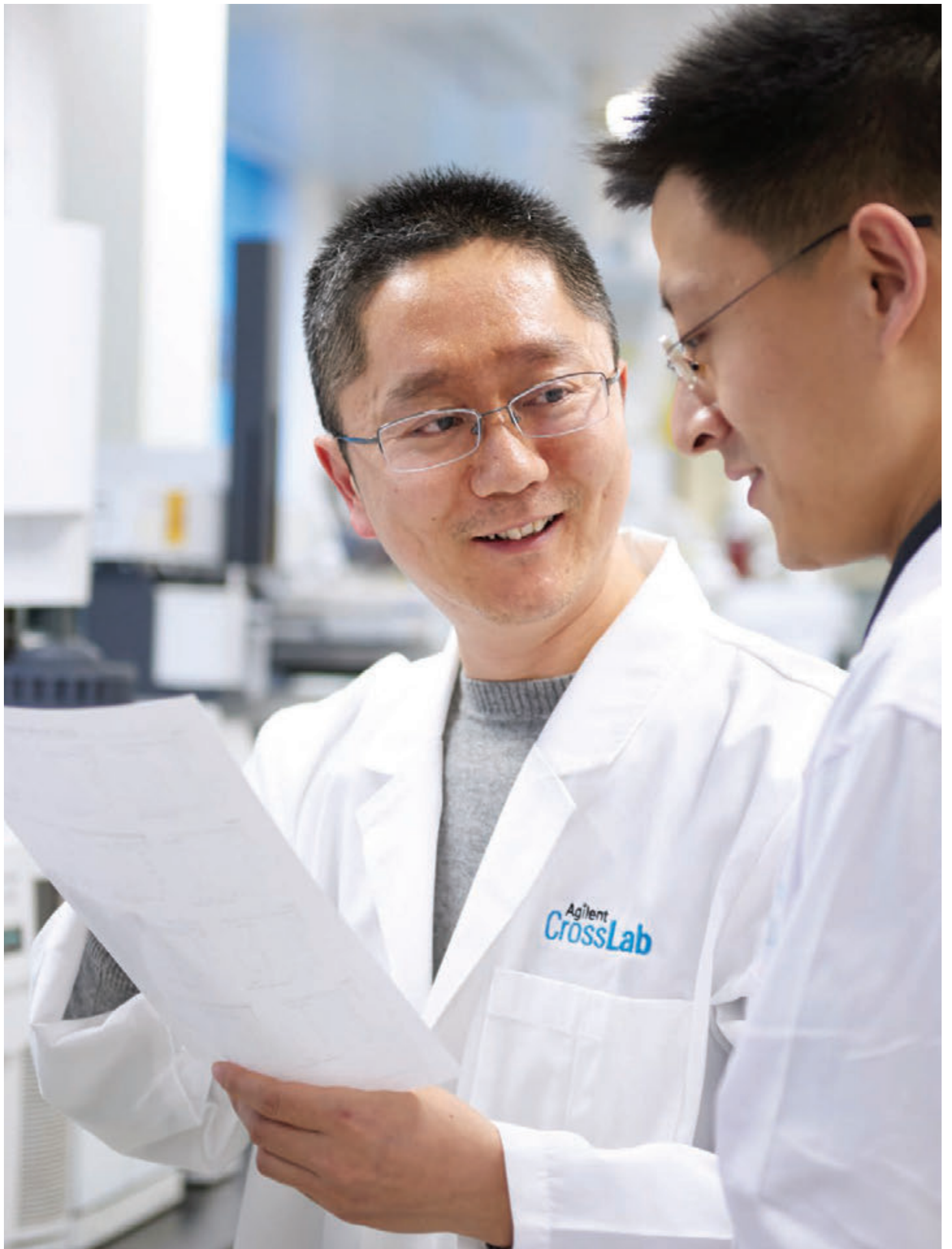


Neue Maßstäbe der Geräteintelligenz

Agilent 8697 Headspace-Probengeber





Intelligente Probenerfassung, die den Laborbetrieb vereinfacht

Die Agilent 8697 Headspace-Probengeber basieren auf den Vorzeigesystemen Agilent 8890 GC und 7697A Headspace-Probengeber und sind die ersten Systeme mit integrierter GC-Kommunikation. Dies bedeutet, dass Sie die Gaschromatographie-Arbeitsabläufe von einer einzigen Bedienoberfläche aus steuern können – so können Sie mehr Zeit mit dem verbringen, was wirklich wichtig ist.

Geführte Fehlersuche und Gerätereparatur

8697 Headspace-Probengeber lassen sich in Ihr GC-System integrieren und bieten automatisierte Diagnostikfunktionen sowie eine frei zugängliche Bibliothek mit visuellen schrittweisen Anleitungen für dutzende Fehlersuche- und Wartungsaufgaben. Und auf alle diese Funktionen können Sie einfach über den benutzerfreundlichen Touchscreen zugreifen.

Leistungsnachverfolgung zur Vermeidung von Probenverlust

Das System warnt Sie automatisch, bevor Sequenzen durch schlechte chromatographische Leistung ruiniert werden. Sie können auch die Agilent Peak-Evaluierungsfunktion verwenden, um Tailing, Retention und Trennung gemäß Ihren Spezifikationen darzustellen. (Einzelheiten finden Sie in der Publikation [5994-5353EN](#))

Vollständige Systemprotokolle, alle an einem Ort

Integrierte Geräteprotokolle zeichnen jedes Ereignis des Probengebers, Geräts und Detektors auf. Zudem können Sie problemlos Protokolle herunterladen, um den Einsatz nachzuverfolgen oder um sie zur Fehlersuche an den Agilent Kundendienst zu senden.

Mit dem Agilent Versprechen für Zuverlässigkeit und Leistung entwickelt

Die 8697 Headspace-Probengeber zeichnen sich durch einen inerten Probenweg aus. Dies gewährleistet konsistente, reproduzierbare GC-Ergebnisse ohne Analytverlust oder -zersetzung. Moderne Hardware-Merkmale wie das EPC-Modul mit Mikrokanälen, Luftdruckkompensation und Probenahme mittels Ventil sorgen für eine beispiellose Präzision und Leistung.



Dank der integrierten Intelligenz liefern die 8697 Headspace-Probengeber unkomplizierte Produktivität.

Erstklassige Präzision, Zuverlässigkeit und Bedienerfreundlichkeit

Die Agilent 8697 Headspace-Probengeber zeichnen sich durch erstklassige Technologie und eine leistungsfähige Software aus und wurden mit den neuesten produktivitätssteigernden Funktionen ausgestattet. Sie sind ideal für Labore, die einen hohen Probendurchsatz und hohe Leistung benötigen.



1 Bewährter Probenflussweg

Beide 8697 Headspace-Probengeber verfügen über den gleichen isolierten Trägergasflussweg wie der 7697A Headspace-Probengeber, sodass Sie Ihre Probenflaschen sicher entlüften können.

2 Verbesserte Übertragungsleitung

- Einfachere Installation. Eine anhängende Septumhaltermutter und bessere Einlasshalterungen sorgen für Robustheit, die Ihr Labor bei der alltäglichen Arbeit benötigt.
- Robuster. Wenn die Übertragungsleitung nicht im GC-System installiert ist, schützt eine ausgefeilte neue Endkappe das Fused-Silica.
- Optimierte Wartung. Dank einer Weiterentwicklung kann das Fused-Silica des Übertragungsleitungsseptums nun beschnitten werden, ohne dass das Septum ersetzt werden muss.

3 Erweiterte Probenvorbereitung

- Maximaler Durchsatz. Dank der optimierten Probenüberlappung können Sie bis zu 12 Probenflaschen gleichzeitig aufheizen und schütteln.
- Bemerkenswerte Flexibilität bei der Probenerfassung. Sowohl der 8697 als auch der 8697-XL tray unterstützen 10-ml-, 20-ml- und 22-ml-Probenflaschen, wobei eine beliebige Zusammenstellung von Probenflaschengrößen möglich ist.

4 Mit Blick auf die Probenverarbeitung entwickelt

- Die Kapazität, die Sie brauchen. Der 8697 Headspace-Probengeber mit Kapazität für bis zu 48 Probenflaschen und der 8697-XL tray mit Kapazität für bis zu 120 Probenflaschen.
- Durchsatz ohne Unterbrechungen. Die Proben-Racks können ausgetauscht werden, während der Headspace-Probengeber läuft. Geben Sie also Proben hinzu, bis der gesamte Auftrag erledigt ist.
- Leichtere Probenvorbereitung. Der Probengeber wurde so konzipiert, dass ausreichend Raum zum Laden, Verschließen, und Crimpen der Probenflaschen im Rack vorhanden ist, um den täglichen Betrieb zu vereinfachen.
- Optimierte Probenverfolgung. Mit dem optionalen Barcodeleser unterstützen Sie die digitale Transformation Ihres Labors.
- Praktische Aufbewahrung der Werkzeuge. Die Headspace-Werkzeuge, die Sie benötigen, werden jetzt an einem dafür vorgesehenen Ort aufbewahrt.

5 Immer Bescheid wissen

Eine intelligente Park-Taste und die LEDs zur Verfolgung der Probenteller-Racks zeigen immer an, in welchem Zustand sich das Headspace-System befindet.

6 Integrierte GC-Kommunikation

Zeigen Sie die Statusdetails auf dem GC-Touchscreen und der Browser-Bedienoberfläche bequem an.



Die Kombination von Agilent Intuvo 9000 GC-System und 8697 Headspace-Probengeber hat eine sehr kleine Standfläche.



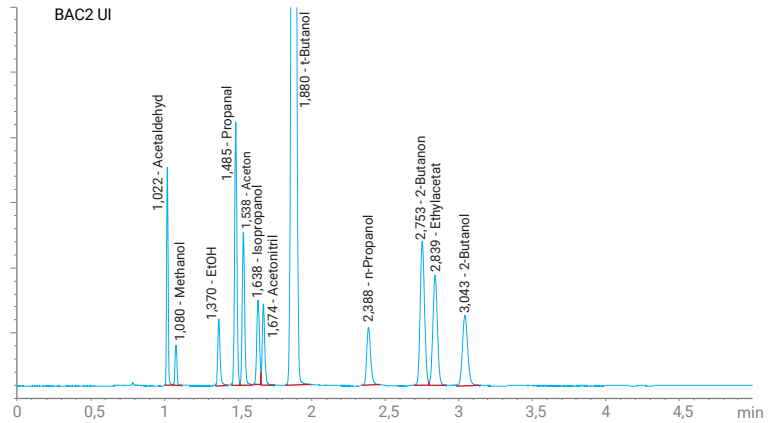
Die Paarung des Agilent 8890 GC-Systems mit dem 8697-XL tray Headspace-Probengeber sorgt für äußerste Flexibilität in Laboren mit sehr hohen Anforderungen.

Die für wichtige Applikationen notwendigen Daten

Forensik

Zuverlässige Bestimmung des Ethanolgehalts in Blutproben

„Schmutzige“ Matrices, wie Blut und biologische Proben, eignen sich perfekt für Headspace-Analysen, da Sie dann das GC-System auch ohne umfangreiche Probenvorbereitung sauber halten können. Mit den 8697 Headspace-Probengebern können Sie Ethanol zuverlässig von anderen, häufig vorkommenden Störsubstanzen trennen und die Überwachungskette durch Verwendung des optionalen Barcode-Lesers erhalten.

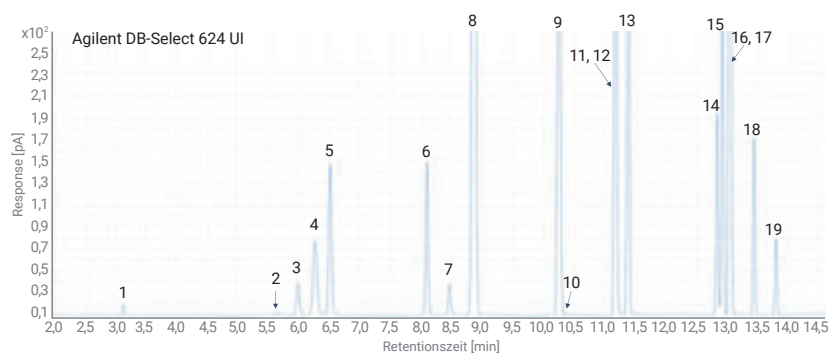


Das FID-Chromatogramm der Agilent Blutalkohol-Checkout-Mischung (Best.-Nr. 5190-9765) belegt die Übertragung und Auflösung aller 12 Komponenten. Die Probe enthielt 50 µl der Mischung und 450 µl t-Butanol (0,1 % (v/v) in Wasser) in einer 20-ml-Headspace-Probenflasche.

Pharmazeutika

Optimieren des Restlösemittel-Arbeitsablaufs

Für die 8697 Headspace-Probengeber können Sie die gleichen Methodenparameter verwenden wie für den 7697A. So können Sie Methoden für Restlösemittel (z. B. USP<467>) ohne Methodenentwicklung transferieren.

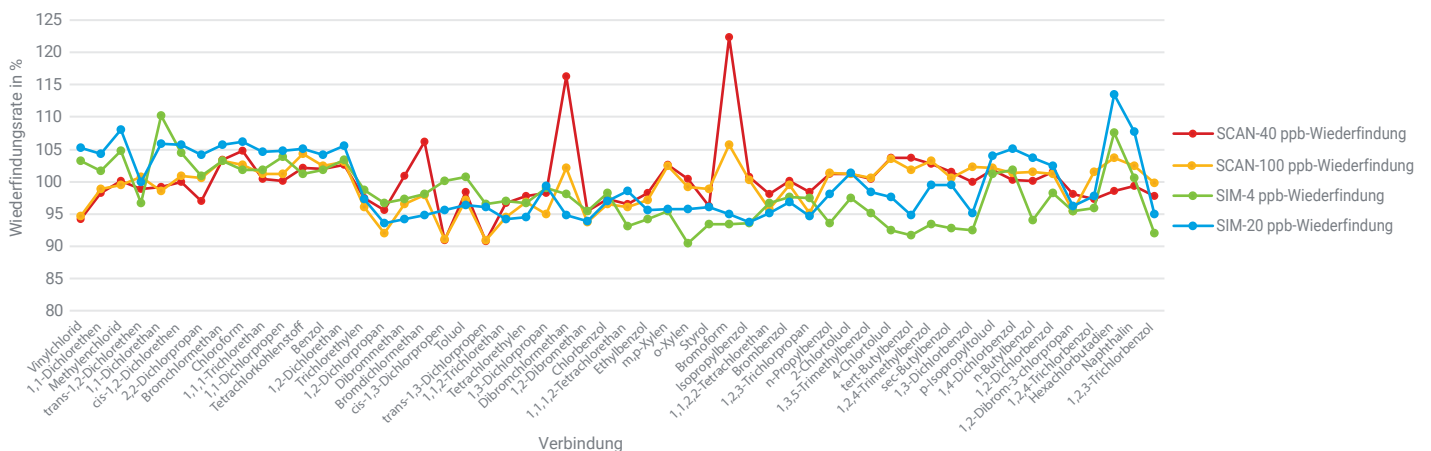


Chromatogramm des Flammenionisationsdetektors für Lösungsmittel der Klasse 2A gemäß USP<467>.

- | | | | |
|---------------------------|-------------------------|-----------------|-------------|
| 1. Methanol | 6. cis-1,2-Dichlorethen | 11. MIBK/CPME | 16. m-Xylen |
| 2. Acetonitril | 7. Tetrahydrofuran | 12. Toluol | 17. p-Xylen |
| 3. Methylenchlorid | 8. Cyclohexan | 13. Chlorbenzol | 18. o-Xylen |
| 4. tert-Butylalkohol | 9. Methylcyclohexan | 14. Ethylbenzol | 19. Cumol |
| 5. trans-1,2-Dichlorethen | 10. 1,4-Dioxan | 15. m/p-Xylen | |

Umweltanalytik

Genauer Nachweis von flüchtigen organischen Substanzen



Wiederfindungsrate mit der SCAN-Methode: 90,8 % bis 122,3 % für 40 µg/l; 90,9 bis 105,7 % für 100 µg/l Wiederfindungsrate mit der SIM-Methode: 90,5 % bis 110,3 % für 4 µg/l; 93,6 % bis 113,5 % für 20 µg/l. Die Wiederfindungsleistung ist mit den Referenzergebnissen in der HJ810-2016-Methode vergleichbar.

Nutzen Sie unser Know-how für sich

CrossLab ist ein Leistungsangebot von Agilent, das Services und Verbrauchsmaterialien integriert, um den Erfolg von Arbeitsabläufen zu unterstützen, die Produktivität zu verbessern und einen praktischen Vorteil zu sichern. Wir sind bestrebt, mit jeder Interaktion Erkenntnisse zu bieten, mit denen Sie Ihre Ziele schneller und besser erreichen.

Mehr Infos über Agilent CrossLab unter
www.agilent.com/crosslab



Weitere Informationen:

www.agilent.com/chem/8697

Überlegen Sie, ob flexible Finanzierungspläne für Sie in Frage kommen?

Besuchen Sie

[www.agilent.com/chem/ Finanzen](http://www.agilent.com/chem/Finanzen)

Benötigen Sie Unterstützung? Wenden Sie sich an

www.agilent.com/en/support

Deutschland

0800-603 1000

CustomerCare_Germany@agilent.com

Europa:

info_agilent@agilent.com

Asien Pazifik:

inquiry_lsca@agilent.com

DE96461487

Änderungen vorbehalten.

© Agilent Technologies, Inc. 2023
Veröffentlicht in den USA, 21. April 2023
5994-2962DEE

