

Увеличьте производительность и точность своей ГХ-МС-системы

Колонки для ГХ-МС и расходные материалы Agilent





Надежное извлечение и концентрация проб из сложных матриц

Пробоподготовка – это неотъемлемая часть ГХ-МС-анализа. Она позволяет увеличить срок службы колонки, снижает число анализов, которые приходится повторять, и уменьшает помехи, которые могут поставить под угрозу разделение, детектирование и количественный анализ. Компания Agilent предлагает полный ассортимент продукции для пробоподготовки для различных приборов, которые каждый раз гарантируют вам точные и воспроизводимые результаты.

Патроны для ТФЭ Agilent Bond Elut

Более 40 доступных сорбентов позволяют подобрать для экстракции самую подходящую фазу. Доступно множество различных форматов патронов и 96-луночных планшетов.

Наборы для пробоподготовки QuEChERS Agilent Bond Elut

А вы знали, что не все наборы QuEChERS одинаковые? Наборы для пробоподготовки QuEChERS Agilent Bond Elut обеспечивают повышенную воспроизводимость, оптимальную очистку проб от различных матриц и экономию времени, которой отличаются наборы с порционными реагентами.

Патроны для ТФЭ Agilent Captiva EMR-Lipid для удаления липидов

Быстрое осаждение белков и высокая степень очистки от матрицы. Использование патронов Captiva EMR-Lipid позволяет удалить фосфолипиды и добиться снижения СОС, не увеличивая продолжительность работы.

Шприцевые фильтры и виалы для фильтрования Agilent Captiva

Даже небольшое количество взвеси может навредить и колонке, и анализу. Усовершенствованные шприцевые фильтры Agilent Captiva Premium, Agilent Captiva Econofilter и виалы для фильтрования удаляют вредоносные микрочастицы и идеально подходят для простой механической фильтрации.

Agilent Chem Elut S

Достигайте воспроизводимых результатов изо дня в день, от аналитика к аналитику. Синтетические колонки для жидкостной экстракции на субстрате Agilent Chem Elut S оптимизированы для превосходной воспроизводимости, емкости и качества данных.

Иглы и волокна для ТФМЭ Agilent SPME Arrow

Иглы Agilent нового поколения для твердофазной микроэкстракции демонстрируют чувствительность в десять раз выше в сравнении с традиционными волокнами для ТФМЭ. Они идеально подходят для парофазного анализа и для концентрирования на них определяемых веществ из жидких проб.



Лучшие результаты с ГХ-колонок J&W от Agilent

Компания Agilent предлагает самый широкий на рынке ассортимент колонок для ГХ-МС, демонстрирующих низкий унос неподвижной фазы, высокую термическую стабильность и инертность. Наши технологии и процессы производства и нанесения полисилоксановых неподвижных фаз с ариленовыми звеньями гарантируют отличное разделение широкого спектра соединений, в том числе активных аналитов, кислот, оснований и соединений с высокой степенью замещения.

Какая из колонок подходит именно вам?

Фаза Agilent	Соответствующие фазы других производителей	Область применения	Состав/примечания	Фарм. США
DB-1ms Ultra Inert	Rxi-1ms, ZB-1ms, SLB-1ms, SolGel-1ms	Общего назначения, углеводороды, серосодержащие соединения, вкусоароматические вещества, фенолы, полихлорбифенилы	<ul style="list-style-type: none"> 100% диметилполисилоксан Неполярная От -60 до 325/350 °C 	G1, G2, G38
DB-5ms Ultra Inert	Rxi-5Sil MS, Rxi-5ms, Rtx-5MS, ZB-5MS, ZB-5MSplus, SLB-5ms, BP5MS	Общего назначения, полунлетучие соединения, галогенсодержащие соединения, пестициды, гербициды, амины, скрининг проб неизвестного состава	<ul style="list-style-type: none"> 5% фенильных групп, 95% полиарилендиметилсилоксан Неполярная От -60 до 325/350 °C 	G27, G36
DB-35ms Ultra Inert	Rxi-35Sil MS, ZB-35, SLB-35ms, BPX35	Полихлорбифенилы, лекарственные средства, пестициды по программе CLP, хлорсодержащие гербициды, пестициды по методике EPA 508.1	<ul style="list-style-type: none"> 35% фенильных групп, 65% полиарилендиметилсилоксан Среднеполярная От 50 до 340/360 °C 	G42
DB-17ms	Rxi-17Sil MS, ZB-50, SP-2250, BPX50	Лекарственные препараты, гликоли, пестициды, стероиды	<ul style="list-style-type: none"> 50% фенильных групп, 50% полиарилендиметилсилоксан Среднеполярная От 40 до 320/340 °C 	G3
VF-1701ms	Rtx-1701, ZB-1701, SPB-1701, BP10	Пестициды, полихлорбифенилы, полунлетучие соединения	<ul style="list-style-type: none"> 14% цианопропилфенильных групп, 86% полидиметилсилоксан Среднеполярная От -20 до 280/300 °C 	G46
VF-624ms	Rxi-624Sil MS, Rtx-624, ZB-624plus, SPB-624, BP624	Летучие органические соединения, остаточные растворители	<ul style="list-style-type: none"> 6% цианопропилфенильных групп, 94% полидиметилсилоксан Среднеполярная От -40 до 280/300 °C 	G43
DB-225ms	Rtx-225, SPB-225	Сложные метиловые эфиры жирных кислот, алдитолацетатные производные, нейтральные стеринны	<ul style="list-style-type: none"> 50% цианопропилфенильных групп, 50% полидиметилсилоксан Полярная От 40 до 220/240 °C 	G7, G19
VF-23ms	Rtx-2330, SP-2330, SP-2340, BPX70	Сложные метиловые эфиры жирных кислот, диоксины, ароматические соединения	<ul style="list-style-type: none"> Высокозамещенная цианопропильная фаза Полярная От 40 до 260 °C 	G48
VF-200ms	Rtx-200, Rtx-200MS	Кетоны, альдегиды, нитросоединения, хлорсодержащие соединения, ПАУ, ненасыщенные соединения, силаны, хлорфторуглероды	<ul style="list-style-type: none"> Политрифторпропилметилсилоксан Полярная От 0 до 325/350 °C 	G6
VF-Xms	Rtx-XLB	Пестициды, полунлетучие соединения, растворители, фенолы, ПАУ, ароматические соединения	<ul style="list-style-type: none"> Патентованные фазы Низкий унос, более полярная альтернатива фазе VF-5ms От 30 до 340/360 °C 	Нет
VF-WAXms	Stabilwax-MS, Stabilwax, Rtx-Wax, ZB-WAX, ZB-WAXplus, Supelcowax 10, SolGel-WAX	Спирты, растворители, сложные метиловые эфиры жирных кислот, вкусоароматические соединения, продукты питания, ароматические соединения	<ul style="list-style-type: none"> Полиэтиленгликоль Полярная От 20 до 250/260 °C 	G14, G15, G16, G20, G39

Колонки для ГХ с электронной меткой Smart Key *

Позволяют мгновенно идентифицировать колонку для ГХ и следить за ее использованием. Полный список колонок для ГХ с меткой Smart Key можно найти [здесь](#).

* Совместимы только с ГХ Agilent 8890.

Колонки, расходные материалы и фитинги для Agilent Intuvo 9000

Эффективность и низкая стоимость владения системы Agilent Intuvo навсегда изменит ваше представление о ГХ. Она отлично подходит для работы с масс-спектрометрическими детекторами Agilent 5977B, Agilent 7000D и Agilent 7010B. Специально разработанные для системы Agilent Intuvo расходные материалы включают в себя фитинги без обжимных втулок, защитные предколонки в виде микрофлюидного чипа с технологией Guard Chip и колонки, которые не надо обрезать. Полный список можно найти [здесь](#).

Улучшение научных результатов

Ввод и хранение пробы

Виалы Agilent A-Line: идеально подходят для самых ценных проб

Виалы для автосамплеров Agilent A-Line — это, говоря прямо, лучшие доступные на рынке виалы. Они изготавливаются из боросиликатного стекла первого класса устойчивости к гидролизу с коэффициентом расширения 51 и созданы для работы с приборами компании Agilent. Кроме того, каждая виала A-Line поставляется с сертификатом анализа, который подтверждает ее соответствие всем применимым стандартам.

Сведения о заказе

Описание	Каталожный номер
Флакон Agilent A-Line под обжимную крышку, 2 мл, янтарного цвета, с местом для надписи, 100 шт/уп.	5190-9592
Флакон Agilent A-Line под обжимную крышку, 2 мл, прозрачный, с местом для надписи, 100 шт/уп.	5190-9591
Флакон Agilent A-Line под навинчивающуюся крышку, 2 мл, янтарного цвета, с местом для надписи, 100 шт/уп.	5190-9590
Флакон Agilent A-Line под навинчивающуюся крышку, 2 мл, прозрачный, с местом для надписи, 100 шт/уп.	5190-9589



Крышки, рекомендуемые для виал Agilent A-Line

Описание	Каталожный номер
Навинчивающаяся крышка, синяя, с неотъемной септой из ПТФЭ/белого силикона, 100 шт/уп.	5190-7021
Навинчивающаяся крышка, синяя, с предварительно надрезанной неотъемной септой из ПТФЭ/белого силикона, 100 шт/уп.	5190-7023 *
Обжимная крышка, серебристая алюминиевая, септа из ПТФЭ/белого силикона, 100 шт/уп.	5182-0552

* Рекомендуется для вводов больших объемов пробы.

Сертифицированная непригорающая септа испарителя позволяет уменьшить попадание воздуха в систему

Уникальные септы Agilent для испарителей, оптимизированные для высоких температур и снижающие попадание воздуха в систему (ВТО), обработаны плазмой для снижения пригорания и вероятности забивания пробоотборных игл. Это помогает защитить испаритель от попадания загрязнений извне. Блистерная упаковка защищает их от загрязнения и удобна в использовании.



Описание	Каталожный номер
Септа ВТО диаметром 11 мм, 50 шт/уп.	5183-4757
Септа ВТО диаметром 5 мм, со сквозным отверстием для ввода пробы непосредственно в колонку, 50 шт/уп.	5183-4758

Расходные материалы для хроматографического тракта ГХ

Новые пористые лайнеры: повышенный срок службы и инертность

Лайнеры Agilent Ultra Inert имеют пористый стеклянный вкладыш вместо стекловолокна. Это позволяет не беспокоиться о том, что микрочастицы стекла могут попасть в хроматографический тракт вашего ГХ и привести к появлению в нем активных поверхностей. Эти лайнеры также служат в два раза дольше лайнеров, забитых стекловолокном.



Описание	Каталожный номер
Лайнер, UI, пористый стеклянный, вкладыш в средней части	5190-5105
Лайнер, UI, пористый стеклянный, вкладыш в нижней части	5190-5112

Лайнеры Ultra Inert гарантируют максимальную воспроизводимость

Их надежно деактивированная поверхность предотвращает адсорбцию и гарантирует полную передачу пробы в колонку для ГХ. Все наши лайнеры тестируются с детекторами ПИД и МСД и гарантируют инертность к кислотам и основаниям, линейность отклика, симметрию пиков, а также низкий унос и фоновый шум. А упаковка, исключая контакт, делает их установку простой и быстрой.

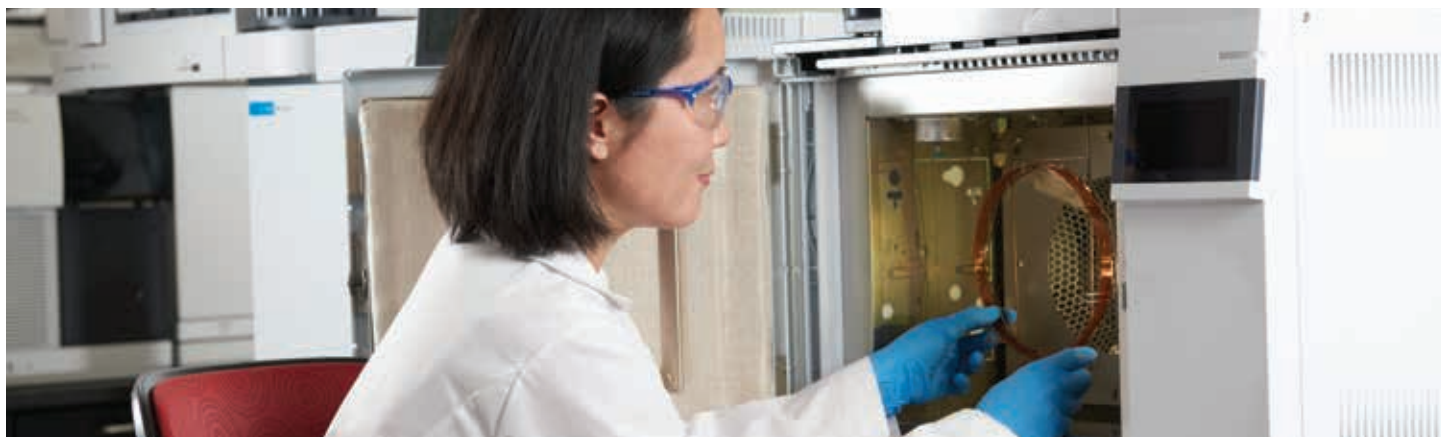
Описание	1 шт/уп.	5 шт/уп.	25 шт/уп.
Лайнер, UI, для испарителей без деления потока, с одним сужением, набитый стекловолокном	5190-2293	5190-3163	5190-3167
Лайнер, UI, для испарителей с делением потока, без сужения, набитый стекловолокном	5190-2294	5190-3164	5190-3168
Лайнер, UI, универсальный, с пониженным падением давления, набитый стекловолокном	5190-2295	5190-3165	5190-3169

Сертифицированные позолоченные уплотнения повышают инертность системы

Патентованный производственный процесс обеспечивает их гладкую, однородную и инертную поверхность, которая герметизирует испаритель и предотвращает утечки и разложение компонентов пробы. Такие уплотнения необходимы для работы с активными соединениями и для определения следовых количеств веществ.



Описание	Каталожный номер
Сертифицированное позолоченное уплотнение с шайбой	5188-5367
Позолоченное уплотнение Ultra Inert с шайбой	5190-6145



Герметичные подготовленные обжимные втулки позволяют оптимизировать чувствительность ГХ-МС

Обжимные втулки для капиллярных колонок и интерфейса МС из вспел-графитового композита снижают унос неподвижной фазы и позволяют снизить предел обнаружения. Удобная упаковка помогает поддерживать их чистоту до установки.

Описание	Каталожный номер
Внутренний диаметр 0,27 мм, для колонок с внутренним диаметром 0,10 мм	5062-3518
Внутренний диаметр 0,37 мм, для колонок с внутренним диаметром 0,20 мм	5062-3516
Внутренний диаметр 0,40 мм, для колонок с внутренним диаметром 0,25 мм	5181-3323
Внутренний диаметр 0,47 мм, для колонок с внутренним диаметром 0,32 мм	5062-3514

Самозатягивающиеся накидные гайки упрощают установку колонок

Наши гайки из нержавеющей стали для установки ГХ-колонок гарантируют герметичность соединения и не требуют дорогой модернизации или применения переходников. Они затягиваются пальцами, поэтому каждый в лаборатории может получить надежное соединение без использования инструментов. Кроме того, их новый фиксирующий хомут надежно удерживает колонку на месте и гарантирует правильное позиционирование обжимной втулки и нужную длину выступающей части колонки.

Описание	Каталожный номер
Самозатягивающаяся накидная гайка для подключения колонки к испарителю и детектору	G3440-81011
Самозатягивающаяся накидная гайка для подключения колонки к МСД	G3440-81013

Уплотнительные кольца с антипригарным покрытием для лайнеров: более чистые и менее липкие

Патентованная очистка, обработка плазмой и кондиционирование избавляют от выделения из уплотнительных колец соединений, которые могут повлиять на надежность анализа МСД.

Описание	Каталожный номер
Сертифицированное непригорающее фторопластовое уплотнительное кольцо, 10 шт/уп.	5188-5365



Решения для очистки газов уменьшают износ колонки и потерю чувствительности

Высокоэффективные производительные сменные фильтры для газов:

- Удаляют кислород, влагу и углеводороды и снижают унос неподвижной фазы из колонки.
- Обеспечивают долгий срок службы колонки и менее частое обслуживание детектора.
- Снижают влияние азота на ионизатор. Конструкция фильтрующих патронов отлично подходит для ГХ с трехквадрупольным МСД.

Фильтр для очистки газов Gas Clean:

- Очищает газ-носитель и гарантирует его высочайшее качество и герметичность системы.
- Позволяет поддерживать инертность хроматографического тракта и исправность колонки.
- Высокочувствительные индикаторы позволяют защитить прибор.

Датчик Gas Clean (доступен для систем ГХ Agilent 8890 и 8860):

- Следит за состоянием химических индикаторов.
- Предупреждает о насыщении фильтра и необходимости его замены.

Замена фильтров сразу после их насыщения обеспечивает максимальную защиту колонок и хроматографического тракта.

Описание	Каталожный номер
Газовый фильтр, начальный набор: • Патрон. • Основание. • Настенное и настольное крепление. • Возвратная упаковка. • Инструкции.	G3440-60004
Перезаряжаемый патрон для газового фильтра	G3440-69003
Фильтр для очистки газов Gas Clean: набор Intuvo	CP17995
Фильтр для очистки газов Gas Clean: набор 7890	CP17988
Фильтр для очистки газов Gas Clean: набор 8890/8860 (включает датчик Gas Clean)	CP179880
Фильтр Gas Clean для очистки газа-носителя, 1 шт/уп.	CP17973





У вас новая система ГХ от Agilent?

Поддержание системы на пике ее возможностей

Ваша система ГХ-МС поставляется вам с «тестовой» колонкой HP-5ms Ultra Inert размером 30 м × 0,25 мм × 0,25 мкм. Эта колонка используется для контроля качества прибора перед его отправкой покупателю.

Мы рекомендуем включить в исходный заказ следующие расходные материалы.

Описание	Количество	Каталожный номер	Примечание
Фильтр для очистки газов Gas Clean: набор 8890/8860	1	CP179880	Включает в себя датчик Gas Clean.
Нить накаливания для МСД (ионизация электронным ударом)	1	G7005-60061	Оптимальные характеристики при высоких температурах.
Позолоченные уплотнения Ultra Inert	1	5190-6144	<ul style="list-style-type: none"> Гладкая поверхность. Патентованная позолота и технология Ultra Inert обеспечивают герметичность уплотнений и инертность поверхности. Предотвращение утечек и/или разложения компонентов пробы.
Сертифицированные уплотнительные кольца для лайнера испарителя	10 шт/уп.	5188-5365	<ul style="list-style-type: none"> Не выделяют в систему веществ, которые могут негативно повлиять на определение следовых количеств веществ. Обработаны плазмой для защиты от пригорания.
Сертифицированная непригорающая септа ВТО, 11 мм, красная	50 шт/уп.	5183-4757	<ul style="list-style-type: none"> Идеально подходит для капиллярных колонок с низким уносом неподвижной фазы для МС. Индивидуальная упаковка.
Сертифицированные кондиционированные обжимные втулки, веспел/графит, Для колонок с внутренним диаметром 0,1; 0,2 и 0,25 мм	10 шт/уп.	5062-3508	<ul style="list-style-type: none"> Легкость использования, надежная герметизация и высокий предел рабочей температуры. Легкость снятия. Рекомендованы для транспортных линий ГХ-МС для колонок с диаметром до 25 мм.
Лайнеры испарителя Ultra Inert	25 шт/уп.	5190-3167	<ul style="list-style-type: none"> Лайнер испарителя, Ultra Inert, для испарителей без деления потока, с одним сужением, набитый стекловолокном. Для заказа лайнеров испарителей с делением потока (4 мм) воспользуйтесь каталожным номером 5190-2295 (1 шт/уп.).
Шприцы к автосамплеру (конические, с несъемной иглой)	6 шт/уп.	G4513-80200	<ul style="list-style-type: none"> Для испарителей с делением и без деления потока и ввод пробы непосредственно в колонку. 10 мкл, 23-26s/42/конус.
Виалы объемом 2 мл с синими навинчивающимися крышками	500 шт/уп.	5182-0732	<ul style="list-style-type: none"> Упакованы в многоразовые коробки с шестью выдвигаемыми ящиками и поставляются с крышками и установленными септами для удобства и чистоты. Септы из ПТФЭ/красной силиконовой резины.

Весь ассортимент расходных материалов для МС можно найти в нашем [кратком справочном руководстве](#).



Вам также понадобятся следующие расходные материалы:

Описание	Количество	Каталожный номер	Примечание
Начальный набор для ГХ	1	19199M	<p>Включает в себя все инструменты, нужные для обслуживания ГХ:</p> <ul style="list-style-type: none"> • Набор гаек и обжимных втулок. • Медная трубка (50' × 1/8"). • Тройники 1/8" (латунь, 4 шт/уп.). • Труборез (1/8–5/8"). • Трубка с внешним диаметром. • Латунные заглушки 1/8" (6 шт/уп.). • Отвертки и ключи. <p>Газовый фильтр не входит в комплект (вам понадобится ловушка Ag/Me для гелия, кат. № 19199N).</p>
Инструмент для обрезания колонки	1	5181-8836	<p>Позволяет легко получить хороший срез на большинстве типов капиллярных колонок.</p>
Регулятор газа	1	5183-4644	<ul style="list-style-type: none"> • Только для США. • CGA 580 для He, Ar или N₂. • Для трубок 1/8".
Течеискатель	1	G3388B	<ul style="list-style-type: none"> • Ручной электронный с ЖК-экраном и звуковым сигналом. • Аккумуляторная батарея.
Расходомер	1	G6691A	<ul style="list-style-type: none"> • Расходомер Agilent ADM Flow Meter.

Не забудьте про регламентно-профилактические работы

Регулярное выполнение профилактического обслуживания снижает неожиданные поломки на 24%*. В ходе ежегодного регламентно-профилактического обслуживания вашего ГХ-МС сервисный инженер компании Agilent:

- Проверит всю вашу систему.
- Прочистит вентиляторы, вентиляционные отверстия, испарители и детекторы.
- Выполнит очистку ионизатора.
- Выполнит техническое обслуживание вакуумной системы.
- Проверит глубину вакуума и выполнит автоматическую настройку.
- Сделает запись в журнал технического обслуживания.

Дополнительная информация: www.agilent.com/chem/services

* На основе пятилетнего исследования более чем 38 000 сервисных вызовов для обслуживания оборудования Agilent и других производителей, проведенного независимой компанией по оценке рисков.

Услуги Agilent CrossLab. От идей к результатам

CrossLab — это предложение компании Agilent, которое объединяет в себе обслуживание и расходные материалы и помогает поддержать рабочий процесс и добиться важных результатов, таких как повышенная производительность или эффективность работы. С помощью CrossLab компания Agilent предлагает ответ на каждый вопрос, чтобы помочь вам достичь своих целей. CrossLab предлагает оптимизацию методов, гибкие программы обслуживания и обучение для всех уровней квалификации. У нас есть множество других продуктов и услуг, которые помогут вам управлять вашими приборами и лабораторией для обеспечения максимальной производительности.

Узнайте подробнее о программе Agilent CrossLab и ознакомьтесь с примерами того, как она помогла достичь отличных результатов, на странице www.agilent.com/crosslab

Дополнительная информация:

www.agilent.com/chem/gc

Поиск центров по работе с клиентами Agilent в своем регионе:

www.agilent.com/chem/store

Россия

+7 495 664 73 00

+7 800 500 92 27

customercare_russia@agilent.com

Европа

info_agilent@agilent.com

Азиатско-Тихоокеанский регион

inquiry_lsca@agilent.com

Информация может быть изменена без уведомления.