

Melhore a produtividade e precisão do seu GC/MS

Colunas e consumíveis para GC/MS Agilent





Extraia e concentre amostras de forma confiável a partir de matrizes complexas

O preparo de amostras é uma parte essencial do seu fluxo de trabalho de GC/MS. Ele prolonga a vida útil da coluna, reduz o retrabalho e minimiza as interferências que podem comprometer a separação, detecção e quantificação. A Agilent oferece uma linha completa de produtos de preparo de amostras para diversos instrumentos, a fim de sempre garantir resultados precisos e reprodutíveis.

Extração em fase sólida (SPE) Agilent Bond Elut

Escolha entre mais de 40 sorventes para encontrar o melhor produto de extração em fase sólida para sua análise. Também se encontram disponíveis muitos formatos de cartucho e configurações de placas de 96 poços.

Agilent Bond Elut QUEChERS

Nem todos os kits QuEChERS Agilent são criados igualmente. Os kits Agilent Bond Elut QuEChERS oferecem reprodutibilidade aprimorada, limpeza ideal de amostras para diversas matrizes e a conveniência de economizar tempo com kits pré-pesados.

Remoção avançada de matriz Agilent Captiva—Lipídios

Simplifique o fluxo de trabalho de precipitação de proteínas enquanto maximiza a remoção da matriz. Com a Remoção avançada de matriz — Lipídios, você pode obter remoção de fosfolipídios e menor desvio padrão relativo sem adicionar tempo ao seu fluxo de trabalho.

Vials de filtro e filtros de seringa Agilent Captiva

Mesmo pequenas quantidades de particulados podem arruinar a sua coluna e resultados. Os Econofilters, vials de filtro e filtros de seringa Captiva Premium removem particulados prejudiciais e são a escolha ideal para filtração mecânica simples.

Agilent Chem Elut S

Alcance resultados consistentes, dia a dia, de analista para analista. Os produtos sintéticos de extração com fase líquida suportada Chem Elut S são otimizados para oferecer reprodutibilidade, capacidade de amostra e qualidade de dados superiores.

Fibras e arrows para microextração em fase sólida

As modernas arrows para SPME apresentam 10 vezes a sensibilidade das tradicionais fibras para SPME. Ideal para análise de headspace ou imersão em um líquido para concentrar o analito na arrow.



Maximize seus resultados com as colunas para GC Agilent J&W

A Agilent oferece o maior portfólio do setor de colunas de graduação MS, projetadas para baixo sangramento, alta estabilidade térmica e excelente inércia. Nossa tecnologia de arileno e processos de fabricação de siloxano garantem excelente desempenho para a mais ampla gama de compostos, incluindo analitos ativos, ácidos, bases e compostos de alta substituição.

Qual coluna é a certa para você?

Fase Agilent	Fases semelhantes	Aplicação	Composição/Notas	USP
DB-1ms Ultra Inert	Rxi-1ms, ZB-1ms, SLB-1ms, SolGel-1ms	Uso geral, hidrocarbonetos, compostos sulfurados, aromas/fragrâncias, fenóis, PCB	<ul style="list-style-type: none"> • 100% dimetilpolisiloxano • Não polar • -60 a 325/350°C 	G1, G2, G38
DB-5ms Ultra Inert	Rxi-5Sil MS, Rxi-5ms, Rtx-5MS, ZB-5MS, ZB-5MSplus, SLB-5ms, BP5MS	Uso geral, semivoláteis, compostos halogenados, pesticidas, herbicidas, aminas, screening de amostras desconhecidas	<ul style="list-style-type: none"> • 5% de fenil, 95% de dimetil arileno siloxano • Não polar • -60 a 325/350°C 	G27, G36
DB-35ms Ultra-inerte	Rxi-35Sil MS, ZB-35, SLB-35ms, BPX35	Arocloros, produtos farmacêuticos, pesticidas CLP, herbicidas clorados, PCBs, pesticidas EPA 508.1	<ul style="list-style-type: none"> • 35% de fenil, 65% de dimetil arileno siloxano • Polaridade média • 50 a 340/360°C 	G42
DB-17ms	Rxi-17Sil MS, ZB-50, SP-2250, BPX50	Drogas, glicóis, pesticidas, esteroides	<ul style="list-style-type: none"> • 50% de fenil, 50% de dimetil arileno siloxano • Polaridade média • 40 a 320/340°C 	G3
VF-1701ms	Rtx-1701, ZB-1701, SPB-1701, BP10	Pesticidas, PCBs, semivoláteis	<ul style="list-style-type: none"> • 14% de cianopropilfenil, 86% de polidimetilsiloxano • Polaridade média • -20 a 280/300°C 	G46
VF-624ms	Rxi-624Sil MS, Rtx-624, ZB-624plus, SPB-624, BP624	Voláteis, solventes residuais	<ul style="list-style-type: none"> • 6% de cianopropilfenil, 94% de dimetilpolisiloxano • Polaridade média • -40 a 280/300°C 	G43
DB-225ms	Rtx-225, SPB-225	FAMEs, acetatos de alditol, esteróis neutros	<ul style="list-style-type: none"> • 50% de cianopropilfenil, 50% de dimetilpolisiloxano • Polar • 40 a 220/240°C 	G7, G19
VF-23ms	Rtx-2330, SP-2330, SP-2340, BPX70	FAMEs, dioxinas, compostos aromáticos	<ul style="list-style-type: none"> • Fase de cianopropil altamente substituída • Polar • 40 a 260°C 	G48
VF-200ms	Rtx-200, Rtx-200MS	Cetonas, aldeídos, compostos contendo nitrogênio ou cloro, PAHs, compostos insaturados, silanos, CFCs	<ul style="list-style-type: none"> • Trifluoropropil metilpolisiloxano • Polar • 0 a 325/350°C 	G6
VF-Xms	Rtx-XLB	Pesticidas, semivoláteis, solventes, fenóis, PAHs, aromáticos	<ul style="list-style-type: none"> • Fases exclusivas • Alternativa mais polar e de menor sangramento ao VF-5ms • 30 a 340/360°C 	Nenhum
VF-WAXms	Stabilwax-MS, Stabilwax, Rtx-Wax, ZB-WAX, ZB-WAXplus, Supelcowax 10, SolGel-WAX	Alcoóis, solventes, FAMEs, compostos de alimentos/aromas/fragrâncias, aromáticos	<ul style="list-style-type: none"> • Polietilenoglicol • Polar • 20 a 250/260°C 	G14, G15, G16, G20, G39

Colunas para GC com Smart key*

Identifique imediatamente sua coluna para GC e monitore seu uso. Para uma lista completa de colunas para GC com Smart Key, [clique aqui](#).

* Compatível apenas com o sistema de GC Agilent 8890.

Colunas, consumíveis e acessórios para o Agilent Intuvo 9000

O Agilent Intuvo transforma sua experiência em GC com eficiência e economia. É o parceiro perfeito para os sistemas de MS Agilent 5977B, 7000D e 7010B. Os consumíveis Intuvo especialmente projetados incluem conexões sem anilha, tecnologia de coluna de retenção Guard Chip e colunas sem corte de coluna. Para uma lista completa, [clique aqui](#).

Melhore seus resultados científicos

Introdução e armazenamento de amostras

Vials Agilent A-Line: o melhor desempenho para suas amostras importantes

Os vials Agilent A-Line do amostrador automático são, simplesmente, os melhores vials disponíveis atualmente. Eles são fabricados usando o primeiro vidro de borossilicato hidrolítico tipo 1 inerte com um 51 COE e foram projetados para funcionar perfeitamente com os instrumentos Agilent. Além disso, todo vial A-Line é enviado com uma Certificação de Análise que confirma a adequação do vial.

Informação para pedidos

Descrição	Part Number
Vial lacrável A-Line, 2 mL, âmbar, com área para identificação, 100/pacote	5190-9592
Vial lacrável A-Line, 2 mL, transparente, com área para identificação, 100/pacote	5190-9591
Vial rosqueável A-Line, 2 mL, âmbar, com área para identificação, 100/pacote	5190-9590
Vial rosqueável A-Line, 2 mL, transparente, com área para identificação, 100/pacote	5190-9589

Cápsulas recomendadas para os vials A-Line

Descrição	Part Number
Tampa rosqueável, ligada, azul, PTFE/septo de silicone branco, 100/pacote	5190-7021
Tampa rosqueável, ligada, azul, com pré-abertura, PTFE/septo de silicone branco, 100/pacote	5190-7023*
Tampa lacrável, alumínio prateado, PTFE/septo de silicone branco, 100/pacote	5182-0552

*Recomendado para injeções de alto volume.



Reduza o sangramento com septos de injetor antiaderentes certificados

Os septos do injetor exclusivos da Agilent, otimizados para temperatura e sangramento (BTO), são tratados com plasma para eliminar aderências e perfuração excessiva. Portanto, seu injetor fica livre de contaminação externa. Embalado em blister para limpeza e conveniência.

Descrição	Part Number
Septo 11 mm BTO, 50/pacote	5183-4757
Septo 5 mm BTO, abertura para injeção on-column, em frasco de vidro, 50/pacote	5183-4758



Consumíveis para trajetória de fluxo

Novos liners de frita: mais duradouros e mais inertes

Os liners de frita Ultra Inert Agilent trazem uma frita do filtro em vez de lã de vidro. Portanto, você não precisa se preocupar com a migração de fragmentos de lã de vidro pela trajetória de fluxo do GC e a criação de superfícies ativas. Eles também são capazes de durar até o dobro do tempo dos liners de lã de vidro.

Descrição	Part Number
Liner, UI, frita de vidro, centro	5190-5105
Liner, UI, frita de vidro, inferior	5190-5112



Maximize a consistência com os liners de injetor Ultra Inert

Impedem a adsorção e asseguram uma transferência de amostra precisa sobre a coluna para GC através de uma superfície desativada robusta. Nossos liners são testados por FID e MSD para desativação ácido/base, linearidade de resposta, simetria de pico, sangramento e ruído de fundo. Além disso, a instalação é fácil graças à nossa embalagem sem contato.

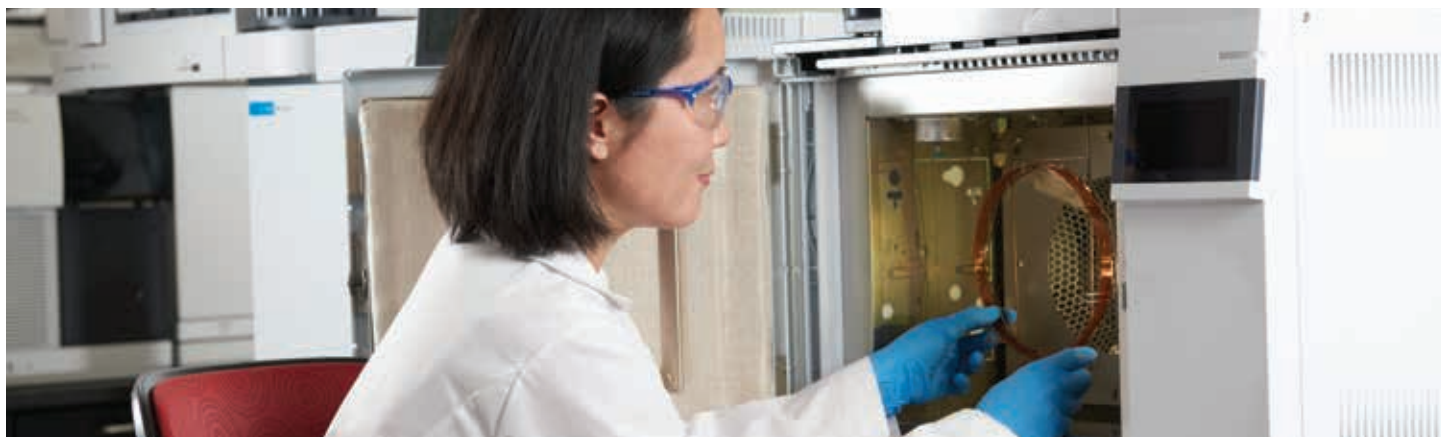
Descrição	Pacote único	Pacote de 5	Pacote de 25
Liner, UI, splitless, cone único, lã de vidro	5190-2293	5190-3163	5190-3167
Liner, UI, split, direto, lã de vidro	5190-2294	5190-3164	5190-3168
Liner, UI, universal, queda de pressão baixa, lã de vidro	5190-2295	5190-3165	5190-3169

Melhore a inércia do seu sistema com selos de ouro certificados

Um processo de fabricação exclusivo oferece uma superfície consistente, suave e inerte para vedar o injetor, evitando vazamentos e degradação da amostra. Necessário ao trabalhar com compostos ativos ou análises de alta sensibilidade.

Descrição	Part Number
Selo de ouro certificado com arruela	5188-5367
Selo de ouro Ultra Inert com arruela	5190-6145





Otimize a sensibilidade do GC/MS com anilhas pré-condicionadas sem vazamentos

Anilhas da coluna capilar Vespel/grafite e anilhas de interface MS reduzem o sangramento da coluna e permitem níveis mais baixos de detecção. Uma embalagem dispensadora prática mantém as anilhas limpas até o uso.

Descrição	Part Number
0,27 mm de diâmetro interno, para colunas de 0,10 mm de diâmetro interno	5062-3518
0,37 mm de diâmetro interno, para colunas de 0,20 mm de diâmetro interno	5062-3516
0,40 mm de diâmetro interno, para colunas de 0,25 mm de diâmetro interno	5181-3323
0,47 mm de diâmetro interno, para colunas de 0,32 mm de diâmetro interno	5062-3514

As porcas para coluna de ajuste automático facilitam a instalação da coluna

Nossa porca de aço inoxidável para coluna para GC oferece uma conexão confiável sem atualizações ou adaptadores caros. Seu design de aperto manual permite que qualquer pessoa no laboratório faça conexões consistentes sem usar ferramentas. Além disso, um colar de fixação recém adicionado mantém a sua coluna no lugar para uma profundidade de coluna e um posicionamento da anilha precisos.

Descrição	Part Number
Porca para coluna com ajuste automático, injetor/detector	G3440-81011
Porca para coluna com ajuste automático, MSD	G3440-81013

O-rings certificados do liner antiaderentes: mais limpos e menos aderentes

A pré-limpeza, o tratamento a plasma e o condicionamento exclusivo eliminam a liberação de gases contaminantes para análises confiáveis de MSD.

Descrição	Part Number
O-rings antiaderentes de fluorocarbono certificados, 10/pacote	5188-5365



Soluções de gás limpo reduzem os danos à coluna e a perda de sensibilidade

Purificador de gás renovável de alta eficiência e alta capacidade

- Reduz a contaminação por oxigênio, umidade e carbono para minimizar o sangramento da coluna.
- Garante maior vida útil da coluna e manutenção menos frequente do detector.
- Minimiza o impacto do nitrogênio na fonte. O design do canister é adequado para aplicações de GC/QQQ.

Bônus: Devolva os cartuchos usados para a Agilent. Você receberá um crédito e também ajudará o meio ambiente.

Filtro para limpeza da linha de gases

- Remove os contaminantes para garantir que um gás da mais alta qualidade flua pelo sistema sem vazamentos.
- Mantém a inércia da trajetória do fluxo e a integridade da coluna.
- Protege o instrumento com indicadores altamente sensíveis.

Sensor de limpeza de gases (disponível para os sistemas de GC 8890 e 8860)

- Monitora indicadores químicos.
- Alerta quando um filtro está saturado e precisa ser substituído.

A substituição dos filtros quando atingem a sua capacidade de absorção garante a máxima proteção de sua trajetória de fluxo e das colunas.

Descrição	Part Number
Kit inicial de purificador de gases: • Cartucho • Base • Hardware de montagem em parede/bancada • Embalagem de devolução • Instruções	G3440-60004
Cartucho recarregável do purificador de gases	G3440-69003
Filtro para limpeza da linha de gases: Kit Intuvo	CP17995
Filtro para limpeza da linha de gases: Kit 7890	CP17988
Filtro para limpeza da linha de gases: Kit 8890/8860 (inclui sensor de limpeza de gases)	CP179880
Purificador de gás de arraste Gas Clean, 1/pct	CP17973





Novo sistema de GC Agilent?

Manter o máximo desempenho

Seu sistema de GC/MS foi enviado com uma coluna de "check-out", que é a HP-5ms Ultra Inert, 30 m x 0,25 mm x 0,25 um. Esta coluna foi usada para verificar a qualidade do desempenho do instrumento antes do envio.

Recomendamos esses produtos para o seu pedido inicial de consumíveis

Descrição	Quantidade	Part Number	Observação
Filtro para limpeza da linha de gases: Kit 8890/8860	1	CP179880	Inclui um sensor de limpeza de gases
Filamento de MSD (EI)	1	G7005-60061	Ótimo desempenho para altas temperaturas
Selos de ouro Agilent Ultra Inert	1	5190-6144	<ul style="list-style-type: none"> • Superfície mais lisa • Exclusivo revestimento folheado a ouro e tecnologia Ultra Inert para vedações mais justas e superfície inerte • Evita vazamentos e/ou degradação da amostra
O-ring certificado do liner	10/pacote	5188-5365	<ul style="list-style-type: none"> • Eliminar a liberação de gases de contaminantes críticos na análise em nível de traços • Com tratamento a plasma para prevenir aderências
Septo antiaderente BTO certificado, 11 mm, vermelho	50/pacote	5183-4757	<ul style="list-style-type: none"> • Ideal para colunas capilares MS de baixo sangramento • Embalado individualmente
Anilha de Vespel/grafite com certificado pré-condicionado diâmetro interno das colunas 0,1, 0,2, 0,25 mm	10/pacote	5062-3508	<ul style="list-style-type: none"> • Selo estável simples de usar e limite de temperatura mais alto • Removido facilmente • Recomendado para linhas de transferência GC/MS para diâmetros de coluna de até 0,25 mm
Liners dos injetores Ultra Inert Agilent	25/pacote	5190-3167	<ul style="list-style-type: none"> • Liner do injetor, Ultra Inert, splitless, cone único, lã de vidro • Para liner de split (4 mm), use o p/n 5190-2295 (liner único)
Seringa para amostrador automático (afunilado, agulha fixa)	6/pacote	G4513-80200	<ul style="list-style-type: none"> • Use com injeções on-column ou split/splitless • 10 µL 23-26s/42/cone
Viais de 2 mL com tampa rosqueável azul	500/pacote	5182-0732	<ul style="list-style-type: none"> • Embalado em um gabinete reutilizável de seis gavetas com tampas rosqueáveis e septos instalados para conveniência e limpeza • Septo é de PTFE/silicone vermelho

Para ver nossa linha completa de MS, baixe nosso [Guia de referência rápido](#).



Você também precisará desses consumíveis

Descrição	Quantidade	Part Number	Observação
Kit de inicialização de GC	1	19199M	Contém as ferramentas necessárias para manutenção do seu GC: <ul style="list-style-type: none"> • Kit de porcas e anilhas • Tubos de cobre (50' x 1/8") • T de 1/8" (latão, 4/pacote) • Cortador para tubo (1/8"- 5/8") • Tubulação OD • Tampas de latão de 1/8" (6/pacote) • Chaves de fenda e chaves inglesas Purificador de gases não inclusos (se você precisar de um trap de hélio Ar/Me, use o p/n 19199N)
Cortador de coluna	1	5181-8836	Faça cortes limpos e fáceis em diversos tipos de colunas capilares
Regulador de gás	1	5183-4644	<ul style="list-style-type: none"> • Apenas para USA • CGA 580 para He, Ar, ou N₂ • Para tubulação de 1/8"
Detector de vazamentos	1	G3388B	<ul style="list-style-type: none"> • Componentes eletrônicos portáteis com display de LCD e alerta sonoro • Bateria recarregável
Medidor de fluxo	1	G6691A	• Medidor de fluxo ADM

Não esqueça da manutenção preventiva

A manutenção preventiva regular pode reduzir reparos inesperados em 24%.* Durante o serviço anual de manutenção preventiva do GC/MS, o engenheiro de serviços da Agilent irá:

- Inspecionar todo o seu sistema
- Limpar ventiladores, vents, injetores e detectores
- Limpar a fonte de íons
- Realizar a manutenção do sistema de vácuo
- Verificar/realizar o autotune da pressão de vácuo
- Fazer a manutenção do registro de serviço

Saiba mais em www.agilent.com/chem/services

*Baseado em um estudo de cinco anos, com mais de 38.000 chamadas de serviço para instrumentos Agilent e não Agilent, realizado por uma empresa atuarial independente.

Serviços Agilent CrossLab. From insight to outcome.

O CrossLab é um recurso da Agilent que integra serviços e consumíveis para contribuir com o sucesso do fluxo de trabalho e com resultados importantes, como produtividade aprimorada e eficiência operacional. Por meio do CrossLab, a Agilent se esforça para fornecer informações em todas as interações para ajudá-lo a atingir suas metas. O CrossLab oferece otimização de métodos, planos de serviços flexíveis e treinamento para todos os níveis de habilidade. Temos muitos outros produtos e serviços para ajudá-lo a gerenciar seus instrumentos e seu laboratório para obter o melhor desempenho.

Saiba mais sobre o Agilent CrossLab e veja exemplos de ideias para obtenção de ótimos resultados, no site www.agilent.com/crosslab

Saiba mais:

www.agilent.com/chem/gc

Encontre um centro de atendimento local ao cliente Agilent:

www.agilent.com/chem/store

Brasil

0800 7281405

chem_vendas@agilent.com

Europa

info_agilent@agilent.com

Ásia e Pacífico

inquiry_lsca@agilent.com

Estas informações estão sujeitas a alterações sem aviso prévio.