

Migliora produttività e accuratezza del tuo sistema GC/MS

Colonne e prodotti di consumo per GC/MS Agilent





Ottimizza ogni fase del tuo flusso di lavoro di GC/MS

Ti succede di perdere analiti a causa di siti attivi o di una non sufficiente disattivazione del liner o della colonna?

È possibile che perdite in corrispondenza delle connessioni del GC contribuiscano a generare un elevato rumore di fondo?

Riesci a mantenere l'integrità del campione al massimo livello possibile?

Il successo analitico non dipende solo dalla sensibilità dello strumento che utilizzi. Devi anche scegliere colonne e prodotti di consumo della massima qualità per ogni fase del tuo flusso di lavoro. Le colonne e i prodotti di consumo per GC J&W Agilent migliorano la sensibilità e le prestazioni che puoi ottenere dal tuo strumento e includono:

- *soluzioni esclusive Agilent per un percorso del flusso inerte*; iniettori inerti, insieme a liner e colonne Agilent Ultra Inert, assicurano che tutto il campione raggiunga il rivelatore per consentire un'analisi accurata a livello di tracce.
- *prodotti di consumo intelligenti*. Le Smart Key per colonne per GC J&W Agilent forniscono informazioni sulla colonna come uso, configurazione, età, numero di iniezioni e limiti di temperatura, inoltre includono i parametri di configurazione predefiniti.
- *Filtri Gas Clean con sensori intelligenti*. Il sistema di filtri Agilent Gas Clean è in grado di erogare gas purificati, riducendo il rischio di danneggiamento delle colonne, perdita di sensibilità e fermo macchina. Il sensore intelligente avvisa automaticamente quando i filtri sono saturi e devono essere sostituiti.

Tutto ciò dà come risultato meno preoccupazioni, meno ripetizioni delle analisi e una maggiore produttività per il tuo laboratorio.



Estrarre e concentrare in modo affidabile campioni da matrici complesse

La preparazione del campione è una parte essenziale del flusso di lavoro di GC/MS. Serve a prolungare la durata della colonna, ridurre le ripetizioni delle analisi e limitare al minimo le interferenze che possono compromettere i processi di separazione, rivelazione e quantificazione. Agilent offre una linea completa di prodotti per la preparazione del campione per diversi strumenti per garantirti risultati accurati e riproducibili ogni volta.

SPE Agilent Bond Elut

Scegli tra oltre 40 adsorbenti per trovare il miglior prodotto per lo stripping in fase solida per le tue analisi. Sono inoltre disponibili cartucce in diversi formati e svariate configurazioni con piastra a 96 pozzetti.

Agilent Bond Elut QuEChERS

I kit QuEChERS non sono tutti uguali. I kit Agilent Bond Elut QuEChERS offrono una migliore riproducibilità e una purificazione del campione ottimale per differenti matrici, oltre alla praticità e al risparmio di tempo tipici dei kit prepesati.

Agilent Captiva EMR-Lipid

Semplifica il tuo flusso di lavoro nella precipitazione delle proteine massimizzando nel contempo la rimozione della matrice. Con Captiva EMR-Lipid puoi ottenere la rimozione dei fosfolipidi e la riduzione del valore di RSD senza aumentare la durata del tuo flusso di lavoro.

Filtri per siringhe e vial filtranti Agilent Captiva

Anche piccole quantità di particolato possono rovinare la colonna e compromettere i tuoi risultati. I filtri per siringa Captiva Premium, i filtri Econofilter e i vial filtranti rimuovono i particolati dannosi e sono la scelta ideale per una semplice filtrazione meccanica.

Agilent Chem Elut S

Ottieni risultati uniformi in giorni differenti e con operatori differenti. I prodotti per SLE sintetica Chem Elut S sono ottimizzati per offrire un livello superiore di riproducibilità, numero di campioni analizzati e qualità dei dati.

Dispositivi SPME Arrow e fibre Agilent

I dispositivi SPME Arrow di nuova generazione hanno dimostrato di avere una sensibilità 10 volte superiore rispetto alle fibre SPME tradizionali. Ideali per l'analisi dello spazio di testa o per l'immersione in un liquido per concentrare l'analita sull'Arrow.



Ottimizza i tuoi risultati con le colonne per GC J&W Agilent

Agilent offre la gamma più ampia nel settore di colonne specifiche per MS, progettate per avere basso spurgo, elevata stabilità termica ed eccellenti livelli di inerzia. La nostra tecnologia degli arileni e i nostri processi di fabbricazione con silossano garantiscono prestazioni eccellenti per la più vasta gamma di composti, tra cui analiti attivi, acidi, basi e composti con elevato grado di sostituzione.

Qual è la colonna giusta per te?

Fase Agilent	Fasi simili	Applicazione	Composizione/Note	USP
DB-1ms Ultra Inert	Rxi-1ms, ZB-1ms, SLB-1ms, SolGel-1ms	Uso generale, idrocarburi, composti solforati, aromi/fragranze, fenoli, PCB	<ul style="list-style-type: none"> • 100% dimetilpolisilossano • Non polare • Tra -60 e 325/350 °C 	G1, G2, G38
DB-5ms Ultra Inert	Rxi-5Sil MS, Rxi-5ms, Rtx-5MS, ZB-5MS, ZB-5MSplus, SLB-5ms, BP5MS	Uso generale, composti semivolatili, composti alogenati, pesticidi, erbicidi, ammine, screening di campioni incogniti	<ul style="list-style-type: none"> • 5% fenile, 95% dimetil-arilene silossano • Non polare • Tra -60 e 325/350 °C 	G27, G36
DB-35ms Ultra Inert	Rxi-35Sil MS, ZB-35, SLB-35ms, BPX35	Aroclori, prodotti farmaceutici, pesticidi CLP, erbicidi clorurati, PCB, pesticidi EPA 508.1	<ul style="list-style-type: none"> • 35% fenile, 65% dimetil-arilene silossano • Polarità intermedia • Tra 50 e 340/360 °C 	G42
DB-17ms	Rxi-17Sil MS, ZB-50, SP-2250, BPX50	Farmaci, glicoli, pesticidi, steroidi	<ul style="list-style-type: none"> • 50% fenile, 50% dimetil-arilene silossano • Polarità intermedia • Tra 40 e 320/340 °C 	G3
VF-1701ms	Rtx-1701, ZB-1701, SPB-1701, BP10	Pesticidi, PCB, composti semivolatili	<ul style="list-style-type: none"> • 14% cianopropilfenile, 86% polidimetilsilossano • Polarità intermedia • Tra -20 e 280/300 °C 	G46
VF-624ms	Rxi-624Sil MS, Rtx-624, ZB-624plus, SPB-624, BP624	Composti volatili, residui di solventi	<ul style="list-style-type: none"> • 6% cianopropilfenile, 94% dimetilpolisilossano • Polarità intermedia • Tra -40 e 280/300 °C 	G43
DB-225ms	Rtx-225, SPB-225	Metilesteri di acidi grassi, acetati di alditolo, steroli neutri	<ul style="list-style-type: none"> • 50% cianopropilfenile, 50% dimetilpolisilossano • Polare • Tra 40 e 220/240 °C 	G7, G19
VF-23ms	Rtx-2330, SP-2330, SP-2340, BPX70	Metilesteri di acidi grassi, composti aromatici	<ul style="list-style-type: none"> • Fase di cianopropile con elevato grado di sostituzione • Polare • Tra 40 e 260 °C 	G48
VF-200ms	Rtx-200, Rtx-200MS	Chetoni, aldeidi, composti contenenti azoto o cloro, PAH, composti insaturi, silani, CFC	<ul style="list-style-type: none"> • Trifluoropropil-metilpolisilossano • Polare • Tra 0 e 325/350 °C 	G6
VF-Xms	Rtx-XLB	Pesticidi, composti semivolatili, solventi, fenoli, PAH, composti aromatici	<ul style="list-style-type: none"> • Fasi proprietarie • Basso spurgo, alternativa maggiormente polare alla VF-5ms • Tra 30 e 340/360 °C 	Nessuno
VF-WAXms	Stabilwax-MS, Stabilwax, Rtx-Wax, ZB-WAX, ZB-WAXplus, Supelcowax 10, SolGel-WAX	Alcoli, solventi, metilesteri di acidi grassi, alimenti/aromi/fragranze, composti aromatici	<ul style="list-style-type: none"> • Polietilenglicole • Polare • Tra 20 e 250/260 °C 	G14, G15, G16, G20, G39

Colonne per GC con Smart Key*

Identifica immediatamente la tua colonna per GC e monitorane l'uso. Per un elenco completo delle colonne per GC con Smart Key, [fai clic qui](#).

* *Compatibile solo con il sistema GC Agilent 8890.*

Colonne , prodotti di consumo e raccordi per il sistema Agilent Intuvo 9000

Grazie alla sua praticità e convenienza, Agilent Intuvo rivoluziona la tua esperienza di GC ed è il partner ideale per i sistemi MS Agilent 5977B, 7000D e 7010B. I prodotti di consumo Intuvo specificamente sviluppati includono raccordi senza ferrule, Retention Gap a tecnologia Guard Chip e colonne che non necessitano di taglio. Per un elenco completo, [fai clic qui](#).

Migliora i tuoi risultati scientifici

Introduzione e contenimento del campione

Vial A-Line Agilent: le massime prestazioni per i tuoi campioni preziosi

I vial per autocampionatore A-Line Agilent sono semplicemente i migliori vial attualmente disponibili. Sono fabbricati utilizzando vetro borosilicato inerte di primo tipo idrolitico 1 con COE (common operating environment, ambiente operativo comune) 51 e sono progettati per funzionare al meglio con gli strumenti Agilent. Inoltre, ogni vial A-Line è corredato di un certificato di analisi che ne conferma l'appropriatezza.

Informazioni per gli ordini

Descrizione	Codice
Vial A-Line con tappo a chiusura meccanica, 2 mL, color ambra, con etichetta scrivibile, 100/conf.	5190-9592
Vial A-Line con tappo a chiusura meccanica, 2 mL, trasparente, con etichetta scrivibile, 100/conf.	5190-9591
Vial A-Line con chiusura a vite, 2 mL, color ambra, con etichetta scrivibile, 100/conf.	5190-9590
Vial A-Line con chiusura a vite, 2 mL, trasparente, con etichetta scrivibile, 100/conf.	5190-9589

Tappi consigliati per i vial A-Line

Descrizione	Codice
Tappo a vite, legato, blu, setti in PTFE/silicone bianco, 100/conf.	5190-7021
Tappo a vite, legato, blu, setto preforato, setti in PTFE/silicone bianco, 100/conf.	5190-7023*
Tappo a chiusura meccanica, alluminio argentato, setti in PTFE/silicone bianco, 100/conf.	5182-0552

*Consigliato per iniezioni di grande volume.



Riduci lo spurgo con setti per iniettore antiaderenti certificati

Gli esclusivi setti Agilent ottimizzati per spurgo e temperatura (BTO) sono trattati al plasma per eliminare problemi di aderenza e carotaggio. In questo modo il tuo iniettore rimane privo di contaminazioni esterne. Confezionati in blister per pulizia e praticità.

Descrizione	Codice
Setti BTO da 11 mm, 50/conf.	5183-4757
Setti BTO da 5 mm, pre-forati per iniezione on-column, in contenitore di vetro, 50/conf.	5183-4758



Prodotti di consumo per il percorso del flusso di GC

Nuovi liner con frit: più durevoli e più inerti

I liner Ultra Inert con frit Agilent presentano un frit come filtro al posto della lana di vetro. In questo modo non devi preoccuparti che frammenti di lana di vetro migrino attraverso il percorso del flusso del tuo sistema GC e creino superfici attive. Inoltre, sono in grado di durare fino al doppio rispetto ai liner con lana di vetro.

Descrizione	Codice
Liner, UI, con frit in vetro, intermedio	5190-5105
Liner, UI, con frit in vetro, inferiore	5190-5112



Massimizza l'uniformità con i liner per iniettore Ultra Inert

Previene l'adsorbimento e garantisce un trasferimento accurato del campione nella colonna GC grazie a una superficie disattivata e resistente. I nostri liner sono testati mediante FID e MSD per quanto riguarda la disattivazione acido/base, la linearità della risposta, la simmetria dei picchi, lo spurgo e il rumore di fondo. Inoltre, l'installazione è semplicissima grazie alla nostra confezione touchless.

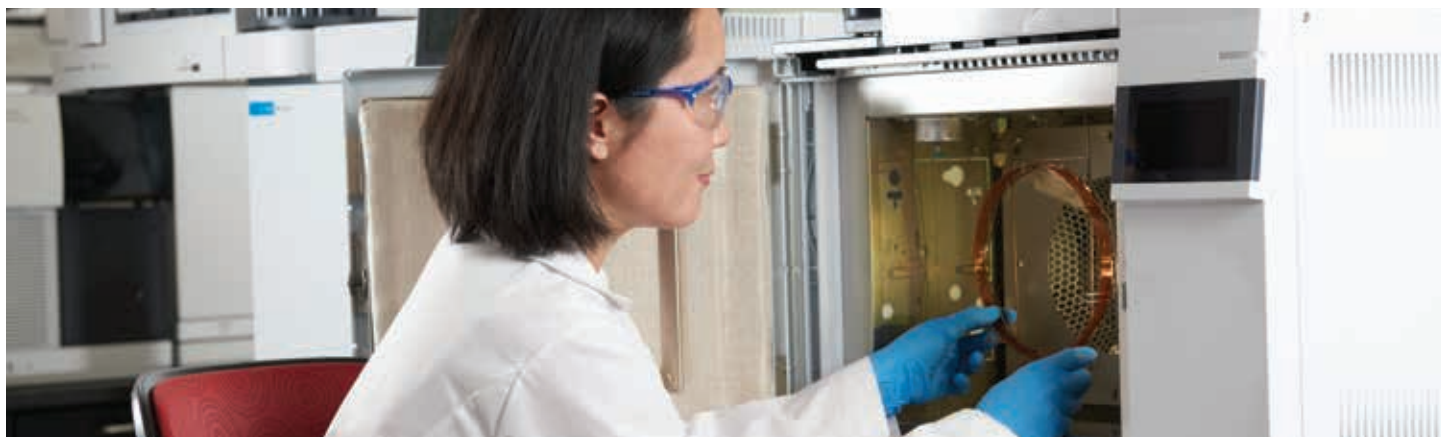
Descrizione	Confezione singola	Confezione da 5	Confezione da 25
Liner, UI, splitless, rastremazione singola, lana di vetro	5190-2293	5190-3163	5190-3167
Liner, UI, split, dritto, lana di vetro	5190-2294	5190-3164	5190-3168
Liner, UI, universale, bassa caduta di pressione, lana di vetro	5190-2295	5190-3165	5190-3169

Migliora l'inerzia del tuo sistema con guarnizioni in oro certificate

Un processo di fabbricazione proprietario offre una superficie uniforme, liscia e inerte per la tenuta dell'iniettore allo scopo di prevenire perdite e degradazione del campione. Necessarie in caso di composti attivi o di analisi ad alta sensibilità.

Descrizione	Codice
Guarnizione in oro certificata con rondella	5188-5367
Guarnizione dorata Ultra Inert con rondella	5190-6145





Ottimizza la sensibilità di GC/MS con ferrule preconvenzionate prive di perdite

Le ferrule per colonne capillari e le ferrule per interfaccia MS in Vespel/grafite riducono lo spurgo della colonna e consentono di ridurre i livelli di rivelazione. Una pratica confezione con erogatore mantiene le ferrule pulite fino al momento dell'uso.

Descrizione	Codice
d.i. 0,27 mm, per colonne con d.i. 0,10 mm	5062-3518
d.i. 0,37 mm, per colonne con d.i. 0,20 mm	5062-3516
d.i. 0,40 mm, per colonne con d.i. 0,25 mm	5181-3323
d.i. 0,47 mm, per colonne con d.i. 0,32 mm	5062-3514

I dadi autoserranti per colonna semplificano l'installazione della colonna

I nostri dadi per colonna per GC in acciaio inossidabile offrono una connessione affidabile senza necessità di costosi aggiornamenti o adattatori. Grazie al design a chiusura manuale, chiunque nel laboratorio può realizzare connessioni affidabili senza utilizzare alcun attrezzo. Inoltre, un collare bloccante recentemente aggiunto mantiene ferma la colonna per garantire una corretta profondità di installazione e un accurato posizionamento delle ferrule.

Descrizione	Codice
Dado autoserrante per colonna, per iniettore/rivelatore	G3440-81011
Dado autoserrante per colonna, MSD	G3440-81013

O-ring antiaderenti certificati per liner: più puliti e meno aderenti

I processi proprietari di prepulizia, trattamento al plasma e condizionamento eliminano la liberazione di contaminanti gassosi per garantire l'affidabilità delle analisi di MSD.

Descrizione	Codice
O-ring in fluorocarburo antiaderenti certificati, 10/conf.	5188-5365



Le soluzioni di purificazione dei gas riducono i danni alla colonna e la perdita di sensibilità

Purificatore di gas rinnovabile ad alta capacità e alta efficienza

- Riduce la contaminazione da ossigeno, umidità e carbonio per ridurre al minimo lo spurgo della colonna.
- Garantisce una maggiore durata della colonna e riduce la frequenza degli interventi di manutenzione sul rivelatore.
- Riduce al minimo gli effetti dell'azoto nella sorgente. Il design del contenitore è adatto per le applicazioni di GC/QQQ.

Filtro Gas Clean

- Rimuove i contaminanti per garantire che gas della massima qualità attraversi il sistema senza perdite.
- Mantiene l'inerzia del percorso del flusso e l'integrità della colonna.
- Protegge lo strumento con indicatori altamente sensibili.

Sensore Gas Clean (disponibile per i sistemi GC Agilent 8890 e 8860)

- Effettua il monitoraggio degli indicatori chimici.
- Ti avvisa quando un filtro è saturo e deve essere sostituito.

La sostituzione dei filtri al raggiungimento della massima capacità di assorbimento garantisce la massima protezione del percorso del flusso e delle colonne.

Descrizione	Codice
Startup kit per purificatore di gas: <ul style="list-style-type: none"> • Cartuccia • Base • Materiale per montaggio a parete/su banco • Imballaggio per reso • Istruzioni 	G3440-60004
Cartuccia ricaricata per purificatore di gas	G3440-69003
Filtro Gas Clean: Kit Intuvo	CP17995
Filtro Gas Clean: Kit 7890	CP17988
Filtro Gas Clean: Kit 8890/8860 (include sensore Gas Clean)	CP179880
Purificatore per gas di trasporto Gas Clean, 1/conf.	CP17973





Nuovo sistema per GC Agilent?

Mantieni le massime prestazioni

Il tuo sistema per GC/MS ti è stato fornito con una colonna di "controllo", ovvero la colonna HP-5ms Ultra Inert da 30 m x 0,25 mm x 0,25 µm. Questa colonna è stata utilizzata per effettuare il controllo di qualità dello strumento prima della consegna.

Per il tuo ordine iniziale di prodotti di consumo ti consigliamo i seguenti prodotti

Descrizione	Quantità	Codice	Nota
Filtro Gas Clean: Kit 8890/8860	1	CP179880	Include sensore Gas Clean
Filamento MSD (EI)	1	G7005-60061	Prestazioni ottimali per alte temperature
Guarnizioni in oro Ultra Inert	1	5190-6144	<ul style="list-style-type: none"> • La superficie più liscia • Placcatura in oro proprietaria e tecnologia Ultra Inert per la massima tenuta delle guarnizioni e l'inerzia delle superfici • Prevenzione delle perdite e/o della degradazione del campione
O-ring per liner certificati	10/conf.	5188-5365	<ul style="list-style-type: none"> • Elimina la liberazione di gas contaminanti critici per l'analisi a livello di tracce • Con trattamento antiaderente al plasma
Setti BTO antiaderenti certificati, 11 mm, colore rosso	50/conf.	5183-4757	<ul style="list-style-type: none"> • Ideali per colonne capillari per MS a basso spurgo • Confezionati singolarmente
Precondizionati certificati Ferrula in Vespel/grafite, d.i. colonna di 0,1, 0,2, 0,25 mm	10/conf.	5062-3508	<ul style="list-style-type: none"> • Guarnizione stabile facile da usare e limite di temperatura più elevato • Facili da rimuovere • Consigliate per le transfer line dei sistemi GC/MS per colonne con diametro fino a 0,25 mm
Liner Ultra Inert	25/conf.	5190-3167	<ul style="list-style-type: none"> • Liner per iniettore, Ultra Inert, splitless, rastremazione singola, lana di vetro • Per liner split (4 mm), utilizzare il codice 5190-2295 (liner singolo)
Siringhe per autocampionatore (rastremate, ago fisso)	6/conf.	G4513-80200	<ul style="list-style-type: none"> • Per uso con iniezioni split/splitless oppure on-column • 10 µL 23-26s/42/cono
Vial da 2 mL con tappo blu a vite	500/conf.	5182-0732	<ul style="list-style-type: none"> • Confezionati in comparto riutilizzabile a sei cassette con tappi a vite e setti installati per motivi di praticità e pulizia • I setti sono in PTFE/gomma siliconica rossa

Per scoprire la nostra linea completa di prodotti di consumo per MS, scarica la nostra [guida di riferimento rapido](#).



Avrai inoltre bisogno dei seguenti prodotti di consumo

Descrizione	Quantità	Codice	Nota
Kit di avvio per GC	1	19199M	<p>Contiene gli attrezzi di cui hai bisogno per la manutenzione del sistema GC:</p> <ul style="list-style-type: none"> • kit di dadi e ferrule • tubo in rame (50' x 1/8") • raccordi a T da 1/8"(ottone, 4/conf.) • tagliatubi (1/8"- 5/8") • d.e. tubi • tappi in ottone da 1/8"(6/conf.) • cacciaviti e chiavi <p>Purificatore di gas non incluso (se si necessita di una trappola Ar/Me per elio, utilizzare il codice 19199N)</p>
Attrezzo tagliacolonne	1	5181-8836	<p>Effettua il taglio di molti tipi di colonne capillari in modo semplice e senza sbavature</p>
Sistema di regolazione del gas	1	5183-4644	<ul style="list-style-type: none"> • Solo per gli USA • CGA 580 per He, Ar o N₂ • Per tubi da 1/8"
Rivelatore di perdite	1	G3388B	<ul style="list-style-type: none"> • Elettronico portatile con display LCD e segnale acustico di allerta • Batteria ricaricabile
Flussimetro	1	G6691A	<ul style="list-style-type: none"> • Flussimetro ADM

Non dimenticare la manutenzione preventiva

La manutenzione preventiva effettuata in modo regolare può ridurre le riparazioni impreviste del 24%.* Durante l'intervento annuale di manutenzione preventiva sul tuo sistema GC/MS, il tecnico Agilent provvederà a:

- ispezionare l'intero sistema
- pulire ventole, spurghi, iniettori e rivelatori
- pulire la sorgente ionica
- effettuare la manutenzione del sistema di vuoto
- effettuare la verifica/calibrazione automatica della pressione di vuoto
- aggiornare i registri degli interventi

Per maggiori informazioni, visita la pagina web www.agilent.com/chem/services

*Valore basato su uno studio di cinque anni condotto da un'azienda attuariale indipendente su oltre 38.000 chiamate di assistenza riguardanti strumenti Agilent e non Agilent .

Servizi di assistenza Agilent CrossLab. La nostra competenza al tuo servizio.

La funzione CrossLab di Agilent integra servizi e prodotti di consumo per favorire l'efficacia del flusso di lavoro e l'ottenimento di risultati importanti quali l'incremento della produttività e l'efficienza operativa. Attraverso CrossLab, Agilent cerca di fornire informazioni in ogni interazione per aiutarti a raggiungere i tuoi obiettivi. CrossLab offre l'ottimizzazione dei metodi, piani di assistenza flessibili e formazione per tutti i livelli di competenze. Disponiamo di molti altri prodotti e servizi che ti permettono di ottenere prestazioni ottimali attraverso la gestione degli strumenti e del laboratorio.

Maggiori informazioni su Agilent CrossLab, oltre ad esempi pratici che si traducono in ottimi risultati, sono disponibili all'indirizzo www.agilent.com/crosslab

Per maggiori informazioni:

www.agilent.com/chem/gc

Per trovare un centro assistenza clienti Agilent locale:

www.agilent.com/chem/store

Italia

numero verde 800 012 575

customercare_italy@agilent.com

Europa

info_agilent@agilent.com

Asia Pacifico

inquiry_lsca@agilent.com

Le informazioni fornite possono variare senza preavviso.