



Réussissez l'extraction et la concentration de vos échantillons à partir de matrices complexes

La préparation d'échantillons est une étape essentielle de votre analyse GC/MS. Elle augmente la durée de vie de la colonne, réduit les répétitions d'analyses et diminue les interférences qui peuvent perturber les séparations, détections et quantifications. Agilent propose une gamme complète de produits pour la préparation des échantillons pour divers instruments, afin de vous garantir systématiquement des résultats exacts et reproductibles.

Agilent Bond Elut SPE

Faites votre choix parmi plus de 40 adsorbants pour trouver le produit d'extraction en phase solide le plus adapté à votre analyse. De nombreux formats de cartouches et configurations de plaque 96 puits sont également disponibles.

Kit Agilent Bond Elut QuEChERS

Les kits QuEChERS ne sont pas tous les mêmes. Les kits Agilent Bond Elut QuEChERS pré-pesés assurent une meilleure reproductibilité, une purification optimale des échantillons pour diverses matrices, et permettent de gagner du temps.

Agilent Captiva EMR-Lipid

Optimisez vos procédures de précipitation des protéines tout en maximisant l'élimination de la matrice. Avec Captiva EMR-Lipid, vous pouvez éliminer les phospholipides et réduire l'écart-type relatif sans rallonger votre procédure de travail.

Flacons à filtre et filtres-seringues Agilent Captiva

Même de petites quantités de particules suffisent à endommager votre colonne et fausser vos résultats. Les filtres-seringues Captiva Premium et Captiva « Econofilter », et les flacons à filtre éliminent les particules préjudiciables et constituent le choix idéal pour une filtration mécanique simple.

Agilent Chem Elut S

Obtenez des résultats cohérents, jour après jour, quel que soit l'opérateur. Les produits de SLE à support synthétique Chem Elut S sont optimisés pour offrir une reproductibilité, une capacité de charge et une qualité des données excellentes.

Arrows et fibres SPME Agilent

Les fibres nouvelle génération SPME Arrows permettent d'obtenir une sensibilité 10 fois supérieure à celle des fibres SPME classiques. Elles sont idéales pour la concentration de composés en espace de tête (headspace) ou en immersion dans un liquide.



Tirez le meilleur parti de vos résultats grâce aux colonnes GC Agilent J&W

Agilent propose la gamme de colonnes de qualité MS la plus vaste de l'industrie. Ces colonnes sont conçues pour un faible bruit de fond, une grande stabilité thermique et une excellente inertie. Notre technologie de phase arylène et nos procédés de fabrication des siloxanes garantissent d'excellentes performances pour le plus grand nombre de composés, y compris les composés actifs, les acides, les bases et les composés complexes.

Quelle colonne convient à vos besoins ?

Phase Agilent	Phases similaires	Application	Composition/Remarques	USP
DB-1ms Ultra Inert	Rxi-1ms, ZB-1ms, SLB-1ms, SolGel-1ms	Usage général, hydrocarbures, composés soufrés, arômes/parfums, phénols, PCB	<ul style="list-style-type: none"> • 100 % diméthylpolysiloxane • Non-polaire • -60 à 325/350 °C 	G1, G2, G38
DB-5ms Ultra Inert	Rxi-5Sil MS, Rxi-5ms, Rtx-5MS, ZB-5MS, ZB-5MSplus, SLB-5ms, BP5MS	Usage général, criblage d'échantillons inconnus, semi-volatils, composés halogénés, pesticides, herbicides, amines	<ul style="list-style-type: none"> • 5 % phényle, 95 % diméthyl-arylène siloxane • Non-polaire • -60 à 325/350 °C 	G27, G36
DB-35ms Ultra Inert	Rxi-35Sil MS, ZB-35, SLB-35ms, BPX35	Aroclors, produits pharmaceutiques, pesticides CLP, herbicides chlorés, PCB, pesticides de l'EPA 508.1	<ul style="list-style-type: none"> • 35 % phényle, 65 % diméthyl-arylène siloxane • Polarité intermédiaire • 50 à 340/360 °C 	G42
DB-17ms	Rxi-17Sil MS, ZB-50, SP-2250, BPX50	Médicaments, glycols, pesticides, stéroïdes	<ul style="list-style-type: none"> • 50 % phényle, 50 % diméthyl-arylène siloxane • Polarité intermédiaire • 40 à 320/340 °C 	G3
VF-1701ms	Rtx-1701, ZB-1701, SPB-1701, BP10	Pesticides, PCB, composés semi-volatils	<ul style="list-style-type: none"> • 14 % cyanopropylphényle, 86 % polydiméthylsiloxane • Polarité intermédiaire • -20 à 280/300 °C 	G46
VF-624ms	Rxi-624Sil MS, Rtx-624, ZB-624plus, SPB-624, BP624	Composés volatils, solvants résiduels	<ul style="list-style-type: none"> • 6 % cyanopropylphényle, 94 % diméthylpolysiloxane • Polarité intermédiaire • -40 à 280/300 °C 	G43
DB-225ms	Rtx-225, SPB-225	Esters méthyliques d'acides gras (FAME), acétates d'alditol, stéroïdes neutres	<ul style="list-style-type: none"> • 50 % cyanopropylphényle, 50 % diméthylpolysiloxane • Polaire • 40 à 220/240 °C 	G7, G19
VF-23ms	Rtx-2330, SP-2330, SP-2340, BPX70	Esters méthyliques d'acides gras (FAME), dioxines, composés aromatiques	<ul style="list-style-type: none"> • Phase cyanopropyle hautement substituée • Polaire • 40 à 260 °C 	G48
VF-200ms	Rtx-200, Rtx-200MS	Cétones, aldéhydes, composés nitrés ou chlorés, PAH, composés non saturés, silanes, CFC	<ul style="list-style-type: none"> • Trifluoropropyle méthylpolysiloxane • Polaire • 0 à 325/350 °C 	G6
VF-Xms	Rtx-XLB	Pesticides, composés semi-volatils, solvants, phénols, PAH, composés aromatiques	<ul style="list-style-type: none"> • Phases exclusives • Faible bruit de fond, alternative plus polaire que VF-5ms • 30 à 340/360 °C 	N/A
VF-WAXms	Stabilwax-MS, Stabilwax, Rtx-Wax, ZB-WAX, ZB-WAXplus, Supelcowax 10, SolGel-WAX	Alcools, solvants, esters méthyliques d'acide gras (FAME), composés alimentaires/arômes/parfums, composés aromatiques	<ul style="list-style-type: none"> • Polyéthylène glycol • Polaire • 20 à 250/260 °C 	G14, G15, G16, G20, G39

Colonnes GC équipées d'une clé USB intelligente*

Identifiez immédiatement votre colonne GC et suivez son utilisation. Pour obtenir la liste complète des colonnes GC équipées d'une clé intelligente, [cliquez ici](#).

* Uniquement compatible avec le système de GC Agilent 8890.

Colonnes, consommables et raccords destinés au système de GC Agilent Intuvo 9000

Le système Agilent Intuvo transforme votre expérience de GC grâce à son efficacité et sa rentabilité. Il constitue le partenaire idéal pour les systèmes Agilent 5977B, 7000D et 7010B. Les consommables Intuvo, spécialement conçus, incluent des connecteurs sans ferrules, la technologie de colonne de garde Guard Chip et des colonnes faciles à installer. Pour obtenir une liste complète, [cliquez ici](#).

Améliorez vos résultats scientifiques

Injection des échantillons et contenants

Flacons Agilent A-Line : des performances optimales pour vos échantillons précieux

Pour faire simple, les flacons du passeur automatique d'échantillons Agilent A-Line sont les meilleurs actuellement sur le marché. Ils sont fabriqués avec du verre borosilicaté inerte de première classe hydrolytique (type 1) présentant un coefficient de dilatation (COE) de 51 et sont conçus pour fonctionner parfaitement avec les instruments Agilent. De plus, chaque flacon A-Line est livré avec un certificat d'analyse confirmant ses caractéristiques.

Informations pour commander

Description	Référence
Flacon à sertir A-Line, 2 mL, ambré avec plage d'écriture, 100/pqt	5190-9592
Flacon à sertir A-Line, 2 mL, transparent avec plage d'écriture, 100/pqt	5190-9591
Flacon à visser A-Line, 2 mL, ambré avec plage d'écriture, 100/pqt	5190-9590
Flacon à visser A-Line, 2 mL, transparent avec plage d'écriture, 100/pqt	5190-9589

Capsules recommandées pour les flacons A-Line

Description	Référence
Capsule à visser, bleue, septum solidaire en silicone blanc/PTFE, 100/pqt	5190-7021
Capsule à visser, bleue, septum solidaire pré-percé en silicone blanc/PTFE, 100/pqt	5190-7023*
Capsule à sertir, aluminium argenté, septum en silicone blanc/PTFE, 100/pqt	5182-0552

* Recommandée pour les injections de grand volume.



Réduisez le bruit de fond grâce à des septa d'injection anti-adhérents

Les septa d'injection optimisés en température et en bruit de fond (BTO) exclusifs d'Agilent sont traités par plasma pour supprimer l'adhésion et la détérioration du septum. Votre injecteur est donc protégé contre les contaminations extérieures. Les septa sont emballés sous blister pour garantir leur propreté et leur commodité d'emploi.

Description	Référence
Septa BTO 11 mm, 50/pqt	5183-4757
Septa BTO 5 mm prépercés pour injection « dans la colonne », en pot de verre, 50/pqt	5183-4758



Consommables pour le circuit GC

Nouveaux inserts frittés : pour une durée de vie plus longue et une inertie accrue

Dans les inserts frittés Ultra Inert Agilent, la laine de verre est remplacée par un fritté. Vous n'avez donc plus à vous inquiéter de la migration de fragments de laine de verre dans votre circuit GC ni de la création de surfaces actives. Par ailleurs, ces inserts peuvent durer jusqu'à deux fois plus longtemps que ceux en laine de verre.

Description	Référence
Insert UI en verre fritté, position médiane	5190-5105
Insert UI en verre fritté, position basse	5190-5112



Optimisez la constance de vos résultats grâce aux inserts d'injection Ultra Inert

Évitez l'adsorption et transférez la totalité de votre échantillon dans la colonne GC grâce à une surface puissamment désactivée. L'absence de réactivité avec les composés acides et basiques, la linéarité de l'injection, la symétrie des pics et le bruit de fond de nos inserts sont testés à l'aide d'un détecteur à ionisation de flamme (FID) et d'un spectromètre de masse (MSD). De plus, les installer est un jeu d'enfant grâce à notre emballage sans contact.

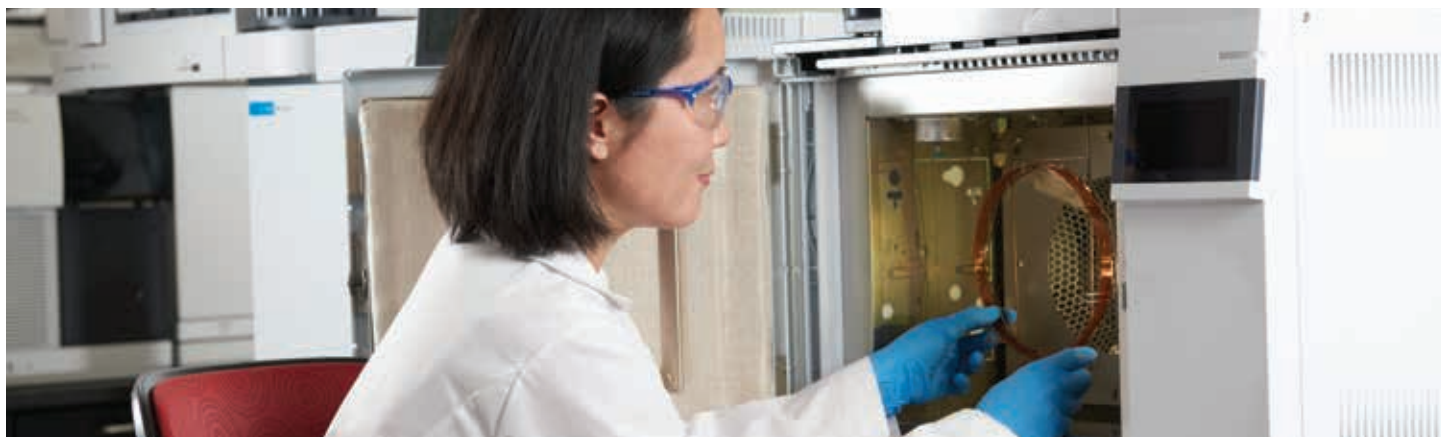
Description	Emballage individuel	Par paquet de 5	Par paquet de 25
Insert UI splitless, à simple rétreint, garni de laine de verre	5190-2293	5190-3163	5190-3167
Insert UI split, droit, garni de laine de verre	5190-2294	5190-3164	5190-3168
Insert UI universel, à faible perte charge, garni de laine de verre	5190-2295	5190-3165	5190-3169

Améliorez l'inertie de votre système avec des joints en or certifiés

Un procédé de fabrication exclusif permet d'obtenir une surface inerte, uniforme et lisse assurant l'étanchéité de l'insert, pour empêcher les fuites et la dégradation de l'échantillon, ce qui est nécessaire pour les composés actifs ou pour les très faibles limites de détection.

Description	Référence
Joint en or certifié avec rondelle	5188-5367
Joint en or Agilent Ultra Inert avec rondelle	5190-6145





Optimisez la sensibilité en GC/MS grâce aux ferrules étanches préconditionnées

Les ferrules pour colonne capillaire en Vespel/graphite et les ferrules pour interface MS réduisent le bruit de fond des colonnes et permettent d'obtenir des limites de détection plus basses. Un emballage pratique maintient la propreté des ferrules jusqu'à leur utilisation.

Description	Référence
0,27 mm de d.i., pour colonnes de 0,10 mm de d.i.	5062-3518
0,37 mm de d.i., pour colonnes de 0,20 mm de d.i.	5062-3516
0,40 mm de d.i., pour colonnes de 0,25 mm de d.i.	5181-3323
0,47 mm de d.i., pour colonnes de 0,32 mm de d.i.	5062-3514

Facilitez-vous l'installation des colonnes grâce aux écrous de colonne autoserrants

Nos écrous de colonne GC en acier inoxydable garantissent la fiabilité des raccords sans modifications ni adaptateurs onéreux. Leur mise en place manuelle permet à tout membre de votre laboratoire d'assurer la qualité des raccords sans outils. En outre, un collier de fixation ajouté dernièrement maintient votre colonne en place pour une plus grande précision dans la profondeur d'installation et le positionnement de la ferrule.

Description	Référence
Écrou de colonne autoserrant, pour injecteur/détecteur	G3440-81011
Écrou autoserrant de colonne, MSD	G3440-81013

Joint toriques d'insert anti-adhérents : plus propres et moins adhérents

Un pré-nettoyage, un traitement plasma et un conditionnement exclusifs permettent de supprimer le dégagement gazeux de contaminants, pour des analyses MSD plus fiables.

Description	Référence
Joint toriques en fluorocarbone anti-adhérents certifiés, 10/pqt	5188-5365



Réduisez la détérioration de vos colonnes et les pertes de sensibilité grâce aux solutions de purification des gaz

Purificateur de gaz renouvelable de grande efficacité à haute capacité

- Réduit les contaminations dues à l'oxygène, à l'humidité et au carbone pour minimiser le relargage de la colonne.
- Allonge la durée de vie de la colonne et réduit la fréquence de maintenance du détecteur.
- Minimise l'impact de l'azote dans la source. La conception du récipient est bien adaptée aux applications de GC/QQQ.

Bonus : renvoyez vos cartouches usagées à Agilent. Vous recevrez un bon d'achat et contribuerez par la même occasion à la sauvegarde de l'environnement.

Filtre Gas Clean

- Élimine les contaminants pour garantir une qualité de gaz optimale et l'absence de fuite.
- Préserve l'inertie du système et l'intégrité de la colonne.
- Protège l'instrument avec des indicateurs extrêmement sensibles.

Capteur Gas Clean (disponible pour les systèmes de GC Agilent 8890 et 8860)

- Surveille les indicateurs chimiques.
- Vous alerte lorsqu'un filtre est saturé et doit être remplacé.

Lorsque les filtres ont atteint leur capacité d'absorption, leur remplacement assure une protection maximale de l'appareil et des colonnes.

Description	Référence
Kit de démarrage pour purificateur de gaz : • Cartouche • Base • Matériel de fixation murale ou sur paillasse • Emballage de renvoi • Instructions	G3440-60004
Cartouche rechargée pour purificateur de gaz	G3440-69003
Filtre Gas Clean : kit Intuvo	CP17995
Filtre Gas Clean : kit 7890	CP17988
Filtre Gas Clean : kit 8890/8860 (capteur Gas Clean inclus)	CP179880
Purificateur de gaz vecteur Gas Clean, 1/pqt	CP17973





Nouveau système GC Agilent ?

Maintenez les performances à un niveau optimal

Votre système GC/MS est livré avec une colonne de « contrôle », la HP-5ms Ultra Inert de 30 m x 0,25 mm x 0,25 µm. Cette colonne a servi à vérifier la qualité des performances de l'instrument avant son expédition.

Nous vous recommandons d'intégrer les produits suivants à votre première commande de consommables

Description	Quantité	Référence	Remarque
Filtre Gas Clean : kit 8890/ 8860	1	CP179880	Capteur Gas Clean inclus
Filaments pour MSD (EI)	1	G7005-60061	Performances optimales à haute température
Joints en or Ultra Inert	1	5190-6144	<ul style="list-style-type: none"> • Surface lisse • Placage or exclusif et technologie Ultra Inert pour des joints particulièrement étanches et une surface inerte • Empêche les fuites et/ou la dégradation des échantillons
Joints toriques d'insert certifiés	10/pqt	5188-5365	<ul style="list-style-type: none"> • Suppriment le dégagement gazeux de contaminants, ce qui essentiel pour l'analyse de traces • Traitement par plasma pour empêcher l'adhérence
Septa BTO anti-adhérents certifiés, 11 mm, de couleur rouge	50/pqt	5183-4757	<ul style="list-style-type: none"> • Idéaux pour les colonnes capillaires MS à faible relargage • Emballage individuel
Ferrule pré-conditionnée certifiée en Vespel/graphite, colonnes de 0,1, 0,2 et 0,25 mm de d.i.	10/pqt	5062-3508	<ul style="list-style-type: none"> • Raccord stable, facile à réaliser, limite de température élevée • Retrait facile • Recommandée pour les lignes de transfert de GC/MS jusqu'à un diamètre de colonne de 0,25 mm
Inserts d'injection Ultra Inert	25/pqt	5190-3167	<ul style="list-style-type: none"> • Insert d'injection Ultra Inert splitless, à simple rétreint, garni de laine de verre • Pour insert split (4 mm), utiliser la réf. 5190-2295 (à l'unité)
Seringues pour passeur automatique d'échantillons (conique, aiguille fixe)	6/pqt	G4513-80200	<ul style="list-style-type: none"> • Destinées aux injections split/splitless ou « dans la colonne » • 10 µL 23-26 s/42/cône
Flacons de 2 mL avec capsules à visser bleues	500/pqt	5182-0732	<ul style="list-style-type: none"> • Emballés dans une boîte réutilisable à six tiroirs, capsules à visser et septa pré-installés pour des questions de propreté et de facilité d'utilisation • Septa en PTFE/ silicone rouge

Pour consulter notre gamme complète de consommables pour MS, téléchargez notre [guide de références rapide](#).



Vous aurez également besoin des consommables suivants

Description	Quantité	Référence	Remarque
Kit de démarrage pour la GC	1	19199M	Contient les outils nécessaires à l'entretien de votre GC : <ul style="list-style-type: none"> • Kit d'écrous et de ferrules • Tube en cuivre (50' x 1/8") • Raccords en T de 1/8" (laiton, 4/pqt) • Coupe-tube (1/8" - 5/8") • Tube OD • Capuchons en laiton de 1/8" (6/pqt) • Tournevis et clés Purificateur de gaz non inclus (si vous avez besoin d'un piège à hélium Ar/Me, utilisez la réf. 19199N)
Coupe-colonne	1	5181-8836	Réalisez des coupes nettes et faciles sur de nombreux types de colonnes capillaires
Régulateur de gaz	1	5183-4644	<ul style="list-style-type: none"> • Pour les États-Unis uniquement • CGA 580 pour He, Ar ou N₂ • Pour tube de 1/8"
Détecteur de fuite	1	G3388B	<ul style="list-style-type: none"> • Électronique, portable, avec écran LCD et alerte sonore • Batterie rechargeable
Débitmètre	1	G6691A	• Débitmètre ADM

N'oubliez pas la maintenance préventive

Une maintenance préventive régulière peut réduire les réparations imprévues de 24 %.* Durant votre service de maintenance préventive annuelle de GC/MS, votre technicien SAV Agilent :

- inspectera l'ensemble de votre système ;
- nettoiera les ventilateurs, événements, injecteurs et détecteurs ;
- nettoiera la source d'ionisation ;
- assurera la maintenance du système de vide ;
- vérifiera/réaliserà l'« autotune » de la pression du vide ;
- remplira les journaux de services.

Pour en savoir plus, rendez-vous sur le site www.agilent.com/chem/services

* Selon une étude menée pendant 5 ans par un cabinet d'actuaaires indépendants sur plus de 38 000 appels de service pour des instruments Agilent et non Agilent.

Services Agilent CrossLab. De l'expertise aux résultats.

CrossLab est une activité d'Agilent intégrant des services et des consommables afin de faciliter le bon déroulement du flux de tâches et la qualité des résultats, notamment par une productivité et une efficacité opérationnelle accrues. Avec CrossLab, Agilent s'efforce d'apporter son expertise à chaque interaction afin de vous aider à atteindre vos objectifs. CrossLab propose une optimisation des méthodes, des contrats de service souples et des formations s'adressant à tous les niveaux de compétences. Nous disposons de nombreux autres produits et services destinés à vous aider à gérer vos instruments et à optimiser les performances de votre laboratoire.

Pour en savoir plus sur Agilent CrossLab et voir des exemples d'excellents résultats obtenus grâce aux conseils d'experts, rendez-vous sur

www.agilent.com/crosslab

Pour en savoir plus :

www.agilent.com/chem/gc

Pour trouver un centre d'assistance à la clientèle Agilent :

www.agilent.com/chem/store

France

0810 446 446

customercare_france@agilent.com

États-Unis et Canada

1-800-227-9770

agilent_inquiries@agilent.com

Europe

info_agilent@agilent.com

Asie et Pacifique

inquiry_lsca@agilent.com

Ces renseignements peuvent être modifiés sans préavis.