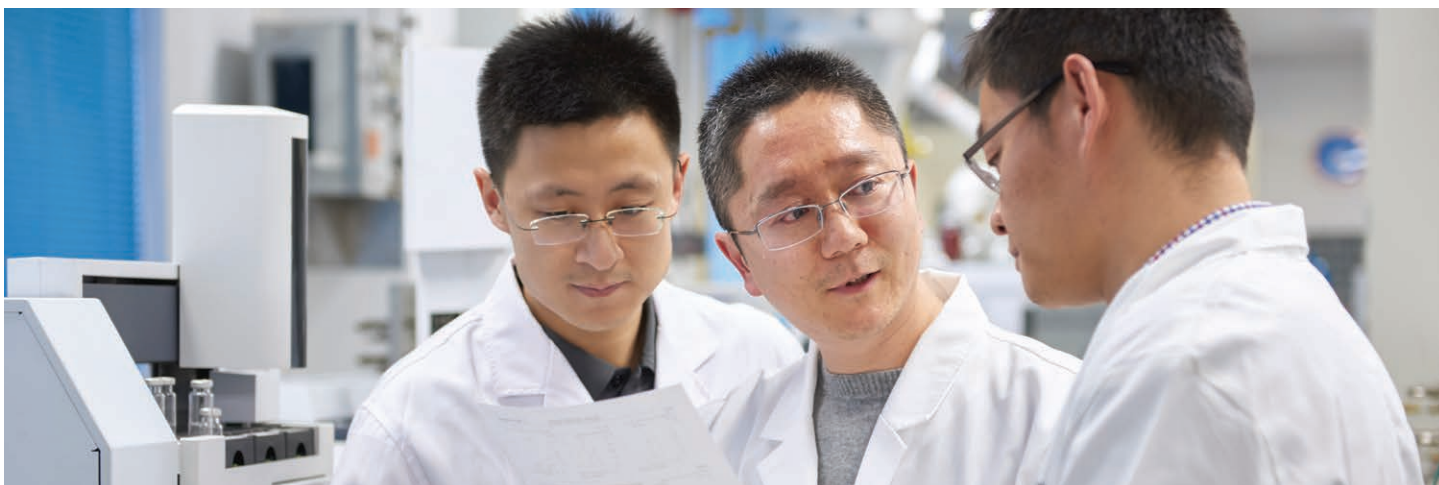


智能有谱 性能可靠： 新一代气相色谱为您日常分析带来全新视角

Agilent 8860 气相色谱系统





一小时意外停机会给您造成多少损失？

意外停机往往会延迟样品报告的生成。您需要在实验室花费更多时间进行补救，甚至加班到深夜乃至整个周末。更糟糕的是，意外维修费用会使您本已紧张的预算雪上加霜。

全新 Agilent 8860 系统让您重新掌控全局

为何选择 Agilent 8860 气相色谱系统？因为它能够帮助您更加智能化工作 — 无需延长工作时间或增加工作强度。其内置的智能化功能可帮助您避免意外停机，同时大大减少误操作。

智能气相色谱仪：与您同舟共济

作为一款全新的气相色谱仪，8860 可自动监测系统健康状况、跟踪样品分析情况并在泄漏时及时发出警报。这样您可以游刃有余地规划工作（包括维护），无需应对意外停机。

此外，8860 采用微流路电子气路控制模块 (EPC)。这种安捷伦独有的设计可防止颗粒、水汽和油等污染物对 EPC 的损害，并提高仪器的可靠性和使用寿命。

为您排忧解难

8860 GC 引领气相色谱常规分析的方向。它将安捷伦的质量控制、可靠性和性能创新相结合，可大幅延长实验室的正常运行时间，并大大减少意外维修费用。

8860 GC 适用于各种常规气相色谱应用，为客户提供始终一致、可重现的结果。

常规分析并不“常规”

直观的触摸屏界面

使您能够实时获取仪器状态和信息。

主界面

一目了然，提供最新系统配置与流路连接状态。

仪器实时状态界面

允许您自定义并确定常用的设定值，以便快速访问。

实时谱图

实时观察色谱图采集状态。



浏览器用户界面

随时掌握仪器状态，有效减少意外停机。

- 从任何浏览器（平板电脑、笔记本电脑或台式机）进行访问
- 无需色谱工作站即可编辑 GC 方法和序列
- 调用“诊断”、“维护”、“日志”和“帮助”菜单项
- 在办公桌前即可审查日志或查阅用户手册
- 在实验室网络可及范围内的任意地点检查仪器状态并进行诊断



常规气相色谱分析的全新里程碑

基于 Agilent 7890 气相色谱系统（全球应用广泛的气相色谱系统）的核心平台设计，8860 GC 将常规气相色谱的分析性能、可靠性和成本效益提升到前所未有的水平。





性能始终值得您的信赖

- 通过安捷伦内部可靠性测试，符合 8890 GC 标准
- 具备温度和压力补偿功能，可获得更稳定的色谱性能
- 可选的电子气路调节 (EPR)，可通过数字显示屏轻松完成参数调节



更低使用维护成本

- 使用氢气或氮气作为替代载气，大幅降低运行成本
- 专用氢气节气 EPC 模块和氢气传感器有助于降低气体成本
- 休眠/唤醒模式可节约载气、降低能耗



智能功能：可远程状态监控

- 内置诊断和维护功能有助于避免意外停机
- 浏览器用户界面允许编辑方法和序列并访问日志
- 帮助菜单使您轻松访问用户文档
- 远程连接功能可让您从网络中的任何位置检查仪器状态或进行维护诊断



更一致的分析结果，减少重复工作

- 电子气路控制 (EPC) 可确保保留时间和峰面积的重现性
- 全自动电子气路参数设定保证优良的操作重复性



保留时间锁定 (RTL) 可确保极其稳定的一致性

- EPC 和安捷伦数据软件能够将任意气相色谱系统的保留时间与使用相同色谱柱和方法的另一台安捷伦气相色谱系统相匹配
- 比较同一实验室或不同地点设备之间的结果

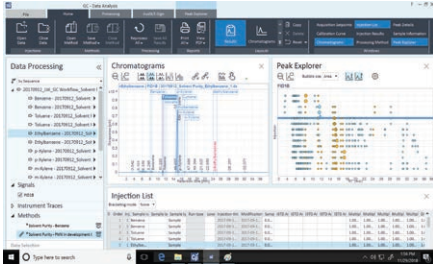


满足您需要的配置功能

- 最多可安装 2 个进样口、3 个检测器和 3 个阀，能够满足各种常规分析需求

完善的气相色谱工作流程，助您自由随心、愉悦体验

50 多年来，安捷伦通过持续的技术创新，在 GC、GC/MS 仪器、消耗品和软件等众多领域一直引领着行业的发展。每一步走来，您的目标也是我们的目标：提升客户体验，优化实验室运营，从而推动业务成功。



Agilent OpenLab CDS

采集、分析和共享数据

OpenLab CDS

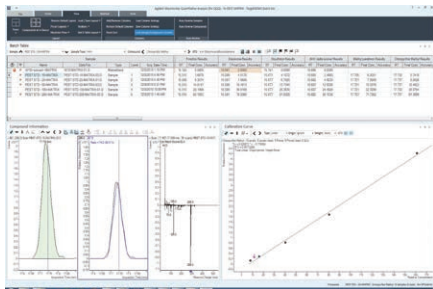
- 在生产实验室中获得更高效率
- 直观的帮助和学习功能确保快速上手
- 确保数据完整性的理想选择

OpenLab CDS ChemStation 版

- 为分析工作流程提供全面的支持
- 适用于研发和方法开发的理想解决方案

OpenLab EZChrom 版和 EZChrom Compact

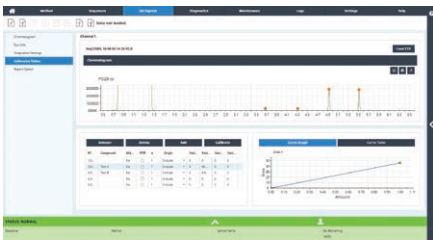
- 大量自动化工具包
- 简化的客户端/服务器解决方案



Agilent MassHunter 软件

简化运行并提升分析效率

- 具有强大的数据采集、处理和报告功能
- 与单四极杆质谱的无缝衔接满足更加广泛的应用需求



用于 8860 GC 的 DA Express 数据分析软件

简化的数据分析

- 适用于常规 GC 应用：无需法规认证，没有高通量样品的实验室
- 轻松整合数据信号，绘制标准曲线并创建分析报告
- 通过浏览器用户界面进行访问
- 无需额外的色谱工作站



质谱兼容性

提高检测和鉴定的可靠性

全新 8860 GC 可兼容安捷伦单四极杆 GC/MS 系统



安捷伦样品前处理解决方案

可靠地萃取并浓缩复杂基质中的样品

- 预包装的 Agilent Bond Elut QuEChERS 试剂盒使样品前处理变得更简单
- 使用 Agilent Bond Elut SPE 获得更干净的提取物



安捷伦气体净化解决方案

减少色谱柱损坏和灵敏度损失

- 利用 Gas Clean 气体净化过滤器确保气路洁净
- 高灵敏度指示剂提醒您过滤器何时饱和并需要更换



安捷伦惰性流路

可靠、一致的惰性

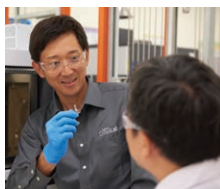
- 减少沿流路的吸附，准确、可重现地检测痕量分析物
- 达到当今分析所需的 ppb、ppt 或更低的检测水平



Agilent J&W GC 毛细管色谱柱

始终如一的性能和可靠性

- 采用惰性消耗品（包括色谱柱和衬管），可实现理想的信噪比性能
- 具有极低的流失程度、极高的惰性以及出色的柱间重现性



灵活的维修选项

帮助您的实验室快速恢复运行

- **按需维修服务：**当仪器需要诊断或维修时，我们的专家将使其恢复运行
- **服务计划：**解决您当前的问题以及一年内涉及的所有其他问题
- **服务中心维修：**可以灵活选择我们的仪器更换计划或选择返回安捷伦维修



用于安捷伦检测器的原装零部件

零部件真伪至关重要

- 大大减小背景干扰，降低噪音信号干扰
- 保持可靠的性能、一致的信号输出，并大幅延长正常运行时间
- 以安捷伦服务协议为后盾 — 具有自发货之日起 90 天的质保期

Agilent CrossLab：洞察敏锐，成就超群

CrossLab 代表了安捷伦集服务、消耗品和实验室资源管理于一体的独特解决方案，能帮助实验室提高效率、优化操作、延长仪器正常运行时间，并提升用户技能等。



了解更多信息：

www.agilent.com/chem/gc

气相色谱柱选择工具：

<http://selectgc.chem.agilent.com>

惰性流路：

www.agilent.com/en/promotions/inertflowpath

查找当地的安捷伦客户中心：

www.agilent.com/chem/contactus-cn

安捷伦客户服务中心：

免费专线

800-820-3278，400-820-3278（手机用户）

联系我们：

LSCA-China_800@agilent.com

在线询价：

www.agilent.com/chem/erfq-cn

本文中的信息、说明和指标如有变更，恕不另行通知。

© 安捷伦科技（中国）有限公司，2018
2018 年 12 月 7 日，中国出版
5994-0475ZHCN

