

# 성공의 지름길

Intuvo GC/TQ를 이용한 농약 워크플로 솔루션





Agilent Technologies Intuvo 9000 GC System

Method: Security Diagnostics Maintenance Log Settings

SAMPLE IN

200°C 0.07 psi

90°C 1.00 psi

340°C

On Monitoring 08:15

Run Not Ready Attention

Agilent Technologies Intuvo 9000 GC System

Method: Security Diagnostics Maintenance Log Settings

Component	Status	Value
Carrier Gas Flow Rate	ON	25.0
Carrier Gas Pressure	ON	0.07
Sample Flow Rate	ON	1.00
Sample Pressure	ON	1.00
Detector Gas Flow Rate	ON	30.0
Detector Gas Pressure	ON	0.07

On Monitoring 08:15

Run Not Ready Attention

# 농약 및 환경 오염물질 스크리닝의 시작과 끝

시간은 돈이며, 새로운 실험실, 분석을 시작하거나 성능을 확장하는 것은 많은 시간과 비용을 소모할 수 있습니다. 그것은 특히, 수백 종의 화합물에 대한 최적화된 분석법을 개발하는 데 몇 주에서 몇 달을 소요할 수 있는 농약 및 환경 오염물질에 대한 시험 전략을 고려할 때 더욱 그렇습니다.



다음에 포함된 애질런트의 모든 솔루션으로 실험실의 시작 비용을 절감하고 생산성을 향상하십시오:

- 수상(受賞)받은 시료 전처리
- Intuvo GC/MS 기기로 작동 간소화
- 최적화된 분석법 및 소모품을 포함한 워크플로 키트
- 포괄적이고 효과적인 컨설팅 서비스

# 수상(受賞)받은 시료 전처리로 확실한 결과 보장

애질런트 시료 전처리 제품군은 GC 컬럼 및 기타 구성 품목의 수명 연장과 동시에, 보다 우수한 분석 결과의 실현을 지원합니다.

애질런트 제품을 이용한 시료 전처리로 최상의 시료를 기기에 도입하고, 시스템 오염 및 감도 손실과 같은 여러 잠재적인 후속 문제를 줄일 수 있습니다. 다음을 포함한 애질런트 시료 전처리 제품으로 사전 유지보수의 사이 시간을 연장하고 효율성을 증대합니다:

- Bond Elut QuEChERS 키트
- Bond Elut 고체상 추출(SPE)
- 고체상 미량 추출(SPME) 섬유
- Chem Elut 지원 액체 추출(SLE)
- Captiva 필터링 제품

애질런트 워크플로 지원은 Positive Pressure 및 VacElut 매니폴드를 포함한 액세서리, 응용 지식 및 지원 등으로 더욱 강력해집니다.



2017 분석 과학자 혁신상을 수상한 새로운 Captiva EMR-Lipid는 다양한 분석물질에 대한 높은 회수율을 제공하며, 복잡한 지방 시료의 다양한 종류와 다성분 잔류물 분석 워크플로에 쉽게 적용할 수 있습니다.

## 주문 정보

부품 번호	설명	수량
5982-5650	QuEChERS Extraction Salts for EN method 15662	50/pk
5982-5256	QuEChERS Dispersive SPE ideal for pigmented fruits and vegetables	50/pk
5982-5056	QuEChERS Dispersive SPE ideal for fruits and vegetables	50/pk
5982-1010	Bond Elut EMR-Lipid Dispersive SPE ideal for high-fat, high lipid content samples	50/pk
5982-0101	Bond Elut EMR-Lipid Polish Tube	50/pk
5982-0102	Bond Elut EMR-Lipid Polish Pouch	50/pk

일반적으로 구입하는 QuEChERS 제품 - 보다 자세한 내용은 지역 애질런트 담당자에게 문의하거나 다음의 온라인 선택 도구를 이용하십시오.

[www.agilent.com/chem/selectquechers](http://www.agilent.com/chem/selectquechers)

# 확실한 분석법 개발

**Intuvo/7000D를 이용한 Agilent 농약 및 환경 오염물질 워크플로 키트를 사용하여 빠른 분석 설정 및 최적화로 몇 주가 소요되는 개발 시간과 비용을 절약하십시오**

사전 최적화된 분석법, Intuvo 최적화 MRM 데이터베이스 및 포괄적인 워크플로 가이드는 Intuvo/7000D를 이용한 P&EP 워크플로 키트를 GC/TQ 시스템을 위한 이상적인 파트너로 만듭니다.

빠른 구축을 위한 워크플로 키트로 업계 최고의 사용 편의성과 단순성을 누리면서, 잔류 허용 기준(MRL)을 충족하거나 초과하는 감도를 실현하십시오.



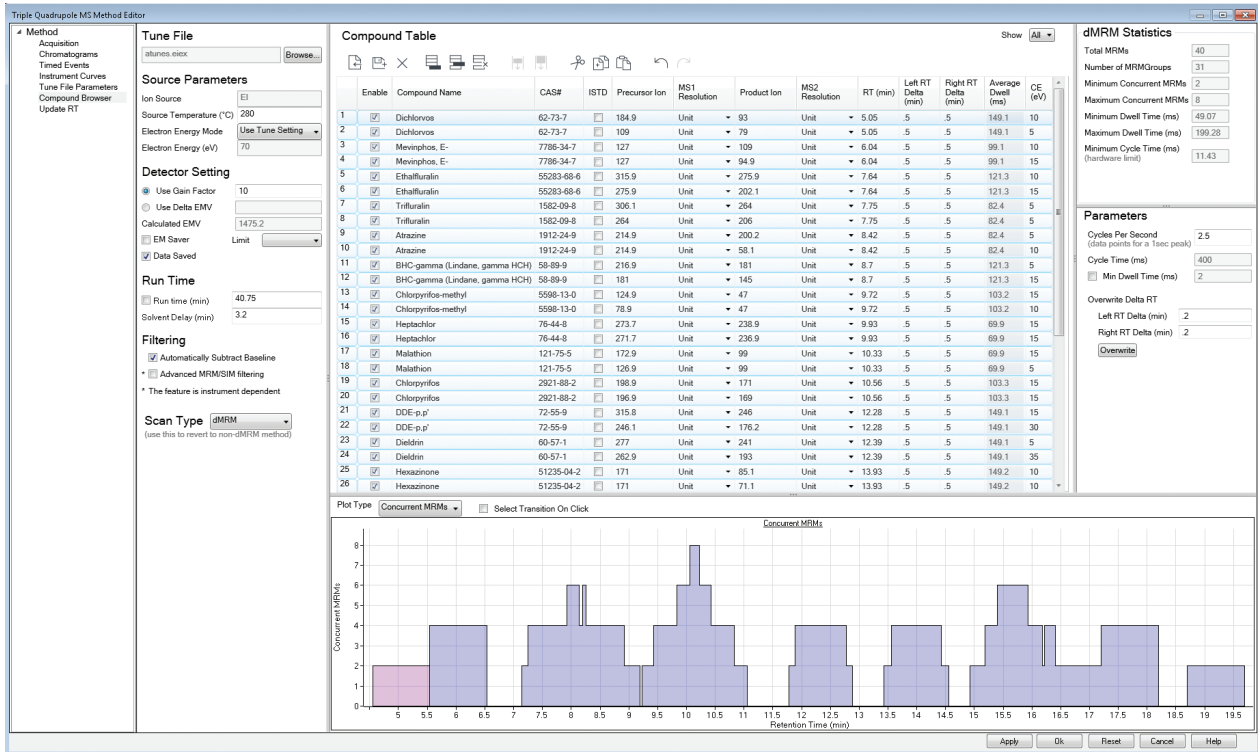
**애질런트의 편리한 잔류 농약 워크플로 키트로 시간을 절약하고 부품 찾기를 멈추십시오**



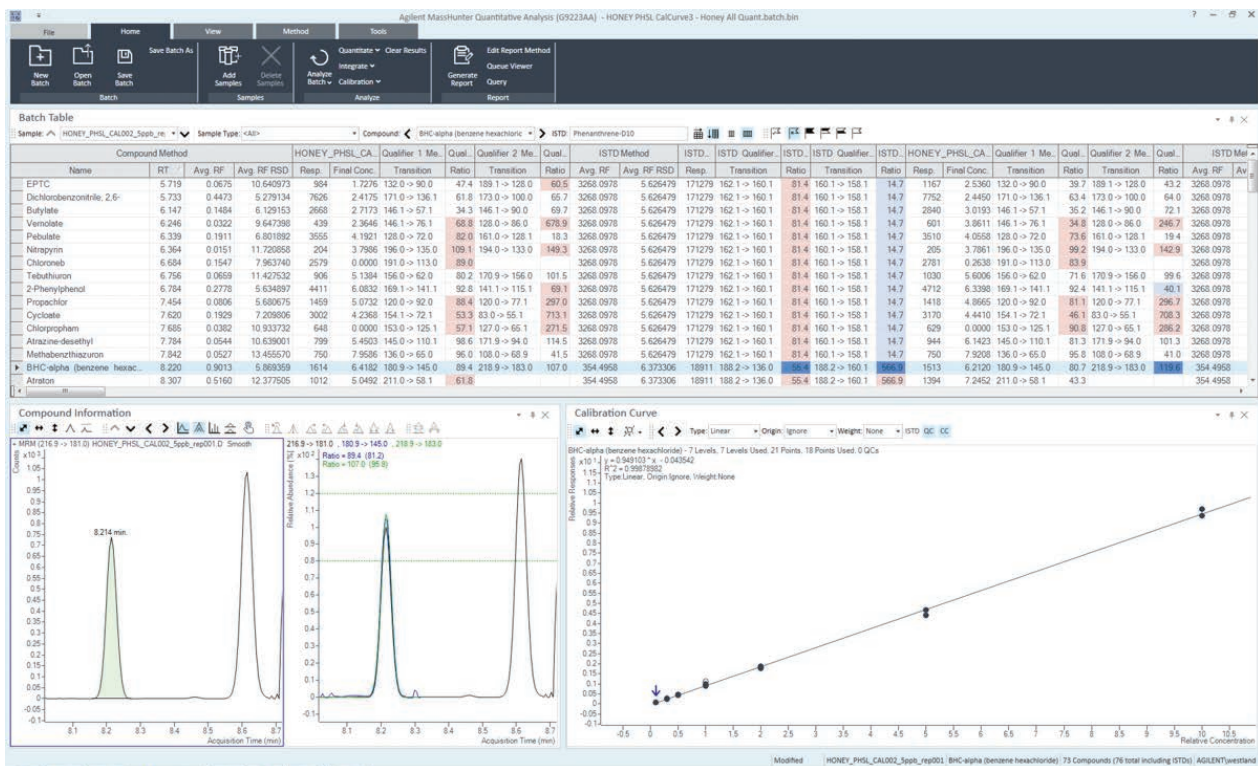
성공적인 농약 및 환경 오염물질 분석을 위해 실험실에 필요한 모든 부품을 포함하는 애질런트 시작 및 리필 키트로 간편하게 주문하십시오. 프리미엄 blue line 자동 시료 주입기 시린지, 블리딩 및 온도 최적화 셉타, Ultra Inert Intuvo GC 컬럼 및 주입구 라이너, Intuvo Guard Chip은 비휘발성 물질 축적으로부터 분석 컬럼을 보호하여, 보다 우수한 분석 결과와 높은 실험실 생산성을 제공합니다.

## 주문 정보

부품 번호	설명	포함 사항
G9223AA	Pesticides Workflow Kit for Intuvo/7000D	워크플로 가이드, P&EP Intuvo MRM 데이터베이스, MassHunter Quant-My-Way 인터페이스, MassHunter Acquisition and Quant 분석법, Quant 보고서 양식, 옵션인 소모품 및 농약 고정 표준물질
5191-4203	SSL Consumable refill kit	Blue Line ALS 시린지, Ultra Inert 라이너, Intuvo Guard Chip, Intuvo Gasket, HP 5MS UI Intuvo 컬럼 모듈 2개(15m x 0.25m x 0.25mm)
5191-4204	MMI consumable refill kit	



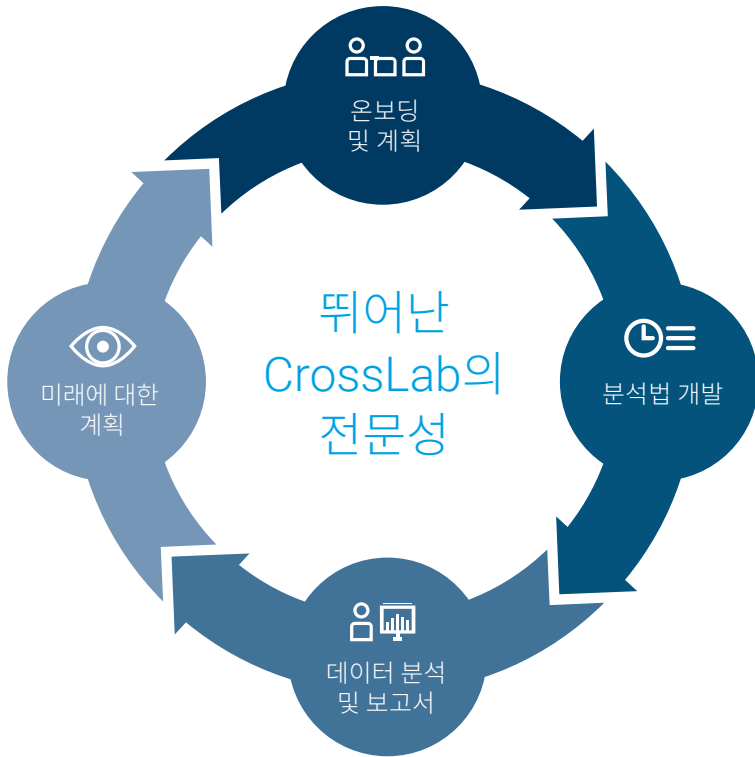
Intuvo 유동 경로를 위해 특별히 개발한 농약 및 환경 오염물질 Intuvo MRM 데이터베이스의 1,100종 이상, 표적 화합물에 최적화된 MRM 전이를 이용하여 매트릭스 간섭을 제거하십시오. 이 데이터베이스는 위와 같이, 머무름 시간 고정 분석법과 다이내믹 MRM 분석법을 지원합니다.



잔류 농약 분석을 위해 특별히 개발한 MassHunter Quant-My-Way 인터페이스로 새로운 차원의 생산성을 실현할 수 있습니다. 데이터 분석에서 시료 보고서까지, Quant-My-Way는 MassHunter 사용자 환경을 간소화하여 분석자에게 필요한 기능만을 제공합니다.

## 워크플로 키트 이상의 지원

애질런트는 제품 기반의 세트 패키지에서 실험실 특정 맞춤형 패키지까지, 귀하의 응용을 위한 다양한 전문적인 분석법 컨설팅 서비스를 제공합니다. 애질런트 컨설턴트는 시료 전처리에서 최종 보고서까지 워크플로의 평가, 개발 및 구축을 위해 귀하와 협력합니다.



애질런트는 파트너로서 귀하가 원하는 결과를 디자인합니다.

- 실험실 특정, 맞춤형 분석법
- 설정 목표에 대한 구조적인 지원
- 생산성 수요를 충족하는 실험실 기술

### 주문 정보

부품 번호	설명	포함 사항
R3997A	P&EP Method & Application Services	Intuvo/7000D 특정 컨설팅 (매트릭스 특정 시료 전처리 컨설팅 제외)
작업 명세서(Statement of Work, SOW) 기반	맞춤형 분석법 및 응용 서비스	실험실 정의 컨설팅

추가 정보:

[www.agilent.com/chem/pesticide-workflows](http://www.agilent.com/chem/pesticide-workflows)

온라인 구매:

[www.agilent.com/chem/store](http://www.agilent.com/chem/store)

애질런트의 아래 사이트를 방문하여 분석법 또는 응용 컨설팅 견적을 요청하십시오:

[www.agilent.com/crosslab/method-application-consulting](http://www.agilent.com/crosslab/method-application-consulting)

미국 및 캐나다

**1-800-227-9770**

[agilent\\_inquiries@agilent.com](mailto:agilent_inquiries@agilent.com)

유럽

[info\\_agilent@agilent.com](mailto:info_agilent@agilent.com)

아시아 태평양

[inquiry\\_lsca@agilent.com](mailto:inquiry_lsca@agilent.com)

이 정보는 사전 고지 없이 변경될 수 있습니다.

© Agilent Technologies, Inc. 2018  
2018년 8월 1일, 한국에서 발행  
5994-0101KO

서울시 용산구 한남대로 98, 일신빌딩 4층 우)04418  
한국애질런트테크놀로지스(주) 생명과학/화학분석 사업부  
고객지원센터 080-004-5090 [www.agilent.co.kr](http://www.agilent.co.kr)

