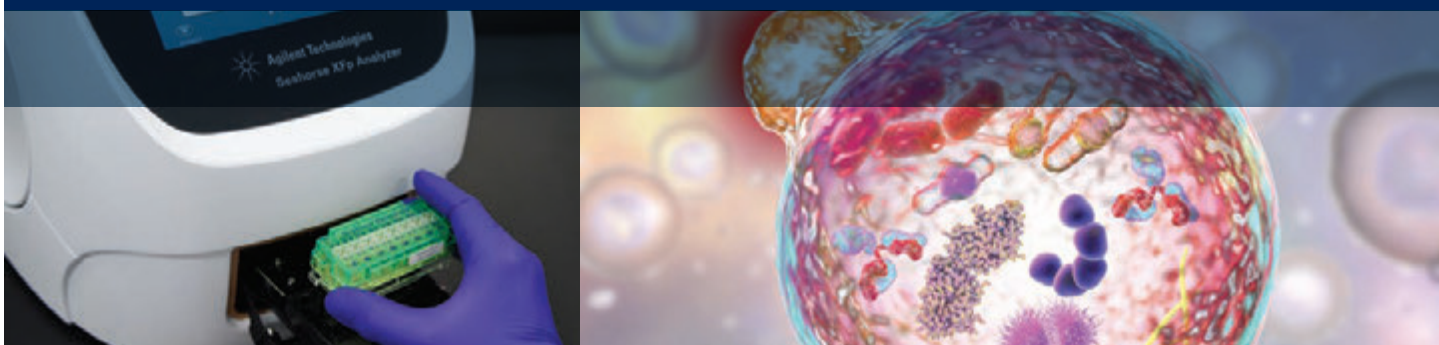
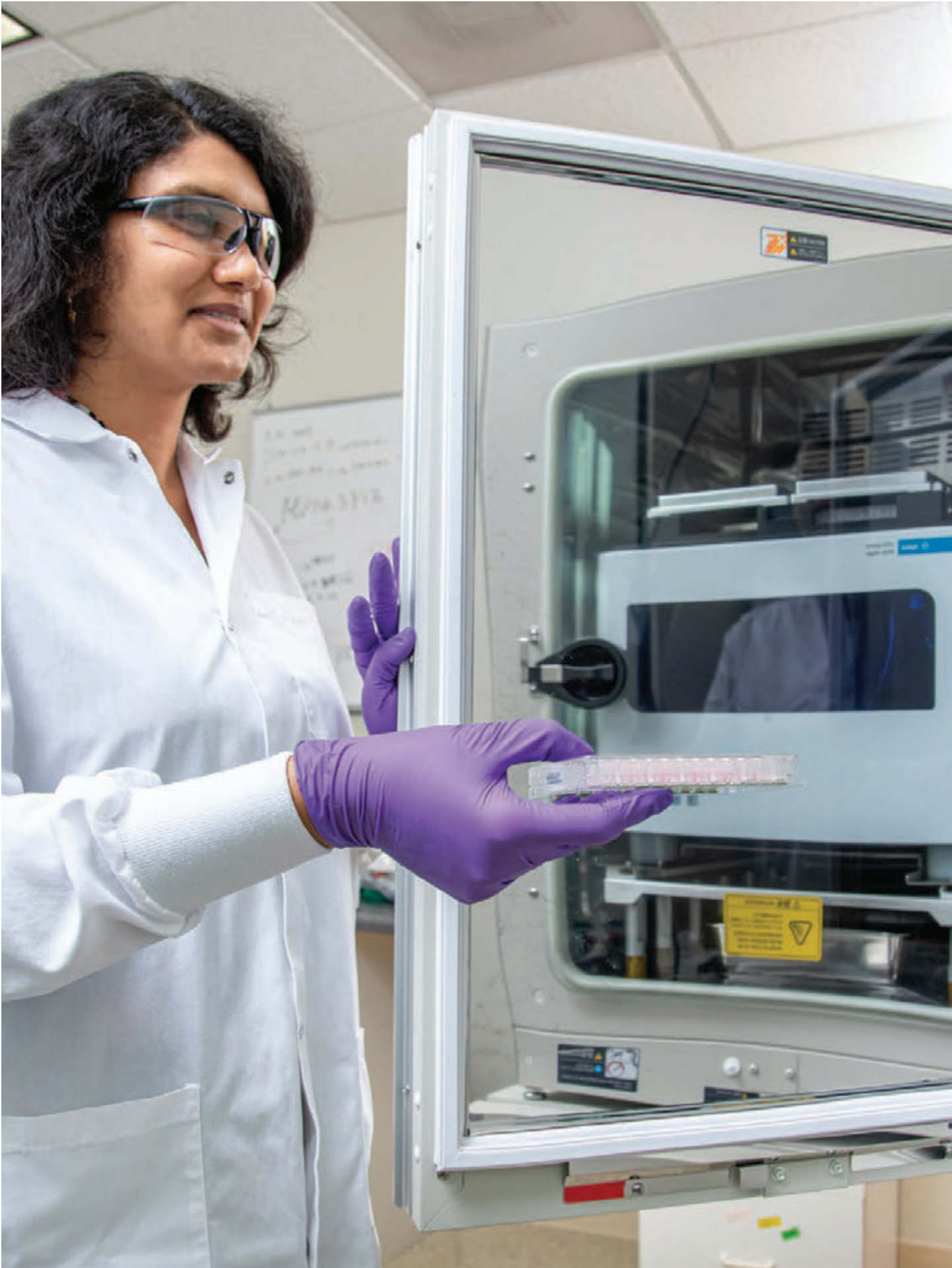


# Protégez les instruments essentiels pour vos recherches

Services Agilent CrossLab pour instruments d'analyse de cellules





# Quel serait l'impact d'un temps d'indisponibilité imprévu sur vos analyses de cellules ?

L'indisponibilité imprévue des instruments ne survient jamais au bon moment. C'est frustrant, et cela peut retarder votre recherche de plusieurs semaines ou mois, avec le risque que votre laboratoire ne respecte pas les échéances clés. Pire encore, vos précieux échantillons, et le temps passé à les cultiver, pourraient être perdus pour toujours.



**Préparation d'échantillons**



**Analyse d'échantillons**



**Production de données**



**Traitement des données**



**Rapports des résultats**



**Décisions guidées par les données**



**Résultats fiables**  
(fiables et cohérents)  
destinés à la publication

## Contrôlez les coûts et maintenez le bon déroulement de vos tâches avec une productivité élevée grâce aux services Agilent CrossLab

- Optimiser la disponibilité et réduire les défaillances des instruments par des diagnostics prédictifs.
- Rendre le déroulement de vos tâches plus efficace.
- Produire des données fiables, prêtes pour l'interprétation et la publication.
- Profiter de coûts de maintenance contrôlés et prévisibles.
- Garantir la conformité de vos instruments avec les réglementations applicables.

## Lancez-vous en toute confiance dans la biologie avec la cinétique des cellules vivantes et les mesures phénotypiques

Des mesures en temps réel sur cellules vivantes à l'imagerie et la cytométrie en flux, Agilent peut vous aider à mieux comprendre les maladies et les thérapies potentielles.

Ce qui a commencé comme un ensemble d'outils pour comprendre la fonctionnalité cellulaire s'est élargi à l'analyse de cellules vivantes, à la cytométrie en flux, aux lecteurs de plaques, aux systèmes d'imagerie chimique et plus encore. Notre gamme complète permet la recherche biologique en fournissant une analyse et une quantification hautement performantes et rentables des cellules vivantes, des biomolécules, des interactions et des structures.



## Des options de réparation et d'entretien flexibles pour votre laboratoire d'analyse de cellules

Agilent propose des solutions de réparation et d'entretien flexibles et pratiques pour que vos équipements redeviennent rapidement fonctionnels. Selon l'instrument, les services de réparation se font soit sur place, par un professionnel certifié Agilent, soit dans un centre de réparation Agilent CrossLab. Pour connaître les services disponibles pour votre instrument, consultez le tableau de la page 10.

### **Intervention d'experts Agilent : Des services de réparation qui s'adaptent à vos besoins**

Nos professionnels certifiés Agilent se rendent sans délai dans vos locaux pour s'occuper de votre système en cas de panne ou lorsqu'un diagnostic doit être fait.

Seul CrossLab peut offrir la qualité et l'expertise Agilent, grâce à :

- des échanges téléphoniques pour confirmer le coût et la livraison des pièces ;
- des options flexibles qui s'adaptent à vos besoins ;
- un travail effectué en n'utilisant que des pièces d'origine Agilent.

Recommandé et seulement disponible avec l'achat d'instrument

Services compris dans les contrats de services Agilent CrossLab*	Recommandé et seulement disponible avec l'achat d'instrument		CrossLab Silver	CrossLab Bronze	Maintenance préventive
	Extension de garantie	Extension de garantie améliorée			
Délai d'intervention préférentiel associé au contrat	•	•	•	•	
Assistance technique virtuelle (matérielle et logicielle)	•	•	•	•	
Réparation à distance le jour même (si possible)	•	•	•	•	
<b>Services de réparation</b>					
Réparation en cas de besoin (sur site, déplacement et main-d'œuvre inclus)	•	•	•	•	
Pièces d'origine Agilent nécessaires à la réparation	•	•	•	•	
Consommables Agilent nécessaires à la réparation		•	•	•	
<b>Services de maintenance</b>					
Programmation opportune (sur site, déplacement et main-d'œuvre inclus)		Après la première année	•		•
Pièces d'origine Agilent nécessaires à la maintenance préventive		•	•		•
<b>Services Premium</b>					
Réponse le jour ouvrable suivant					
Pièces détachées sur place					
Gestionnaire de compte assigné avec revues trimestrielles					
<b>Services logiciels et de mise en conformité (options disponibles)</b>					
Qualification opérationnelle (QI/QO, QO)	•	•	•	•	•
Requalification après réparation majeure (RQ)	•	•	•	•	•
Contrat de maintenance de logiciels (CML)	•	•	•	•	•

\* Les options disponibles peuvent varier en fonction du type/modèle d'instrument. Contactez votre représentant local pour plus de détails.



## Agilent University

Agilent University propose des formations flexibles et rentables pour vous permettre de renforcer l'efficacité et la productivité des opérateurs. Désormais, la formation virtuelle par un formateur vous offre les avantages d'une formation avec un formateur en classe et en direct, sans devoir vous déplacer.

Des formations BioTek sont également disponibles, notamment :

**ACEA-NCYT-1100r : introduction à la cytométrie en flux à l'aide d'Agilent NovoCyte**

[En savoir plus](#) sur cette formation et bien d'autres.



## Contrats de services Agilent CrossLab : pourquoi vous ne trouverez pas mieux ailleurs ?

- **Pas de frais cachés.** Les contrats de services Agilent CrossLab incluent les frais de déplacement et de réparation, ainsi que les pièces d'origine Agilent nécessaires à la réparation ou à la maintenance préventive.
- **Temps de réparation plus court.** De nombreux problèmes sont résolus sans visite sur site, grâce à nos capacités d'assistance technique virtuelle. Si une visite de service est nécessaire, votre ingénieur de service certifié Agilent disposera d'un aperçu du diagnostic et arrivera rapidement avec les pièces et fournitures requises.
- **Pièces disponibles.** Agilent maintient son propre inventaire de millions de pièces de rechange dont plus de 95 % sont disponibles en cas de besoin.

### CrossLab Bronze

#### Couverture de réparation rapide, contrôle du budget

Éliminez les coûts imprévus et améliorez la rapidité de réparation. Toutes les visites de réparation, y compris les pièces et les consommables nécessaires à la réparation fabriqués par Agilent, sont incluses. Des options de couverture de réparation en interne sont également disponibles.

### CrossLab Silver, notre contrat le plus demandé

#### Maximisez la productivité, minimisez les interruptions de fonctionnement

Réduisez les coûts de réparation et les temps d'indisponibilité grâce à notre contrat de services Silver, qui inclut une maintenance préventive annuelle. Il couvre également toutes les visites de réparation et les pièces et consommables d'origine Agilent nécessaires à la réparation. Des options de couverture de réparation en interne sont également disponibles.

### Extension de garantie renforcée

#### Protégez votre nouvel instrument dès le départ

Prolonge la garantie standard de votre instrument, quel que soit le niveau de garantie des réparations, en utilisant des pièces d'origine Agilent, et la renforce en incluant des services de maintenance préventive après la première année.\*

### Contrats de services pluriannuels

#### Protection contre les augmentations de prix

Choisissez un contrat de 2 ou 3 ans pour verrouiller le prix pour la durée du contrat. Réduisez les tâches administratives, gagnez du temps et concentrez-vous sur vos objectifs stratégiques en sachant que vous bénéficiez d'une couverture de services continue.

### La garantie de service Agilent

Si nous ne pouvons pas réparer un instrument couvert par un contrat de services Agilent CrossLab, quel que soit le fabricant, notre procédure d'escalade technique permettra de résoudre le problème, jusqu'au remplacement gratuit de l'instrument.†

\* Uniquement disponible pour l'achat de nouveaux instruments.

† Des conditions s'appliquent.

## Service rapide à prix fixe : Centres de réparation Agilent CrossLab

Les centres de réparation CrossLab, présents à l'échelle internationale, permettent de réduire au maximum les temps d'indisponibilité. Les services sont assurés par des techniciens hautement qualifiés spécialisés dans la maintenance de votre instrument.

La disponibilité des centres de réparation et de maintenance varie en fonction de la zone géographique et du type de module ou d'instrument. Contactez votre représentant local pour plus de détails.



## Centres de réparation Agilent CrossLab : Un moyen rentable de reprendre rapidement l'exploitation de votre système

Les centres de réparation CrossLab permettent de transformer les temps d'indisponibilité en périodes productives avec un service rapide à prix fixe.

### Échange d'instruments

Nos centres de réparation CrossLab vous enverront une unité de remplacement, souvent le jour même, qui a été remise à neuf selon les spécifications du fabricant. Vous pourrez alors expédier l'instrument défectueux à Agilent dans un délai de cinq jours sans frais supplémentaires.\*

### Retour chez Agilent

Si votre laboratoire impose de rester propriétaire de l'instrument, notre service de retour chez Agilent est la bonne option

Envoyez-nous simplement votre instrument défectueux et nous effectuerons les réparations et le reconditionnement nécessaires. Nous vous renverrons ensuite votre instrument, généralement dans un délai de cinq jours ouvrables à compter de la réception.\*

### Retour chez Agilent avec prêt d'instrument

Dans certains cas, nous pouvons vous prêter un instrument pour réduire encore le temps d'indisponibilité pendant que votre instrument défectueux est en réparation.\*

\* Plusieurs options sont disponibles pour certains instruments/modules sur la base d'une garantie, d'une demande ponctuelle ou d'un contrat de services. Les délais d'expédition sont approximatifs et non garantis. En raison des processus de déclaration en douane propres à chaque pays, la durée d'expédition peut dépasser cinq jours ouvrables. La disponibilité des centres de réparation et de maintenance et de l'unité de prêt varie en fonction de la zone géographique et du type de module ou d'instrument. Contactez votre représentant local pour plus de détails.

## Votre laboratoire profiterait-il d'un temps d'indisponibilité réduits ?

La panne d'un instrument fait perdre du temps, des échantillons et de l'argent. Cela peut également entraîner des retards dans votre laboratoire et vous faire rater certaines échéances importantes. C'est pourquoi la maintenance préventive est essentielle à la bonne marche de votre laboratoire.

La maintenance préventive Agilent CrossLab offre un niveau supplémentaire de services pour les instruments très utilisés ou dont les conditions de fonctionnement sont rudes. Tous les services sont effectués par des ingénieurs de service certifiés Agilent qui utilisent des pièces et des consommables d'origine Agilent. De plus, nous suivons des procédures éprouvées pour maintenir la performance et prolonger la durée de vie de vos instruments.

La maintenance préventive est incluse dans certains contrats de services CrossLab, ou sur demande sans contrat requis.

## Le choix n° 1 pour les instruments d'analyse de cellules : Le retour chez Agilent avec un contrat de services de maintenance préventive\*

Agilent effectuera, au besoin, les réparations en atelier de votre instrument d'analyse de cellules. Nous effectuerons également une maintenance préventive annuelle, y compris l'étalonnage selon les spécifications d'usine, dans le laboratoire réglementé de notre centre de réparations.

\* Disponible pour les instruments d'analyse de cellules suivants : analyseurs XF Pro, XFe96, XFe24, HS Mini et XFp. Pour connaître les disponibilités sur site, contactez votre représentant local.



### Le saviez-vous...

La maintenance préventive peut être avantageuse pour votre laboratoire\* :

- Réduction de 24 % du nombre de réparations
- Réduction de 31 % des coûts de réparation
- 2,4 jours de temps d'indisponibilité en moins par an

\*Selon une étude menée pendant 5 ans par un cabinet d'actuaire indépendants sur plus de 38 000 appels de service pour des instruments Agilent et non Agilent.

## Couverture pour les services de mise en conformité

Concentrez-vous sur vos tâches scientifiques et réduisez le poids du fardeau réglementaire. Agilent offre un ensemble complet de services de mise en conformité, qui comprend les services suivants :

**La qualification d'installation (QI)** intègre des contrôles et vérifications du matériel et des fonctionnalités logicielles de l'instrument par un ingénieur certifié Agilent. Elle garantit que l'intégralité de l'instrument a été expédiée et que le matériel et le logiciel sont installés correctement.

**La qualification opérationnelle (QO)** vérifie et documente la capacité du système à satisfaire les critères de performance spécifiés après son installation dans le site choisi. Un document prêt pour l'audit sera fourni.



Les techniciens Agilent passent en revue une liste de contrôle détaillée chaque fois qu'ils effectuent une maintenance préventive sur vos instruments. Ainsi, vous êtes sûr(e) d'obtenir une qualité et une conformité maximales.



## Options disponibles pour la couverture d'instruments spécifiques

	Analyseurs Agilent Seahorse	Agilent NovoCyte	Agilent xCELLigence
Type de réparation	Sur site, RCA*	Sur site, RCA**	Sur site***, RCA
Maintenance préventive annuelle ou à la demande	•	•	•
Services groupés (réparation et maintenance préventive)	•	•	•
Conformité (QI/QO)	•†	•	•
Réparation à la demande	•	•	•

\* Pour les têtes de pipette : service RCA.

\*\* Pour les passeurs automatiques d'échantillons : service RCA.

\*\*\* Pour xCELLigence RTCA eSight : prestation sur site.

† Disponible uniquement pour l'analyseur XF Pro.

RCA : Retour chez Agilent



## Options disponibles pour la couverture des instruments Agilent BioTek

- Sur site ou Retour chez Agilent (RCA)
- Maintenance préventive annuelle ou à la demande
- Services groupés (réparation et maintenance préventive)
- Conformité (QI/QO)
- Réparation à la demande



Imagerie cellulaire et microscopie Agilent BioTek



Lecteurs de plaques Agilent BioTek



Distribution et manipulation automatisées de liquides Agilent BioTek



Automatisation pour microplaques Agilent BioTek



## Compagnon de votre succès

CrossLab est une solution Agilent qui intègre les services et les consommables pour favoriser la réussite des flux de travail, améliorer la productivité et renforcer l'efficacité opérationnelle. Chaque prise de contact a pour but de vous apporter les solutions vous permettant d'atteindre vos objectifs. Nous proposons une large gamme de produits et de services, depuis l'optimisation de méthode et les formations jusqu'au service de déménagement de laboratoire et l'analyse de fonctionnement, afin de vous aider à gérer vos instruments et votre laboratoire pour une performance optimale.

Pour en savoir plus sur CrossLab, consultez [www.agilent.com/crosslab](http://www.agilent.com/crosslab)



Contactez l'équipe d'assistance technique internationale pour l'analyse de cellules  
[cellanalysis.support@agilent.com](mailto:cellanalysis.support@agilent.com)

Chine

**400-820-3278**

Réservé à la recherche

**400-600-1063**

IVD

Pour contacter le centre d'assistance à la clientèle d'Agilent de votre pays, rendez-vous sur

[www.agilent.com/chem/contactus](http://www.agilent.com/chem/contactus)

États-Unis et Canada

**1-800-227-9770**

[agilent\\_inquiries@agilent.com](mailto:agilent_inquiries@agilent.com)

Europe

[info\\_agilent@agilent.com](mailto:info_agilent@agilent.com)

Asie et Pacifique

[inquiry\\_lsca@agilent.com](mailto:inquiry_lsca@agilent.com)

RA44973.585625

Ces informations sont susceptibles d'être modifiées sans préavis.

© Agilent Technologies, Inc. 2023  
Publié aux États-Unis, le 28 février 2023  
5994-3226FR

