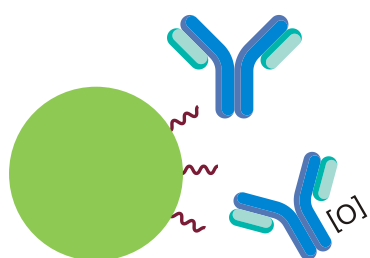
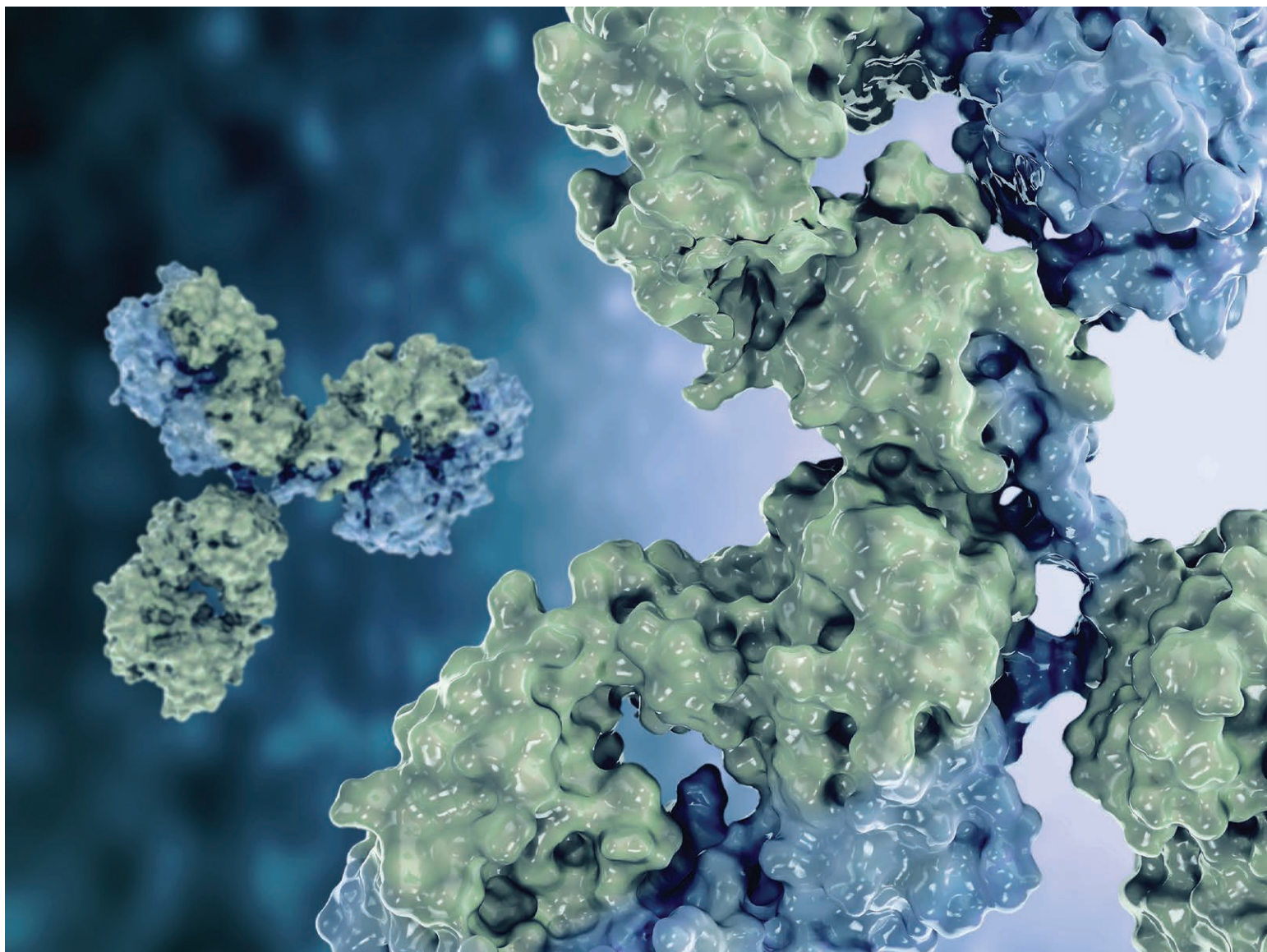


# 完整天然蛋白质的稳定疏水 相互作用色谱

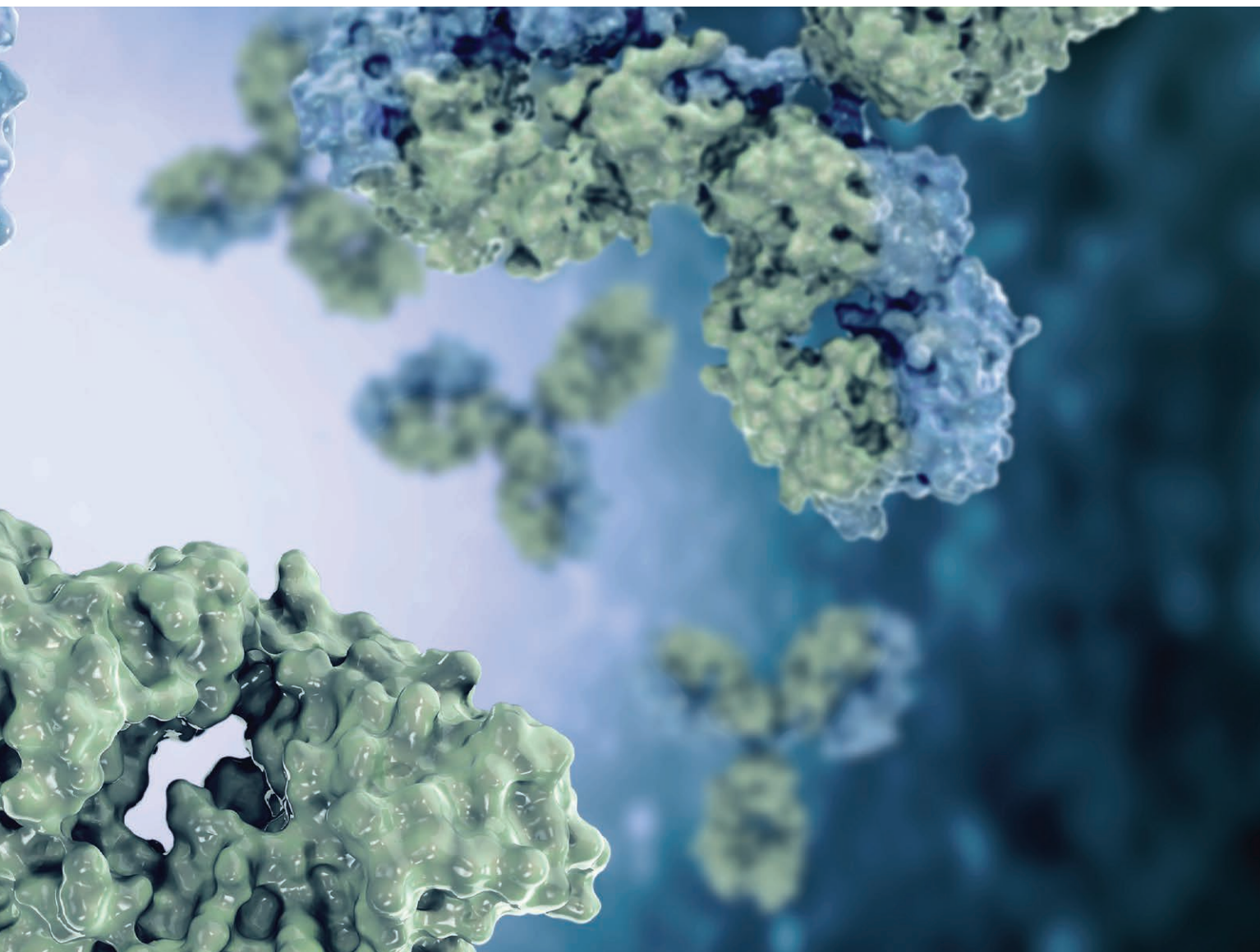
Agilent AdvanceBio HIC 色谱柱





专为应对挑战性生物分子的  
分离而设计



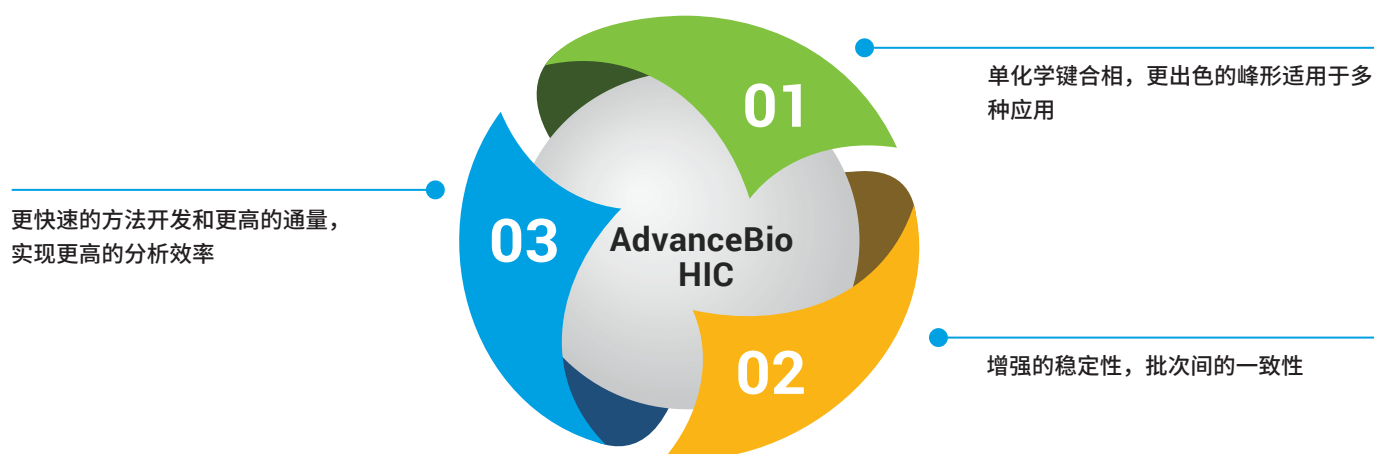


疏水相互作用色谱 (HIC) 是一种基于疏水性细微差异来分离蛋白质异构体的重要工具。与在变性条件下运行的反相色谱不同，HIC 在仅含盐和缓冲液的水相洗脱液中运行，可使蛋白质保持天然状态。

这是 HIC 作为 AdvanceBio 系列中的最新产品如此出众的原因。

# 在完整蛋白质水平上高效分离天然蛋白质的关键质量属性 (CQA)

我们开发出这款 HIC 色谱柱专用于应对挑战性分子，例如单克隆抗体 (mAb)、抗体药物偶联物 (ADC) 及其他重组蛋白质。



## 单化学键合相

- 专利键合技术，无需进行多道色谱柱筛选
- 经优化的化学键合相，可提供更出色的峰形和更低的反压

## 增强的稳定性

- 稳定的化学键合相过程优化
- 专为提供始终如一的高性能而设计
- 色谱柱寿命更长
- 经过严格测试，确保填充效率

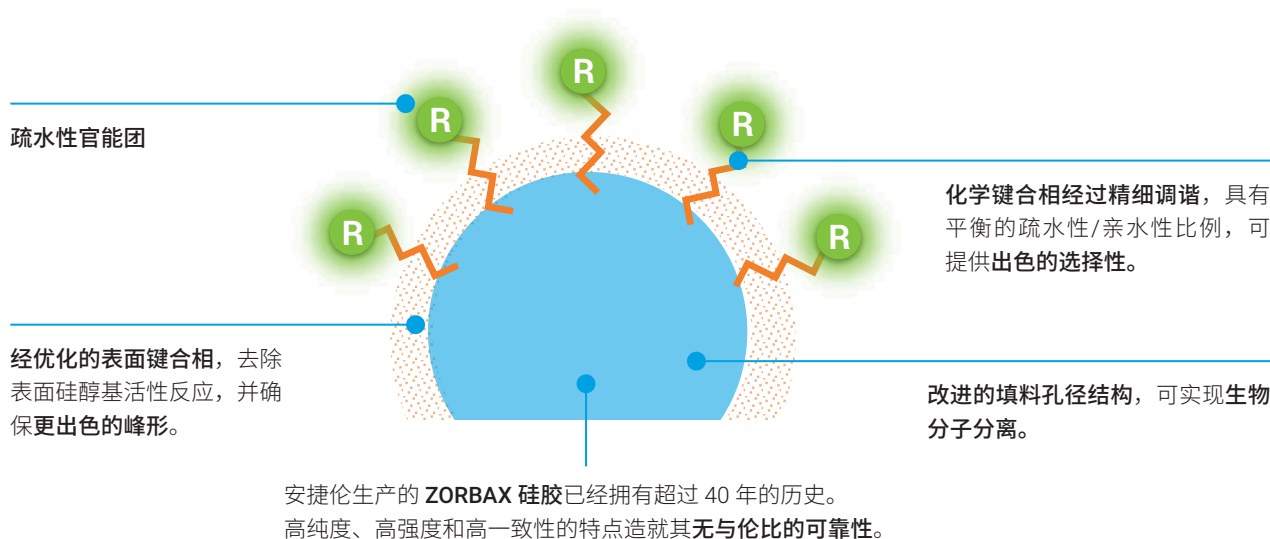
## 更高的分析效率

- 在不影响性能的前提下实现更快速的分析
- 短色谱柱长缩短总分析时间
- 每批色谱柱均采用 NIST mAb 标准品进行质量和可靠性测试

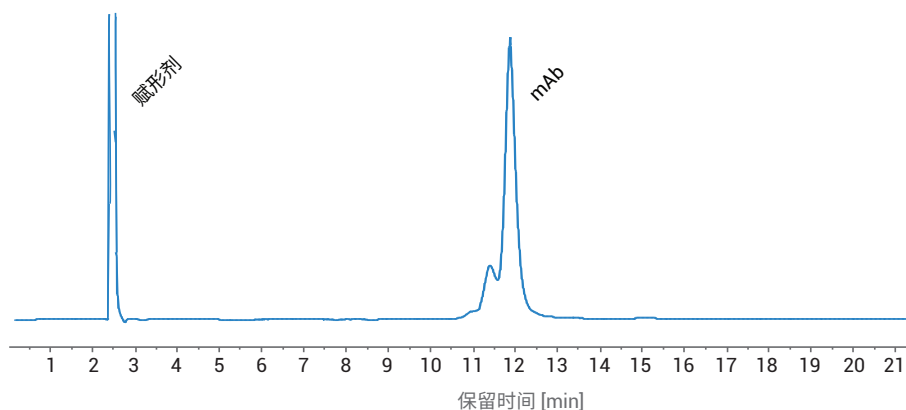
# 单化学键合相，多种应用

450 Å 孔径 3.5 µm AdvanceBio HIC 色谱柱采用 ZORBAX 全多孔颗粒填料和专利键合技术填充，可提供更高水平的疏水性和分离度。

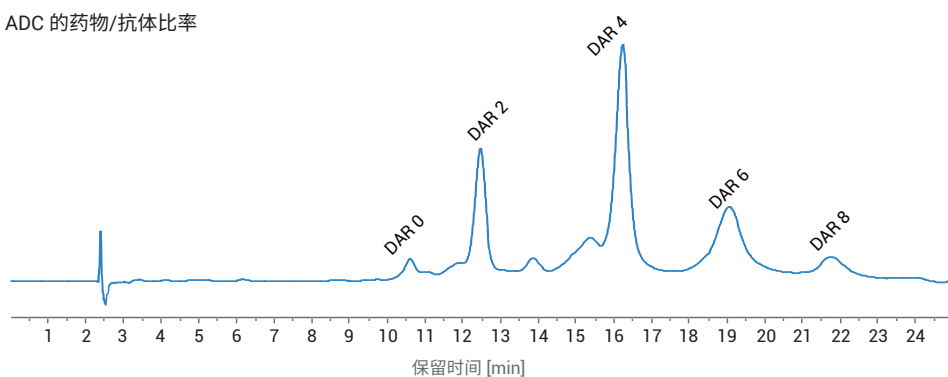
创新的疏水作用化学键合相经过优化，确保出色的选择性和稳定性



mAb 及其氧化异构体的分离



ADC 的药物/抗体比率



# 增强的稳定性可满足您的质量控制需求



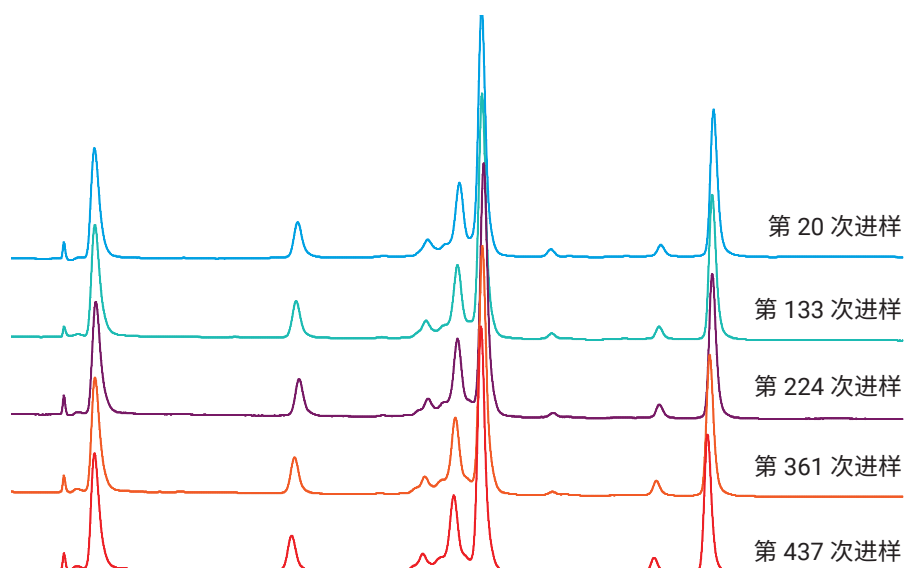
## 安捷伦品质，实现稳定分离

安捷伦科研人员在色谱柱生产过程的每个阶段都进行了稳定性设计，包括填料设计、键合和色谱柱填充阶段。测试贯穿于整个生产过程，最终 QC 确保每批填料和每根色谱柱都能满足您对分析的严格要求。



## 分析间重现性

始终如一的高性能，经过 400 多次进样后仍保持出色的进样间重现性



## 批次间质量控制

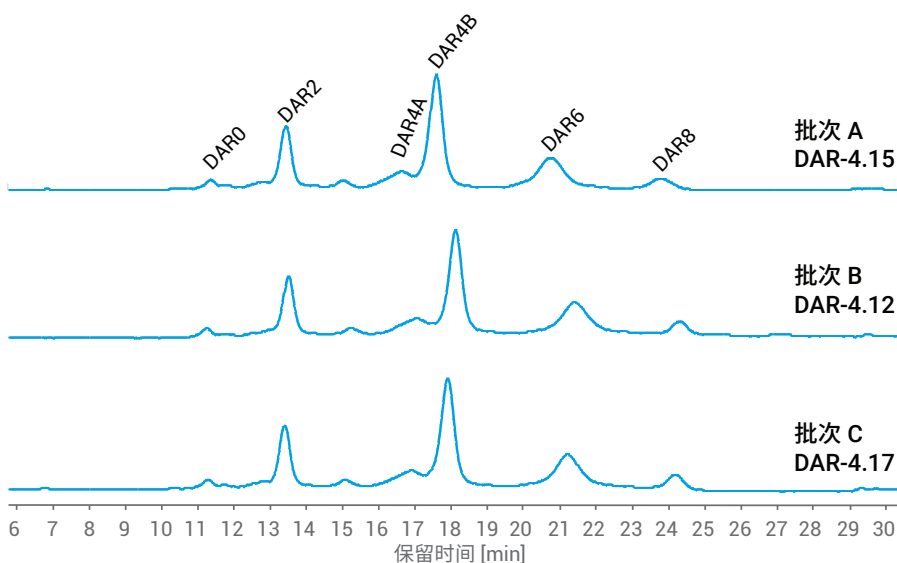
每批填料均采用 NIST mAb 标准品进行质量和可靠性测试，性能经得起考验

	拖尾因子	峰宽	RT 比值
批次 1	1.04	0.390	1.959
批次 2	1.04	0.379	1.891
批次 3	1.08	0.402	1.866
批次 4	1.10	0.403	1.859
批次 5	1.01	0.406	1.792
%RSD	3.40	2.85	3.22

注：RT 比值 = IgG 抗体/糜蛋白酶拖尾因子和 IgG 抗体峰宽

## 应用工作流程

将安捷伦的色谱柱和消耗品与我们的数据分析软件和生物惰性仪器结合，确保出色性能



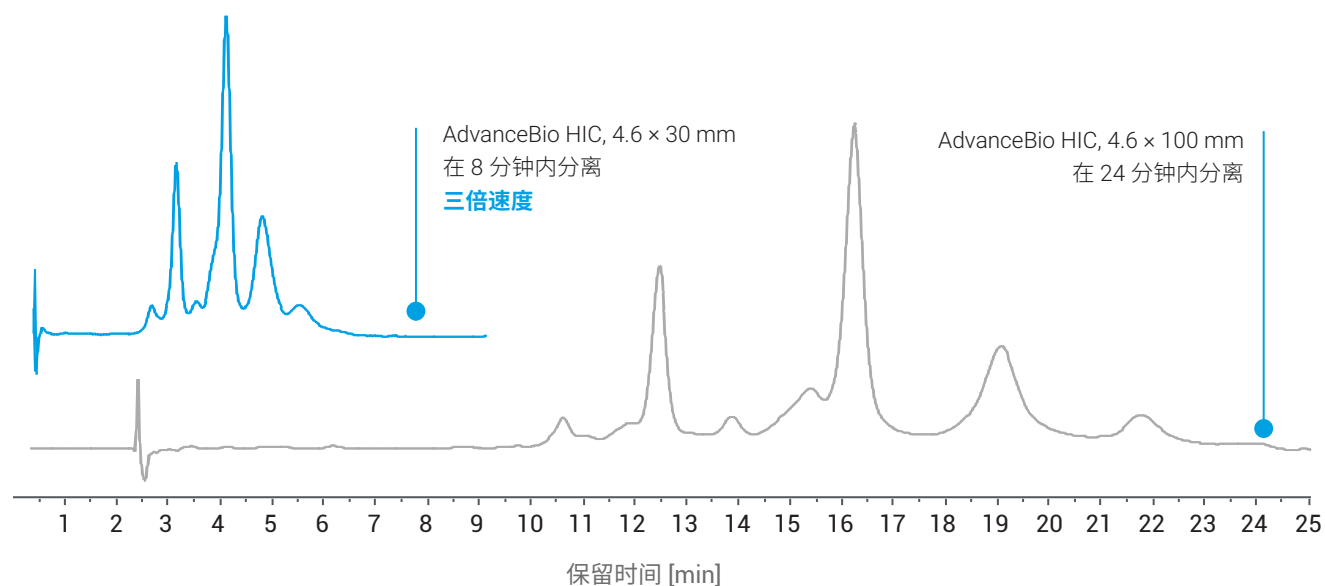
# 更高的分析效率



## 色谱柱选件满足您的分析需求

无论您的工作环境是及时提交数据用于做出关键决策的快节奏实验室，还是通过使用经验证方法提供准确数据的法规监管实验室，AdvanceBio HIC 色谱柱都是您的理想选择。提供两种柱长：100 mm 适用于常规分析，30 mm 可更快获得结果。

凭借更快的 ADC 分离提高通量



色谱柱: AdvanceBio HIC, 4.6 × 30 mm

梯度:	时间 (min)	%A	%B	%C
	0	50	45	5
	5	0	75	25
	10	0	75	25
	15	50	45	5
	20	50	45	5

色谱柱: AdvanceBio HIC, 4.6 × 100 mm

梯度:	时间 (min)	%A	%B	%C
	0	50	45	5
	20	0	75	25
	25	0	75	25
	30	50	45	5
	40	50	45	5

仪器: Agilent 1260 Infinity II 生物惰性液相色谱系统

软件: Agilent OpenLab CDS

流速: 1.0 mL/min、0.5 mL/min

洗脱液 A: 2 mol/L 硫酸铵, 50 mmol/L 磷酸钠, pH 7.0

洗脱液 B: 50 mmol/L 磷酸钠, pH 7.0

洗脱液 C: 异丙醇

温度: 30 °C

进样量: 5 µL

检测: 紫外, 220 nm



## AdvanceBio HIC

### 单化学键合相

- 减少色谱柱
- 减少筛选

### 稳定的化学键合相

- 降低批次间变异性
- 出色的选择性

### 分析时间更短

- 增加通量
- 降低成本

### 更长的色谱柱寿命

- 缩短停机时间
- 减少重新验证

## 订购信息

### Agilent AdvanceBio HIC 色谱柱

描述	部件号
AdvanceBio HIC, 4.6 × 100 mm, 450 Å, 3.5 µm	685975-908
AdvanceBio HIC, 4.6 × 30 mm, 450 Å, 3.5 µm	681975-908

如需了解更多信息，请访问

[www.agilent.com/chem/advancebio-hic](http://www.agilent.com/chem/advancebio-hic) 并查看

AdvanceBio HIC 色谱柱快速入门指南。





## 完整解决方案

### Agilent InfinityLab 系列

AdvanceBio 色谱柱是 Agilent InfinityLab 产品系列的成员，InfinityLab 是一套经过优化的液相色谱仪、质量选择检测器、色谱柱和备件产品组合，专为完美协同工作而设计。

InfinityLab 产品与 Agilent OpenLab 软件和 Agilent CrossLab 服务相结合，为您提供全程解决方案，使您的日常工作更为高效。

### InfinityLab 仪器、色谱柱和备件

Agilent InfinityLab 生物惰性液相色谱解决方案与 Agilent AdvanceBio 色谱柱（InfinityLab 系列产品的成员）完美结合，为您提供无与伦比的生物分离能力。本解决方案中包括 Agilent InfinityLab 生物惰性备件，可在生物分子分析中实现出色性能和超高分析效率。

### 了解关于安捷伦工作流程或完整蛋白质分析的更多信息

安捷伦提供系统、软件、服务和备件，让您对生成的数据信心十足，并赶上瞬息万变的市场的变化步伐。

如需了解更多信息，请访问：[www.agilent.com/chem/infinitylab](http://www.agilent.com/chem/infinitylab)



### 服务与支持

Agilent  
**CrossLab**  
From Insight to Outcome

Agilent CrossLab 是实验室服务、软件和消耗品领域的实力品牌，提供重要的、可执行的行业见解和解决方案，助力客户实现更高效的经济效益、运营管理与科学成果。

如需了解更多信息，请访问：[www.agilent.com/crosslab](http://www.agilent.com/crosslab)

### 软件与信息学

Agilent  
**OpenLab**

InfinityLab 液相色谱系列仪器通过 Agilent OpenLab 软件进行控制，能够减少数据处理、审查以及报告时间，为您优化生物分析液相色谱工作流程的工作提供支持。

如需了解更多信息，请访问：[www.agilent.com/chem/openlab](http://www.agilent.com/chem/openlab)



了解更多信息：

[www.agilent.com/chem/advancebio](http://www.agilent.com/chem/advancebio)

查找当地的安捷伦客户服务中心：

[www.agilent.com/chem/contactus-cn](http://www.agilent.com/chem/contactus-cn)

安捷伦客户服务中心：

免费专线：800-820-3278

400-820-3278（手机用户）

联系我们：

[LSCA-China\\_800@agilent.com](mailto:LSCA-China_800@agilent.com)

在线询价：

[www.agilent.com/chem/erfq-cn](http://www.agilent.com/chem/erfq-cn)

仅限研究使用。不可用于诊断目的。

本文中的信息、说明和指标如有变更，恕不另行通知。

© 安捷伦科技（中国）有限公司，2018  
2018 年 8 月 20 日，中国出版  
5991-9180ZHCN

