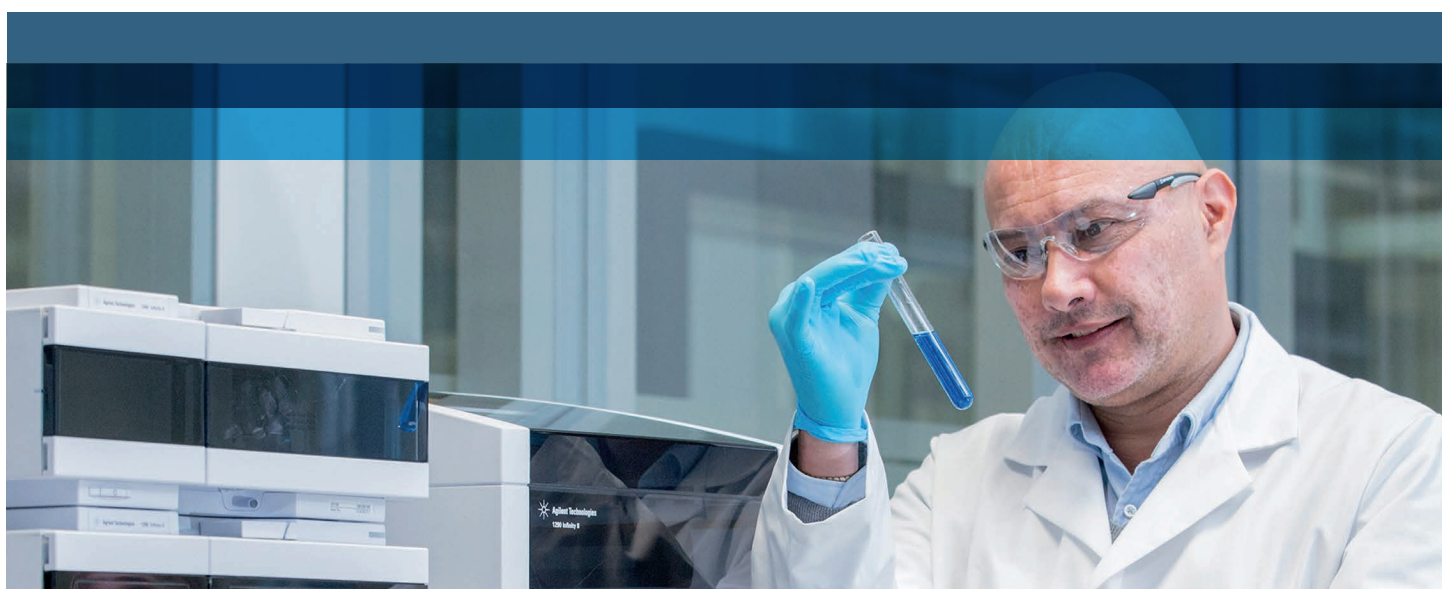


极致灵活的样品纯化

Agilent InfinityLab 液相色谱纯化解决方案



极致灵活的样品纯化

为实现以出色的纯度和回收率分离并纯化您的样品，Agilent InfinityLab 液相色谱纯化解决方案提供了适用于从分析型到制备型工作流程的高性能仪器、色谱柱、软件和服务。您可以选择基于单一平台的可扩展全套产品组合定制系统，以满足实验室当前和未来的需求。

全面灵活的纯化解决方案

安捷伦为您的工作流程提供高效的纯化解决方案，适用于从分析型化合物分离到几克材料的制备型纯化。

可扩展的全套先进仪器产品组合基于单一平台，并以我们在液相色谱纯化领域 40 多年的技术先锋地位为支撑。

安捷伦纯化解决方案可无缝配合 InfinityLab 色谱柱和备件。通过 OpenLab CDS ChemStation 软件进行控制并由 CrossLab 仪器和企业服务计划提供支持，可大大提高您纯化工作流程的效率。

量身打造系统以满足您的特定要求，并使您的实验室运行效率得到巨大提升。

安捷伦致力于帮助您解决纯化挑战。我们的解决方案通过改善三个方面的操作，确保您取得成功。

- **高效纯化** — 利用任意 InfinityLab 液相色谱纯化解决方案均可获得超高的纯度和回收率。通过多样的检测器选择（包括基于质量数的馏分触发）避免遗漏任何化合物
- **高性能仪器** — 通过可扩展的不同流速和容量产品纯化数毫克到数克级材料，避免材料损失。干净有序的仪器操作改善您的日常运行
- **高效实验室** — 系统体积小，节省台面空间，并可以根据未来增长的业务需求进行升级。利用内置的安全功能确保安全运行，并持续保护您的实验室



1290 Infinity II 制备型液相色谱系统

纯化效率的标杆

追求更高效的纯化工作流程。具有优异灵活性，能够以高纯度和高回收率快速解决您的所有纯化难题。



1260 Infinity II 制备型液相色谱系统

日复一日的高效纯化

配备经济实惠的馏分收集器，为日常纯化提供理想的纯度和回收率。充分利用馏分体积的高灵活性，同时保持高度精确的回收。



1220/1260/1290 Infinity II 分析型液相色谱纯化系统

体验分析型化合物分离的强大性能

通过高效分离和低扩散馏分收集分离目标化合物。选择用于蛋白质或敏感样品纯化的生物惰性选项。

	分析型		半制备型		制备型	
产量范围	微克	毫克			克	
Agilent 1290 Infinity II 制备型液相色谱系统	1–50 mL/min		4–200 mL/min			
Agilent 1260 Infinity II 制备型液相色谱系统	1–50 mL/min					
Agilent 1220/1260/1290 Infinity II 分析型液相色谱纯化系统	0.01–10 mL/min					
色谱柱内径	4.6 mm	10 mm (½ 英寸)	20–25 mm (1 英寸)	30 mm	50 mm (2 英寸)	
典型流速 (mL/min)	1	4.7	20–25	42	118	

可通过可更换泵头扩展流速范围

安全投资，实现出色的回收率

购买安捷伦的 InfinityLab 液相色谱纯化解决方案，您可以确信这是一项安全的投资。仪器、色谱柱技术和软件的无缝集成确保实现更高的效率与生产力。

永不过时的投资

InfinityLab 液相色谱纯化系统以一个通用的平台为基础。您可以购买预配置系统或选择量身打造的解决方案，以满足发现、研究或小规模生产的具体纯化要求。无缝的升级路径使您可以通过提高容量来满足日益增长的业务需求。

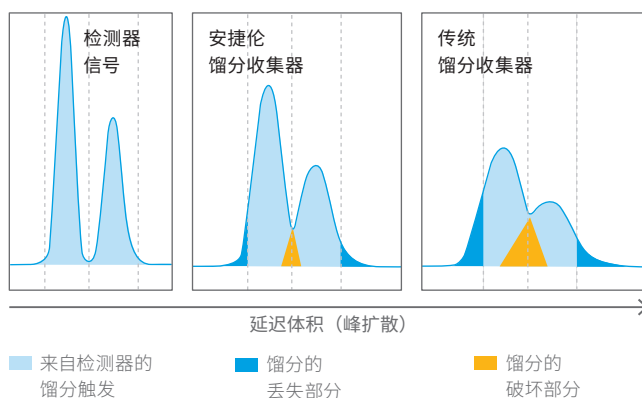
数据可信度

安捷伦的延迟传感器技术可自动确定延迟体积并确保馏分得到精准收集，无需收集额外的体积。

通过选择的检测器可触发基于时间、色谱峰和质量数的任意组合的馏分收集。通过控制局域网 (CAN) 确保进行智能实时数据处理，以实现实时、精确的馏分收集。

样品回收

InfinityLab 液相色谱纯化系统可确保您的样品安全完好。高回收率收集器确保您的宝贵样品不会导入废液瓶，每种化合物均进入安全位置并能轻松回收。将高回收率收集器加入您的纯化系统，有助于保护您的样品并提高通量、容量和工作效率。



安捷伦馏分收集器延迟体积低，避免了峰扩散和馏分之间的交叉污染，可确保您馏分的高纯度和高回收率。

40 多年的技术创新

世界各地成千上万的实验室依赖安捷伦液相色谱纯化系统为其高价值化合物（如活性药物成分、多肽、蛋白质和精细化学品）提供出众的性能、分析效率和可靠性。

可靠的性能确保更长的运行时间

与安捷伦合作时，您可以放心，您的投资背后是安捷伦长期积累的成熟可靠的纯化专业知识。我们确保每套系统均采用高质量部件进行设计和制造，可实现更长的正常运行时间并大大降低维护需求。精密的内置诊断和维护工具可确保可靠而安全的运行。CAN 网络可实现模块化智能通讯，具有出色的灵活性。



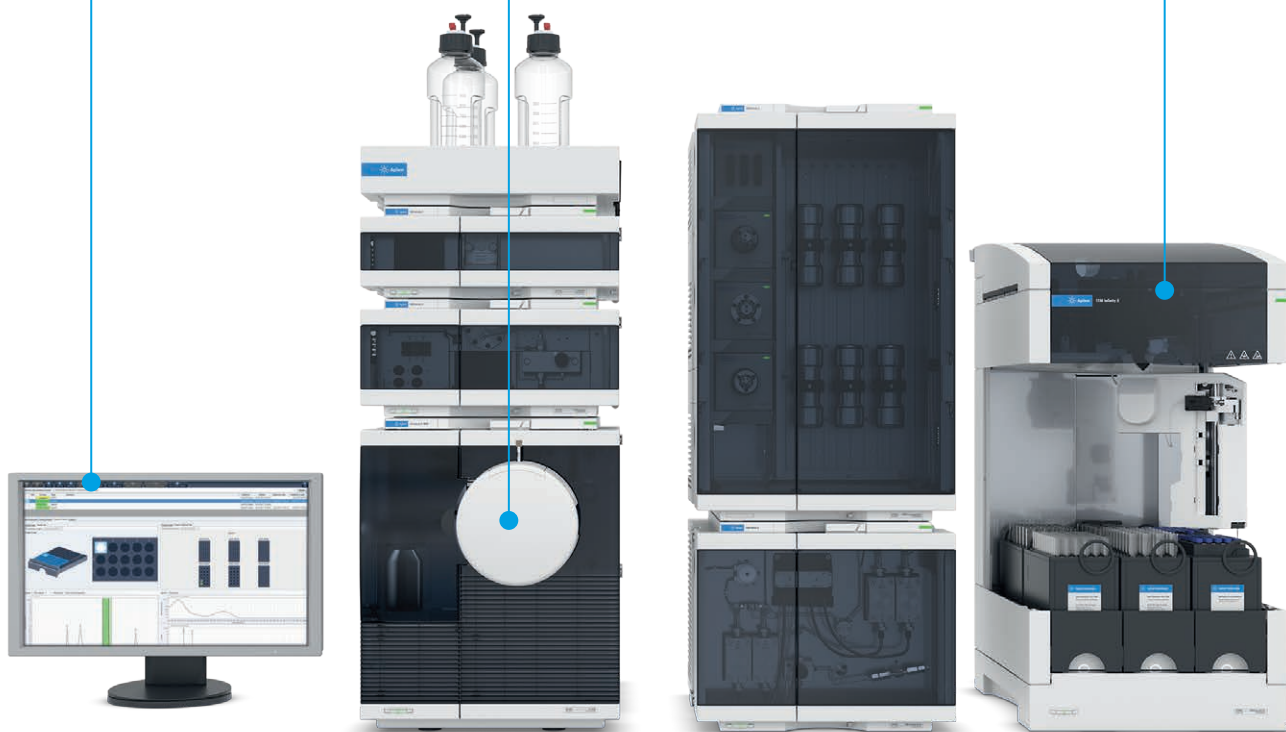
纯化的新标杆

1290 Infinity II 制备型液相色谱系统代表新一代制备型液相色谱仪器，可提供超高的纯化性能。

自动计算每种目标化合物的聚焦梯度曲线有助于实现高纯度和高回收率。

用于馏分触发的各种检测器（包括基于质量数的检测）确保您获得高纯度和高回收率。

1290 Infinity II 制备型 Open-Bed 进样器/收集器可优化台面空间。所有 InfinityLab 馏分收集器均内置馏分延迟校准功能，可带来诸多优势。



高效纯化

1290 Infinity II 制备型液相色谱系统将紫外检测和基于质量数的色谱峰鉴定相结合，可实现理想的馏分收集。

- 性能范围为 600 bar 下 50 mL/min 至 420 bar 下 200 mL/min，可实现更高的分离度
- 更低的延迟体积大大减小了峰扩散和交叉污染，可获得更高的回收率和纯度
- 基于质量数的馏分收集可提高单位时间内的纯化数量并减少重复分析

超高性能仪器

Agilent 1290 Infinity II 制备型 Open-Bed 进样器/收集器将样品瓶和微量滴定板的全自动化处理集成到了一个模块中。

- 仪器容量最多支持 864 个样品进样或 432 个馏分收集，或二者任意组合，具有全面的灵活性
- 流速最高达 200 mL/min，支持采用内径 50 mm 的色谱柱，减少了单位时间内获得更多高纯度化合物所需的进样次数
- 减少了所需的收集馏分数量，从而优化容量利用率和仪器正常运行时间

高效实验室

将安捷伦自动纯化软件加入 OpenLab CDS ChemStation，有助于获得全自动化工作流程。

- 单位台面空间内具有超高的馏分密度
- 样品馏分容量可根据您的需要扩展至最多 1296 个馏分
- 可轻松更换的泵头使您能够将流速范围扩展至最高 200 mL/min



对于使用质量选择性馏分收集的应用，质谱流路调制器提供可控且可重现的分流比。



1290 Infinity II 制备型柱阀箱为分析型和制备型液相色谱柱、阀、延迟线圈以及质谱流路调制器的安装和组合提供了出色的灵活性，所有功能均在一个模块中实现。配合使用任意 InfinityLab 液相色谱纯化解决方案均可显著提高您的工作效率。

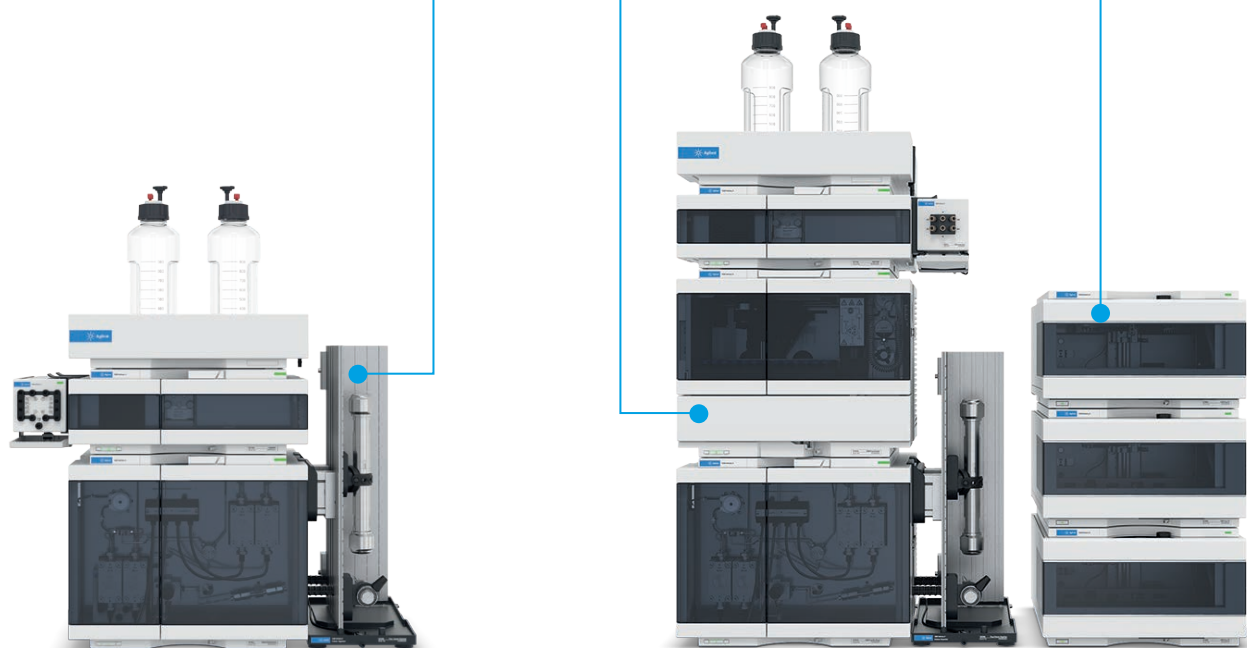
日复一日，纯化性能始终如一

Agilent 1260 Infinity II 制备型液相色谱系统是一款专门解决方案，适用于几个样品的纯化到数百个样品的自动无人值守纯化。以超值的价格将纯化可信度提高至全新水平——任无穷幻变，自稳固于心。

与任意 InfinityLab 液相色谱纯化解决方案兼容的 1260 Infinity II 色谱柱组合架有助于方便地安装和管理手动进样阀以及分析型和制备型液相色谱柱。

从用于制备型液相色谱纯化的样品瓶中进行进样微升至毫升级样品。

平稳升级路径，使您能够根据需要提高收集容量。





高性能仪器

1260 Infinity II 制备型液相色谱系统使您实验室的灵活性达到更高水平。只需极少的培训，即可从分析级工作轻松放大至纯化级任务。

- 流速最高达 50 mL/min，可兼容内径高达 30 mm 的色谱柱
- 通过简便易用的手动进样器进样，或采用进样量最高达 3.6 mL 且最多支持 132 个样品的全自动化样品瓶进样器
- 四种外径的馏分收集管，每个模块最多可收集 216 种馏分

高效实验室

配备经济实惠的馏分收集器，为日常纯化提供理想的纯度和回收率。获得适合不同馏分体积的出色灵活性，同时保持高度精确的回收。

- 通过优化的单堆栈配置以更小台面占用实现更高的通量
- 在不增加台面占用的情况下可将容量扩展至最多 648 种馏分
- 平稳升级路径可保护您的投资

高效纯化

1260 Infinity II 制备型液相色谱系统是一套适合您日常纯化工作的可靠系统。无缝匹配制备型液相色谱柱和高级备件，确保实现稳定的纯化。

- 自动延迟校准和多检测器功能有助于实现出色的回收率和纯度
- 获得适合不同馏分体积的出色灵活性，同时保持高精度的样品回收率
- 无缝匹配的色谱柱和备件，确保出色的分离和检测性能

1260 Infinity II 基于阀的制备型馏分收集器构成了纯化系统简单而坚实的基础。该模块包括 1 个进样口、11 个收集口和 1 个废液口，有利于轻松实现化合物分离。



专为您量身打造的解决方案

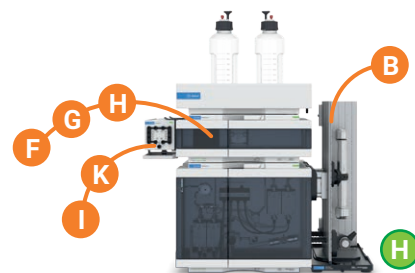
从多种溶剂输送模块、进样器、检测器和馏分收集器中进行选择，以定制系统满足您的需求。利用我们的自动纯化软件提高实验室工作效率，可从分析型纯化工作流程自动切换为制备型纯化工作流程。

了解更多详细信息，请查看 InfinityLab 液相色谱纯化选择指南（出版号 5991-9153ZHCN）。

 根据需求的变化更换模块

 添加模块以提升系统性能

 作为单机模块添加至任意系统



Agilent 1260 Infinity II 手动制备型液相色谱系统

通过配置二元梯度输送和手动进样获得毫克级纯化的超值解决方案。



Agilent 1290 Infinity II 制备型液相色谱系统

结合自动进样器，可灵活操作四根分析柱和六根制备柱。



Agilent 1290 Infinity II 自动制备型液相色谱系统

实时计算每种目标化合物的聚焦梯度，确保所收集的馏分具有高纯度。

模块



Agilent 1260 Infinity II 制备型色谱柱组合架



Agilent 1290 Infinity II 制备型柱阀箱



Agilent 1260 Infinity II 制备型手动进样器



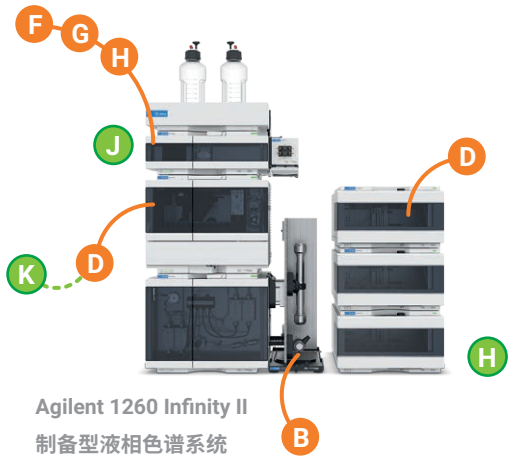
Agilent 1290 Infinity II 制备型 Open-Bed 进样器/收集器



Agilent 1260 Infinity II 可变波长检测器

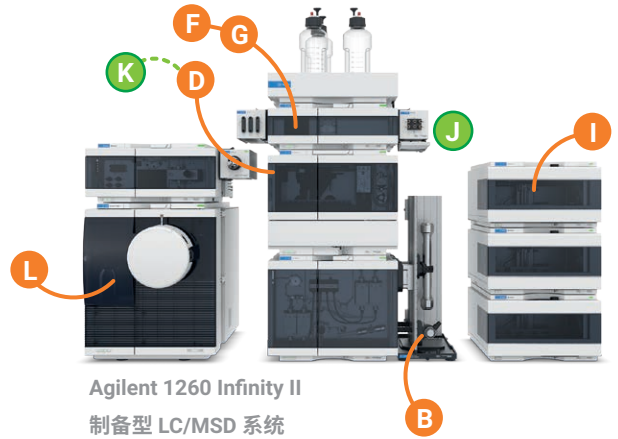


Agilent 1260 Infinity II 二极管阵列检测器 WR



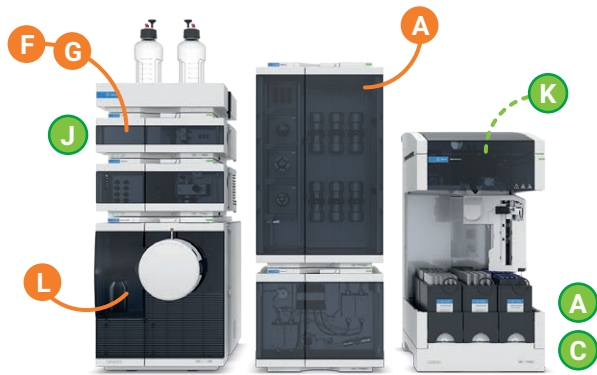
Agilent 1260 Infinity II
制备型液相色谱系统

将日常纯化工作的自动化和可信度提升
至新的水平，同时不超出预算范围。



Agilent 1260 Infinity II
制备型 LC/MSD 系统

配置紫外和质谱检测器、自动进样器以及多个馏
分收集器，可满足自动化和高通量需求。



Agilent 1290 Infinity II 制备型 LC/MSD 系统

利用优化的台面空间和准确的质量选择性馏分触发实现
全面的应用灵活性。



Agilent 1290 Infinity II 自动制备型 LC/MSD 系统

利用这一出色系统获得高效率，实现从方法筛选至克级化合物纯
化的直接放大。



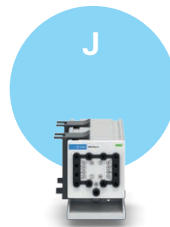
Agilent 1260 Infinity II
多波长检测器



Agilent 1260 Infinity II
蒸发光散射检测器



Agilent 1260 Infinity II
制备型馏分收集器



Agilent 1260 Infinity II
基于阀的制备型馏分
收集器



Agilent 1290 Infinity II
制备型 Open-Bed 馏分
收集器



安捷伦 LC/MSD XT 系统

可预测的方法放大、长色谱柱寿命以及更高的性能

借助 InfinityLab 制备柱和备件，大大提高纯化工作流程的性能和可靠性。无论您面对怎样的应用，安捷伦提供的解决方案均可解决您的制备型液相色谱难题。

Load & Lock 色谱柱可提供更高的经济性和灵活性

Agilent Load & Lock 色谱柱具有各种直径和长度，并可填充任意市售填料，通过提供高性价比的通用解决方案实现高性能、高通量和高产率制备型纯化。

专利液流和样品分配板能够使载样量提高 20%，同时大大减小反压和峰展宽。我们所有的 Load & Lock 色谱柱均标配用于温度控制的不锈钢水套。

仅利用一个移动工作站，即可填充任意数量内径 1 英寸、2 英寸和 3 英寸的色谱柱。解除固定功能使您能够在实验室的任何位置部署填充柱。



InfinityLab 制备型液相色谱柱，适合小分子应用的可靠放大

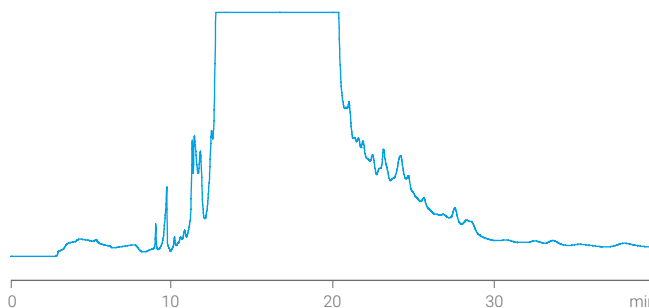
Agilent InfinityLab 制备型液相色谱柱经过专利装柱工艺的优化，可实现优异的柱床稳定性和长使用寿命。这些色谱柱可选多种填料，例如具有高载样量的 Pursuit XRs，具有不同选择性的 ZORBAX，或分离速度快且效率高的 Poroshell 120，可满足您的各种纯化需求。



Agilent InfinityLab 制备型液相色谱柱具有高载样量，使您能够纯化毫克至克级产物。

用于挑战性生物分子分析的 PLRP-S 色谱柱

Agilent PLRP-S 色谱柱可选多种填料孔径和粒径，均具有一致的化学性质和基本吸附特性，使其成为大分子分离的理想选择。这类填料本身具有疏水性，无需反相分离所需要的键合相烷基配体。



使用 Agilent PLRP-S 色谱柱 (100 Å, 10 μm) 纯化 Phe-Ile-Val 三肽样品。单次纯化运行可获得 95% 的纯度和 86% 的产率。

InfinityLab 备件轻松提高可用性并实现更高纯化效率

Agilent InfinityLab 液相色谱备件能够与 InfinityLab 液相色谱纯化解决方案无缝配合，实现出色的性能和运行效率。InfinityLab Quick Turn 接头和延迟线圈工具包可大大提高纯化效率。利用人体工程学溶剂瓶和 InfinityLab Stay Safe 溶剂瓶安全盖可保护人员免于接触有害溶剂蒸气，从而改善实验室运行状况。



InfinityLab 备件与 InfinityLab 液相色谱纯化系统无缝配合，利用创新技术实现简便易用性和可靠性能的统一。

通过 OpenLab 软件实现高效控制

安捷伦提供软件和信息学解决方案以充分发挥 InfinityLab 液相色谱纯化系统的性能优势。Agilent OpenLab CDS ChemStation 是一款功能强大且简便易用的软件，能够让您完全控制分析型及制备型纯化工作流程。

专用软件可使您的实验室更高产

安捷伦自动纯化软件是一款易于安装的 OpenLab CDS ChemStation 插件，有助于将纯化方法由分析型自动转换为制备型。软件可实时计算每种目标化合物的聚焦梯度，确保在制备型纯化运行过程中收集到高纯度的馏分。

- 通过聚焦梯度可实现高样品通量和低溶剂消耗
 - 适用于各种粒径、流速或色谱柱尺寸的自动化放大工具
 - 紫外和质谱信号的布尔逻辑运算，用于馏分触发
 - 馏分结果浏览器以概览方式显示所收集的馏分以及紫外和质谱数据
- 通过数学算法实现真正意义上的分析型到制备型自动放大
 - 聚焦梯度数量不限，可确保获得超高的纯度和回收率





Agilent CrossLab

助力实验室取得成功

Agilent CrossLab 服务助力保障您仪器的高性能。我们的行业差异化服务可根据您的需求量身定制，帮助您的实验室延长正常运行时间，产出可靠的数据，保持合规并具有可预测的服务成本。并且，鉴于技术熟练的团队是实验室取得成功的关键要素，我们还提供从初学者到专家的全面学习机会。

法规认证服务

信赖我们的网络化布局 ACE 平台，简化配置并保持数据可靠性，同时实现无纸化的电子报告和签名。

安捷伦培训中心

通过灵活的培训选择（包括面授、远程和自选在线课程），了解如何提高效率并缩短停机时间。

CrossLab Start Up

从安装、简介和初次运行协助开始准备您的实验室、助您熟悉操作流程、快速提高准确性。

方法与应用服务

与我们的全球应用专家团队合作，解决应用难题并缩短部署新方法所需的时间。

财务解决方案 — 融资分期付款服务

灵活的分期付款方式，您无需支付大笔预付款即可获得创新产品。

我们还有许多其他产品和服务来帮助您管理仪器和实验室，确保实现理想性能。

如需了解关于 CrossLab 的更多信息，以及助力客户成功的案例，请访问 www.agilent.com/crosslab

了解更多信息：

www.agilent.com/chem/infinitylab-lc-purification

安捷伦客户服务中心：

免费专线：800-820-3278

400-820-3278（手机用户）

联系我们：

LSCA-China_800@agilent.com

在线询价：

www.agilent.com/chem/erfq-cn

DE44475.2232638889

本文中的信息、说明和指标如有变更，恕不另行通知。

© 安捷伦科技（中国）有限公司，2021
2021年10月1日，中国出版
5991-9154ZHCN

