

Pro의 힘을 활용하세요

차세대 LC 질량 검출기인 Agilent InfinityLab Pro iQ 시리즈의 성능과
인텔리전스를 통해 실험실의 역량을 한 단계 더 강화하세요.





바이오제약



제약



식품



환경



화학 소재



UV 검출만큼 간편한 질량 확인으로 실험실을 한 단계 업그레이드하세요

크고 작은 질량을
쉽게 측정하세요

연구, 개발 및 제조와 같이 빠르게 변화하는 환경에서 샘플 수와 복잡성이 증가하는 가운데 성공을 이루려면 적시에 정확한 정보를 제공하는 것이 중요합니다.

Agilent InfinityLab Pro iQ 시리즈는 LC 질량 검출 분야를 획기적으로 바꿀 차세대 제품입니다. 이 시스템은 다양한 분석 요구를 높은 신뢰도 및 손쉽게 관리할 수 있도록 개발되어 혁신의 흐름을 쉽게 따라갈 수 있게 해줍니다.



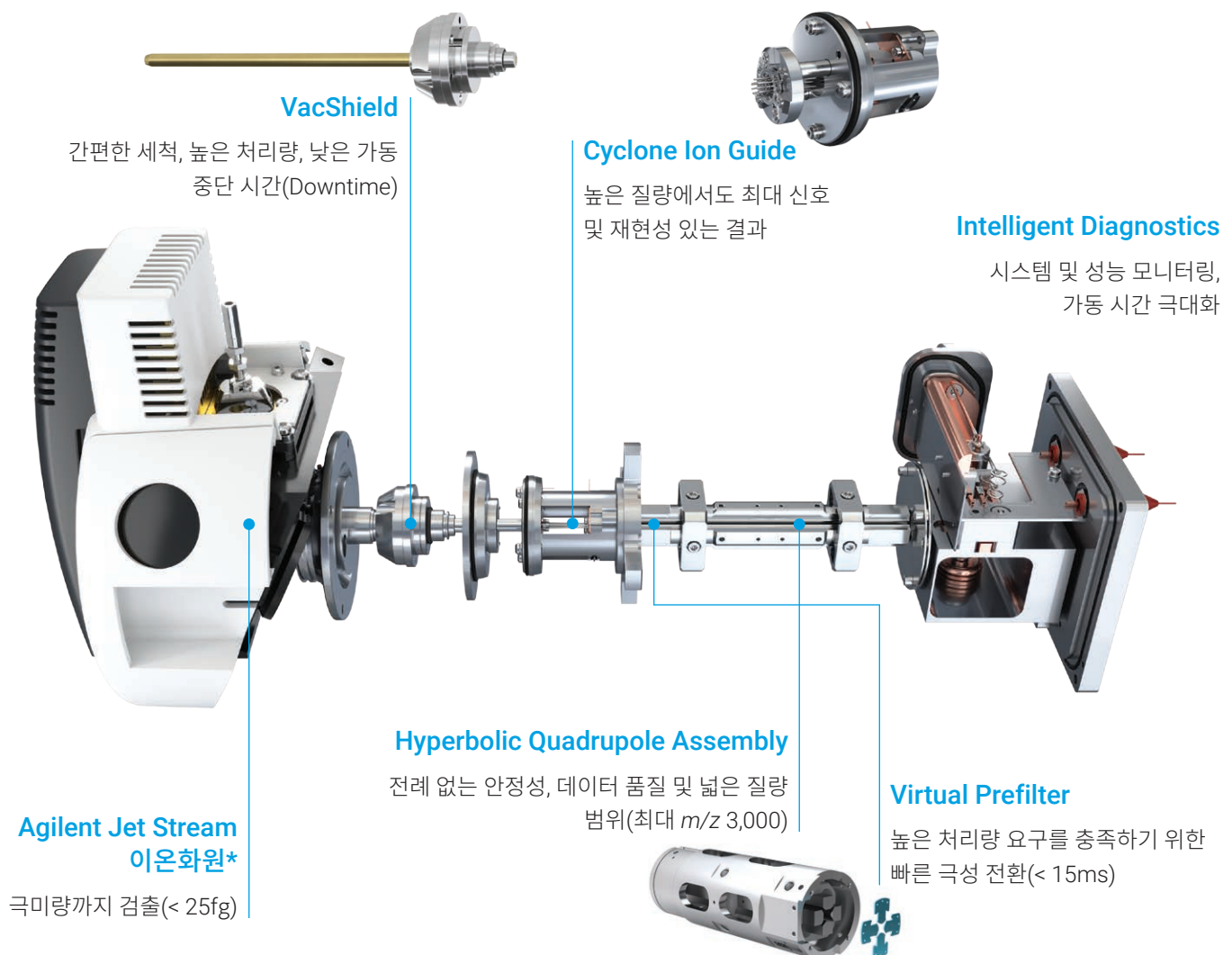
	Pro iQ	Pro iQ Plus
질량 범위	m/z 2–1,600	m/z 2–3,000
감도*	< 100fg	< 25fg
검출	일상 분석	일상 분석, 극미량 및 넓은 질량 범위
응용 분야: 질량 확인 불순물 검출 질량 기반 정제		

* 기기 검출 한계(IDL).

혁신적인 성능

비교할 수 없는 생산성을 경험하세요

Pro iQ 시리즈 질량 검출기는 LC에 쉽게 쌓을 수 있는 작은 풋프린트에도 불구하고 빠른 스캔 속도, 넓은 질량 범위 및 탁월한 감도로 최고의 유연성과 미래 대응력을 제공합니다. 지속 가능한 특징으로는 대기 모드와 옵션으로 제공되는 에너지 효율적인 오일 프리 펌프가 있으며, 실험실 생산성과 효율성을 새로운 수준으로 끌어올리는 데 도움이 됩니다.



* Agilent Jet Stream(AJS)은 Pro iQ Plus에서만 사용 가능합니다.

다양한 시료를 이온화하는 유연성

높은 신뢰도로 분자 복잡성을 관리하세요



업그레이드 가능한 폭넓은 이온 소스 옵션을 통해 특정 응용 분야에 적합한 이상적인 이온화원을 선택할 수 있습니다.

전자분무 이온화(ESI)

다양한 분자를 분석



Agilent Jet Stream (AJS)*

초고감도 ESI



멀티모드 이온화원(MMI)

ESI 및 APCI를 동시에 사용하여 단일 측정에서 극성/비극성 분석물을 검출



대기압 화학 이온화원 (APCI)

분석하기 어려운 극성/비극성 분석물을 검출

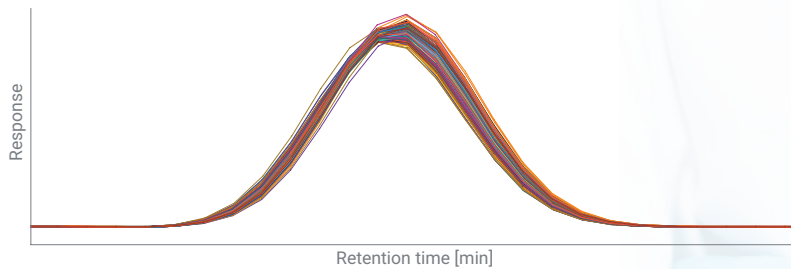
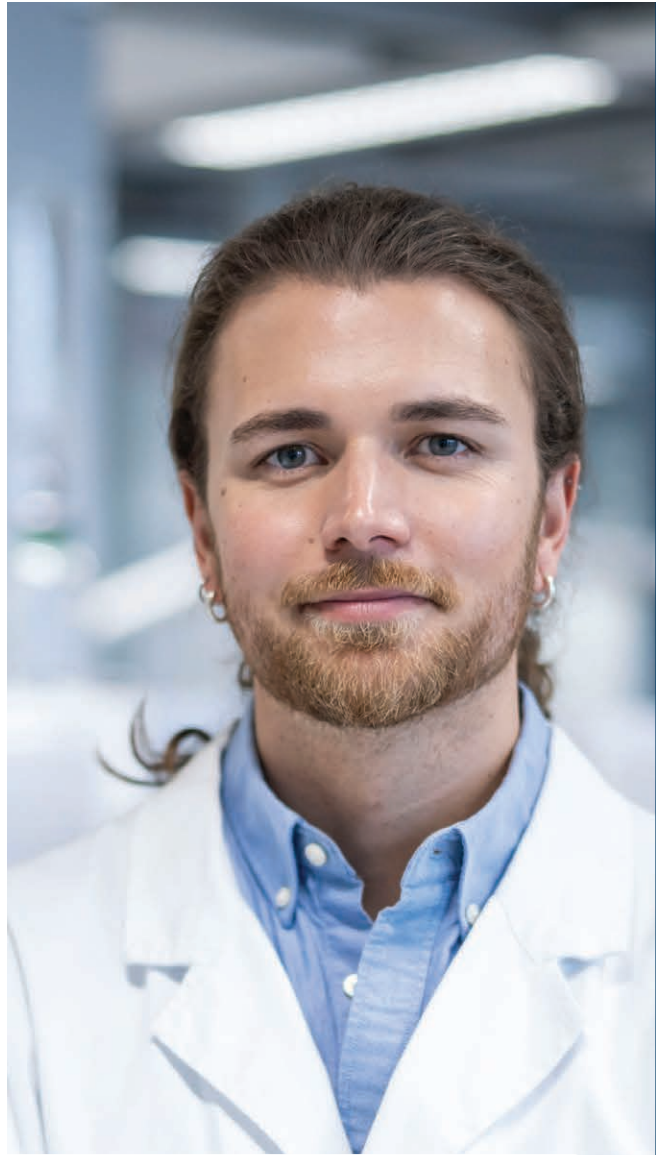


* Agilent Jet Stream(AJS)은 Pro iQ Plus에서만 사용 가능합니다.

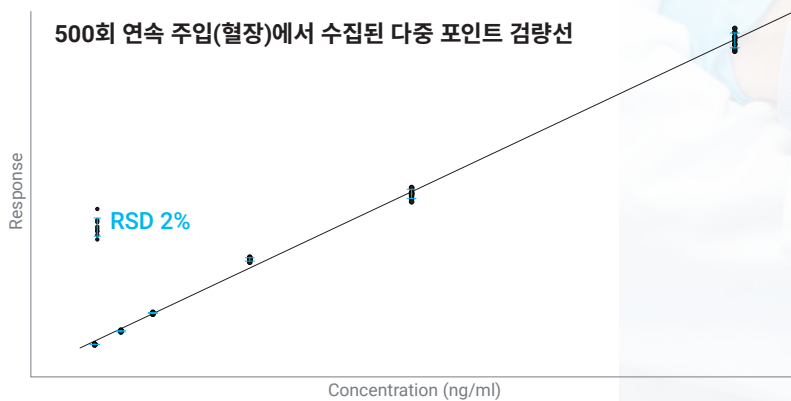
신뢰할 수 있는 견고성

전례 없는 안정성과 신뢰성

가장 까다로운 시료도 정확하게 분석할 수 있는 견고함을 갖춘 InfinityLab Pro iQ 시리즈 SQ 질량 분석기는, 모든 분석 요구에 걸쳐 일관된 성능과 안정성을 제공하여 최대 가동 시간을 보장합니다.



Agilent InfinityLab Pro iQ Plus를 이용한 혈장 내 저분자를 100회 연속 주입한 결과를 오버레이로 보여줍니다.



저분자의 검량선(1, 5, 10, 25, 50 및 100ppb). 500회 연속 주입(혈장) 전반에 걸쳐 일정 간격으로 수집된 각 검량 수준의 데이터 포인트는 뛰어난 감도와 측정 범위(dynamic range) 성능을 보여줍니다.

사용자 친화적인 기기 인텔리전스

가동 시간 및 ROI(투자수익률) 극대화

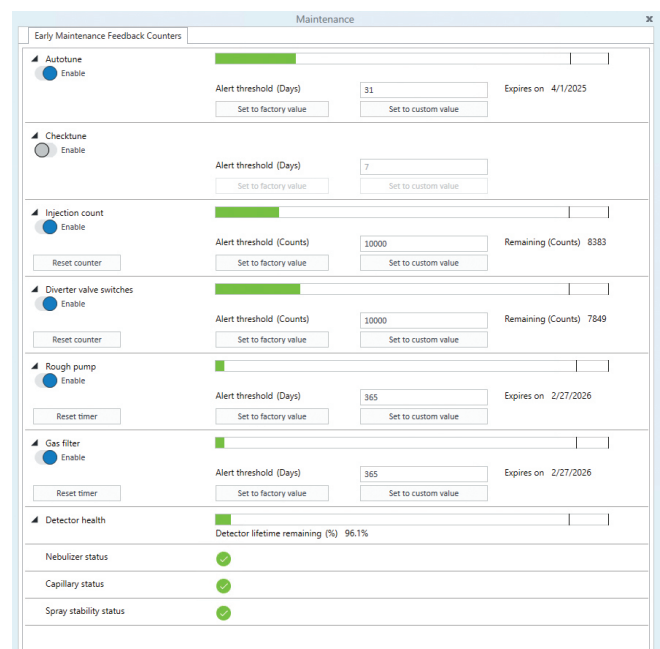
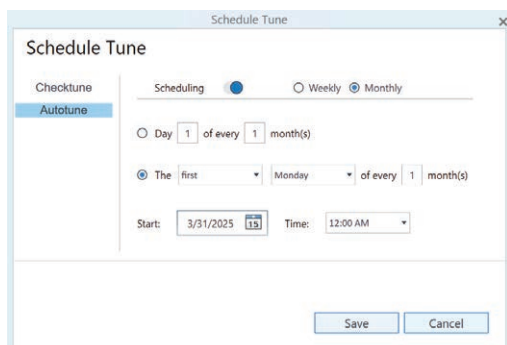
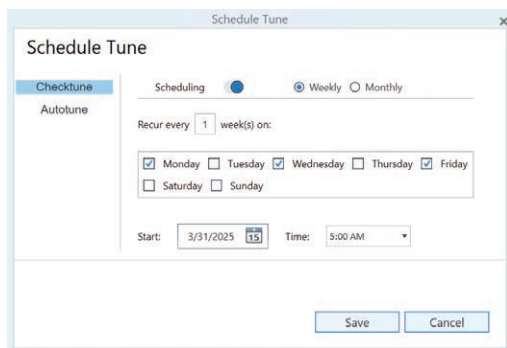
전문가 수준의 고품질 데이터를, 별도 교육 없이 누구나 손쉽게 경험해 보세요. Autotune, Auto Acquire, 시스템 상태 모니터링, 진단 및 조기 유지보수 피드백 기능이 기기를 항상 준비 상태로 유지하고 가동 시간을 극대화하며 신뢰할 수 있는 결과를 보장합니다.

필요할 때 기기가 준비되어 있도록 하세요

예약된 Autotune으로 하루를 생산적으로 시작하세요. 여러분이 출근하기 전에 Pro iQ 기기를 자동으로 튜닝 및 캘리브레이션하도록 설정하거나, 주기적으로 체크튠 보고서를 생성하도록 기기를 설정할 수 있습니다.

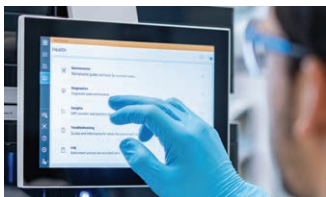
시스템 상태를 실시간으로 모니터링하세요

조기 유지보수 피드백을 통해 기기 지표를 능동적으로 모니터링하고 결과를 보고합니다. 각 구성품에는 자체 내장 모니터가 있어, 기기의 상태를 빠르고 쉽게 검토하고 파악할 수 있습니다.



질량 검출을 LC 워크플로에 매끄럽게 결합하세요

크로마토그래피 사용자도 고품질 질량 정보를 손쉽게 활용



InfinityLab Assist

대화형 터치스크린에 시스템 상태
모니터링 표시

인텔리전스

안내식 워크플로로 효율성 향상

성능

더 적은 노력으로 최대의 결과 확보

신뢰

확신을 가지고 작업 진행

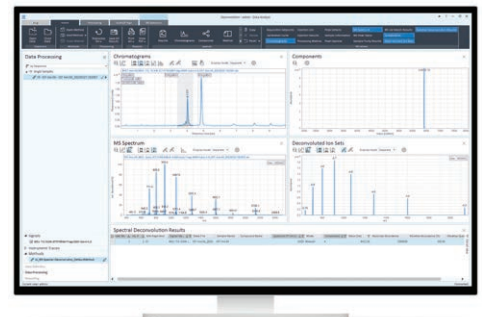


현재 질량 검출기를 사용하고 있든, 이 기술을 도입하여 빠르게 활용하려는 중이든, Agilent InfinityLab Pro iQ 시리즈는 여러분을 지원할 준비가 되어 있습니다. Pro iQ SQ 질량 분석기는 **InfinityLab Assist**를 포함하여 **Agilent OpenLab CDS** 및 **Agilent Infinity III LC** 시리즈와 완벽하게 통합됩니다. 이러한 결합 구성을 통해 비용 효율적이고 간소화된 질량 확인과 일관된 고품질의 결과를 얻을 수 있습니다(옵션으로 제공되는 open-access **MassHunter WalkUp** 소프트웨어 사용 시).

OpenLab CDS 소프트웨어와의 간편한 통합

사용자 친화적인 인터페이스와 간소화된 워크플로

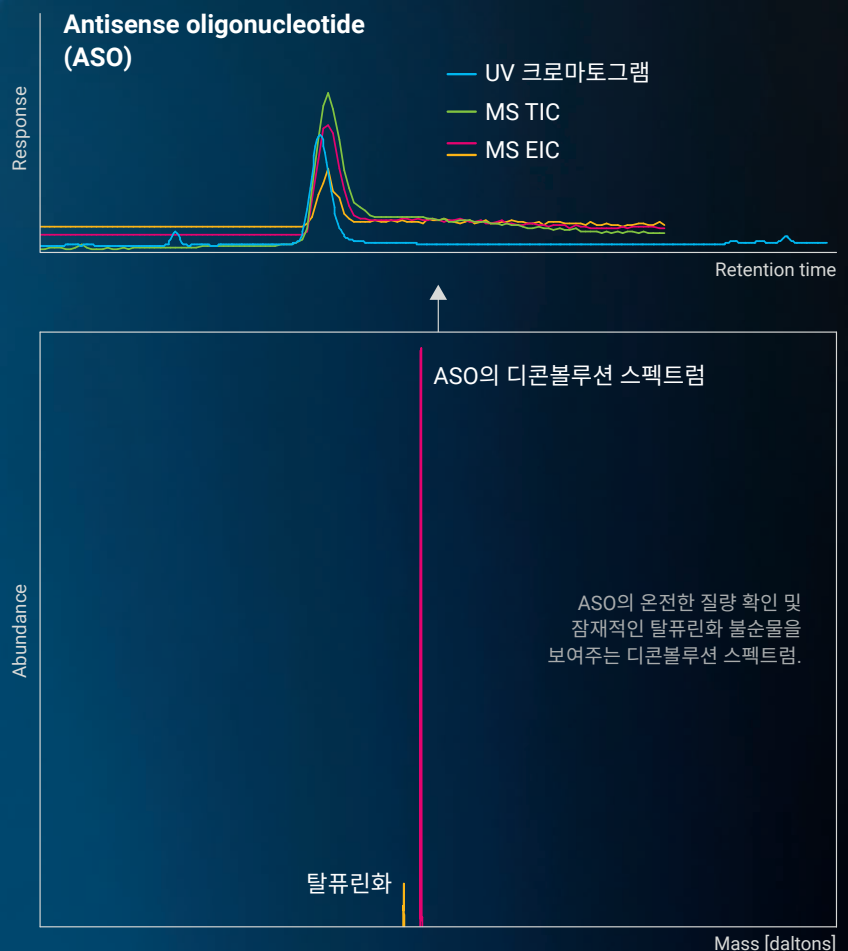
OpenLab CDS는 Pro iQ 시스템을 위한 데이터 수집, 데이터 처리 및 보고용 LC/MS 소프트웨어로, 질량 확인, 불순물 검출 및 질량 기반 정제 요구 사항을 처리하도록 설계되었습니다. 이 소프트웨어는 기술적 제어 기능이 내장되어 있어 데이터 무결성을 보장하고 규제를 쉽게 준수할 수 있게 해줍니다.



LC 질량 검출로 보이지 않던 것을 확인하세요

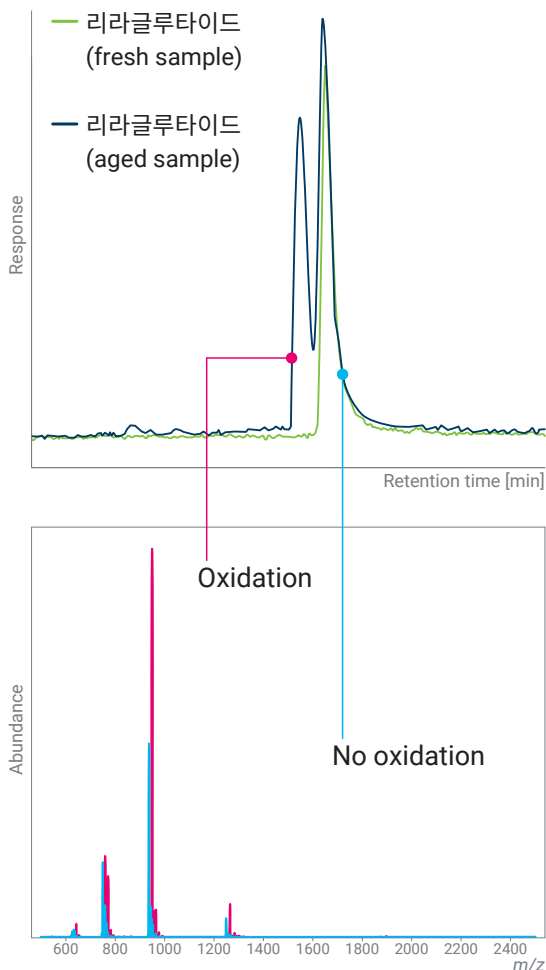
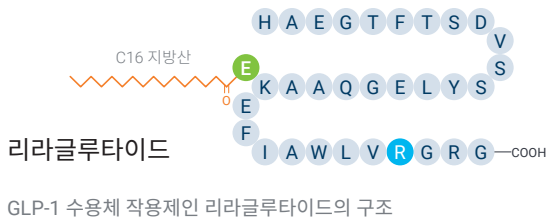
생체분자의 분자량 확인을 위한 넓은 질량 범위

질량 검출을 빠르게 도입하고
기존 LC/UV 분석법에
질량 확인을 더하세요.
분리하기 어렵고 동시
용출되는 저분자, 펩타이드,
올리고뉴클레오타이드 원료
의약품(API)과 불순물을
분리하고 검출할 수 있습니다.



품질 관리의 미래를 열어드립니다

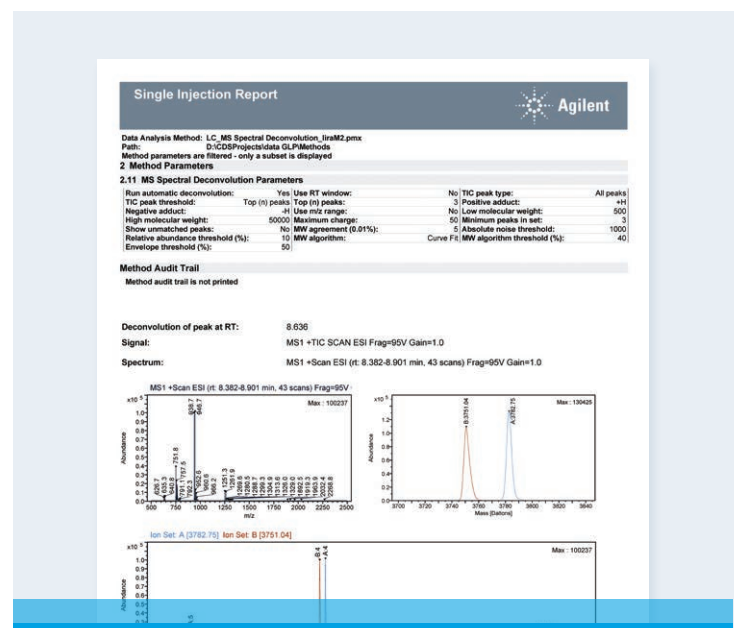
식별 및 안정성 평가를 위한 필수 파트너



리라글루타이드의 산화 분석

Pro iQ 시리즈 질량 검출기는 저분자부터 고분자까지 즉각적인 식별과 질량 확인을 가능하게 합니다. 가장 까다로운 개발 프로그램에 대응하는 데 필요한 준비 상태를 갖추고, 분석법 개발과 이전을 더욱 빠르고 확신 있게 하세요.

Infinity III LC 시스템과 Pro iQ Plus 기기는 탁월한 분리 및 검출 성능을 제공하여, 극미량의 불순물까지도 탁월한 정확도로 포착합니다.

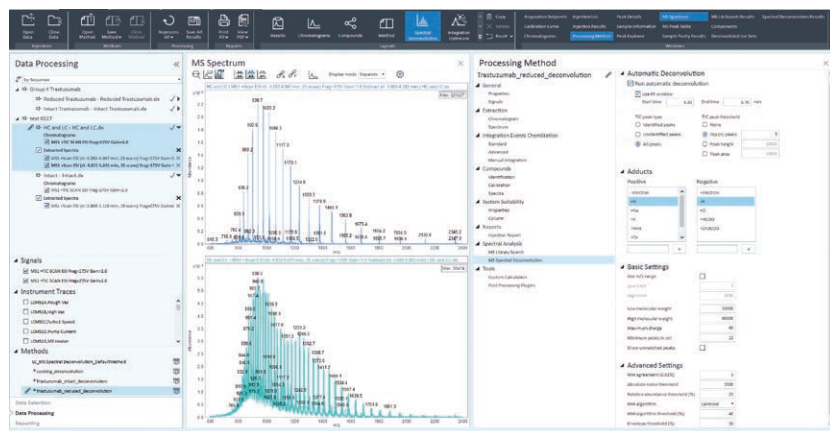


OpenLab CDS의 보고서 예시.

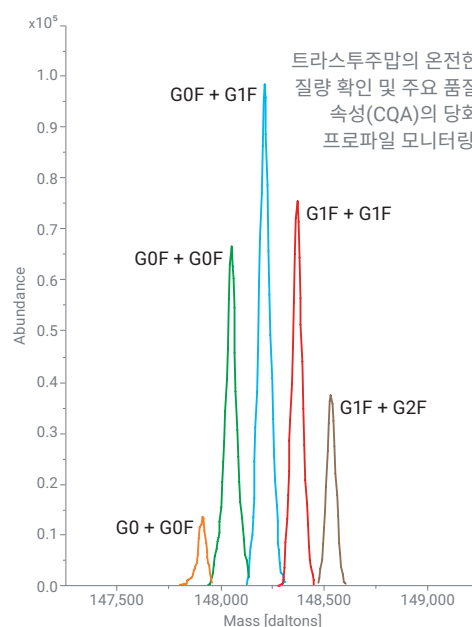
디콘볼루션 데이터를 자동화하세요

가장 까다로운 시료까지도 정확하고 완벽하게 특성 규명

OpenLab CDS는 자동 디콘볼루션 기능을 사용하여 데이터를 더 빠르게 처리하고 데이터 세트에서 분자량을 빠르게 확인할 수 있습니다.



OpenLab CDS의 자동 디콘볼루션 기능.



트라스투주마의 운전한
질량 확인 및 주요 품질
속성(CQA)의 당화
프로파일 모니터링.

차세대 질량 기반 분획 분취를 통해 시료 분리와 정제를 현대화하세요

품질 저하 없이 뛰어난 유연성 제공

penLab CDS로 InfinityLab LC 정제 시스템의 잠재력을 극대화하세요

OpenLab CDS는 분석 및 분취 규모의 정제 워크플로를 완벽하게 제어할 수 있는 강력하고 사용자 친화적인 도구를 제공합니다.



Agilent 1260 Infinity II 분취용 LC/MSD 시스템

처리량을 극대화하도록 제작된 UV 및 Pro iQ 시리즈, 자동 시료 주입기 및 다중 분획 분취기로 시스템을 구성하세요.



Agilent 1290 Infinity II 분취용 LC/MSD 시스템

컴팩트한 설계로 실험실 공간을 효율적으로 사용하면서도 뛰어난 응용 유연성을 제공합니다. Pro iQ 시리즈로 정확한 질량 기반 분획 트리거링을 통해 신뢰성 있는 정제를 경험하세요.



Agilent 1290 Infinity II 자동 스케일 분취용 LC/MSD 시스템

질량 기반 분획 분취를 사용한 탁월한 정밀도와 효율성을 바탕으로 분석법 개발부터 그램 단위의 화합물 정제까지 원활하게 확장할 수 있는 궁극의 시스템입니다.



복잡한 혼합물이나 극미량의
시료에서도 표적 화합물을 빠르게
정제하고 특성화하세요. 단순하고
직관적인 워크플로를 통해 고순도
정제를 실현하고 생산성을
높이세요. 애질런트의 유연한
시스템 구성은 분석부터 정제
규모까지 다양한 워크플로의 요구
사항을 손쉽게 충족시켜 드립니다.

정제 워크플로를 개선하여 효율성과 정확도 극대화하세요

뛰어난 순도와 높은 회수율

늘어나는 복잡한 시료와 방대한 분취 수집도 UV처럼
간편한 시료 주입과 워크플로로 손쉽게 관리하세요.
멀티트리거 분획 분취와 초고속 극성 전환으로 실험실의
역량을 한 단계 높일 수 있습니다. 이 시스템은 모든
부가물에 대해 UV를 포함하여 4개 이상의 MS 트리거를
제공합니다.

Compounds					Adducts				
Compound name	Compound formula	Monoisotopic mass	Fraction collector peak trigger		Positive ions	Negative ions	Charge State		
Sudan Orange G	C ₁₂ H ₁₀ N ₂ O ₂	214.1	C		<input type="checkbox"/> electron <input checked="" type="checkbox"/> +H <input type="checkbox"/> +Na <input type="checkbox"/> +K <input type="checkbox"/> +NH ₄	<input type="checkbox"/> -electron <input checked="" type="checkbox"/> -H <input type="checkbox"/> -Cl <input type="checkbox"/> -Br <input type="checkbox"/> -I <input type="checkbox"/> -HCOO <input type="checkbox"/> -CH ₃ COO <input type="checkbox"/> -CF ₃ COO	<input checked="" type="checkbox"/> 1 <input type="checkbox"/> 2 <input type="checkbox"/> 3		
Sudan Orange G	C ₁₂ H ₁₀ N ₂ O ₂	214.1	C						
Sudan Orange G	C ₁₂ H ₁₀ N ₂ O ₂	214.1	C						
Sunset Yellow FCF	C ₁₈ H ₁₀ N ₂ Na ₂ O ₇ S ₂	452.0	A						
Sunset Yellow FCF	C ₁₈ H ₁₀ N ₂ Na ₂ O ₇ S ₂	452.0	A						
Sunset Yellow FCF	C ₁₈ H ₁₀ N ₂ Na ₂ O ₇ S ₂	452.0	A						
Patent Blue VF	C ₂₇ H ₁₃ N ₂ NaO ₅ S ₂	566.2	B						
Patent Blue VF	C ₂₇ H ₁₃ N ₂ NaO ₅ S ₂	566.2	B						
Patent Blue VF	C ₂₇ H ₁₃ N ₂ NaO ₅ S ₂	566.2	B						
Patent Blue VF	C ₂₇ H ₁₃ N ₂ NaO ₅ S ₂	566.2	B						
Patent Blue VF	C ₂₇ H ₁₃ N ₂ NaO ₅ S ₂	566.2	B						
Patent Blue VF	C ₂₇ H ₁₃ N ₂ NaO ₅ S ₂	566.2	B						

표적의 자동 생성.



Fraction Collection

☒ Enabled
 ☐ Disabled

UV

MS

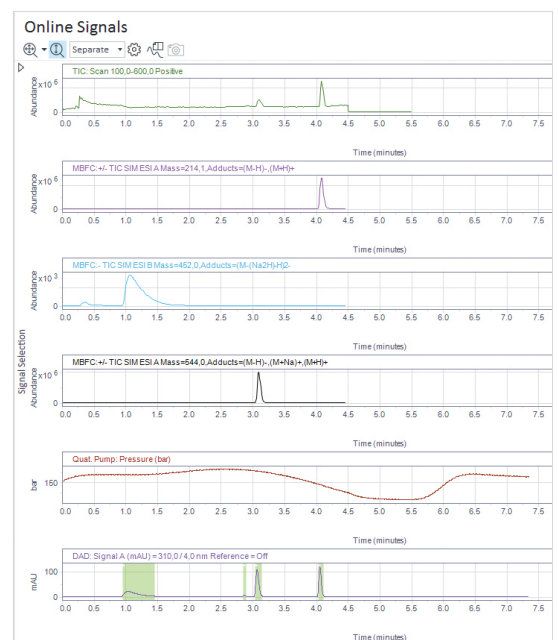
Peak Triggers MS

	1	2	3	4
Use	<input checked="" type="checkbox"/>	<input checked="" type="checkbox"/>	<input checked="" type="checkbox"/>	<input type="checkbox"/>
Peak Detector	G6170A: SG2409PP07	G6170A: SG2409PP07	G6170A: SG2409PP07	none
Used Signal	A	B	NOT	A
Peak Detection Mode	Threshold	Threshold	Threshold	Threshold
Threshold	50000.000 counts	50000.000 counts	171139.333 coun...	5.000
Up Slope	5.00 counts/s	5.00 counts/s	5.00 counts/s	5.00
Down Slope	5.00 counts/s	5.00 counts/s	5.00 counts/s	5.00
Upper Threshold	1000000.000 cou...	1000000.000 cou...	1000000.000 cou...	3000.000
Limit Peak Duration	<input type="checkbox"/>	<input type="checkbox"/>	<input type="checkbox"/>	<input type="checkbox"/>
Max. Peak Duration	30.000 s	30.000 s	30.000 s	30.000 s

Trigger Combinations

☐ AND
 ☐ OR
 ☐ AND/OR
 ☒ GROUP

Walk-up MS 임계값 설정



다양한 화합물의 신호를 시각적으로 추적.

매일, 신뢰성 있게 LC/MS 분석을 하세요



애질런트는 일상적 분석부터 연구용 실험에 이르기까지 LC/MS 솔루션에서 최상의 결과를 얻을 수 있도록 세밀하게 매칭된 소모품과 공급품을 제공합니다.

LC 컬럼

고분자 또는 저분자 응용 분야에 맞는 다양한 애질런트 컬럼을 제공합니다.

LC/MS 공급품

워크플로의 작은 부분들이 결과의 품질에 큰 차이를 만들 수 있습니다. Agilent InfinityLab LC 및 LC/MS 공급품은 일상 업무의 효율성과 편의성을 높이도록 설계되었습니다.

InfinityLab Flex Bench MS

이동형 Agilent InfinityLab Flex Bench MS는 LC 및 MS 기기 모듈을 하나의 스택에 설치합니다. 폐기물 관리를 위한 통합 솔루션이 포함되어 있습니다.



UHPLC 및 LC/MS용 InfinityLab 용매

분석 용도에 맞게 전문적으로
제조된 Agilent InfinityLab

용매는 일반적인 오염물질로부터 보호하여 성능을 최적화하고, 비용이 많이 드는 가동 중단 시간(Downtime)과 수리 위험을 최소화합니다.

Quiet Cover

펌프 방음 캐비닛은 펌프 소음을 흡음 캐비닛 내부에 가두어 조용한 실험실 환경을 제공합니다. 팬으로 온도를 제어하고, 한계 온도를 경보음으로 알려주므로 펌프 가동 중단 시간(Downtime)을 줄이는데 효과적입니다. 덮개가 쉽게 열려 쉽게 청소할 수 있을 뿐만 아니라, 오일을 빠르게 교환하고 보충할 수 있습니다. 오일 프리 드라이 펌프도 제공됩니다.



자세한 정보: <https://www.agilent.com/chem/lc-ms-supplies>

중요한 작업에 집중하세요



Agilent CrossLab을 통해 애질런트와 협력하여 실험실의 성과와 생산성을 최적화하는 솔루션을 구현해 보세요. 고객이 필요한 도구를 제공하고 투자를 보호해 줄 수 있는 파트너로서 애질런트를 신뢰하는 이유가 바로 여기에 있습니다. 실험실 생산성 개선에 중점을 두고 전 세계적인 네트워크를 형성하고 있는 숙련된 애질런트 인증 서비스 전문가들이 이러한 신뢰를 더욱 높여줍니다.

**Agilent
CrossLab**
From Insight to Outcome



서비스 계획

Agilent CrossLab 서비스 계획은 고객의 특정 요구 사항과 예산에 맞춰 포괄적인 맞춤형 서비스를 제공합니다. 다양한 서비스 계획을 제공하므로 원하는 보장 수준을 선택할 수 있습니다.



규정 준수(Compliance) 서비스

애질런트는 USP <1058>에 기반한 기기 적격성 평가, 분석 기기 적격성 평가 및 맞춤형 밸리데이션 서비스를 포함하여 포괄적인 실험실 규정 준수(Compliance) 서비스를 제공합니다.



Virtual 기술 지원

CrossLab 서비스 계획을 통해 고객은 실시간 기술 지원을 받을 수 있습니다. 애질런트의 Virtual Assist 애플리케이션은 보안 연결을 사용하고 디지털 코멘트를 지원하여 원격 문제 해결을 위한 명확한 지침을 제공함으로써 가동 중단 시간(Downtime)을 줄입니다.



애질런트 학습 서비스

생산성에 문제가 있나요? 애질런트는 분석법 컨설팅과 교육 서비스를 통해 실험실의 분석법을 최적화하고, 신입 직원을 교육하며, 문제해결 능력을 강화하는 데 도움을 드립니다.

애질런트의 서비스 보장

CrossLab 서비스 계획으로 보장되는 기기를 수리할 수 없을 경우, 제조업체와 무관하게 기기 무료 교체까지 포함한 애질런트의 에스컬레이션 절차로 이 문제를 해결해 드립니다.*

* 조건 적용.



**CrossLab으로 실험실 잠재력
극대화**

[agilent.com/chem/crosslab](https://www.agilent.com/chem/crosslab)

애질런트 금융 솔루션

귀하의 비즈니스가 앞으로 성장해 나갈 수 있도록 지금 필요한 장비를 도입하세요

소규모 스타트업이든 Fortune 100대 기업이든, 애질런트 금융 솔루션은 초기에 많은 자금을 투입하지 않고도 유연한 분할 지불 계획을 통해 최신 혁신 기술을 쉽게 도입할 수 있게 도와드립니다. 애질런트 팀이 귀사와 협력하여 자금을 절약하면서 실험실을 기술적으로 업그레이드하는 맞춤형 계획을 설계해 드립니다.

자세한 내용을 알아보려면 애질런트 금융 솔루션 전문가에게 문의하거나 다음 주소로 연락하세요.

www.agilent.com/chem/agilent-financial-solutions.

자세한 내용:

www.agilent.com/lcms/pro-iq-series

온라인 구매:

www.agilent.com/chem/store

Agilent Community에서 기술적 질문에 대한
해답을 얻고 리소스에 액세스하세요.

community.agilent.com

미국 및 캐나다

1-800-227-9770

agilent_inquiries@agilent.com

유럽

info_agilent@agilent.com

아시아 태평양

inquiry_lsca@agilent.com

DE-006157

이 정보는 사전 고지 없이 변경될 수 있습니다.

© Agilent Technologies, Inc. 2025

2025년 5월 27일, 한국에서 발행

5994-8330KO

한국애질런트테크놀로지스(주)
대한민국 서울특별시 서초구 강남대로 369,
DF타워 9층, 06621
전화: 82-80-004-5090(고객지원센터)
팩스: 82-2-3452-2451
이메일: korea-inquiry_lsca@agilent.com