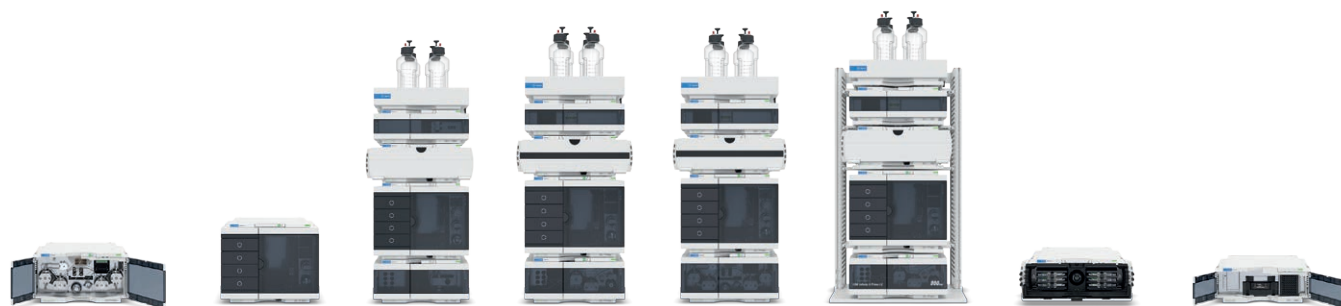
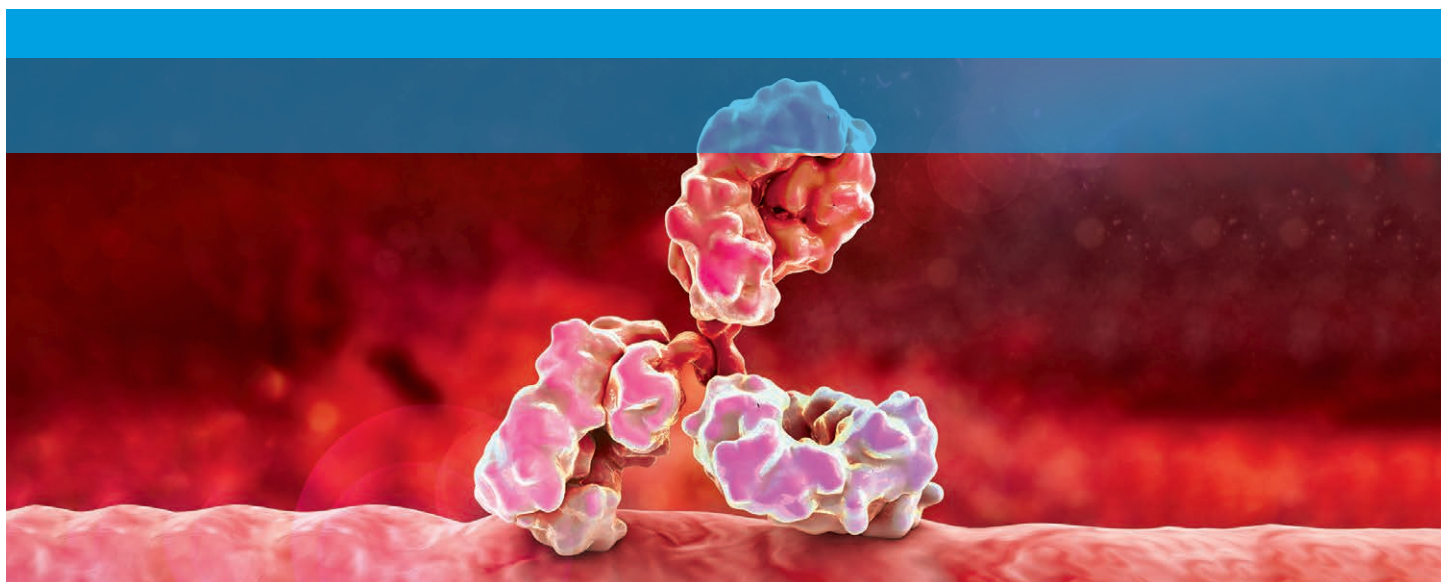


# 扩展的全系列生物液相色谱仪

Agilent InfinityLab 生物液相色谱解决方案





# 克服生物制药领域的 分析挑战

日益复杂的生物制药分析要求创新的解决方案，从而为整个生物制药工作流程提供出色性能。Agilent InfinityLab 生物液相色谱解决方案包括全系列完全生物兼容和生物惰性的液相色谱系统，可实现从药物发现和研发到 QA/QC 的稳定、准确的生物分析。通过这些系统与生物色谱柱、质谱检测、软件和服务相结合，我们可以帮助您创建应对生物制药挑战的完整解决方案。

**BIO**



## 适用于生物分析及更多应用的系统

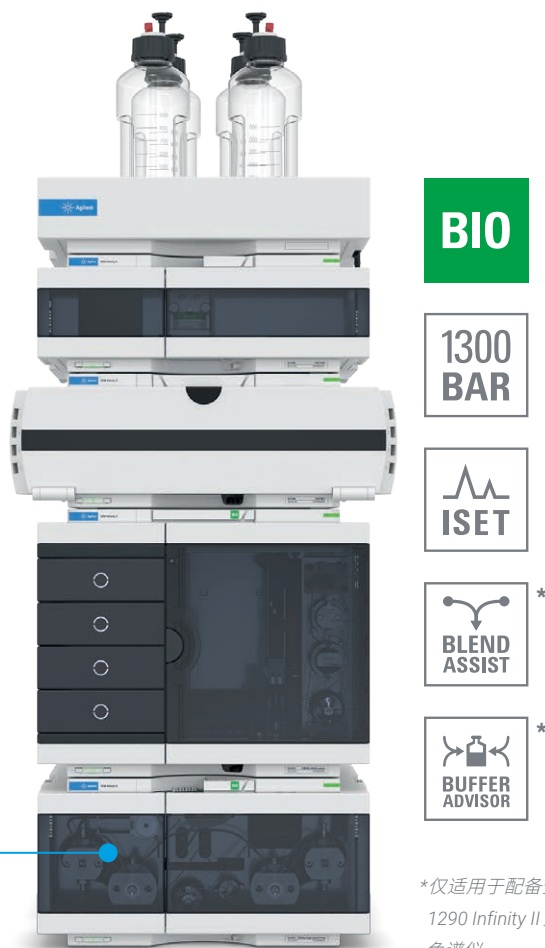
InfinityLab 生物液相色谱解决方案由四个核心系统组成，可通过调整配置满足您所有的生物分析及其他应用需求，例如将 1260 Infinity II 生物惰性液相色谱仪用于分析型纯化应用。通过将成熟的 InfinityLab 技术与生物兼容性或生物惰性组件相结合，这些系统使您能够应对广泛的分析挑战。生物兼容性系统包括不含铁样品流路，而生物惰性系统则拥有不含金属的样品流路。

## 1290 Infinity II 生物液相色谱仪

### 为复杂分析提供超高性能

1290 Infinity II 生物液相色谱系统可配备 1290 Infinity II 生物高速泵或全能泵。该系统专为要求极高的应用而设计，可提供非常平缓的梯度，实现出色的性能、准确度和可靠性。系统的生物兼容性可确保分析可靠性和生物分子完整性。

1290 Infinity II 生物液相色谱仪可配备二元泵或四元泵。



\*仅适用于配备全能泵的 1290 Infinity II 生物液相色谱仪。

# 1260 Infinity II Prime 生物液相色谱仪

## 为日常分析提供高灵活性

生物兼容性 1260 Infinity II Prime 生物液相色谱系统是一款用于生物分离的通用型 HPLC，为生物分析型 HPLC 和入门级四元生物 UHPLC 提供了出色的功能和操作便捷性。该系统以 1290 技术为基础，因此您可以在各种情况下获得可靠的分析结果。

# 1260 Infinity II 生物 惰性液相色谱系统

## 用于全（生物）惰性应用

1260 Infinity II 生物惰性液相色谱仪具有全生物惰性，可消除金属相互作用并有助于分析极具挑战性的化合物。耐腐蚀的钛制溶剂输送系统和不含金属的样品流路可以在常规生物应用中确保生物分子的完整性。该系统也可作为 ICP-MS 分析的理想前端。

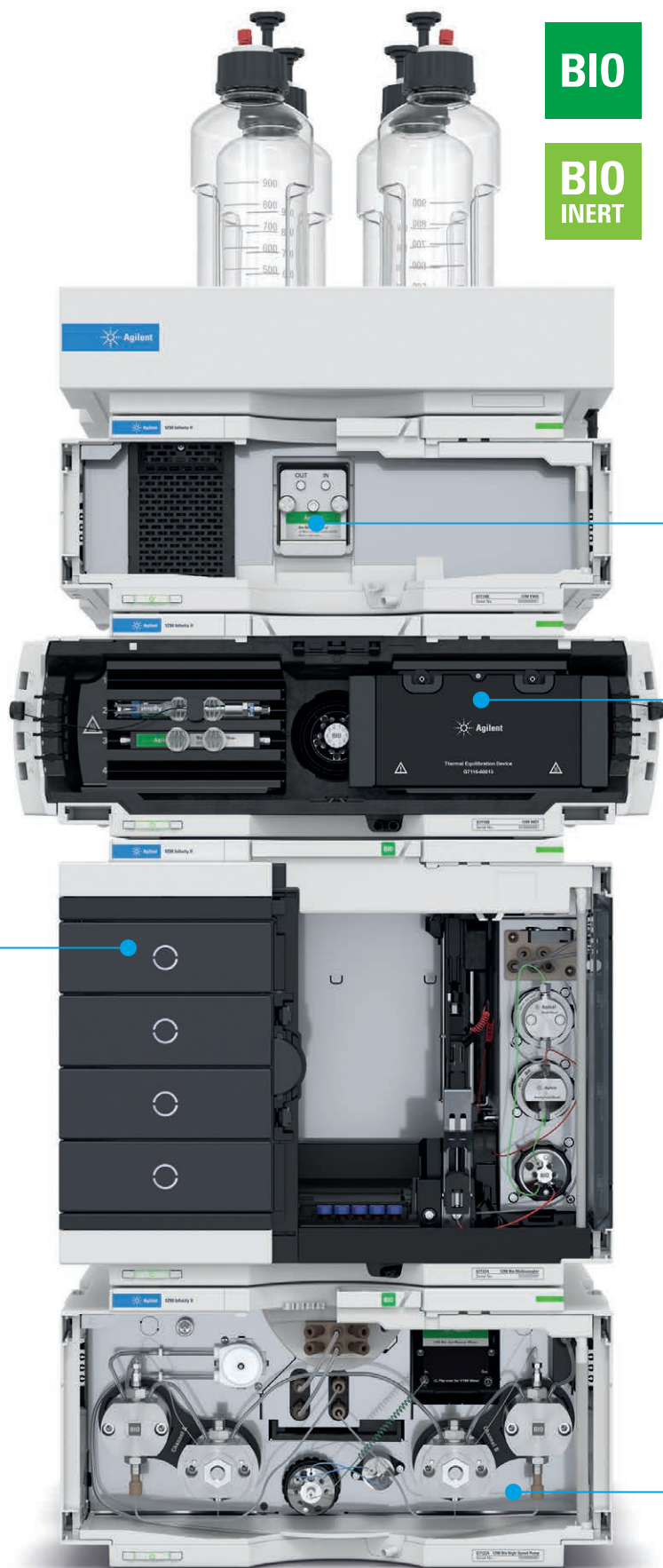


# 使用一系列模块 定制您的系统

借助 InfinityLab 液相色谱仪器，  
可以确保您获得可靠结果和出色  
质量。它们的创新设计使您可以  
灵活地组装符合特定生物制药需  
求的系统。

## 内置全面、灵活的进样功能

生物兼容性和生物惰性 Multisampler 可适  
应各种不同的进样量。您可放置多达 6144  
个样品，全部都处于安捷伦液相色谱堆栈  
的占用面积内。可选的多重清洗功能可将  
交叉污染降至 9 ppm 以下，同时温控功能  
可确保温度敏感型样品的温度正确无误。



# 轻松集成到您的实验室中

## 可选多种检测器

提供多种灵敏的检测器选择（配备多种生物兼容性和生物惰性流通池），包括可变波长/二极管阵列/荧光检测器以及 Bio-MDS 系统。

## 灵活的色谱柱操作

配备热平衡装置的高容量柱温箱 (MCT) 可为极具挑战性的生物制药应用提供出色的温度稳定性。结合生物兼容性和生物惰性热交换器、阀、毛细管、接头和工具包，MCT 可实现优化的工作流程，并提供生物方法开发功能。

## 可靠、灵活的溶剂输送

我们的生物兼容性和生物惰性泵组合经过精心设计，即使在高盐度或高/低 pH 的严苛条件下也能保持稳定，并使您在高达 1300 bar 的压力下保持准确流速。

## ISET

### 无缝的方法转移

利用安捷伦的智能系统模拟技术 (ISET)，您可以执行任何传统 HPLC 或新 UHPLC 方法，并得到相同的色谱结果，所有这一切只需轻点几下鼠标即可实现。ISET 可避免因实验室采用在其他 HPLC 或 UHPLC 系统上开发的方法而导致的分离度或保留时间偏差。

适用于 1290 Infinity II 生物液相色谱仪和 1260 Infinity II Prime 生物液相色谱仪。

## ICF

### 高效仪器控制

安捷伦仪器控制框架 (ICF) 便于全面、直观地控制安捷伦液相色谱仪和模块，不受实验室所采用的色谱数据处理系统的影响。

适用于所有生物液相色谱解决方案。

### 了解有关 ISET 和 ICF 的更多信息

 [查看信息图](https://www.agilent.com/chem/integrate-bio-ic)  
[agilent.com/chem/integrate-bio-ic](https://www.agilent.com/chem/integrate-bio-ic)

## 适用于一系列工作流程的解决方案

InfinityLab 生物液相色谱解决方案包括多种应用于生物制药工作流程的分析技术和方法。您可以针对各种应用（如二维液相色谱、在线液相色谱、LC/MS、SEC 等）选择专用的解决方案。

### 生物二维液相色谱系统助您掌控复杂分离

InfinityLab 生物二维液相色谱解决方案\* 结合了多维色谱的高分离度快速分离与生物兼容性高端液相色谱系统。该系统非常适用于分析复杂样品或样品基质，以及分离单克隆抗体、寡核苷酸、蛋白质和蛋白质酶解产物、脂质、代谢物及许多其他复杂应用中的共洗脱化合物。该系统还使基于缓冲液的分离与质谱检测兼容。

*\*InfinityLab 生物二维液相色谱解决方案将于日后推出。如需了解更多信息，请联系您当地的安捷伦客户服务中心。*



2D-LC

### 在线液相色谱助您实现可靠的过程监测

InfinityLab 在线液相色谱解决方案\* 可实现自动化过程监测，提供实时数据，从而更好地控制以及更快地了解该过程。该解决方案中的关键技术 — 在线样品管理器可轻松连接实际分析和过程。该模块通过直接进样或从流体反应器和批处理反应器，以及上游生物反应器和下游净化装置中存留样品来提供自动样品分析。

*\*InfinityLab 在线液相色谱解决方案将于日后推出。如需了解更多信息，请联系您当地的安捷伦客户服务中心。*



PAT

### LC/MS 助您扩展分析范围

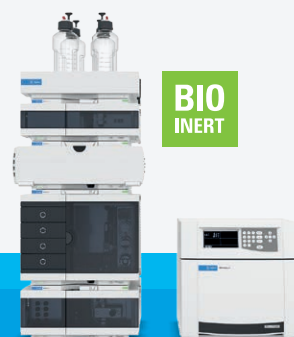
Agilent 6545XT AdvanceBio LC/Q-TOF 专为生物制药分析设计，非常适合分析生物大分子、多肽及糖型。结合使用 1290 Infinity II 生物液相色谱仪和 Agilent MassHunter BioConfirm 软件，可实现自动化的完整蛋白质分析、肽谱分析和糖型分析工作流程。借助支持法规认证的先进安全功能和内置技术控制，BioConfirm 网络化工作站能够尽可能降低安全风险，同时有助于保持数据可靠性。



LC/MS

### SEC 助您表征蛋白质

采用先进的光散射 (LS) 检测功能可显著提高 SEC 对聚集体与潜在降解物测定和定量分析的性能。可与 AdvanceBio SEC 色谱柱完美结合的 1260 Infinity II Bio-SEC 多检测器解决方案中包含此功能。



SEC

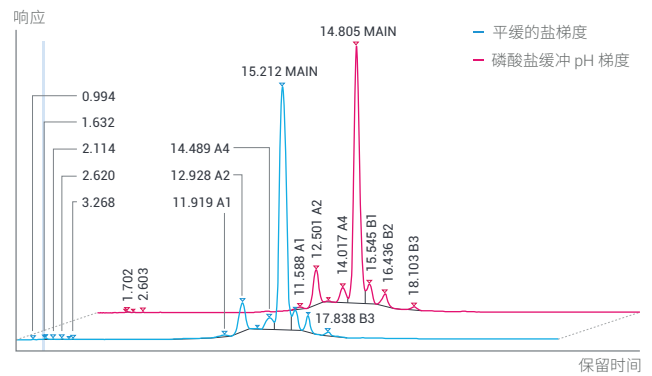
# 为各种生物制药应用提供出色性能

InfinityLab 生物液相色谱解决方案在几个常见的生物制药应用领域中显示出较高的稳定性和性能。可确保您在关键质量属性分析等应用领域获得可靠的结果。

## 电荷异构体分析

单克隆抗体 (mAbs) 的电荷异构体分离是一项充满挑战性的工作。1260 Infinity II 生物全能泵作为四元泵, 可以使用 Buffer Advisor 软件实现四种储备溶液的动态溶剂混合, 简化生物分析, 并显著缩短缓冲液制备所需的时间。

利用 Agilent InfinityLab 应用查找工具 [下载应用简报](#): 搜索 5994-3257EN。

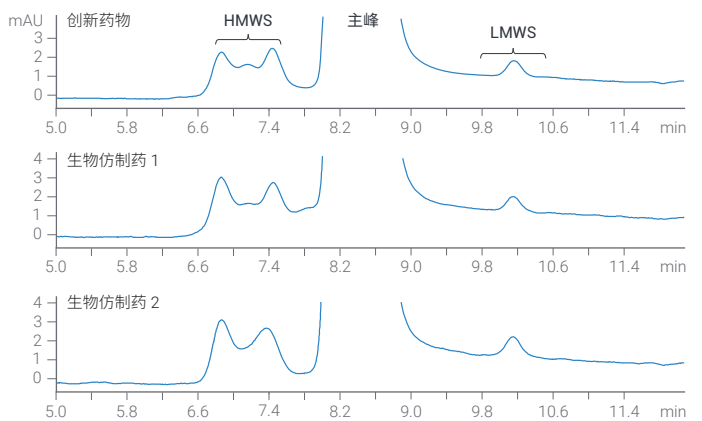


在平缓的盐梯度 (蓝色) 和磷酸盐缓冲 pH 梯度 (pH 7–8.4) (红色) 下分离电荷异构体得到的两幅色谱图的叠加图

## 聚集体分析

SEC 非常适用于从二聚体、三聚体、其他高阶聚集体和低分子量物质中分离单体蛋白质。配备 AdvanceBio SEC 色谱柱的 1260 Infinity II Bio-SEC 多检测器解决方案是一套简单易用的优化解决方案, 可实现高灵敏度聚集体检测。

利用 Agilent InfinityLab 应用查找工具 [下载应用简报](#): 搜索 5994-1496EN。

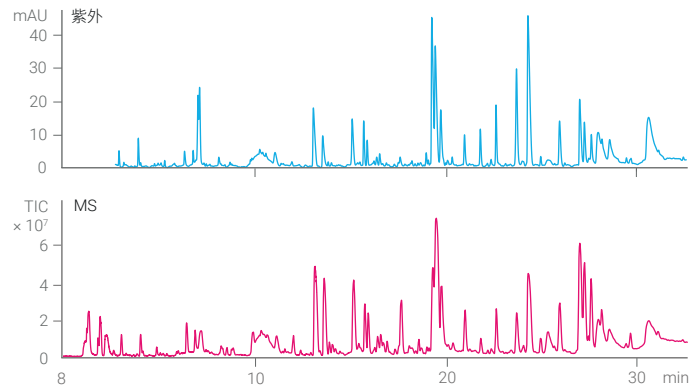


利妥昔单抗创新药物与生物仿制药的聚集体图谱的放大图对比。HMWS: 高分子量物质; LMWS: 低分子量物质

## 肽谱分析

肽谱分析是阐明 mAbs 一级结构的金标准。凭借出色的保留时间精度和稳定的性能，1290 Infinity II 生物液相色谱系统是整个生物药物生产链的理想分析伴侣。

利用 Agilent InfinityLab 应用查找工具 [下载应用简报](#)：  
搜索 5994-2718EN。

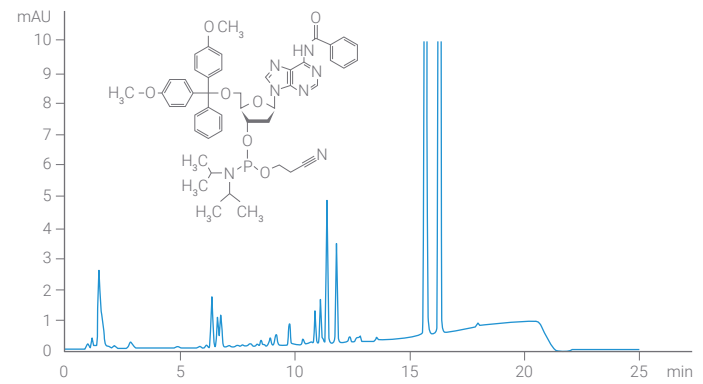


通过 1290 Infinity II 生物液相色谱系统，依次使用 UV 和 MS 检测分离 NISTmAb 胰蛋白酶酶解产物得到的色谱图

## 寡核苷酸

寡核苷酸疗法是生物制药中一个快速发展的领域。1290 Infinity II 生物液相色谱系统采用不含铁流路，可轻松实现原料的杂质分析。1290 Infinity II 生物全能泵具有较高的灵活性，使方法开发变得非常简单。

利用 Agilent InfinityLab 应用查找工具 [下载应用简报](#)：  
搜索 5994-3498EN。

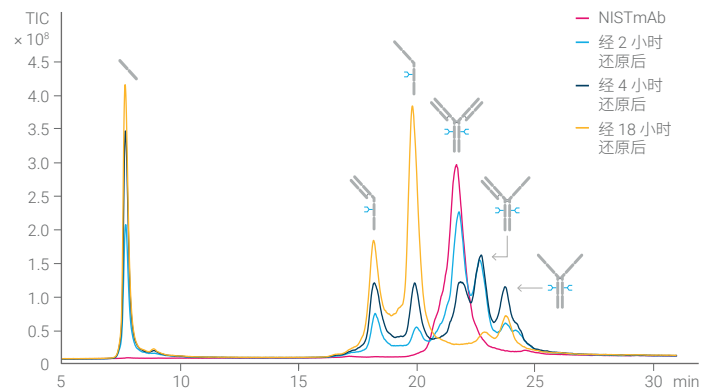


使用 1290 Infinity II 生物液相色谱系统对用于寡核苷酸合成的脱氧腺苷亚磷酸酰胺原料进行杂质分析的放大图

## 完整蛋白质分析

生物兼容性 1290 Infinity II 生物液相色谱系统能够分析与产品相关的杂质，例如治疗性 mAbs 中被视为关键质量属性 (CQAs) 的低分子量物质。结合带 PEEK 内衬的 Agilent PLRP-S 色谱柱，该方法可作为 SDS-PAGE 或 CE-SDS 的替代方法。

利用 Agilent InfinityLab 应用查找工具 [下载应用简报](#)：  
搜索 5994-3021EN。



由 1290 Infinity II 生物液相色谱系统结合 PEEK 内衬的 PLRP-S 色谱柱分离、6545XT AdvanceBio LC/Q-TOF 检测的 NISTmAb 部分动态还原的色谱图



# 高质量的标准物质和样品前处理是分析成功的必要条件

为了进一步确保生物分析的各个方面都达到高标准，您可以将安捷伦的高质量标准品、试剂盒和消耗品与仪器结合使用。从符合 ISO 要求的标准品到微孔板和样品瓶，我们提供的耗材可真正完善您的生物制药工作流程。



## Agilent-NISTmAb 标准品

Agilent-NISTmAb 是一种 mAb 参比标样，用于系统适用性测试以及确定方法、仪器或实验室之间差异性，以及 mAb CQA 工作流程故障排除。

如需了解更多信息，请访问 [agilent.com/chem/nist-mab](http://agilent.com/chem/nist-mab)



## 使用 InstantPC 试剂盒的 AdvanceBio Gly-X-N-糖前处理

使用 InstantPC 试剂盒进行的 Gly-X N-糖快速释放和标记利用溶液内酶蛋白去糖基化，然后采用 InstantPC 染料快速标记释放的 N-糖。经过简单的净化步骤后，多聚糖样品可通过 UHPLC、LC/MS、MS/MS 和其他方法进行分析。

如需了解更多信息，请访问 [agilent.com/chem/advancebio-gly-x](http://agilent.com/chem/advancebio-gly-x)



## InfinityLab ProtA-SEC 工具包

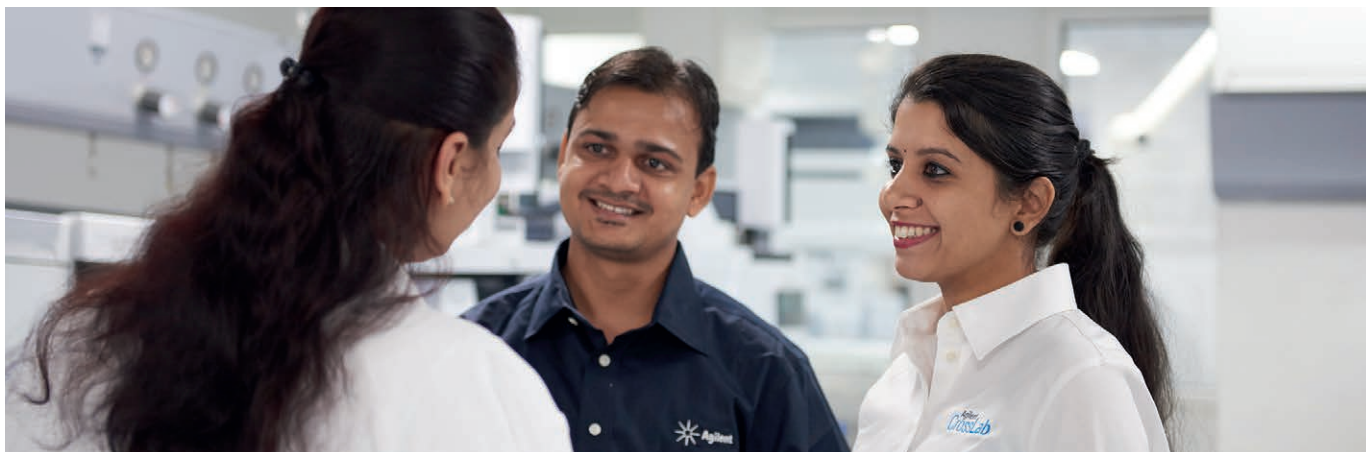
InfinityLab ProtA-SEC 工具包可与 1290 Infinity II 生物二维液相色谱系统结合用于 mAbs 的滴度和聚集分析。凭借较短的分析时间和完全自动化的稳定工作流程，可对 mAbs 的 CQAs 进行可重量的定量测定。提供辅助实施该工作流程的相关服务。

如需了解更多信息，请访问 [agilent.com/chem/2D-LC](http://agilent.com/chem/2D-LC)

## 提高工作流程的灵活性

OpenLab CDS 通过将仪器控制、数据可靠性和高效分析功能整合到一套色谱软件解决方案中，助力您优化生物分析液相色谱工作流程。OpenLab CDS 提供单一、强大、完整的工具包控制安捷伦生物液相色谱仪器，并配备内置技术控制功能，帮助确保数据可靠性并满足严格的法规要求。此外，无论是运行单个样品还是包含空白、校准标样和未知物的复杂序列，OpenLab CDS 都能让您高效获得高质量结果。





## Agilent CrossLab

# 助力实验室取得成功

Agilent CrossLab 服务助力保障您仪器的高性能。我们的行业差异化服务可根据您的需求量身定制，帮助您的实验室延长正常运行时间，产出可靠的数据，保持合规并具有可预测的服务成本。并且，鉴于技术熟练的团队是实验室取得成功的关键要素，我们还提供从初学者到专家的全面学习机会。

### 财务解决方案-融资分期付款服务

灵活的分期付款方式，您无需支付大笔预付款即可获得创新产品。

### 法规认证服务

信赖我们的网络化布局 ACE 平台，简化配置并保持数据可靠性，同时实现无纸化的电子报告和签名。

### CrossLab 服务计划

Agilent CrossLab 服务计划助您保证仪器性能。选择增强型等同保修期服务，通过从第二年开始的年度预防性维护为您免除后顾之忧。

### 安捷伦培训中心

通过灵活的培训选择（包括面授、远程和自选在线课程），了解如何提高效率并缩短停机时间。

### CrossLab Start Up

从安装、简介和初次运行协助开始准备您的实验室、助您熟悉操作流程、快速提高准确性。

### 方法与应用服务

与我们的全球应用专家团队合作，解决应用难题并缩短部署新方法所需的时间。

## 可靠、高效、不断创新，为您提供优异结果

Agilent InfinityLab 液相色谱仪器、色谱柱和备件拥有值得您信赖的坚固质量，为您提供可靠的分析结果。而且我们对您的承诺并不仅限于此。Agilent InfinityLab 产品系列的每一个组件均为协同工作而精心设计，能帮助您不断改善工作流程，从而提高分析效率并降低操作成本。

了解有关 InfinityLab 的更多信息：

[www.agilent.com/chem/infinitylab](http://www.agilent.com/chem/infinitylab)

了解更多信息：

[www.agilent.com/chem/infinitylab-bio-ic-solutions](http://www.agilent.com/chem/infinitylab-bio-ic-solutions)

如需获取技术问题的答案和安捷伦社区的资源，请访问：

[community.agilent.com](http://community.agilent.com)

安捷伦客户服务中心：

免费专线：800-820-3278

400-820-3278（手机用户）

联系我们：

[LSCA-China\\_800@agilent.com](mailto:LSCA-China_800@agilent.com)

在线询价：

[www.agilent.com/chem/erfq-cn](http://www.agilent.com/chem/erfq-cn)

DE44344.2363888889

本文中的信息、说明和指标如有变更，恕不另行通知。

© 安捷伦科技（中国）有限公司，2021  
2021年6月10日，中国出版  
5994-3203ZHCN

